

II.g.8. Cens d'aus aquàtiques hivernants. Principals zones humides: VI. Son Saura del Nord.
II.g.8. Wintering waterbirds census. Main wetlands: V. Son Saura del Nord.

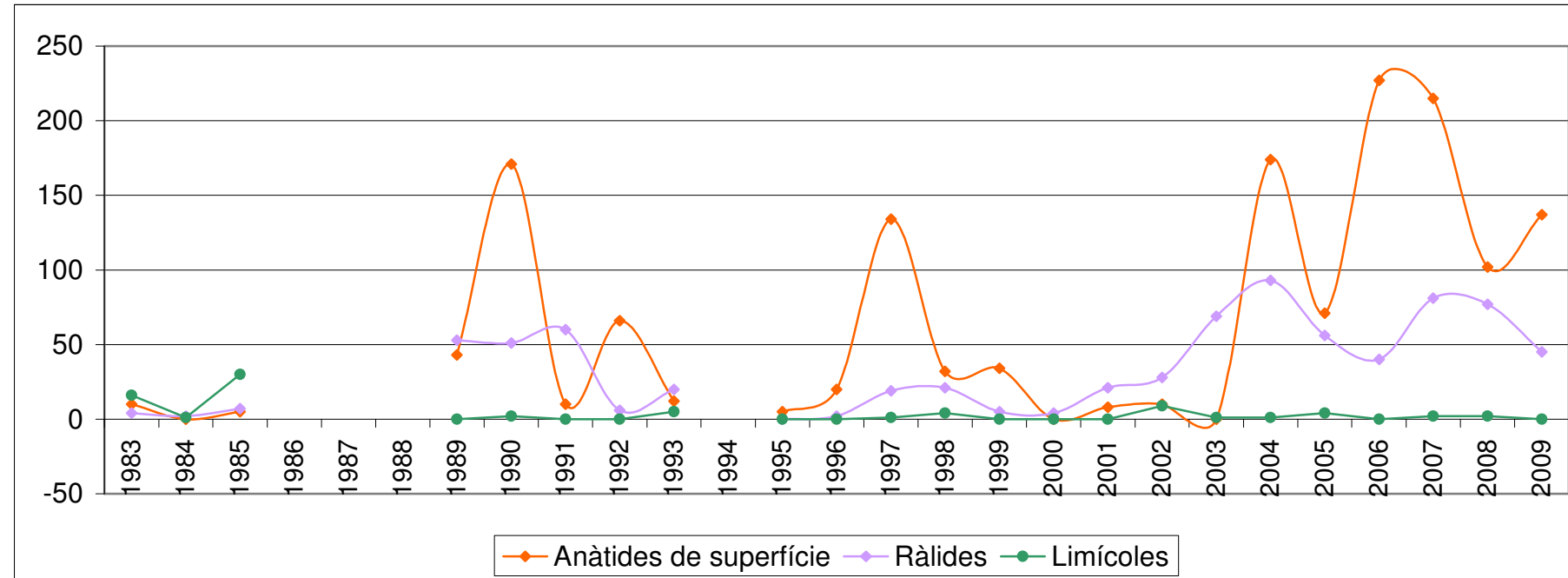
Grups ecològics	Espècies	1983	1984	1985	1986	1987	1988	1989	1990	1991	1992	1993	1994	1995	1996	1997	1998	1999	2000	2001	2002	2003	2004	2005	2006	2007	2008	2009
Insectívors capbussadors	<i>Tachibaptus ruficollis</i>	-	-	-				-	1	-	-	-		-	-	-	2	-	-	-	5	3	9	-	4	3	1	1
Grans ictiòfags	<i>Phalacrocorax carbo</i>	-	-	-				-	-	-	-	-		-	-	-	10	-	2	-	-	-	-	-	1	8	4	1
Agrons aquàtics	<i>Ardea cinerea</i>	-	-	-				-	1	2	14	-		1	1	-	-	-	-	-	-	-	-	1	1	7	3	3
Anàtides de superfície	<i>Anas platyrhynchos</i>	10	-	5				10	+	10	26	6		5	20	125	14	15	-	8	10	24	57	17	25	28	31	6
	<i>Anas penelope</i>	-	-	-				15	120	-	-	2		-	-	-	8	-	-	-	-	-	-	-	34	6	-	18
	Altres (<i>Anas sp</i> , <i>Anser sp</i>)	-	-	-				18	51	-	40	4		-	-	9	10	19	-	-	-	16	117	54	168	181	71	113
Anàtides capbussadores	<i>Aythya ferina</i>	-	-	-				-	-	-	-	-		-	-	-	-	-	-	-	-	9	2	9	-	-	-	-
	Altres (<i>Aythia sp.</i>)	-	-	-				-	-	-	-	-		-	-	-	-	-	-	-	-	-	-	-	4	-	-	-
Palmípedes "halòfils"	<i>Tadorna sp</i> , <i>Podiceps nigricollis</i>	-	-	-				-	-	-	-	-		1	-	-	-	-	-	-	-	-	-	-	-	-	-	-
Rapinyaires	<i>Circus sp</i>	-	-	-				-	-	4	3	-		-	2	1	-	1	1	-	3	-	2	1	4	-	2	1
	Àguila peixetera (<i>Pandion haliaetus</i>)	-	-	-				-	-	-	-	-		-	-	1	-	-	-	1	-	-	-	-	-	-	-	-
Rallides nedadores	<i>Fulica atra</i> , <i>Gallinula Chloropus</i>	4	1	7				50	50	60	4	20		3	1	18	18	5	4	15	18	58	81	42	30	38	53	33
Altres rallides	<i>Rallus sp</i> , <i>Porzana</i> , <i>Porphyrio</i>	-	1	-				3	1	-	2	-		-	1	1	3	-	-	6	10	11	12	14	10	43	24	12
Gavines	<i>Larus sp.</i>	-	-	-				-	-	-	-	-		-	-	-	-	-	-	-	-	-	-	-	17	6	1	10
Limícoles de prats humits	<i>Vanellus vanellus</i>	16	-	30				+	-	-	-	5		-	-	-	1	-	-	-	7	2	-	-	-	-	-	-
Limícoles forestals	<i>Gallinago gallinago</i>	-	1	-				-	-	-	-	-		-	-	-	3	-	-	-	2	-	1	4	-	2	-	-
Limícoles d'Aiguamoll	<i>Limosa sp</i>	-	-	-				-	2	-	-	-		-	-	-	-	-	-	-	-	-	-	-	-	-	-	-
Limícoles litorals	<i>Recurvirostra</i> , <i>Numenius</i> , <i>Actitis</i>	-	-	-				-	-	-	-	-		-	-	1	-	-	-	-	-	-	-	-	-	-	2	-
TOTAL ANUAL		30	3	42				96	226	76	89	37		10	25	156	69	40	7	30	55	123	281	142	298	322	192	198
Ictiòfags		0	0	0				0	0	0	0	0		0	0	0	10	0	2	0	0	2	0	0	1	8	4	1
Ardeides		0	0	0				0	1	2	14	0		1	1	0	0	0	0	0	0	0	0	1	1	7	3	3
Anàtides de superfície		10	0	5				43	171	10	66	12		5	20	134	32	34	0	8	10	0	174	71	227	215	102	137
Anàtides capbussadores		0	0	0				0	0	0	0	0		0	0	0	0	0	0	0	0	9	2	9	4	0	0	0
Ràlides		4	2	7				53	51	60	6	20		0	2	19	21	5	4	21	28	69	93	56	40	81	77	45
Limícoles		16	1	30				0	2	0	0	5		0	0	1	4	0	0	0	9	1	1	4	0	2	2	0

FONT: GOB Menorca (Grup Ornitològic Balear) fins 2004; 2005-2009 dades cedides per SOM (Societat Ornitològica de Menorca)

ELABORACIÓ: OBSAM

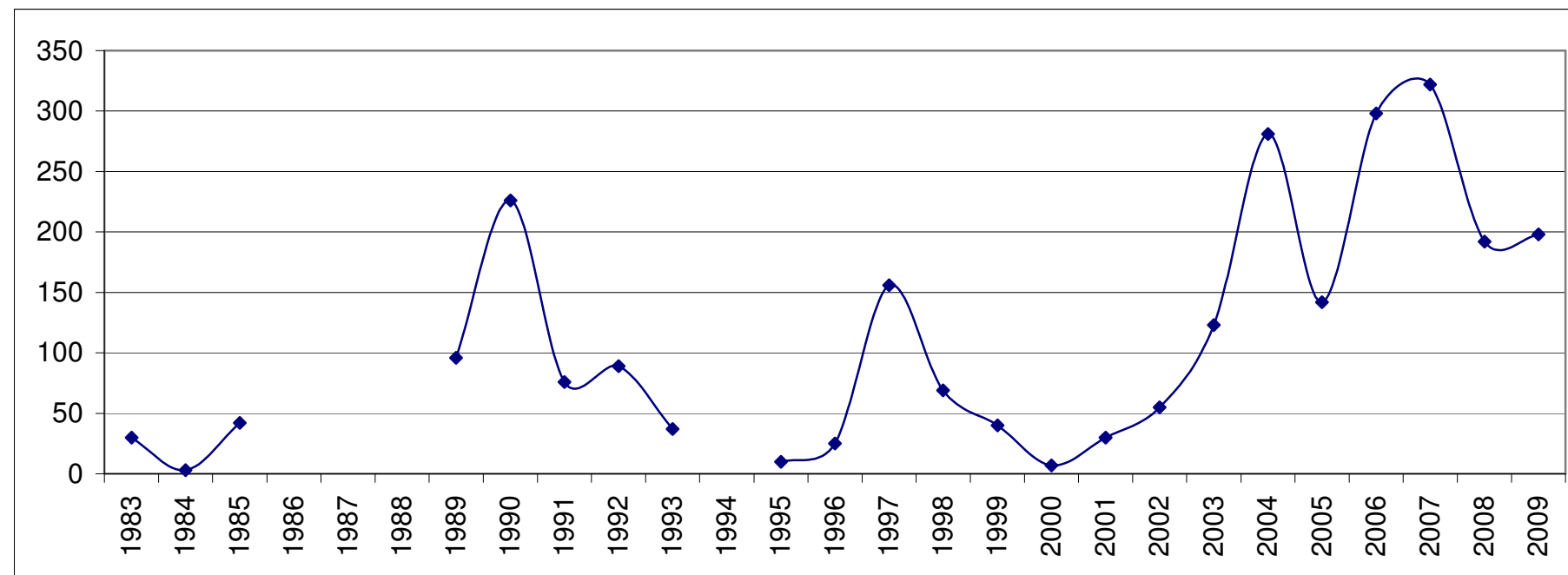
Gràfic 1. Censos d'aus aquàtiques a Son Saura del Nord 1983-2005. Anàtides de superfície, ràlides i limícoles

Graphic 1. Son Saura del Nord waterbirds census 1983-2009. Surface-feeding ducks, rails and shorebirds..



Gràfic 2. Censos totals d'aus aquàtiques a Son Saura del Nord 1983-2009.

Graphic 2. Son Saura del Nord waterbirds census 1983-2009.



FONT: GOB Menorca (Grup Ornitològic Balear) fins 2004; 2005-2009 dades cedides per SOM (Societat Ornitològica de Menorca)

ELABORACIÓ: OBSAM