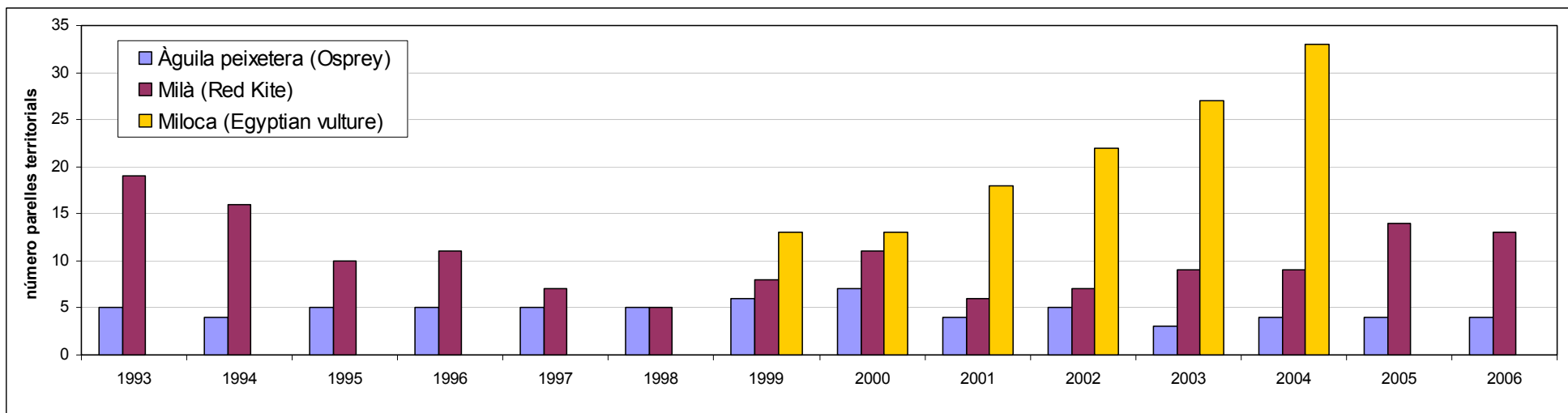


II.g.1 PARELLES DE MILÀ (*Milvus milvus*), ÀGUILA PEIXETERA (*Pandion haliaetus*) I MILOCA (*Neophron percnopterus*)
II.g.1 PAIRS OF RED KITE (*Milvus milvus*), OSPREY (*Pandion haliaetus*) AND EGYPTIAN VULTURE (*Neophron percnopterus*)

El següent gràfic ens mostra l'evolució de les poblacions de milà, d'àguila peixetera i de miloca dels darrers 14 anys. L'eix d'ordenades fa referència al nombre de parelles reproductores, és a dir, aquelles parelles que han defensat un territori durant l'època de cria independentment de si han fet posta i del seu èxit reproductor. Malauradament, a partir del 2005 no s'han realitzat els censos de miloca i per aquest motiu no podem afegir les seves dades al gràfic.

Es pot trobar més informació en els indicadors específics per a cada espècie.



Gràfic 1. Parelles de Milà (*Milvus milvus*), Àguila Peixetera (*Pandion haliaetus*) i Miloca (*Neophron percnopterus*) 1993-2006

Graphic 1. Pairs of Red Kite (*Milvus milvus*), Osprey (*Pandion haliaetus*) and Egyptian vulture (*Neophron percnopterus*) 1993-2006

- Fonts: - De Pablo, F. i Pons, J.M. (1993-2004). *EL MILANO REAL EN MENORCA*. Institut Menorquí d'Estudis. (Informes anuals no publicats)
 - De Pablo, F. i Pons, J. M. (1999-2004). *BASES ECOLÒGICAS PARA LA CONSERVACIÓN DEL ALIMOCHÉ (*Neophron percnopterus*) EN MENORCA*. Institut Menorquí d'Estudis. (Informes anuals no publicats)
 - Triay, R. (fins 2004). *SEGUIMENT I ESTUDI DE LA POBLACIÓ DE L'ÀGUILA PEIXETERA (*Pandion haliaetus*) A L'ILLA DE MENORCA*. Institut Menorquí d'Estudis i Grup Balear d'Ornitologia i Defensa de la Naturalesa. (Informes anuals no publicats)

Nota: Per el 2005 no hi ha dades del núm. de parelles de Miloca