

II.g.1.4 PARELLES DE MILÀ (*Milvus milvus*) 1993-2009

El milà o milà reial (*Milvus milvus*) és un rapinyaire diürn d'uns 175-195 cm d'envergadura. És un au bàsicament carronyaire; sòls en comptades ocasions caça petits ocells, rèptils, amfibis o mamífers. Acostuma a fer el niu en zones boscoses, però per buscar aliment explora camps i espais oberts. La població sedentària de l'illa, formada per parelles reproductores i exemplars joves, no es veu gaire incrementada amb la visita hivernal o en migració d'individus extrainsulars. A més, el baix nombre de parelles nidificants permet fer un seguiment individual de cada niu, aconseguint així una informació inequívoca de com evoluciona la població. A la taula i el gràfic presentats a continuació, apareixen el número de parelles reproductores a Menorca des de 1993 fins l'actualitat. Es diferencia entre: parelles territorials, són totes aquelles que durant l'època de cria ocupen un territori i construeixen un niu; parelles amb posta, són totes les que han arribat a posar ous; parelles amb èxit, són les que han aconseguit criar al menys un poll; i taxa de vol, com la mitjana de polls volats per parella amb èxit.

Amb l'estudi portat a terme per Félix de Pablo i el seu equip d'investigació durant aquests anys, s'ha constatat una forta davallada de la població, principalment provocada per l'enverinament d'exemplars adults. A partir de l'any 1999, sembla que la tendència clarament descendent es veu frenada i s'entra en un fràgil equilibri, sempre molt per davall del nombre d'efectius coneguts als anys 70 i 80. Cal destacar que es tracta d'una espècie declarada en perill crític d'extinció a les illes Balears segons els criteris de la Unió Internacional per a la Conservació de la Naturalesa (UICN).



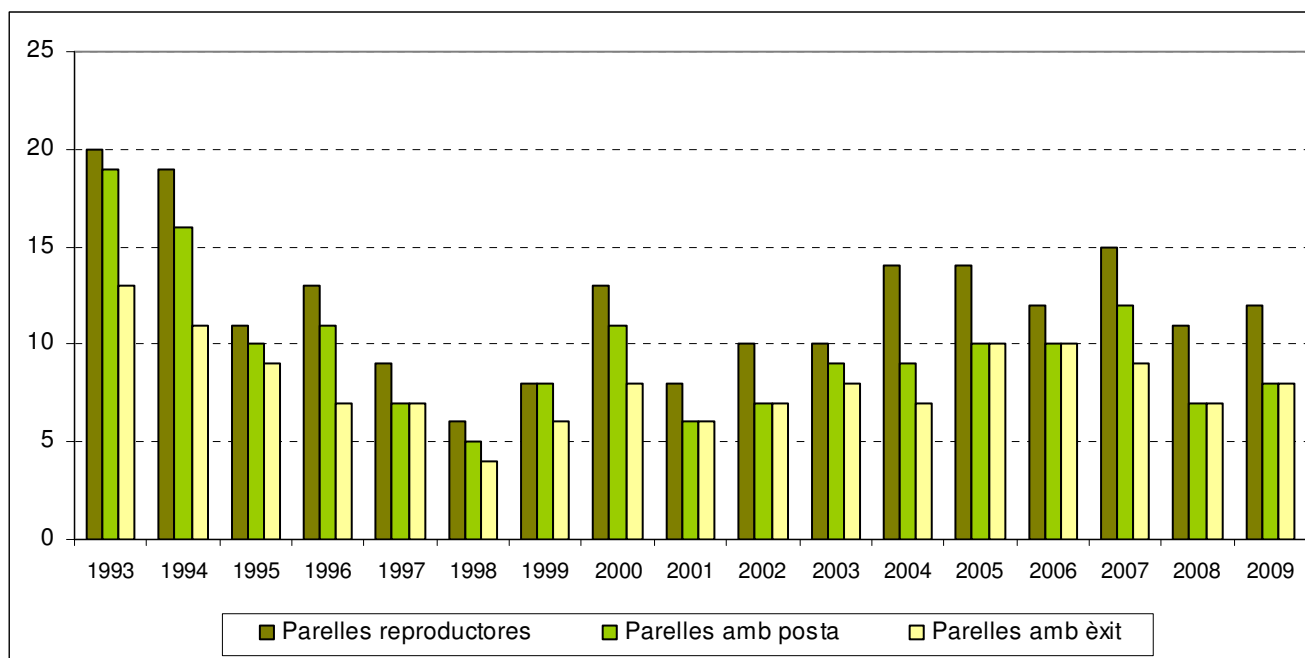
Foto1. Milà (*Milvus milvus*)

Autor: Félix de Pablo

Taula 1. Parelles reproductores de milà (1993-2009)

Any	1993	1994	1995	1996	1997	1998	1999	2000	2001	2002	2003	2004	2005	2006	2007	2008	2009
Parelles reproductores	21	19	11	13	9	6	8	13	8	10	10	14	14	12	15	11	12
Parelles amb posta	20	16	10	11	7	5	8	11	6	7	9	9	10	10	12	7	8
Parelles amb èxit	13	11	9	7	7	4	6	8	6	7	8	7	10	10	9	7	8
Polls volats per niu amb èxit (%)	1,9	1,7	2,3	2,3	2,6	2,0	2,0	2,0	1,3	2,3	2,0	2,4	1,8	2,1	2,0	2,4	2,8

Gràfic 1. Parelles reproductores de milà (1993-2009)

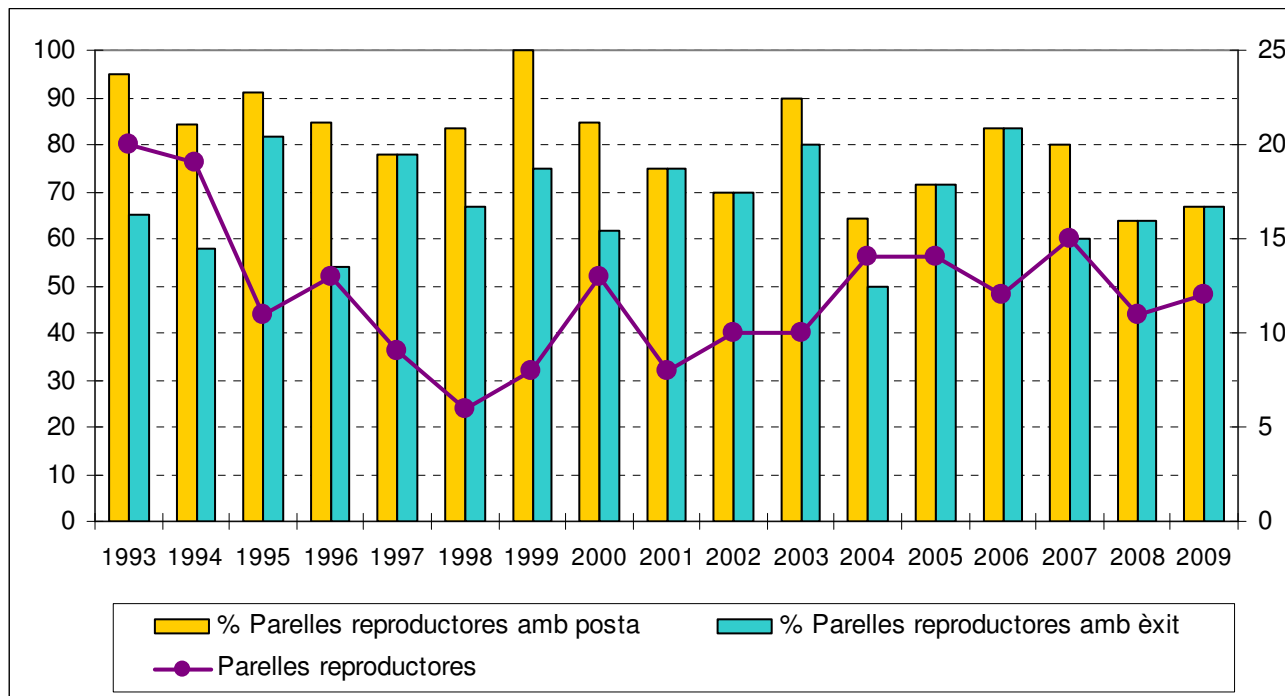


Font:

• DE PABLO, F. I PONS, J. M. (1993-2009). Informe anual: El milano real en Menorca. Institut Menorquí d'Estudis. (Informes anuals no publicats)

Elaboració: OBSAM

Gràfic 2. Nombre de parelles reproductores de milà (1993-2009), relació percentil entre el nombre de parelles reproductores i les que han arribat a pondre ous i percentil de les reproductores que han tingut èxit de cria.



Font:

• DE PABLO, F. I PONS, J. M. (1993-2009). Informe anual: El milano real en Menorca. Institut Menorquí d'Estudis. (Informes anuals no publicats)

Elaboració: OBSAM

Bibliografia consultada:

• DE PABLO, F. I PONS, J.M. (1999). Documents tècnics de Conservació IIª Època, núm. 6: El milano real (*Milvus milvus*) en Menorca: biologia y plan de recuperación. Conselleria de Medi Ambient, Ordenació del Territori i Litoral. Govern Balear. Palma de Mallorca.

• DE PABLO, F. I TRIAY, R. (1994). Ecología de una población insular de milano real (*Milvus milvus*). En: J. Muntaner i J. Mayol (Eds.): Biología y conservación de Rapaces Mediterráneas, 1994. Monografía nº 4: 441-449. SEO. Madrid.