

II.g.1.5 PARELLES DE MILOCA (*Neophron percnopterus*) 1999-2009.

La miloca és la rapaç més gran de l'illa de Menorca, ja que pot superar els dos metres d'envergadura i els dos kilograms de pes. És un au carronyaire, aprofitant fonamentalment les restes de conills i ovelles, i quasi mai caça preses vives. Estableix els seus nius a coves o replans de barrancs, i realitza una posta de dos ous.

Aquestes dades mostren el bon estat en el que es troba la població de miloca a Menorca, que es va recuperar del descens poblacional que es va donar fa uns anys i ara s'ha estabilitzat en unes 50 parelles. Malauradament, no s'han pogut estudiar totes les parelles de l'illa, pel que el nombre de parelles amb posta i parelles amb èxit que figura a la Taula 1 i a les gràfiques es una extrapolació al total del que s'ha vist a les parelles estudiades. Les parelles amb posta no es coneixen des de l'any 2004, però ja que l'estimació de parelles amb èxit per els dos últims anys és la més elevada dins de l'última dècada, és de suposar que el nombre de parelles amb posta serà també dels més alts, sino el que més.



Foto1. Miloca (*Neophron percnopterus*)
Autor: Félix de Pablo

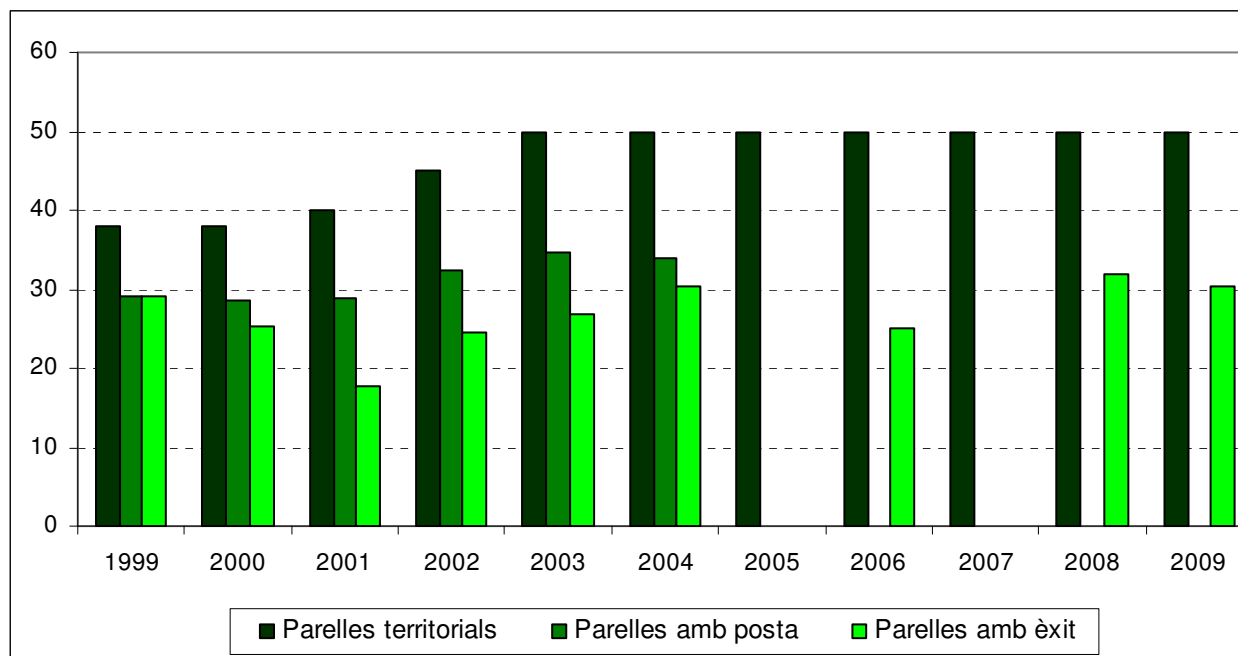
Per tant, es pot concluir que la població de miloca està en el millor moment dels últims deu anys a l'illa de Menorca, ja que encara que hi ha hagut anys amb un major percentatge de parelles amb èxit, el nombre de parelles existents a l'illa era sensiblement inferior. Malgrat això, es una espècie que encara està considerada en perill.

Taula 1. Parelles reproductores de miloca (*Neophron percnopterus*) des del 1999 fins al 2009.

	1999	2000	2001	2002	2003	2004	2005	2006	2007	2008	2009
Parelles territorials	38	38	40	45	50	50	50	50	50	50	50
Parelles estudiades	13	12	18	22	26	28		12		11	13
Parelles amb posta	29	29	29	32	35	34					
Parelles amb èxit	29	25	18	25	27	30		25		32	31

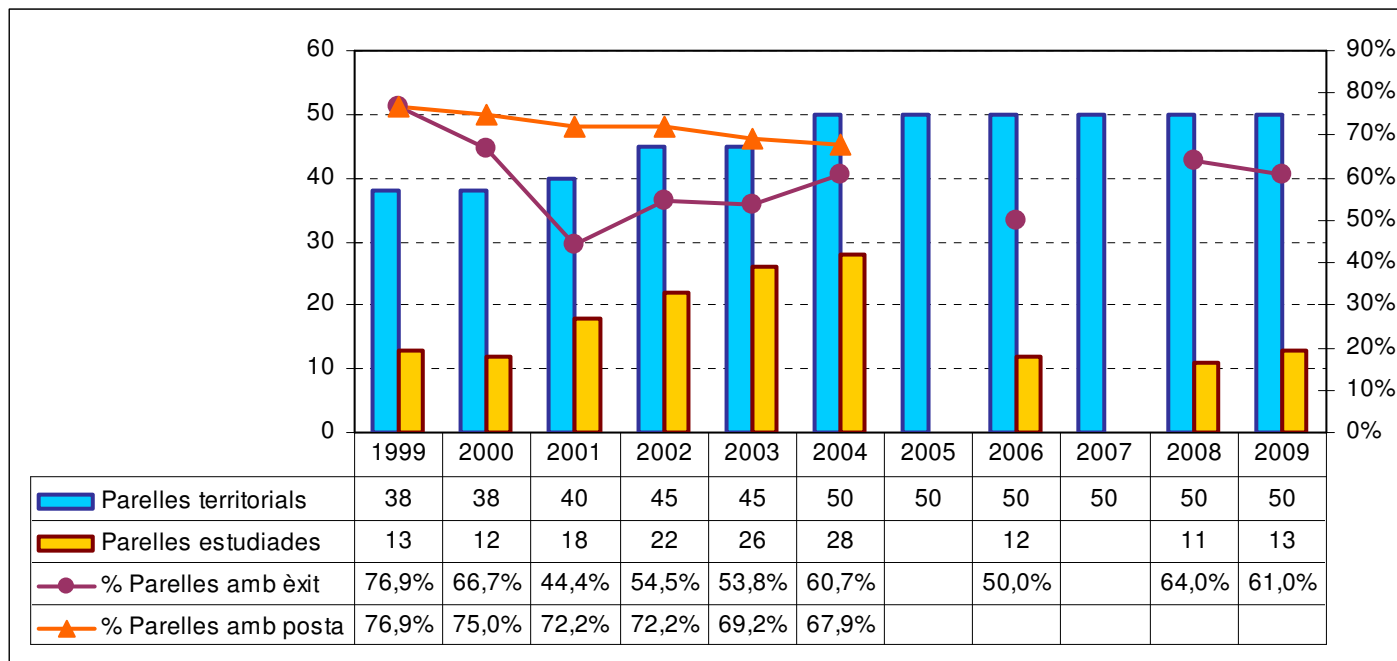
Font: DE PABLO, F. I PONS, J. M. (1993-2009). "Bases ecológicas para la conservación del alimoche". Institut Menorquí d'Estudis. (Informes anuals no publicats)
Elaboració: OBSAM.

Gràfic 1. Parelles reproductores de miloca (*Neophron percnopterus*) 1999-2004



Font: DE PABLO, F. I PONS, J. M. (1993-2005). "Bases ecológicas para la conservación del alimoche". Institut Menorquí d'Estudis. (Informes anuals no publicats)
Elaboració: OBSAM

Gràfic 2. Parelles reproductores totals i estudiades (1999-2009) i relació amb el percentil de parelles que han arribat a posar ous i percentil de parelles que han criat al menys un poll.



Font: DE PABLO, F. I PONS, J. M. (1993-2005). "Bases ecológicas para la conservación del alimoche". Institut Menorquí d'Estudis. (Informes anuals no publicats)
Elaboració: OBSAM