

## VI.b. POBLACIÓ DE DRET I DE FET.

**Població de dret:** Població empadronada als diferents municipis de l'illa a dia primer de gener de cada any. Les dades per tant, s'extreuen dels padrons municipals. Consultant la pàgina web de l'Institut Balear d'Estadística es pot obtenir més informació sobre la població de l'illa i de les Illes Balears (<http://www.caib.es/ibae/ibae.htm>)

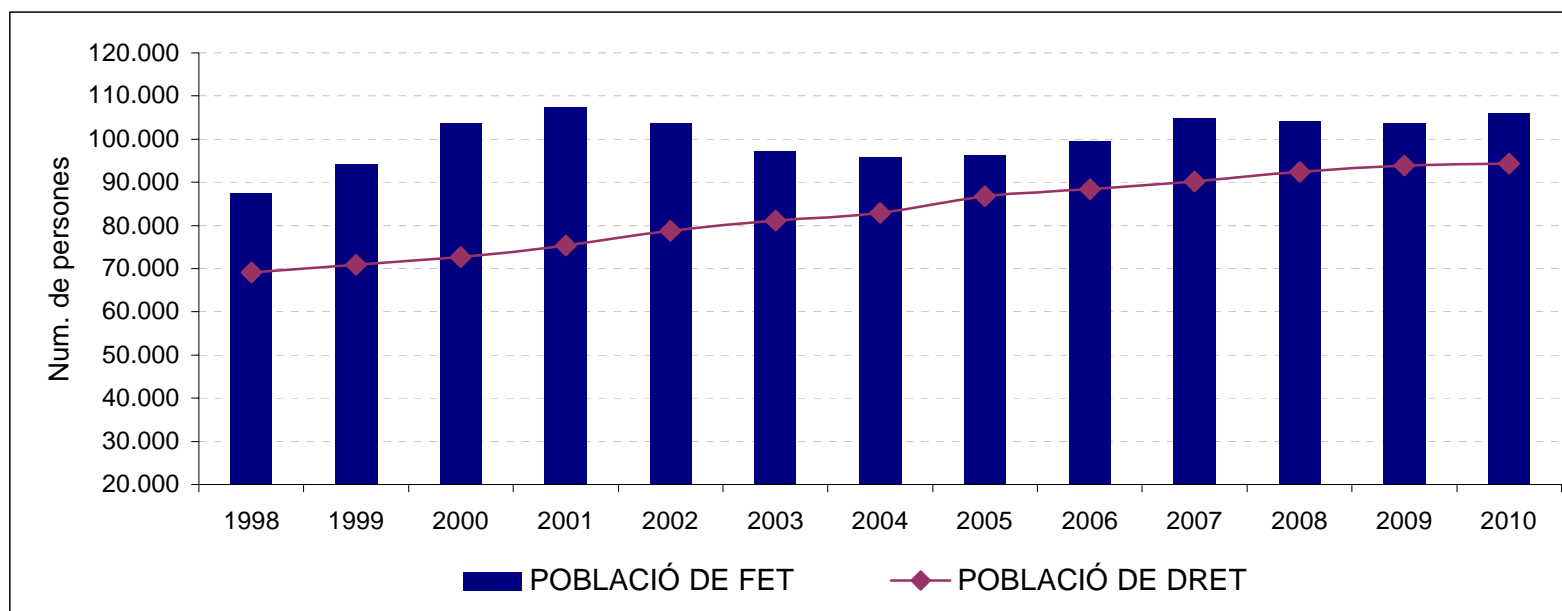
**Població de fet:** La població que trobem a Menorca no és la mateixa durant tot l'any, sinó que pateix un alt grau d'estacionalitat degut al pes del sector turístic en l'economia menorquina, que genera un moviment de persones (treballadors, visitants...). Normalment, quan s'estudia la població d'un lloc determinat hi ha una manca d'informació de la gent transeünt o que no està inscrita, per la qual cosa els estudis demogràfics es basen en la població inscrita en censos i padrons (població de dret). Gràcies a la naturalesa illenca de Menorca, les entrades i sortides de persones només poden donar-se per ports i aeroports, la qual cosa ens permet conèixer quina és la població real que hi ha a Menorca en cada moment tenint en compte als residents, visitants, treballadors temporals, etc., i no comptar aquelles persones inscrites a Menorca que resideixen fora de l'illa. Així doncs, definim la població de fet com la població que trobem en un determinat moment damunt l'illa. El càlcul es realitza a partir de l'indicador de *Pressió humana diària*, que podem trobar a l'apartat VI.a.2 d'aquesta pàgina web. La pressió humana diària (PHD) calcula quanta gent es troba damunt l'illa cada dia de l'any a partir de les dades d'entrades i sortides de passatgers per ports i aeroports, per tant, passa per uns mínims els mesos d'hivern i va augmentant a mesura que entra la temporada turística fins arribar a un màxim el mes d'agost. A partir d'aquí comença a descendir fins arribar altre cop als mínims d'hivern. L'OBSAM calcula la població de fet d'un any determinat fent la mitjana de la pressió humana diària de l'any en qüestió. És a dir, es fa una mitjana de la població que trobem damunt Menorca cada dia de l'any estudiat.

Taula 1. Població de dret i de fet a Menorca. Dades anuals 1998 – 2010.

	1998	1999	2000	2001	2002	2003	2004	2005	2006	2007	2008	2009	2010
<b>POBLACIÓ DE DRET</b>	69.070	70.825	72.716	75.296	78.796	81.067	82.872	86.697	88.434	90.235	92.434	93.915	94.383
<b>POBLACIÓ DE FET</b>	87.546	94.210	103.873	107.397	103.700	97.352	95.813	96.398	99.538	105.046	104.247	103.650	106.055

Fonts: IBESTAT; AENA; Autoritat Portuària; DG.Transport Aeri i Marítim (Govern Balear). Elaboració: OBSAM

Gràfic 1. Població de dret i de fet a Menorca 1998 - 2010.

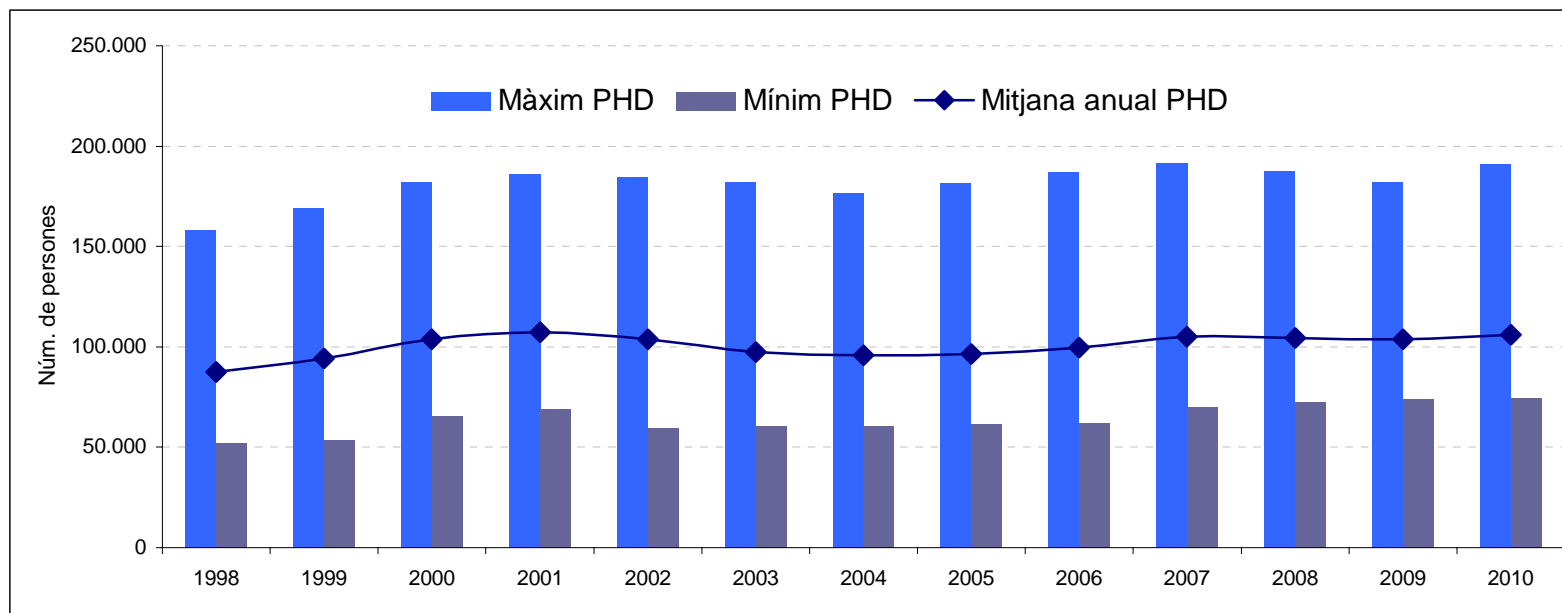


Fonts: IBESTAT; AENA; Autoritat Portuària; DG.Transport Aeri i Marítim (Govern Balear). Elaboració: OBSAM

**Taula 2. Pressió humana diària a Menorca 1998 – 2010.**

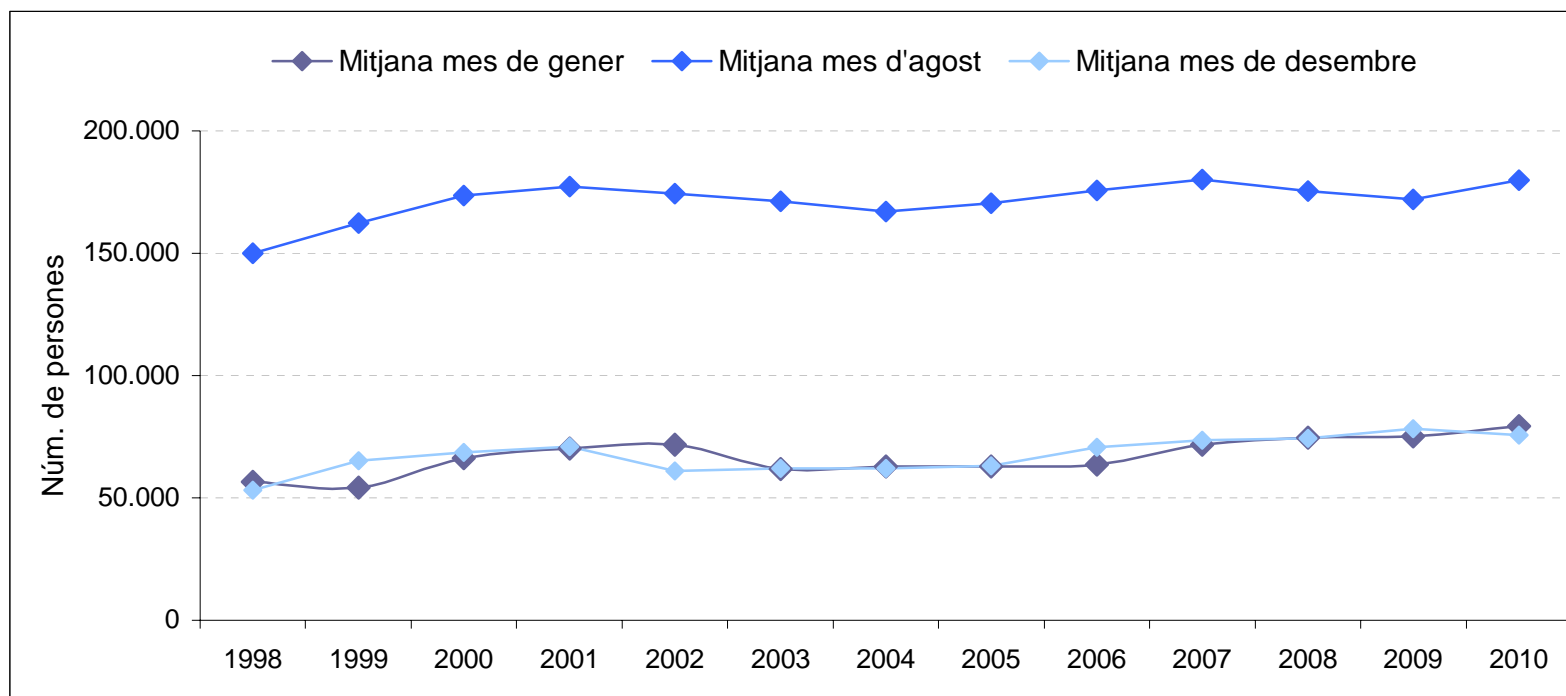
POBLACIÓ DE FET	1998	1999	2000	2001	2002	2003	2004	2005	2006	2007	2008	2009	2010
Mitjana anual	87.546	94.210	103.873	107.397	103.700	97.352	95.813	96.398	99.538	105.046	104.247	103.650	106.055
Mitjana mensual gen	56.530	54.094	66.306	70.084	71.722	61.865	62.745	62.904	63.598	71.743	74.619	75.062	79.430
Mitjana mensual ago	150.068	162.333	173.499	177.340	174.441	171.219	167.000	170.422	175.686	180.009	175.479	171.937	179.851
Mitjana mensual des	53.121	65.244	68.537	70.907	60.982	62.005	62.092	63.155	70.656	73.513	74.226	78.395	75.591
Màxim PHD	158.161	169.140	181.849	186.172	184.498	182.067	176.630	181.479	187.025	191.421	187.740	181.915	190.850
Mínim PHD	52.142	53.263	65.392	69.087	59.448	60.611	60.730	61.395	62.032	70.266	72.585	74.184	74.411

Fonts: IBESTAT; AENA; Autoritat Portuària; DG.Transport Aeri i Marítim (Govern Balear). Elaboració: OBSAM

**Gràfic 2. Pressió Humana Diària (PHD) màxima, mínima i mitjana anual 1998 - 2010.**


Fonts: IBESTAT; AENA; Autoritat Portuària; DG.Transport Aeri i Marítim (Govern Balear). Elaboració: OBSAM

**Gràfic 3. Pressió Humana Diària (PHD). Mitjanes mesos de gener, agost i desembre 1998 - 2010.**



Fons: IBESTAT; AENA; Autoritat Portuària; DG.Transport Aeri i Marítim (Govern Balear). Elaboració: OBSAM