

### VI.a.2.3. POBLACIÓ ESTACIONAL. LA PRESSIÓ HUMANA PER MUNICIPIS 1998 - 2010.

*Abans d'imprimir el contingut d'aquest document valori si és realment necessari. Per respecte al medi ambient, moderem el consum de paper.*

Fruit de l'activitat turística que es desenvolupa a Menorca la càrrega demogràfica que suporta el territori varia molt al llarg de l'any i resulta molt diferent a la que reflecteixen els padrons municipals. A més, hi ha municipis amb major vocació turística que altres, de manera que presentaran també una estacionalitat major. Amb aquesta preocupació l'OBSAM ha desenvolupat una metodologia<sup>1</sup> per estimar de forma indirecte el nombre de persones que habiten en cadascun dels municipis. Es constata l'alta correlació entre el nombre de persones i la quantitat de residus que elles generen, per tant els residus s'ofereixen com a estimadors indirectes de població. Es tracta doncs de distribuir la pressió humana de l'illa entre els vuit municipis de la mateixa manera com estan distribuïts els residus sòlids urbans generats en cadascun dels municipis.

El resultat és una estimació, un valor aproximat que només es pot prendre de forma orientativa, però que ja reflexa clarament la major o menor estacionalitat de cada municipi. Cal esmentar també que al llarg dels anys considerats el sistema de recollida de residus i la manera de fer-ne el recompte, així com el tractament de les dades, ha anat variant i evolucionant cap a una gestió cada cop més normalitzada. Com a conseqüència d'aquestes variacions es pot observar en la serie d'alguns municipis uns salts un poc sobtats que realment no responen a canvis poblacionals. En qualsevol cas, les tendències i el pes poblacional real de cada municipi damunt el total de l'illa queda manifest.

Metodologia: les mitjanes mensuals de PHD per tot Menorca es distribueixen de la mateixa manera com estan distribuïts els residus que es recullen en cadascun dels municipis. No es consideren els plàstics agrícoles ni runam (restes d'obra) donat que no depenen del component poblacional. Atés que no es disposa de dades de residus diàries, la dessagregació temporal màxima d'aquest indicador és mensual.

$$PHD_{i,t} = PHD_{Menorca,t} * RSU_{i,t} / RSU_{Menorca,t}$$

i = 1,...,8 municipis de Menorca  
t = 1,...,12 mesos de l'any

PHD<sub>Menorca,t</sub> : Mitjana mensual de la Pressió Humana Diària a Menorca, mes t

RSU<sub>Menorca,t</sub> : Total mensual de Residus Sòlids Urbans generats a Menorca, mes t

<sup>1</sup> Veure <http://www.obsam.cat/documents/documents/estudi-estacionalitat-menorca.pdf>

Taula 1. Població de fet municipal 1998-2010. Mitjanes mensuals.

		PRESSIÓ HUMANA DIÀRIA PER MUNICIPI								
		Alaior	Ciutadella	Es Castell	Ferrerries	Maó	Es Mercadal	Es Migjorn	Sant Lluís	TOTALS *
1998	Gen-98	4.921	18.981	4.764	3.657	17.470	2.263	871	3.603	56.530
	Feb-98	5.210	18.565	4.705	3.906	18.029	2.426	817	3.459	57.116
	Mar-98	4.968	20.584	4.644	2.755	17.799	2.718	832	3.870	58.172
	Abr-98	5.976	23.080	4.762	3.244	17.946	4.063	1.402	4.788	65.261
	Mai-98	10.715	37.157	6.066	4.210	23.303	9.278	2.814	7.771	101.314
	Jun-98	12.641	42.560	6.661	4.675	23.482	12.580	3.383	10.069	116.052
	Jul-98	14.302	48.253	7.845	5.092	25.884	15.666	4.047	11.409	132.498
	Ago-98	16.170	53.383	8.261	5.736	28.519	19.932	4.557	13.509	150.068
	Set-98	12.629	41.429	5.772	5.017	24.387	13.129	3.511	9.647	115.519
	Oct-98	9.370	30.669	4.710	4.644	20.920	8.586	2.189	6.777	87.867
	Nov-98	4.892	17.512	3.846	3.321	17.022	3.419	820	3.282	54.115
	Des-98	4.821	16.993	3.846	3.223	16.974	2.885	688	3.691	53.121
1999	Gen-99	4.887	16.954	3.888	3.382	17.997	2.613	785	3.588	54.094
	Feb-99	4.969	18.392	4.070	2.605	18.081	2.602	879	3.702	55.299
	Mar-99	5.225	18.135	4.254	3.508	17.912	3.165	829	3.862	56.890
	Abr-99	7.255	21.582	3.944	2.969	17.229	4.159	1.110	4.285	62.533
	Mai-99	11.379	37.208	5.642	4.067	23.792	10.139	2.874	7.664	102.766
	Jun-99	14.211	45.931	6.617	4.412	26.949	13.342	3.788	10.965	126.214
	Jul-99	15.762	50.184	7.924	4.892	29.569	17.097	4.431	14.137	143.997
	Ago-99	17.192	54.664	8.624	5.036	33.625	21.500	4.951	16.741	162.333
	Set-99	14.250	44.308	6.694	4.860	28.290	14.555	3.900	12.333	129.190
	Oct-99	10.657	34.947	5.787	3.896	25.031	9.304	2.812	9.031	101.466
	Nov-99	6.461	18.783	5.094	4.296	22.859	3.985	992	4.523	66.993
	Des-99	6.147	18.780	5.099	4.054	22.738	3.082	911	4.432	65.244
2000	Gen-00	6.278	18.598	5.140	3.957	23.992	3.346	556	4.439	66.306
	Feb-00	6.731	19.793	5.025	3.862	23.655	3.335	794	4.281	67.474
	Mar-00	6.977	19.499	4.792	4.213	23.733	3.795	1.039	4.530	68.579
	Abr-00	7.779	24.601	4.968	4.544	22.572	5.977	1.600	6.528	78.570
	Mai-00	12.189	35.716	6.048	6.910	29.685	10.309	3.403	10.243	114.502

PRESSIÓ HUMANA DIÀRIA PER MUNICIPI											
		Alaior	Ciutadella	Es Castell	Ferrerries	Maó	Es Mercadal	Es Migjorn	Sant Lluís	TOTALS *	
2000	Jun-00	14.517	42.412	6.520	7.975	33.751	13.725	4.553	12.945	136.397	
	Jul-00	16.155	47.090	7.390	9.037	38.586	17.808	4.895	15.107	156.069	
	Ago-00	18.076	52.198	7.988	8.898	42.137	21.309	5.351	17.542	173.499	
	Set-00	14.617	41.966	6.384	8.370	34.571	15.177	4.082	12.359	137.524	
	Oct-00	11.040	32.014	5.395	6.505	30.113	10.054	3.190	8.479	106.788	
	Nov-00	6.176	19.331	4.944	4.361	26.634	3.719	1.073	3.866	70.105	
	Des-00	6.014	18.984	4.881	3.883	26.685	3.020	863	4.207	68.537	
	2001	Gen-01	6.913	20.550	5.615	4.134	24.232	3.462	1.019	4.159	70.084
		Feb-01	6.822	21.104	5.435	4.568	23.724	3.493	1.347	4.823	71.316
		Mar-01	6.876	21.378	5.197	4.572	24.707	3.734	1.169	4.457	72.092
		Abr-01	7.518	25.060	5.258	5.157	25.923	6.017	2.017	6.111	83.061
		Mai-01	12.697	36.413	6.081	7.777	31.455	10.003	3.490	10.425	118.341
Jun-01		15.433	46.386	6.903	8.444	34.230	12.576	4.585	12.651	141.208	
Jul-01		17.085	52.927	8.180	9.603	35.943	16.954	5.211	14.362	160.265	
Ago-01		18.688	56.329	8.897	9.878	40.706	20.593	5.532	16.716	177.340	
Set-01		14.853	46.447	6.787	8.913	33.286	14.364	4.344	12.386	141.379	
Oct-01		11.440	34.100	5.663	6.788	29.019	8.769	3.129	8.064	106.971	
Nov-01		7.152	21.131	5.155	4.514	25.305	4.161	893	4.275	72.587	
Des-01		6.670	21.644	5.271	3.860	25.562	2.746	1.175	3.979	70.907	
2002	Gen-02	6.885	20.027	5.014	4.375	27.002	2.959	1.230	4.231	71.722	
	Feb-02	6.913	20.700	5.323	4.382	26.938	3.641	1.243	4.375	73.515	
	Mar-02	7.310	22.712	5.100	4.529	27.501	3.764	1.230	4.702	76.848	
	Abr-02	7.717	24.611	5.304	4.749	26.390	5.576	1.668	5.294	81.309	
	Mai-02	12.590	36.597	6.042	6.967	31.217	10.694	3.508	9.319	116.932	
	Jun-02	15.215	45.178	6.689	8.372	33.701	13.799	4.150	12.030	139.133	
	Jul-02	17.133	49.725	8.021	9.085	35.879	17.773	4.713	14.411	156.741	
	Ago-02	18.516	54.328	8.539	10.698	37.827	22.165	5.040	17.327	174.441	
	Set-02	14.485	42.141	6.240	7.980	30.518	13.653	3.554	11.723	130.295	
	Oct-02	10.097	29.828	4.932	5.986	25.801	9.026	2.709	8.027	96.406	
	Nov-02	6.162	18.156	4.257	3.931	22.382	3.456	950	3.832	63.126	
	Des-02	5.774	17.254	4.279	3.548	21.811	3.341	1.058	3.918	60.982	

PRESSIÓ HUMANA DIÀRIA PER MUNICIPI										
		Alaior	Ciutadella	Es Castell	Ferrerries	Maó	Es Mercadal	Es Migjorn	Sant Lluís	TOTALS *
2003	Gen-03	6.105	17.266	4.295	3.702	22.475	3.042	1.069	3.910	61.865
	Feb-03	6.150	18.675	4.200	4.072	21.911	3.163	1.094	3.877	63.142
	Mar-03	6.339	18.341	4.435	4.242	22.328	3.620	1.250	3.992	64.546
	Abr-03	7.244	21.537	4.569	4.772	22.537	4.714	1.830	5.193	72.396
	Mai-03	11.166	34.319	5.201	6.255	27.061	10.308	3.074	9.138	106.523
	Jun-03	14.194	41.348	6.427	7.524	31.608	13.355	3.836	12.167	130.458
	Jul-03	16.290	47.956	7.666	8.704	33.331	17.459	5.262	14.992	151.661
	Ago-03	18.402	54.215	8.804	9.518	36.185	20.729	5.800	17.565	171.219
	Set-03	13.070	39.472	6.142	7.331	28.499	12.591	4.276	11.137	122.518
	Oct-03	9.917	29.023	5.068	5.603	26.257	7.113	2.969	7.888	93.839
	Nov-03	6.729	19.561	4.225	4.020	22.182	3.020	1.183	3.853	64.772
	Des-03	6.058	18.433	4.238	3.683	22.110	2.609	825	4.048	62.005
2004	Gen-04	6.232	18.986	4.515	3.831	20.857	3.031	946	4.348	62.745
	Feb-04	6.895	19.785	4.464	3.725	20.472	3.150	1.030	4.276	63.796
	Mar-04	7.089	21.002	4.522	3.848	19.478	3.537	1.448	4.343	65.266
	Abr-04	7.381	24.036	4.499	3.442	20.581	5.014	1.644	5.234	71.831
	Mai-04	11.777	35.595	5.687	4.316	24.161	9.012	3.213	9.402	103.163
	Jun-04	14.079	45.497	6.301	5.146	27.257	12.121	3.891	12.421	126.713
	Jul-04	15.818	52.182	7.921	6.224	29.713	15.044	4.404	14.746	146.052
	Ago-04	18.070	57.892	8.682	6.332	32.462	20.044	5.217	18.303	167.000
	Set-04	13.652	43.532	6.553	4.974	26.659	11.540	3.864	11.607	122.381
	Oct-04	10.113	30.334	6.477	4.877	22.015	7.588	2.888	7.416	91.708
	Nov-04	6.566	20.494	5.593	3.694	18.945	4.170	1.351	4.215	65.028
	Des-04	5.968	18.745	4.913	3.816	19.552	3.595	804	4.699	62.092
2005	Gen-05	6.544	19.964	4.555	3.601	19.845	2.830	1.183	4.383	62.904
	Feb-05	6.165	20.600	4.691	3.752	20.856	3.316	838	4.323	64.541
	Mar-05	7.088	21.506	4.730	3.476	20.504	4.020	1.218	4.792	67.334
	Abr-05	7.083	22.988	4.626	3.749	19.802	4.855	1.407	5.173	69.683
	Mai-05	10.420	35.070	5.845	4.332	24.359	8.622	3.346	9.479	101.473
	Jun-05	12.705	44.331	6.722	5.291	27.659	12.269	4.201	12.114	125.291
	Jul-05	14.000	51.789	8.002	5.709	31.053	15.930	4.921	14.856	146.260

PRESSIÓ HUMANA DIÀRIA PER MUNICIPI										
		Alaior	Ciutadella	Es Castell	Ferrerries	Maó	Es Mercadal	Es Migjorn	Sant Lluís	TOTALS *
	Ago-05	16.708	58.524	9.036	7.183	34.533	20.633	5.651	18.155	170.422
	Set-05	12.561	42.715	6.560	5.394	28.498	12.349	4.139	12.309	124.525
	Oct-05	9.393	29.535	5.543	4.429	24.665	7.415	2.612	7.703	91.294
	Nov-05	5.773	21.316	4.531	3.803	21.311	4.077	1.098	4.928	66.837
	Des-05	5.391	19.189	4.815	3.772	21.419	2.869	1.011	4.688	63.155
2006	Gen-06	5.437	19.244	4.661	3.479	22.307	2.766	1.013	4.690	63.598
	Feb-06	5.738	19.858	4.846	3.633	22.754	3.186	1.063	4.378	65.456
	Mar-06	6.229	20.892	4.795	3.401	22.465	3.516	1.315	4.519	67.132
	Abr-06	6.882	23.341	4.812	3.342	23.593	5.016	1.277	5.799	74.060
	Mai-06	10.327	34.503	5.699	4.343	25.512	8.989	3.125	9.117	101.616
	Jun-06	13.311	43.761	6.252	5.009	32.137	11.881	3.985	11.977	128.312
	Jul-06	15.418	51.924	8.115	5.847	34.499	15.299	4.211	16.357	151.670
	Ago-06	18.084	59.250	8.878	6.487	39.166	20.015	5.199	18.607	175.686
	Set-06	13.092	43.305	6.404	5.153	31.864	11.487	3.546	11.577	126.429
	Oct-06	9.493	30.412	5.567	4.180	26.727	7.137	2.333	7.901	93.750
	Nov-06	6.507	22.712	4.991	4.125	24.277	3.805	1.231	5.262	72.909
	Des-06	6.468	20.888	5.116	4.130	24.427	3.472	1.008	5.148	70.656
2007	Gen-07	6.547	22.347	4.917	3.925	24.593	3.274	940	5.200	71.743
	Feb-07	6.622	22.734	5.361	3.771	25.643	3.521	1.099	4.812	73.564
	Mar-07	7.064	23.173	5.176	3.905	25.293	4.368	1.278	5.448	75.706
	Abr-07	7.564	25.663	5.254	3.859	24.997	6.005	1.437	6.532	81.310
	Mai-07	11.478	35.825	5.894	5.056	27.444	8.463	2.633	9.706	106.500
	Jun-07	14.592	44.855	6.933	5.497	31.488	12.529	4.275	12.830	132.999
	Jul-07	16.953	52.337	8.807	6.091	35.756	16.704	4.563	16.970	158.179
	Ago-07	19.371	59.516	8.586	7.011	39.599	20.939	5.639	19.348	180.009
	Set-07	13.600	43.420	6.223	5.264	31.511	13.758	3.589	12.600	129.964
	Oct-07	10.042	30.655	5.541	4.581	26.635	8.211	2.629	8.719	97.014
	Nov-07	7.113	23.258	5.087	3.920	26.406	4.283	1.255	5.717	77.038
	Des-07	6.539	22.374	5.202	3.638	25.584	3.569	1.098	5.508	73.513
	Gen-08	6.717	22.002	5.126	3.899	26.604	3.602	1.134	5.536	74.619
	Feb-08	7.006	23.233	5.132	3.945	26.001	3.884	1.215	5.747	76.163

PRESSIÓ HUMANA DIÀRIA PER MUNICIPI										
		Alaior	Ciutadella	Es Castell	Ferrerries	Maó	Es Mercadal	Es Migjorn	Sant Lluís	TOTALS *
2008	Mar-08	7.693	24.217	5.291	3.746	26.022	5.374	873	6.230	79.447
	Abr-08	8.110	27.199	5.282	4.060	26.056	4.558	1.684	4.993	81.943
	Mai-08	11.007	36.068	5.846	4.681	29.670	7.176	2.898	9.618	106.963
	Jun-08	14.355	45.343	6.870	5.326	30.742	9.216	3.945	13.326	129.124
	Jul-08	17.048	52.573	8.060	6.223	34.190	13.024	4.962	17.435	153.515
	Ago-08	19.267	58.807	8.293	6.824	38.036	17.630	5.729	20.894	175.479
	Set-08	13.795	42.642	6.225	5.152	30.665	9.133	3.819	13.627	125.059
	Oct-08	10.732	30.387	5.492	4.489	26.596	5.489	2.143	9.035	94.362
	Nov-08	6.653	24.558	4.886	3.798	27.113	3.635	1.513	6.008	78.163
	Des-08	6.600	23.005	4.957	3.821	25.221	3.456	1.418	5.748	74.226
2009	Gen-09	7.040	22.392	4.887	4.107	25.697	3.457	1.420	6.062	75.062
	Feb-09	6.557	23.489	5.090	3.874	26.639	3.867	1.488	5.917	76.920
	Mar-09	6.885	24.562	5.103	3.790	25.636	4.877	1.508	5.983	78.343
	Abr-09	7.820	27.494	5.304	3.926	25.947	3.907	1.878	7.272	83.550
	Mai-09	8.486	34.129	5.672	4.513	28.626	7.357	3.003	9.885	101.669
	Jun-09	10.047	41.636	6.663	5.295	32.748	10.337	4.235	12.896	123.857
	Jul-09	12.727	50.670	7.888	5.971	36.469	14.385	5.027	17.010	150.147
	Ago-09	14.512	57.245	8.168	6.410	40.375	19.386	5.670	20.172	171.937
	Set-09	9.815	41.490	6.301	5.040	33.332	10.783	3.839	13.239	123.840
	Oct-09	8.691	30.501	6.064	4.555	27.610	7.074	2.117	8.644	95.255
	Nov-09	7.002	24.384	5.533	4.165	27.340	5.098	1.682	7.000	82.204
	Des-09	6.998	24.261	5.333	4.119	25.416	4.053	1.595	6.619	78.395
2010	Gen-10	7.538	21.704	6.157	4.262	26.924	3.872	1.829	7.144	79.430
	Feb-10	6.876	24.212	5.209	5.046	26.408	4.190	2.441	6.425	80.808
	Mar-10	7.144	26.060	5.290	5.043	25.637	5.069	2.233	6.665	83.141
	Abr-10	7.391	27.027	5.380	5.059	25.166	6.126	2.448	7.298	85.895
	Mai-10	10.483	34.234	6.199	5.480	27.098	7.856	2.817	10.198	104.365
	Jun-10	13.409	41.728	6.953	6.067	31.095	11.279	4.239	13.985	128.754
	Jul-10	15.310	50.290	8.632	6.445	35.893	15.630	5.377	17.951	155.527
	Ago-10	18.191	58.282	9.380	7.202	39.579	19.379	6.074	21.764	179.851
	Set-10	12.447	40.943	7.172	5.381	30.028	10.817	3.872	13.784	124.444

PRESSIÓ HUMANA DIÀRIA PER MUNICIPI									
	Alaior	Ciutadella	Es Castell	Ferrerries	Maó	Es Mercadal	Es Migjorn	Sant Lluís	TOTALS *
Oct-10	8.545	29.792	6.001	4.611	26.720	6.527	2.659	7.824	92.680
Nov-10	6.560	25.200	5.392	4.507	25.619	4.965	1.688	5.619	79.549
Des-10	6.162	25.035	5.065	4.046	24.746	3.632	1.504	5.402	75.591

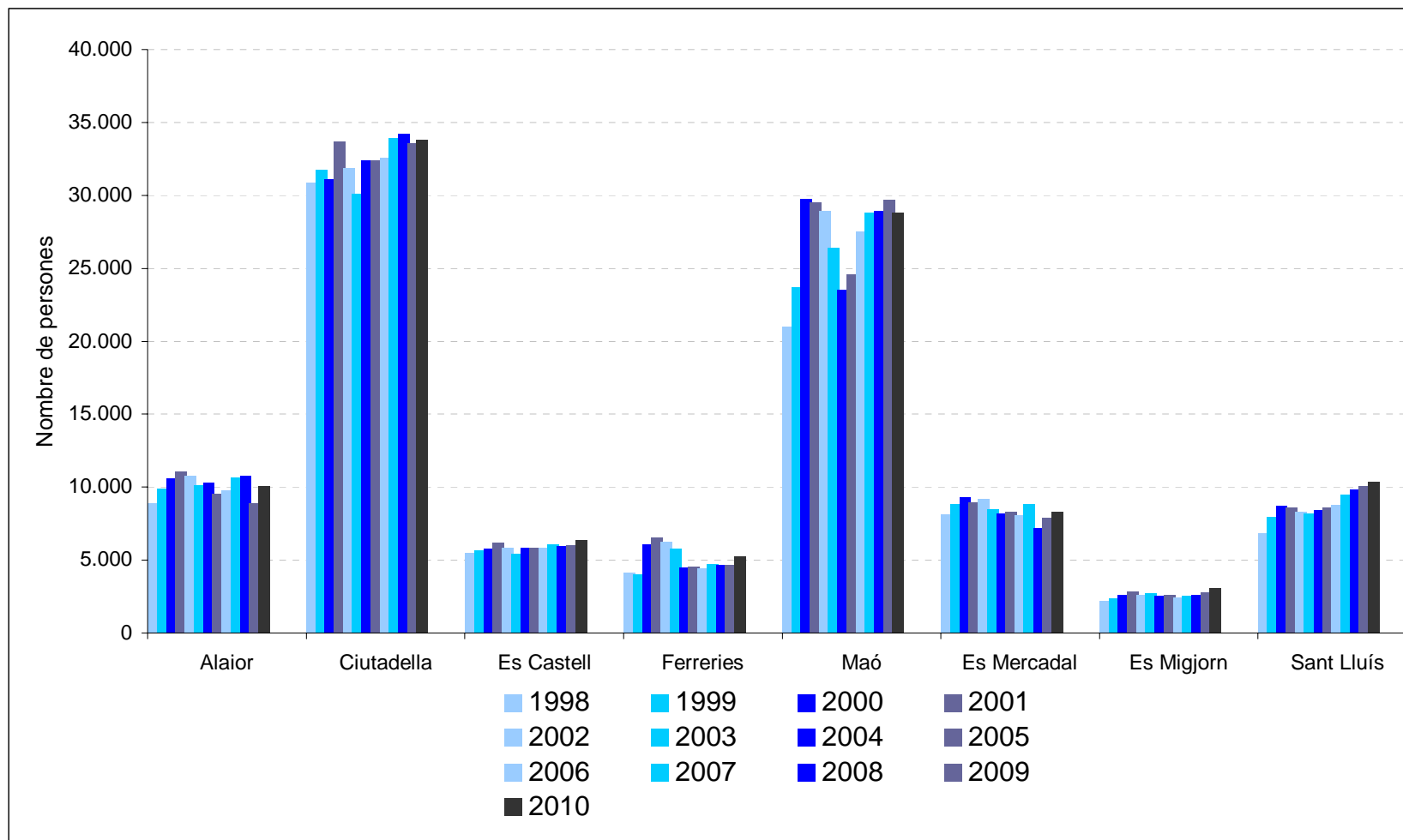
\*Nota: les sumes de tots els municipis i els totals poden presentar diferències de fins a +/-2 persones, a causa de l'arrodoniment de les dades municipals.  
 Fonts: AENA; Autoritat Portuària; DG.Transport Aeri i Marítim (Govern Balear) i Consorci per a la gestió de Residus Sòlids Urbans a Menorca.  
 Elaboració: OBSAM.

Taula 2. Població de fet municipal 1998-2010. Mitjanes anuals.

PRESSIÓ HUMANA DIÀRIA PER MUNICIPI									
	Alaior	Ciutadella	Es Castell	Ferrerries	Maó	Es Mercadal	Es Migjorn	Sant Lluís	TOTALS *
1998	8.913	30.860	5.499	4.126	21.005	8.123	2.171	6.849	87.546
1999	9.899	31.754	5.650	4.008	23.717	8.844	2.366	7.972	94.210
2000	10.564	31.067	5.795	6.052	29.712	9.326	2.624	8.732	103.873
2001	11.044	33.713	6.212	6.531	29.553	8.947	2.837	8.561	107.397
2002	10.763	31.854	5.818	6.231	28.937	9.200	2.599	8.298	103.700
2003	10.170	30.100	5.450	5.798	26.412	8.521	2.718	8.182	97.352
2004	10.321	32.397	5.853	4.525	23.531	8.180	2.565	8.440	95.813
2005	9.513	32.384	5.816	4.547	24.575	8.305	2.649	8.610	96.398
2006	9.780	32.603	5.855	4.434	27.511	8.087	2.453	8.815	99.538
2007	10.656	33.933	6.090	4.718	28.773	8.842	2.547	9.488	105.046
2008	10.769	34.221	5.961	4.668	28.928	7.205	2.617	9.876	104.247
2009	8.903	33.601	6.008	4.654	29.675	7.919	2.798	10.092	103.650
2010	10.031	33.787	6.414	5.264	28.770	8.312	3.104	10.372	106.055

\*Nota: les sumes de tots els municipis i els totals poden presentar diferències de fins a +/-2 persones, a causa de l'arrodoniment de les dades municipals.  
 Fonts: AENA; Autoritat Portuària; DG.Transport Aeri i Marítim (Govern Balear) i Consorci per a la gestió de Residus Sòlids Urbans a Menorca.  
 Elaboració: OBSAM.

Gràfic 1. Mitjanes anuals de pressió humana diària per municipis 1998 - 2010.



Fonts: AENA; Autoritat Portuària; DG.Transport Aeri i Marítim (Govern Balear) i Consorci per a la gestió de Residus Sòlids Urbans a Menorca.  
Elaboració: OBSAM.