

**MOBILITAT INSULAR Consum energètic i emissions directes de CO<sub>2</sub> vinculades a la mobilitat a Menorca 1999-2007**

**INSULAR MOBILITY Energy consumption and direct CO<sub>2</sub> emissions linked to the mobility in Minorca 1999-2007**

Aquest indicador mesura les emissions directes vinculades a la mobilitat, ja que es prenen en consideració només les derivades del consum a l'illa de combustibles d'automoció, i es calculen a partir del CO<sub>2</sub> emès durant la seva combustió.

**Taula 1. Consum de combustibles per automòbils (TEPs)**

**Table 1. Fuel for automobile consumption (TEPs)**

TEPs		Gener	Febrer	Març	Abril	Maig	Juny	Juliol	Agost	Setembre	Octubre	Novembre	Desembre	TOTAL
		January	February	March	April	May	June	July	August	September	October	November	December	
1999	Benzina amb Pb Petrol with Pb	825,8	688,5	850,7	1019,2	1388,3	1677,2	1452,5	1629,1	1043,3	1011,2	794,5	878,7	13258,9
	Benzina sense Pb - Petrol without Pb	585,5	892,9	1058,8	959,6	1073,4	1183,2	2098,1	2382,7	1707,7	1366,2	772,5	918,9	14999,5
	Gasoil "A"	805,1	959,8	1145,9	1199,8	1512,8	1721,4	2234,4	2469,1	1530,1	1391,0	939,0	1038,9	16947,2
	Gasoil "B"	233,9	301,7	319,9	226,0	360,8	321,7	434,7	334,7	434,7	347,8	330,4	373,8	4020,1
2000	Benzina amb Pb Petrol with Pb	680,5	802,5	759,2	932,5	911,6	929,3	2160,3	1389,1	973,4	1380,3	635,6	687,7	12242,1
	Benzina sense Pb - Petrol without Pb	744,9	875,8	933,6	1293,0	1642,7	1818,3	1194,6	2650,2	2006,2	679,0	900,2	1010,8	15749,2
	Gasoil "A"	842,4	1052,0	1103,3	1361,5	1728,4	1996,1	2390,9	2924,7	1933,5	1454,5	1066,8	1029,4	18883,4
	Gasoil "B"	281,7	274,7	357,3	310,4	429,5	448,6	411,2	477,3	540,8	502,5	322,5	448,6	4805,2
2001	Benzina amb Pb Petrol with Pb	554,5	621,9	656,4	687,7	708,6	805,7	884,4	0,0	0,0	0,0	0,0	0,0	4919,3
	Benzina sense Pb - Petrol without Pb	978,3	1035,2	1160,4	1445,1	1865,5	2160,7	2501,4	4152,2	2797,4	2354,2	1636,2	1900,4	23987,0
	Gasoil "A"	1027,6	1199,8	1279,8	1429,3	1856,2	2225,7	2564,7	3112,5	1907,5	1752,7	1125,9	1165,9	20647,4
	Gasoil "B"	297,3	316,5	349,5	412,1	454,7	479,0	594,7	579,0	531,2	573,8	382,5	313,0	5283,3

## INDICADORS BÀSICS

2002	Benzina amb Pb Petrol with Pb	0,0	0,0	0,0	0,0	0,0	0,0	0,0	0,0	0,0	0,0	0,0	0,0	0,0
	Benzina sense Pb - Petrol without Pb	1468,6	1632,1	1915,1	2022,4	2554,3	2766,5	3460,2	4205,9	2649,4	2328,2	1687,4	1659,7	28349,8
	Gasoil "A"	1066,8	1200,6	1293,7	1563,2	2013,5	2270,0	2882,1	3292,4	2052,7	1796,2	1241,5	1161,5	21834,1
	Gasoil "B"	352,1	358,2	414,7	572,1	555,5	535,6	552,9	519,0	632,1	551,2	386,0	294,7	5724,1
	2003	Benzina amb Pb Petrol with Pb	0,0	0,0	0,0	0,0	0,0	0,0	0,0	0,0	0,0	0,0	0,0	0,0
	Benzina sense Pb - Petrol without Pb	1572,7	1686,6	1754,9	2238,7	2500,6	2981,2	3678,9	4418,1	2813,7	2261,5	1597,8	1696,5	29201,3
	Gasoil "A"	1189,3	1262,4	1390,2	1744,0	2098,7	2490,8	3088,1	3601,1	2173,5	1831,8	1334,7	1247,9	23452,5
	Gasoil "B"	314,7	384,3	410,4	414,7	516,4	768,5	779,0	580,8	565,1	637,3	468,6	495,9	6335,7
2004	Benzina amb Pb Petrol with Pb	0,0	0,0	0,0	0,0	0,0	0,0	0,0	0,0	0,0	0,0	0,0	0,0	0,0
	Benzina sense Pb - Petrol without Pb	1531,3	1572,7	1706,9	2081,0	2407,1	2862,5	3535,8	3979,0	2675,4	2187,5	1623,1	1680,9	27843,2
	Gasoil "A"	1250,1	1362,3	1614,5	1712,7	2215,2	2660,4	3265,5	3738,4	2259,6	1947,5	1442,3	1517,1	24985,6
	Gasoil "B"	587,5	652,9	674,7	646,8	682,5	782,5	716,4	756,4	684,2	700,7	750,3	778,1	8413,0
	2005	Benzina amb Pb Petrol with Pb	0,0	0,0	0,0	0,0	0,0	0,0	0,0	0,0	0,0	0,0	0,0	0,0
Benzina sense Pb - Petrol without Pb		1495,5	1571,1	1765,5	1935,4	2356,7	2755,9	3282,9	3892,0	2491,6	2115,1	1518,2	1653,2	26833,2
Gasoil "A"		1304,1	1486,7	1744,9	1912,7	2471,7	2883,8	3569,8	3933,2	2526,5	2078,7	2374,3	1597,1	27883,4
Gasoil "B"		772,9	863,3	878,1	717,3	792,0	894,6	812,9	759,9	855,5	688,6	742,5	819,8	9597,3
2006		Benzina amb Pb Petrol with Pb	0,0	0,0	0,0	0,0	0,0	0,0	0,0	0,0	0,0	0,0	0,0	0,0
	Benzina sense Pb - Petrol without Pb	1492,2	1530,4	1637,0	2002,1	2229,8	2577,8	3273,9	3726,9	2562,4	1967,1	1475,1	1539,4	26014,3
	Gasoil "A"	1478,0	1574,5	1838,8	1989,2	2493,4	2968,1	3828,0	4167,9	2701,2	2065,7	1624,9	1518,8	28248,5
	Gasoil "B"	875,5	849,4	762,5	693,8	789,4	828,5	880,7	792,9	892,9	816,4	697,3	702,5	9581,7

2007	Benzina amb Pb Petrol with Pb	0,0	0,0	0,0	0,0	0,0	0,0	0,0	0,0	0,0	0,0	0,0	0,0	0,0
	Benzina sense Pb - Petrol without Pb	1512,6	1478,4	1655,7	1900,4	2118,4	2607,9	3195,1	3778,9	2405,4	1959,8	1465,4	1552,4	25630,4
	Gasoil "A"	1582,3	1636,2	1936,2	2004,8	2553,4	3084,6	3831,4	4301,8	2570,8	2199,6	1698,8	1579,7	28979,7
	Gasoil "B"	869,4	795,5	837,2	734,6	878,1	933,7	962,4	842,4	740,7	875,5	819,8	780,7	10070,3

Font: CLH. Elaboració: OBSAM

A partir d'aquests consums hem calculat les emissions de CO<sub>2</sub> que es generen a Menorca. Els resultats els presentem diferenciant entre la temporada turística (de maig a octubre) i la no turística (de novembre a abril). Les dades obtingudes són els següents:

## Taula 2. Comparació de les emissions entre l'estiu i l'hivern

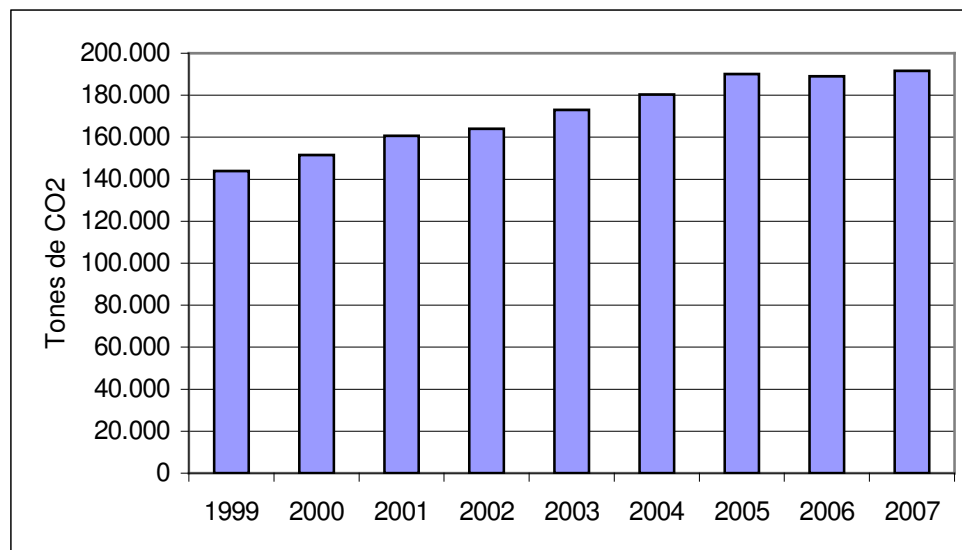
Table 2. Comparison between summer and winter emissions

Unitats/units Tones	Total emissions benzina <i>emissions petrol</i>	Emissions benzina mensuals <i>emissions monthly petrol</i>	Total emissions gasoil <i>emissions gas-oil</i>	Emissions gasoil mensuals <i>emissions monthly gas-oil</i>	TOTAL EMISSIONS <i>Total emissions</i>	TOTAL EMISSIONS MENSUALS <i>emissions monthly</i>	Total Població <i>population</i>	Mitjana de Població mensual <i>Average of monthly population</i>	kg CO <sub>2</sub> / persona <i>kg CO<sub>2</sub> / person</i>
Hivern-1999	28.844,69	4.807,45	24.171,87	4.028,65	53.016,57	8.836,09	361.053	60.175,55	146,839
Estiu-1999	50.686,32	8.447,72	40.193,05	6.698,84	90.879,37	15.146,56	765.966	127.661,00	118,647
<b>Total</b>	<b>79.531,02</b>	<b>6.627,58</b>	<b>64.364,92</b>	<b>5.363,74</b>	<b>143.895,94</b>	<b>11.991,33</b>	<b>1.127.019,35</b>	<b>93.918,28</b>	<b>127,68</b>
Hivern-2000	28.853,79	4.808,97	25.941,33	4.323,55	54.795,12	9.132,52	421.998	70.332,94	129,847
Estiu-2000	49.892,54	8.315,42	46.777,13	7.796,19	96.669,67	16.111,61	824.804	137.467,26	117,203
<b>Total</b>	<b>78.746,33</b>	<b>6.562,19</b>	<b>72.718,46</b>	<b>6.059,87</b>	<b>151.464,79</b>	<b>12.622,07</b>	<b>1.246.801,18</b>	<b>103.900,10</b>	<b>121,48</b>
Hivern-2001	29.954,63	4.992,44	28.546,14	4.757,69	58.500,77	9.750,13	440.070	73.345,07	132,935
Estiu-2001	51.077,53	8.512,92	51.055,31	8.509,22	102.132,84	17.022,14	845.528	140.921,31	120,792
<b>Total</b>	<b>81.032,16</b>	<b>6.752,68</b>	<b>79.601,45</b>	<b>6.633,45</b>	<b>160.633,61</b>	<b>13.386,13</b>	<b>1.285.598,26</b>	<b>107.133,19</b>	<b>124,95</b>
Hivern-2002	29.047,12	4.841,19	30.406,33	5.067,72	59.453,45	9.908,91	427.526	71.254,27	139,064
Estiu-2002	50.245,08	8.374,18	54.191,22	9.031,87	104.436,30	17.406,05	813.972	135.662,04	128,305
<b>Total</b>	<b>79.292,20</b>	<b>6.607,68</b>	<b>84.597,56</b>	<b>7.049,80</b>	<b>163.889,76</b>	<b>13.657,48</b>	<b>1.241.497,90</b>	<b>103.458,16</b>	<b>132,01</b>
Hivern-2003	29.499,90	4.916,65	32.714,62	5.452,44	62.214,51	10.369,09	394.072	65.678,67	157,876
Estiu-2003	52.173,82	8.695,64	58.728,29	9.788,05	110.902,11	18.483,68	793.241	132.206,83	139,809

<b>Total</b>	<b>81.673,72</b>	<b>6.806,14</b>	<b>91.442,91</b>	<b>7.620,24</b>	<b>173.116,62</b>	<b>14.426,39</b>	<b>1.187.312,96</b>	<b>98.942,75</b>	<b>145,81</b>
Hivern-2004	28.517,22	4.752,87	39.874,52	6.645,75	68.391,74	11.398,62	407.704	67.950,63	167,749
Estiu-2004	49.358,04	8.226,34	62.651,51	10.441,92	112.009,55	18.668,26	785.262	130.876,96	142,640
<b>Total</b>	<b>77.875,26</b>	<b>6.489,60</b>	<b>102.526,03</b>	<b>8.543,84</b>	<b>180.401,29</b>	<b>15.033,44</b>	<b>1.192.965,55</b>	<b>99.413,80</b>	<b>151,22</b>
Hivern-2005	27.798,44	4.633,07	46.702,40	7.783,73	74.500,84	12.416,81	425.275	70.879,12	175,183
Estiu-2005	47.251,89	7.875,32	68.354,87	11.392,48	115.606,76	19.267,79	796.080	132.680,01	145,220
<b>Total</b>	<b>75.050,33</b>	<b>6.254,19</b>	<b>115.057,27</b>	<b>9.588,11</b>	<b>190.107,60</b>	<b>15.842,30</b>	<b>1.221.354,83</b>	<b>101.779,57</b>	<b>155,65</b>
Hivern-2006	27.063,79	4.510,63	44.834,20	7.472,37	71.897,99	11.983,00	442.528	73.754,70	162,471
Estiu-2006	45.696,16	7.616,03	71.295,96	11.882,66	116.992,12	19.498,69	809.830	134.971,65	144,465
<b>Total</b>	<b>72.759,95</b>	<b>6.063,33</b>	<b>116.130,15</b>	<b>9.677,51</b>	<b>188.890,10</b>	<b>15.740,84</b>	<b>1.252.358,10</b>	<b>104.363,18</b>	<b>150,83</b>
Hivern-2007	26.752,19	4.458,70	46.891,89	7.815,31	73.644,08	12.274,01	454.711	75.785,14	161,958
Estiu-2007	44.934,22	7.489,04	72.982,68	12.163,78	117.916,89	19.652,82	808.302	134.716,94	145,882
<b>Total</b>	<b>71.686,41</b>	<b>5.973,87</b>	<b>119.874,56</b>	<b>9.989,55</b>	<b>191.560,97</b>	<b>15.963,41</b>	<b>1.263.012,48</b>	<b>105.251,04</b>	<b>151,67</b>

Font: CLH. Elaboració: OBSAM

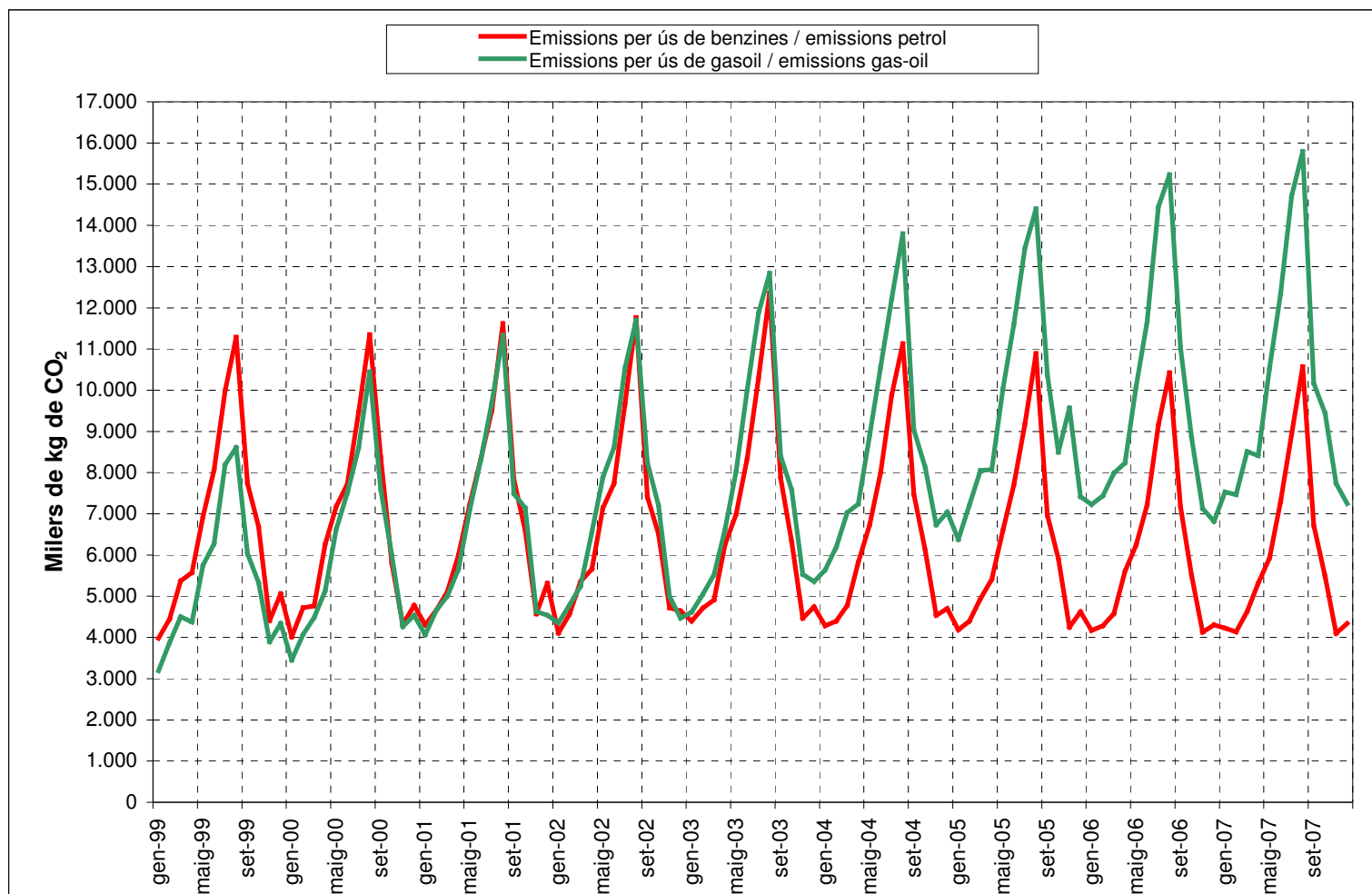
Gràfic 1. Emissions de CO<sub>2</sub> anuals 1999-2007/ Gràfic 1. Mensual CO<sub>2</sub> emissions 1999-2007



Font: CLH. Elaboració: OBSAM

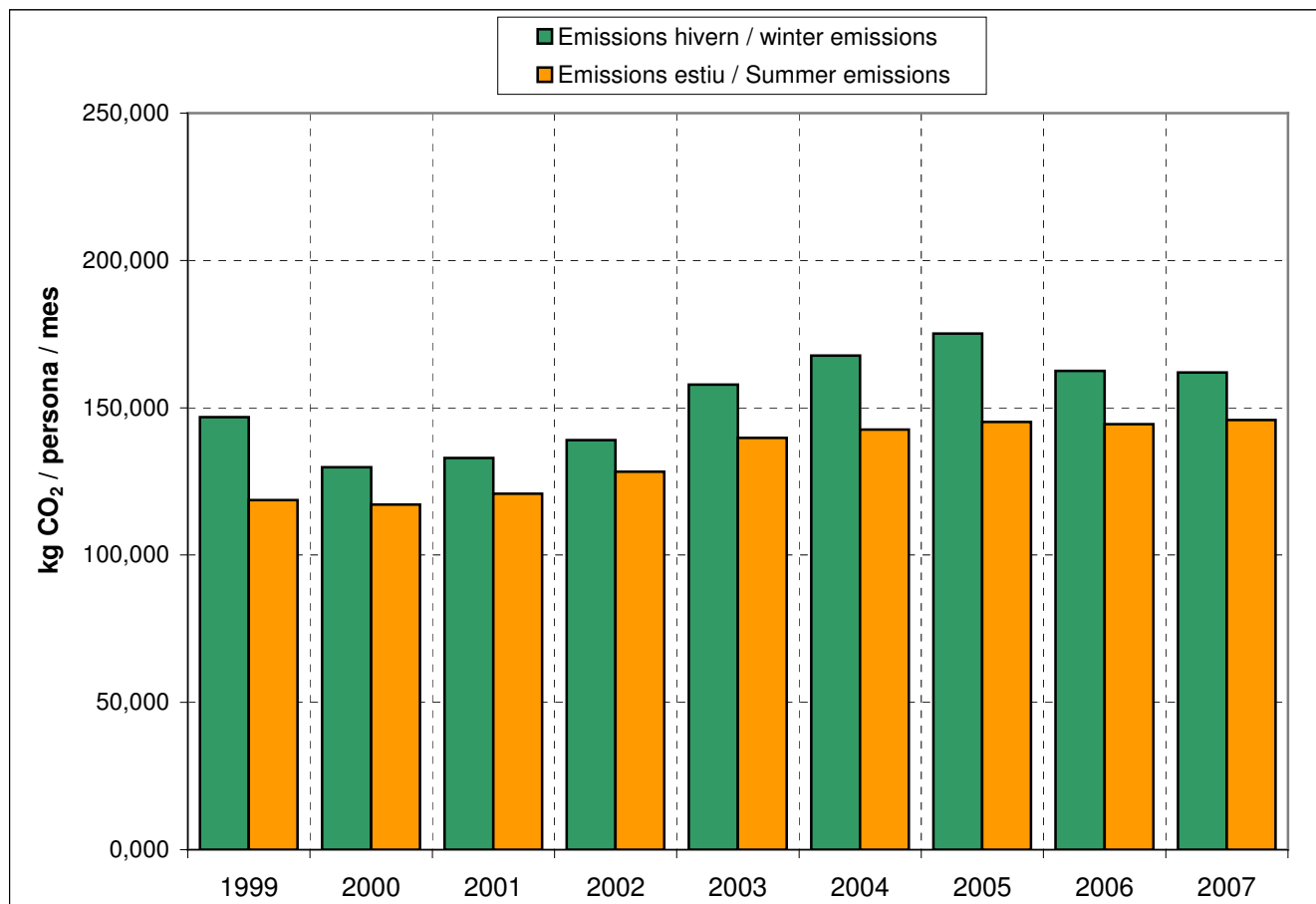
**Gràfic 1. Emissions de CO<sub>2</sub> mensuals. 1999-2007**

*Gràfic 1. Mensual CO<sub>2</sub> emissions 1999-2007*



Font: CLH. Elaboració: OBSAM

**Gràfic 2. Emissions CO<sub>2</sub> per persona per temporada 1999-2007**  
*Graphic 2. CO<sub>2</sub> emissions per person in summer and winter 1999-2007*



Font: CLH. Elaboració: OBSAM