

MOBILITAT INSULAR. Índex de motorització 1996-2008

Taula 1. Índex de motorització 1996-2008

	1996	1997	1998	1999	2000	2001	2002	2003	2004	2005	2006	2007	2008
Població censada	67.009	67.009	69.070	70.825	72.716	75.296	78.796	81.067	82.872	86.697	88.434	90.235	92.434
Població mitjana anual	92.596	89.640	87.303	93.918	103.900	107.133	103.459	95.686	95.084	87.800	104.363	105.251	103.702
Parc de vehicles	53.321	56.505	60.057	63.847	66.366	69.915	71.941	66.904	69.629	71.965	73.003	74.534	75.135
Turismes	41.123	43.857	46.679	49.504	51.281	54.091	55.363	49.929	51.702	52.723	52.520	53.020	52.956
Indicadors													
Vehicles/població censada	0,80	0,84	0,87	0,90	0,91	0,93	0,91	0,83	0,84	0,82	0,83	0,83	0,81
Turismes/ població censada	0,61	0,65	0,68	0,70	0,71	0,72	0,70	0,62	0,62	0,61	0,59	0,59	0,57
Vehicles/població mitjana anual	0,58	0,63	0,69	0,68	0,64	0,65	0,70	0,70	0,73	0,82	0,70	0,71	0,72
Turismes/població mitjana anual	0,44	0,49	0,53	0,53	0,49	0,50	0,54	0,52	0,54	0,60	0,50	0,50	0,51

Font: Direcció General de tràfic (DGT), Institut Balear d'Estadística (IBAE) i dades de la Pressió Humana Diària de l'OBSAM. Elaboració: OBSAM

Població censada = Dades de població oficial segons el padró d'habitants o el cens de població

Població mitjana anual = Mitjana de població anual calculada de la Pressió Humana Diària

Parc de vehicles = Dades oficials del parc de vehicles de la Direcció General de Tràfic (DGT) de Madrid. La data de referència és el 31 de desembre de cada any. A partir del any 2003 no s'inclouen en el parc aquells vehicles que es troben de baixa temporal. Un vehicle donat de baixa temporal és un vehicle que per decisió del titular o per robatori és retirat de la circulació temporalment, podent donar-se d'alta quan el titular cregui convenient

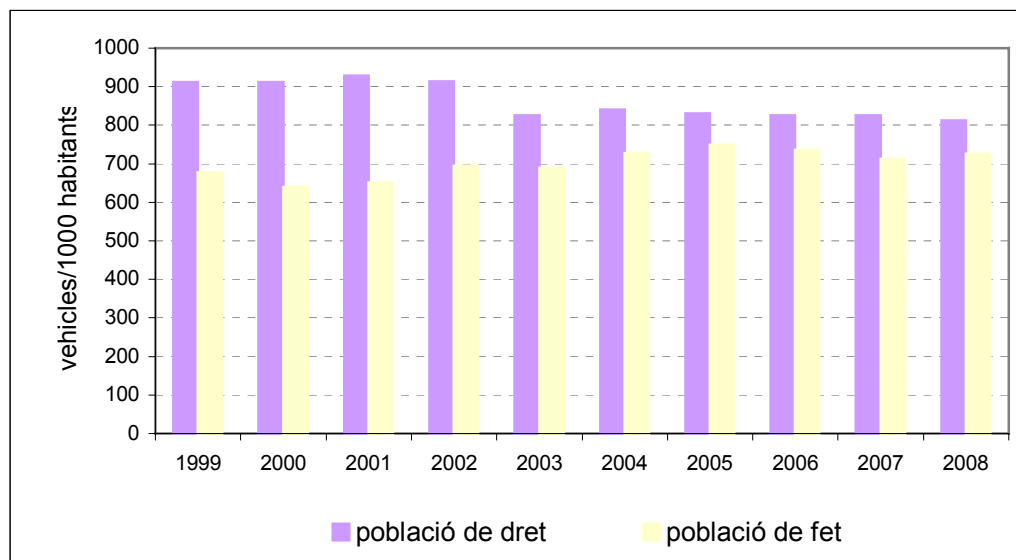
Turismes = Dades oficials del parc de vehicles de la Direcció General de Tràfic (DGT) de Madrid. La data de referència és el 31 de desembre de cada any.

Taula 2. Taxa de motorització per municipis 2008

Taxa de Motorització	ALAIOR	ES CASTELL	CIUTADELLA	FERRERIES	MAÓ	MERCADAL	ES MIGJORN	ST LLUIS	TOTAL
Turismes/1000 habitants(Pob dret)	608,5	641,5	475,6	507,0	600,3	819,8	445,5	629,2	572,9
TOTAL VEHICLES/1000 habitants (Pob dret)	864,4	859,4	702,6	702,4	860,4	1053,2	625,5	890,7	812,9
Turismes/1000 habitants(Pob fet)	521,8	839,1	401,6	496,5	605,5	580,4	258,3	432,3	511,4
TOTAL VEHICLES/1000 habitants (Pob fet)	741,3	1124,1	593,3	687,8	867,8	745,6	362,7	612	725,6

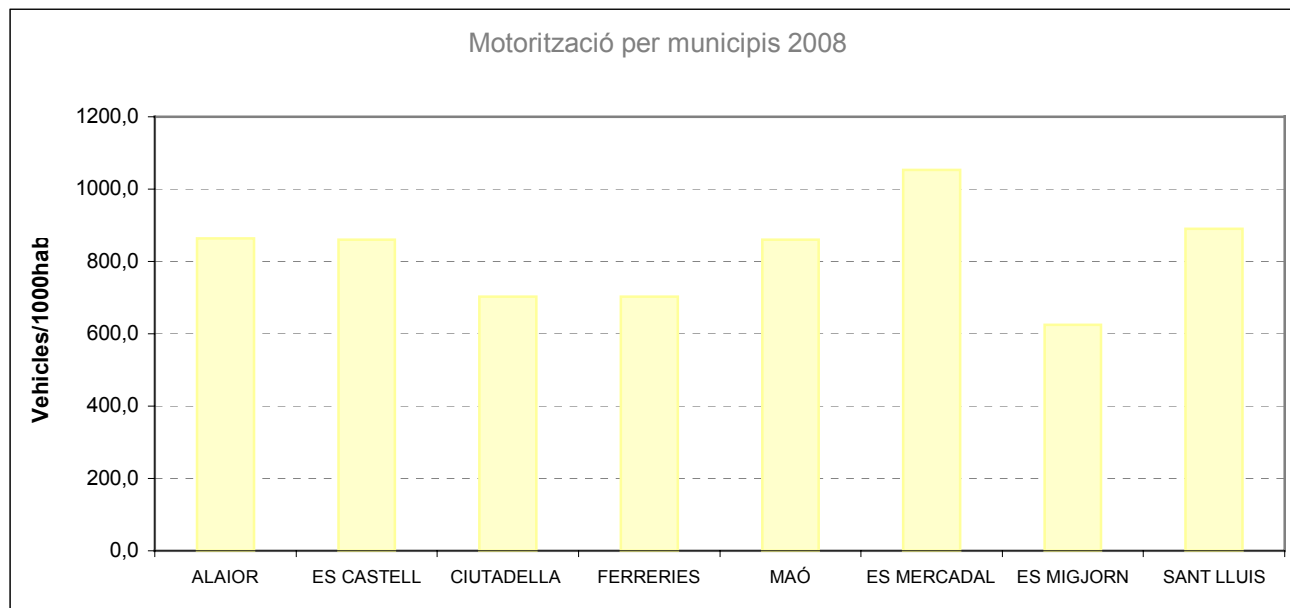
Font: Direcció General de tràfic (DGT), Institut Balear d'Estadística (IBAE) i dades de la Pressió Humana Diària de l'OBSAM. Elaboració: OBSAM

Gràfic 1. Índex de motorització 1996-2008



Font: Direcció General de tràfic (DGT), Institut Balear d'Estadística (IBAE) i dades de la Pressió Humana Diària de l'OBSAM. Elaboració: OBSAM

Gràfic 2. Índex de motorització per municipis.



Font: Direcció General de tràfic (DGT), Institut Balear d'Estadística (IBAE) i dades de la Pressió Humana Diària de l'OBSAM
Elaboració: OBSAM