

**6.e.1.4. TRANSPORT DE GRANELS I MERCADERIES. Aeroport de Menorca.**

*6.e.1.4. TRANSPORT OF BULKS AND CARGO. Airport of Minorca.*

L'entrada i sortida de mercaderies a l'illa es produeix principalment pel port de Maó, gestionat per Autoritat portuària de Balears. Altres entrades són el port de Ciutadella, amb menys moviment de mercaderies, i el transport aeri.

**Taula 1. Transport total de mercaderies a l'aeroport. Dades mensuals 1995-2008.**

*Table 1. Total transport of cargo. Airport of Minorca. Monthly data 1995-2008.*

<b>kg</b>	<b>1995</b>	<b>1996</b>	<b>1997</b>	<b>1998</b>	<b>1999</b>	<b>2000</b>	<b>2001</b>	<b>2002</b>	<b>2003</b>	<b>2004</b>	<b>2005</b>	<b>2006</b>	<b>2007</b>	<b>2008</b>
Gener- january	231.949	214.184	226.318	236.852	260.743	247.867	260.415	236.372	221.704	198.047	231.990	193.544	214.913	205.351
Febrer- february	228.709	234.893	253.713	254.145	312.548	316.833	251.900	231.407	223.330	215.033	243.894	206.826	215.574	205.417
Març - march	292.214	302.665	286.632	334.065	345.750	338.358	305.820	256.275	259.735	275.925	262.920	253.831	262.546	227.485
Abril - april	284.796	286.958	336.134	392.626	360.969	346.656	328.199	311.600	281.894	276.467	279.996	240.812	246.971	239.910
Maig - may	370.967	354.184	387.405	475.674	395.852	432.378	402.192	387.581	324.350	374.988	344.423	342.940	331.102	297.822
Juny - june	379.536	339.502	386.388	456.415	445.780	458.434	408.087	393.761	364.187	417.416	378.679	388.157	352.313	313.685
Juliol - july	392.515	383.446	482.386	481.699	540.839	490.248	455.493	442.542	438.408	459.622	439.074	401.137	418.208	361.876
Agost - august	397.685	373.897	426.246	452.163	495.866	462.657	474.996	437.142	420.520	461.509	426.591	428.144	461.586	387.400
Setembr e - sept.	367.412	354.829	408.425	428.767	456.915	447.547	430.899	375.391	391.918	411.119	396.029	257.477	395.431	335.031
Octubre - oct.	333.696	322.189	396.345	405.458	430.530	388.575	366.126	351.273	299.627	353.826	335.064	320.825	304.819	255.339
Novembr e - nov.	275.358	252.448	330.148	320.849	300.660	315.336	270.107	265.083	231.553	257.589	245.588	256.814	233.990	197.130
Desembr e - des.	255.538	244.751	306.529	320.580	310.374	283.209	251.968	266.029	247.633	273.416	244.776	258.007	231.228	192.160

<b>Anual - annual</b>	<b>3.810.375</b>	<b>3.663.946</b>	<b>4.226.669</b>	<b>4.559.293</b>	<b>4.656.826</b>	<b>4.528.098</b>	<b>4.206.202</b>	<b>3.954.456</b>	<b>3.704.859</b>	<b>3.974.957</b>	<b>3.829.024</b>	<b>3.548.514</b>	<b>3.668.681</b>	<b>3.218.606</b>
---------------------------	------------------	------------------	------------------	------------------	------------------	------------------	------------------	------------------	------------------	------------------	------------------	------------------	------------------	------------------

Font: AENA. Elaboració: OBSAM

## Taula 2. Entrades i sortides de mercaderies per l'aeroport 1999-2008.

Table 2. Unloaded and loaded goods in the airport 1999-2008.

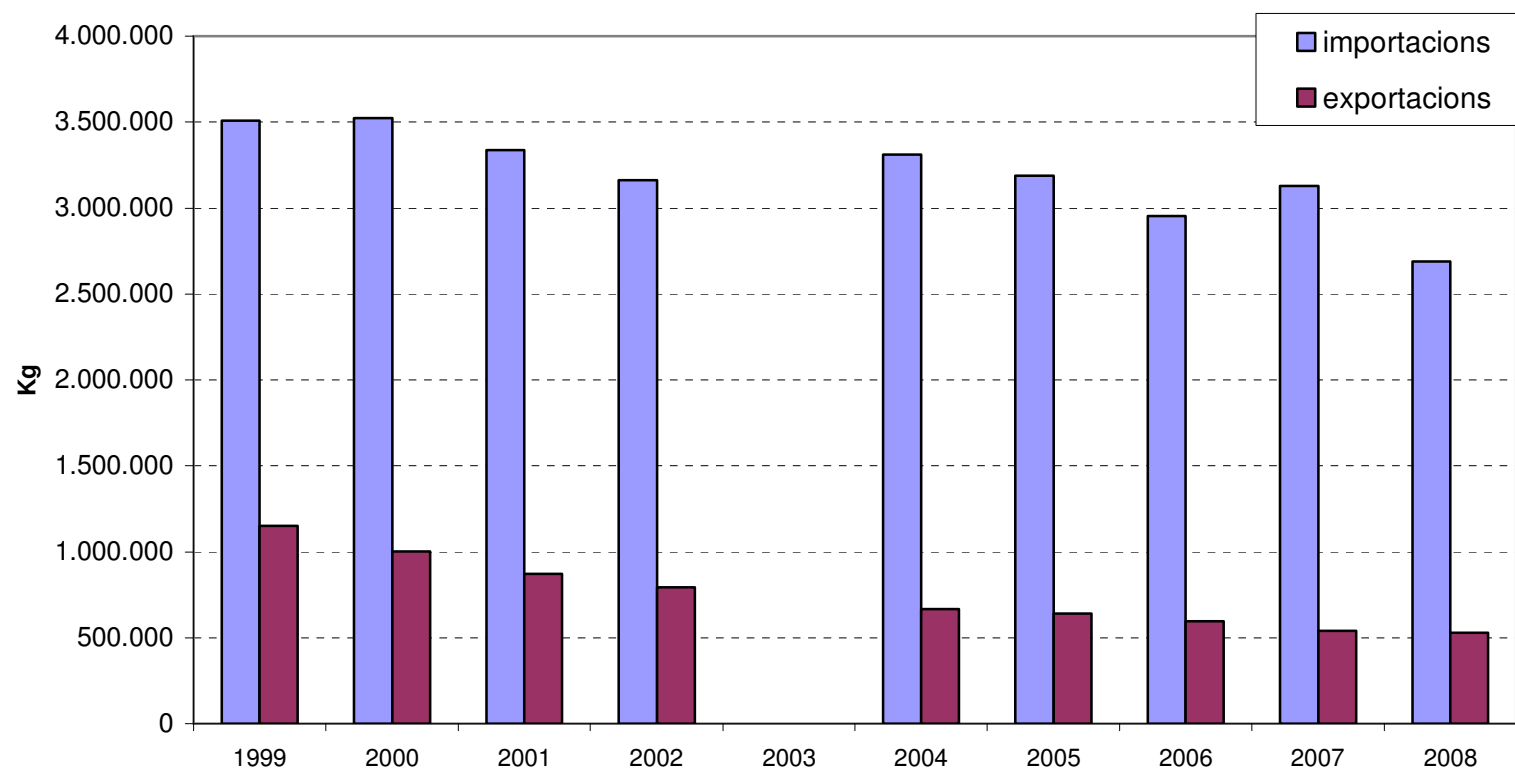
MERCADERIES BULK (KG)	IMPORTACIONS IMPORT	EXPORTACIONS EXPORT
1999	3.507.571	1.149.255
2000	3.524.920	1.003.178
2001	3.335.828	870.374
2002	3.162.549	791.907
2003*		
2004	3.310.496	664.952
2005	3.186.964	642.060
2006	2.954.226	594.288
2007	3.128.566	540.115
2008	2.690.662	527.944

\* 2003: no disponibles les dades d'entrades i sortides per separat.

Font: AENA. Elaboració: OBSAM

**Gràfic 1. Entrades i sortides de mercaderies per l'aeroport 1999-2008.**

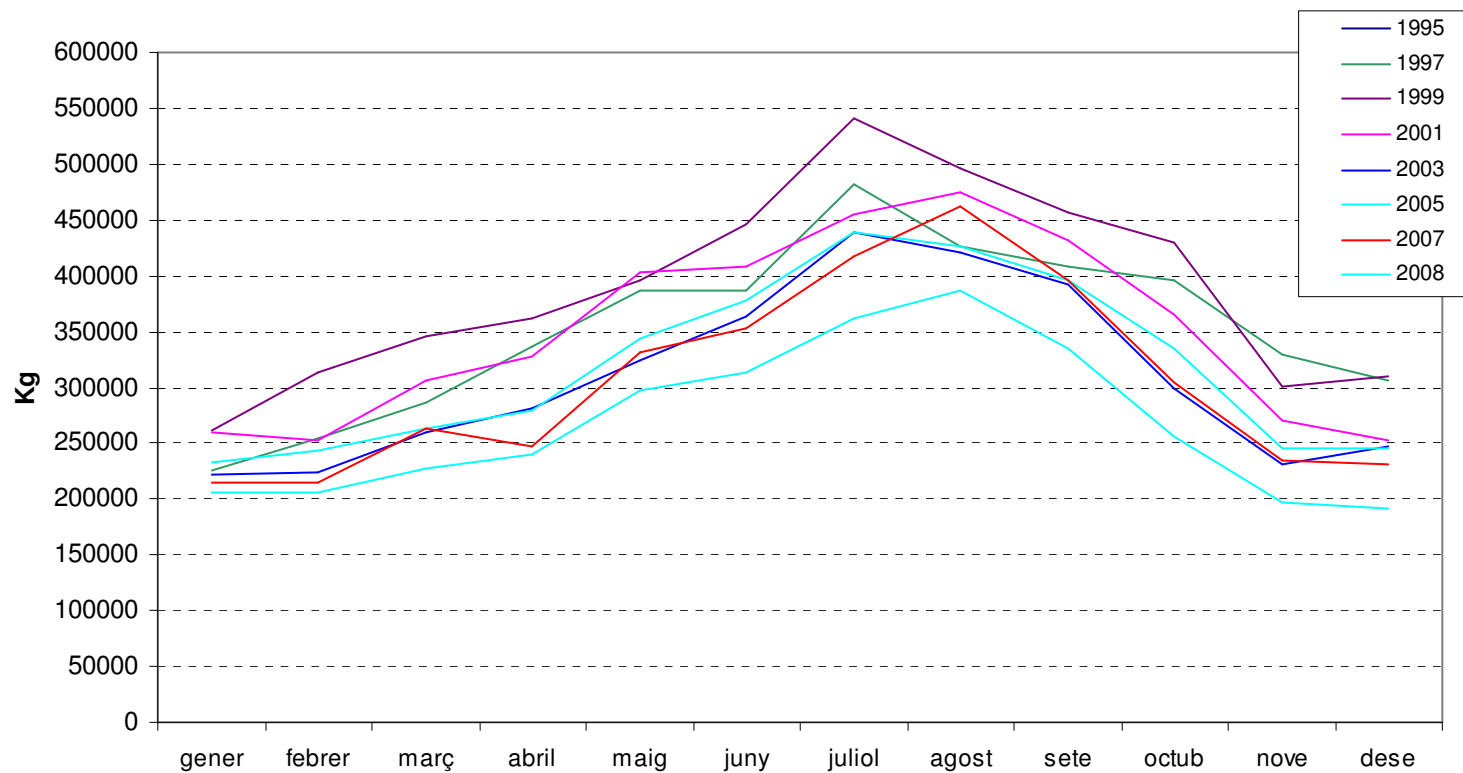
Graphic 1. Unloaded and loaded goods in the airport 1999-2008.



Font: AENA. Elaboració: OBSAM

**Gràfic 2. Transport total de mercaderies a l'aeroport. Dades mensuals.**

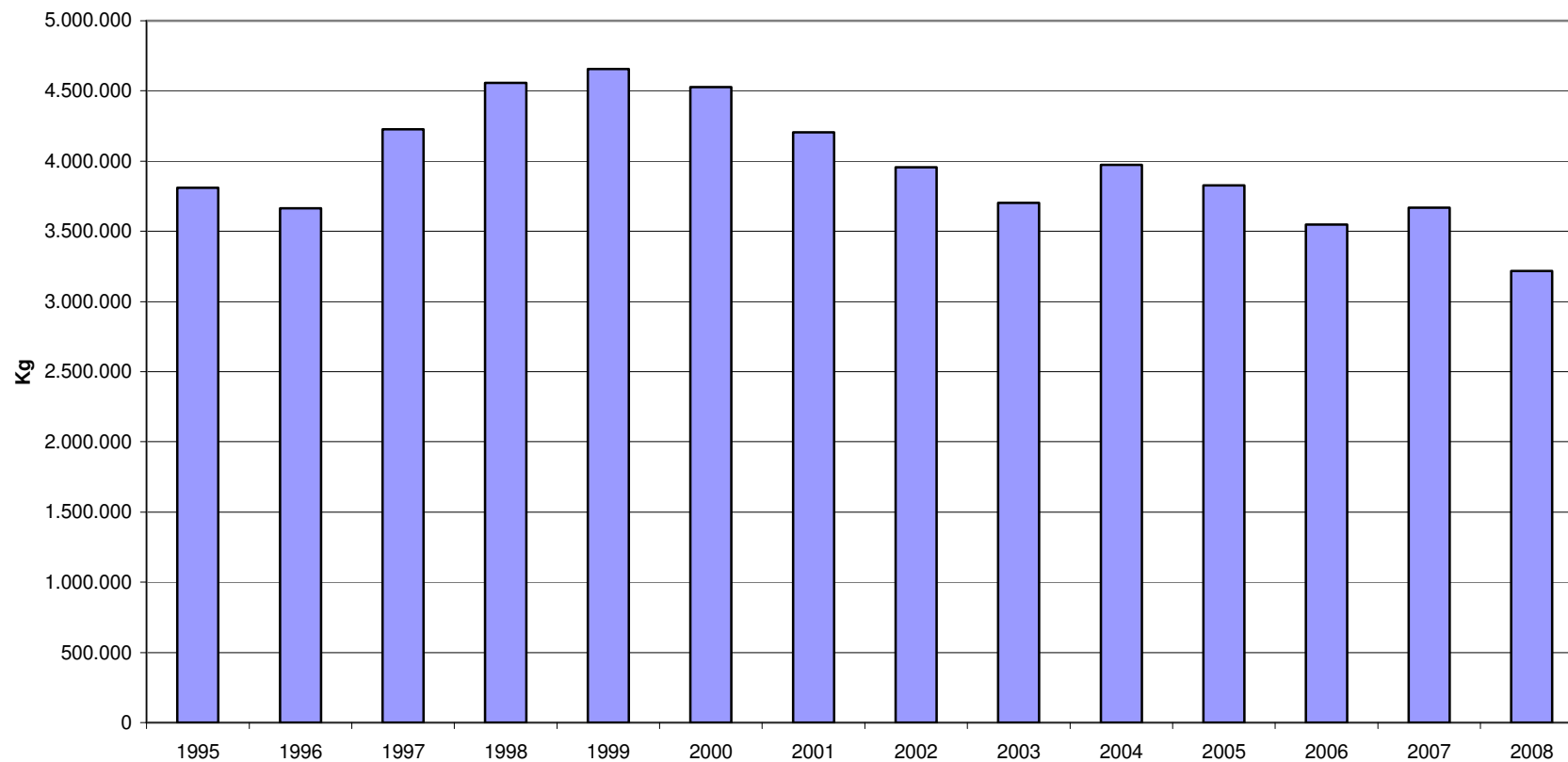
Graphic 2. Total transport of cargo. Airport of Minorca. Monthly data.



Font: AENA. Elaboració: OBSAM

**Gràfic 3. Transport total de mercaderies a l'aeroport. Dades anuals 1995-2008**

Graphic 3. Total transport of cargo. Airport of Minorca. Annual data 1995-2008.



Font: AENA. Elaboració: OBSAM