

I.C.5 CONCESSIÓ ANUAL DE POUS. USOS URBANS I AGRÍCOLES.

Aquest indicador mostra el nombre de pous anuals concedits a Menorca per la Direcció General de Recursos Hídrics del Govern Balear incloent usos urbans i agrícoles. També s'indica el volum anual màxim permès d'extracció així com l'ús pel qual s'ha fet la concessió d'exploració de l'aigua.

Taula1. Nombre de concessions de pous i volum màxim anual permès d'extracció

Any	nº concessions	concessions acumulades	Vol màx anual concedit	Vol màx anual acumulat
1984	1	1	0	0
1986	3	4	7.000	7.000
1987	23	27	1.203.500	1.210.500
1988	32	59	104.200	1.314.700
1989	79	138	311.141	1.625.841
1990	57	195	1.398.222	3.024.063
1991	50	245	641.355	3.665.418
1992	49	294	3.057.152	6.722.570
1993	43	337	918.809	7.641.379
1994	16	353	231.900	7.873.279
1995	36	389	112.300	7.985.579
1996	58	447	847.107	8.832.686
1997	53	500	628.995	9.461.681
1998	56	556	1.248.629	10.710.310
1999	133	689	4.242.311	14.952.621
2000	91	780	433.850	15.386.471
2001	74	854	664.853	16.051.324
2002	44	898	1.179.871	17.231.195
2003	24	922	2.209.857	19.441.052
2004	49	971	170.600	19.611.652
2005	31	1002	754.900	20.366.552
2006	62	1064	114.800	20.481.352

2007	35	1099	512000	20.993.352
2008	28	1127	639.400	21.632.752
2009	28	1155	231660	21.864.412

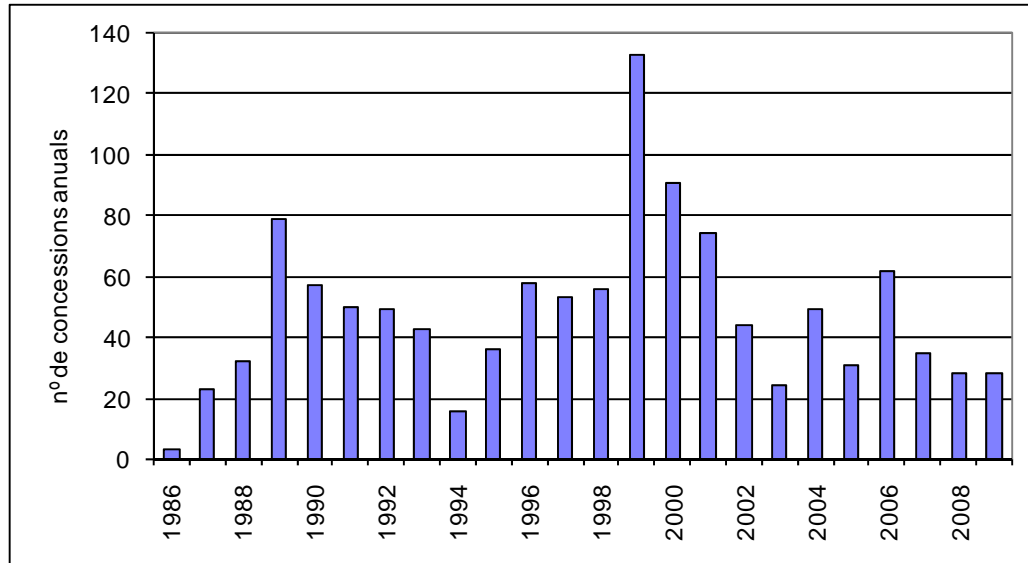
Font: D.G.RECURSOS HÍDRICS. Elaboració: OBSAM

Taula 2. Volum màxim concedit segons ús i municipi.

VOLUM MÀXIM CONCEDIT PER USOS 1984- 2009					
	DOMÈSTIC	AGRÍCOLA	SUMINISTRAMENT	INDUSTRIAL	TOTAL
MENORCA	1.607.297	7.000.270	12.444.145	650.200	21.701.912
ALAIOR	311.833	1.236.099	648.600	12.000	2.208.532
CIUTADELLA	582.258	2.010.015	4.306.792	18.000	6.917.065
ES CASTELL	89.447	344.000	136.530	0	569.977
ES MERCADAL	74.216	586.500	2.087.574	59.000	2.807.290
ES MIGJORN	25.000	171.500	*	0	196.500
FERRERIES	140.269	923.035	798.000	0	1.861.304
MAÓ	202.277	838.870	3.468.969	564.200	5.074.316
ST LLUIS	180.597	687.751	997.680	0	1.866.028

*els pous de subministrament municipal des Migjorn es van concedir quan formava part del municipi des Mercadal

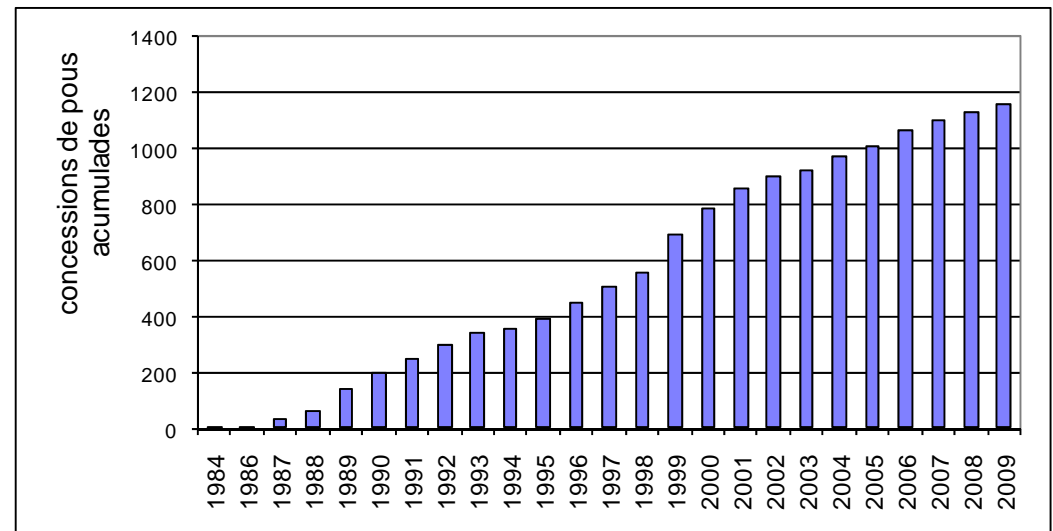
Font: D.G.RECURSOS HÍDRICS. Elaboració: OBSAM



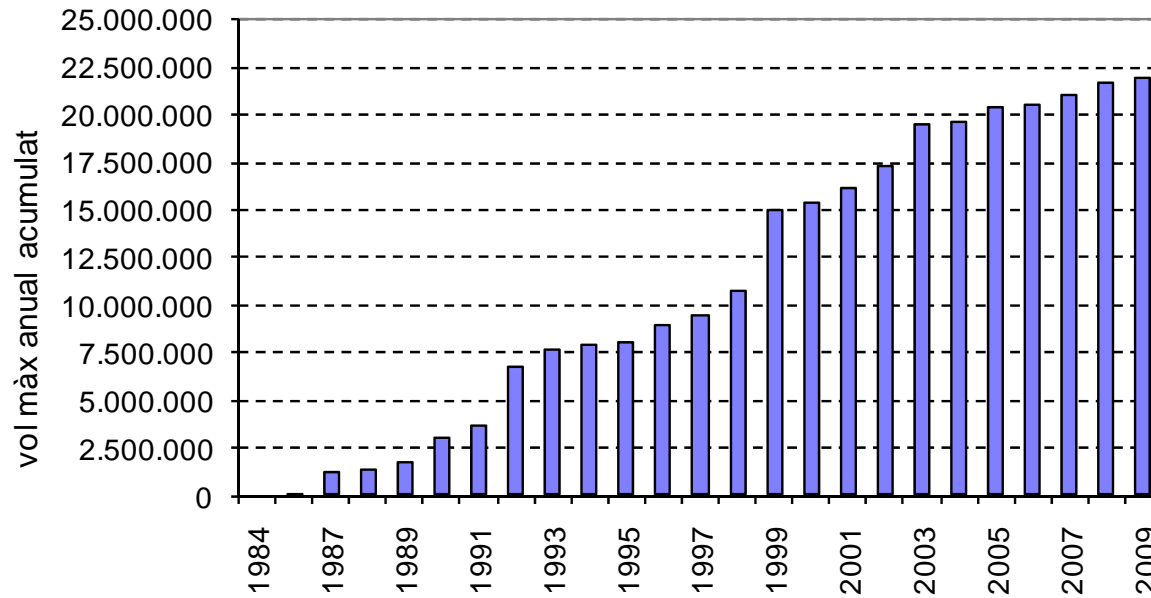
Gràfic 1. Nombre de concessions anuals 1984- 2009.

Font: D.G.RECURSOS HÍDRICS. Elaboració: OBSAM

Gràfic 2. Nombre de concessions anuals acumulades 1984- 2009.



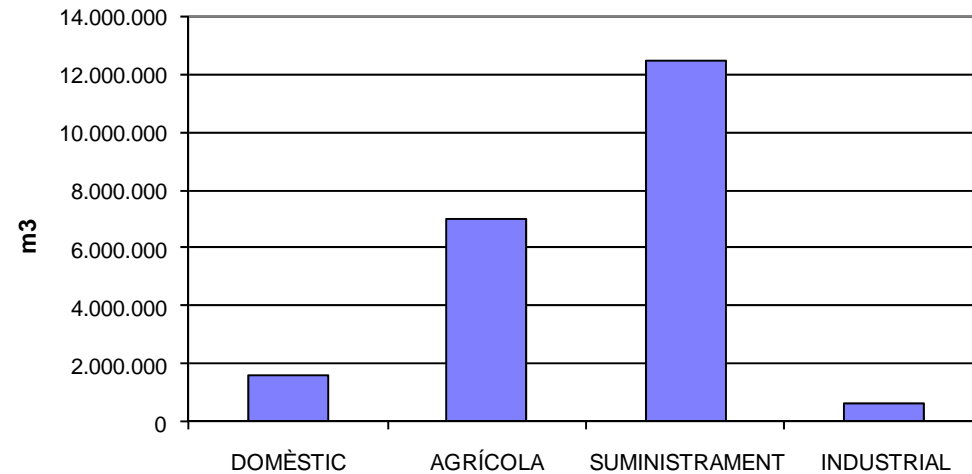
Font: D.G.RECURSOS HÍDRICS. Elaboració: OBSAM



Gràfic 3. Volum màxim anual permès acumulat 1984- 2009

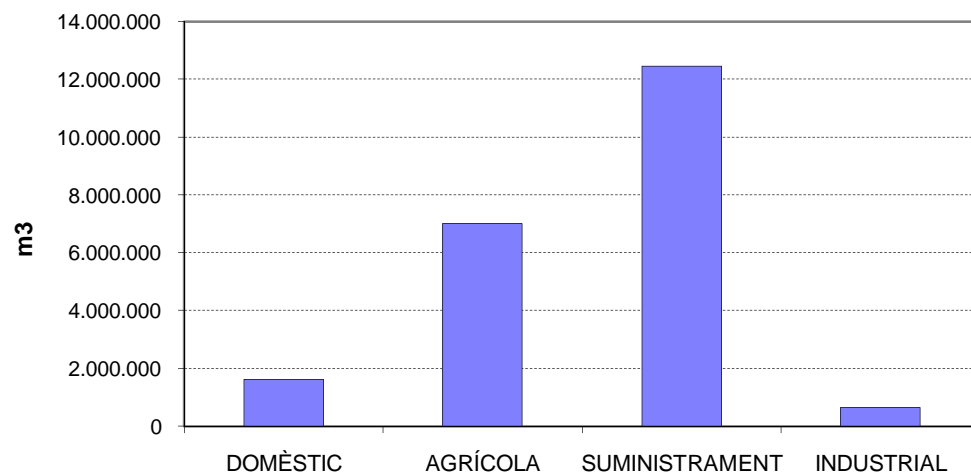
Font: D.G.RECURSOS HÍDRICS. Elaboració: OBSAM

Gràfic 4. Volum màxim concedit segons ús.



Font: D.G.RECURSOS HÍDRICS. Elaboració: OBSAM

Gràfic 5. Volum màxim permès d'extracció fins 2009 per municipis.



Font: D.G.RECURSOS HÍDRICS. Elaboració: OBSAM