

### **I.C.5.1. EL CONSUM URBÀ D'AIGUA. Extracció.**

A Menorca l'aigua per a consum s'extreu en quasi la seva totalitat dels aquífers. El consum urbà comprèn els usos domèstic, turístic i industrial. Els valors d'extracció que s'exposen a continuació inclouen el consum d'aigua procedent d'una xarxa de distribució, ja sigui de gestió municipal o per part d'una empresa privada, i en canvi no queden compresos el consum d'aigua dels diversos llocs o habitatges aïllats que s'abasten de pou propi, i el consum agrícola. És a dir, s'ha inclòs el consum de cada nucli urbà procedent de la xarxa de distribució municipal, ja sigui realitzada pel mateix ajuntament o per concessió a una empresa, i el consum de les diverses urbanitzacions, normalment abastades per la pròpia empresa urbanitzadora, per empreses privades o les mateixes associacions de veïns. No queda inclòs el consum urbà que es realitza a alguns dels anomenats nuclis rurals pel Pla Territorial Insular.

Existeixen dos tipus de dades referents al consum d'aigua, el volum extret de pous (dades procedents de la lectura dels comptadors dels pous), que solen ser dades de lectura mensual; i dades de volums facturats, és a dir, les dades procedents de la lectura dels comptadors dels diversos abonats o usuaris d'una xarxa de distribució. Així doncs, és de suposar que sempre serà superior el volum extret que el facturat, essent acceptables i normals, en termes generals, unes pèrdues del 10 al 15 % amb la tecnologia actual, tot i que a Menorca, com en la majoria de localitats, les pèrdues superen aquests percentatges òptims. Les dades exposades corresponen a volums extrets de pous.

Taula 1. volums d'extracció mensuals i anuals per municipis i pel total de Menorca. Usos urbans.

ANY year	MUNICIPI town	MAÓ	ALAIOR	ES CASTELL	SANT LLUIS	ES MERCADAL	ES MIGJORN G.	FERRERIES	CIUTADELLA	MENORCA
1999	ene-99	128.254	72.542	38.432	78.966	56.075	10.225	22.909	206.880	614.284
	feb-99	159.498	69.601	41.156	16.345	51.133	10.036	22.909	202.897	573.575
	mar-99	175.464	79.644	43.891	70.964	64.165	11.113	22.909	241.170	709.320
	abr-99	161.471	95.907	47.471	104.720	120.820	14.645	29.561	356.580	931.174
	may-99	196.013	107.809	61.109	64.443	134.102	27.169	29.561	445.926	1.066.132
	jun-99	199.227	117.864	64.062	124.490	149.240	31.684	29.561	531.840	1.247.968
	jul-99	230.590	123.741	77.207	265.602	205.102	36.404	26.812	629.083	1.594.541
	ago-99	235.173	126.400	80.628	185.000	230.054	41.168	26.812	624.331	1.549.564
	sep-99	190.754	102.681	64.316	156.111	206.461	30.556	26.812	506.503	1.284.194
	oct-99	192.125	86.855	55.672	114.556	86.292	24.448	22.583	357.407	939.938
	nov-99	185.763	60.898	52.228	80.239	57.238	10.748	22.583	248.019	717.715
	dic-99	162.869	80.051	46.618	47.962	65.714	9.574	22.583	210.045	645.416
	<b>TOTAL</b>	<b>2.217.201</b>	<b>1.123.994</b>	<b>672.790</b>	<b>1.309.396</b>	<b>1.426.396</b>	<b>257.768</b>	<b>305.595</b>	<b>4.560.680</b>	<b>11.873.820</b>
2000	ene-00	163.265	62.320	49.431	68.127	64.156	7.591	17.044	211.645	643.580
	feb-00	145.955	68.075	39.005	60.908	58.202	9.978	19.587	184.614	586.325
	mar-00	158.792	75.971	45.265	92.743	77.587	13.001	18.845	224.990	707.194
	abr-00	167.382	78.868	51.748	91.970	111.101	16.620	21.395	338.829	877.912
	may-00	216.100	91.765	60.896	110.417	121.441	27.806	22.590	419.425	1.070.440
	jun-00	209.554	108.346	51.095	166.897	155.862	34.087	21.905	520.313	1.268.059
	jul-00	257.661	125.659	72.558	171.702	200.149	39.059	24.219	624.461	1.515.468
	ago-00	225.028	120.376	71.212	208.451	224.899	41.549	24.710	611.930	1.528.154
	sep-00	231.766	100.122	61.922	156.179	202.437	31.399	19.613	487.921	1.291.359
	oct-00	187.327	86.954	48.051	83.036	83.564	27.097	21.002	369.019	906.050
	nov-00	157.191	63.755	47.717	75.688	70.223	12.620	19.539	234.371	681.105
	dic-00	161.650	63.836	46.298	54.640	57.872	10.092	19.540	215.845	629.774
	<b>TOTAL</b>	<b>2.281.671</b>	<b>1.046.047</b>	<b>645.198</b>	<b>1.340.759</b>	<b>1.427.495</b>	<b>270.899</b>	<b>249.989</b>	<b>4.443.363</b>	<b>11.705.421</b>
2001	ene-01	158.188	61.709	46.600	69.982	62.877	10.280	19.427	207.502	636.565
	feb-01	159.550	61.869	44.263	69.982	58.542	10.486	17.379	178.869	600.941
	mar-01	175.675	68.567	38.981	69.982	69.138	11.883	18.675	224.693	677.594
	abr-01	185.644	81.497	49.101	112.562	134.240	18.193	23.572	315.907	920.715
	may-01	191.257	91.780	47.099	112.562	152.504	26.351	23.745	407.479	1.052.777
	jun-01	235.273	104.416	61.947	112.562	159.325	33.343	19.851	544.413	1.271.130
	jul-01	253.337	120.938	69.755	196.369	208.531	38.672	22.684	641.152	1.551.438

## INDICADORS BÀSICS

	ago-01	264.127	130.023	76.524	196.369	244.046	41.855	21.544	657.103	1.631.591
	sep-01	254.978	112.134	65.809	196.369	202.042	33.078	21.544	503.471	1.389.427
	oct-01	211.140	92.697	50.994	77.137	56.011	24.809	18.078	402.358	933.225
	nov-01	181.964	71.714	43.934	77.137	127.678	10.302	18.384	243.873	774.985
	dic-01	143.134	71.654	39.299	77.137	71.925	11.300	17.753	206.210	638.412
	<b>TOTAL</b>	<b>2.414.267</b>	<b>1.068.997</b>	<b>634.306</b>	<b>1.368.148</b>	<b>1.546.860</b>	<b>270.554</b>	<b>242.636</b>	<b>4.533.032</b>	<b>12.078.800</b>
<b>2002</b>	ene-02	180.258	54.132	55.131	61.561	62.716	7.679	19.049	196.886	637.413
	feb-02	188.880	49.198	50.265	61.561	72.269	8.777	19.049	186.101	636.100
	mar-02	140.387	54.261	44.893	61.561	79.690	10.565	19.049	231.230	641.635
	abr-02	187.842	86.829	51.766	110.895	140.618	15.854	20.990	316.685	931.477
	may-02	188.268	93.591	56.384	110.895	145.701	26.110	20.990	424.676	1.066.614
	jun-02	222.810	128.935	55.815	110.895	163.662	30.843	20.990	546.263	1.280.211
	jul-02	256.145	141.008	57.304	193.130	217.422	35.743	22.237	640.434	1.563.424
	ago-02	243.602	144.685	73.041	193.130	245.920	41.177	22.237	648.507	1.612.299
	sep-02	226.013	119.097	61.158	193.130	221.194	33.503	22.237	511.645	1.387.976
	oct-02	193.419	80.712	48.515	79.257	105.685	41.283	18.999	415.076	982.945
	nov-02	169.650	63.979	41.122	79.257	64.615	12.105	18.999	266.375	716.102
	dic-02	141.675	51.572	37.315	79.257	67.662	8.564	18.999	199.975	605.019
	<b>TOTAL</b>	<b>2.338.947</b>	<b>1.067.997</b>	<b>632.709</b>	<b>1.334.529</b>	<b>1.587.152</b>	<b>272.202</b>	<b>243.826</b>	<b>4.583.854</b>	<b>12.061.215</b>
<b>2003</b>	ene-03	175.887	63.155	36.444	73.404	80.377	7.188	18.615	208.885	663.954
	feb-03	165.334	55.267	38.719	51.451	74.817	11.603	17.230	190.945	605.365
	mar-03	158.515	65.852	36.204	60.719	70.475	12.674	22.108	235.938	662.484
	abr-03	187.403	105.465	46.383	105.167	127.583	19.275	18.883	318.629	928.787
	may-03	197.530	107.515	53.490	140.075	166.360	27.923	23.981	393.600	1.110.474
	jun-03	210.900	107.276	60.204	184.327	167.419	31.226	22.429	539.562	1.323.342
	jul-03	253.300	184.755	73.886	209.326	246.945	42.210	27.584	626.285	1.664.291
	ago-03	242.312	172.484	71.225	203.548	285.382	45.436	26.332	679.837	1.726.556
	sep-03	231.231	138.436	52.663	161.882	246.939	37.659	20.000	464.266	1.353.075
	oct-03	200.513	94.152	53.739	95.475	117.126	28.767	17.572	387.953	995.298
	nov-03	184.509	56.876	48.093	70.159	100.790	10.807	21.106	255.127	747.468
	dic-03	144.687	70.939	35.346	59.945	90.268	5.636	18.617	233.460	658.898
	<b>TOTAL</b>	<b>2.352.119</b>	<b>1.222.172</b>	<b>606.396</b>	<b>1.415.478</b>	<b>1.774.480</b>	<b>280.405</b>	<b>254.457</b>	<b>4.534.486</b>	<b>12.439.993</b>
<b>2004</b>	ene-04	172.037	55.833	40.117	53.301	86.391	19.972	21.181	212.680	661.512
	feb-04	155.154	64.772	39.477	52.968	85.098	20.499	18.543	211.587	648.098
	mar-04	158.464	56.965	39.004	67.471	59.598	19.614	20.695	235.359	657.170
	abr-04	207.130	81.794	49.364	80.572	88.488	22.592	20.740	310.727	861.408
	may-04	192.075	107.711	48.442	122.768	121.904	33.479	22.480	405.723	1.054.583
	jun-04	234.105	124.981	52.410	195.800	179.776	35.463	21.342	505.753	1.349.631
	jul-04	254.692	159.907	65.681	220.904	204.681	38.155	28.027	639.332	1.611.379

## INDICADORS BÀSICS

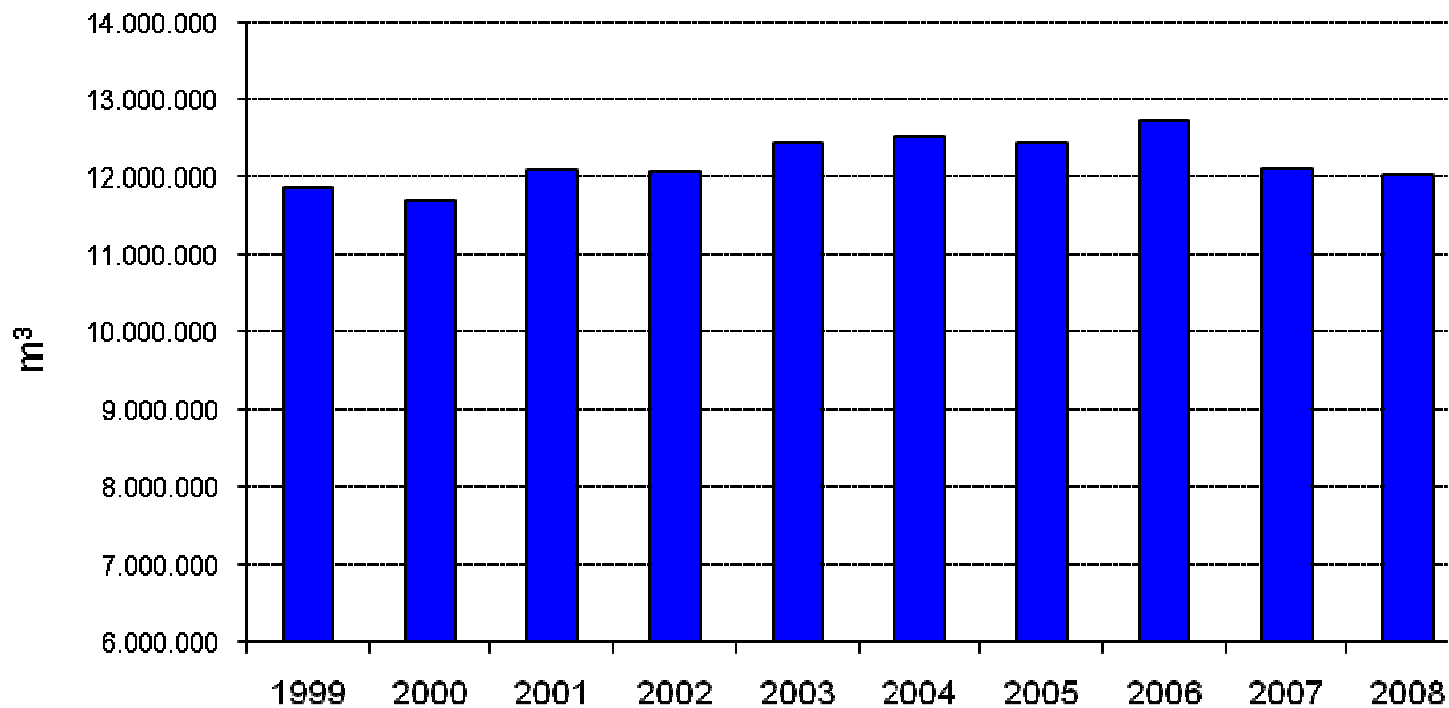
	ago-04	265.445	180.409	73.451	215.057	307.687	49.540	23.888	630.408	1.745.885
	sep-04	264.893	146.919	70.075	212.182	185.062	39.429	24.664	527.886	1.471.109
	oct-04	198.367	116.608	57.801	112.534	100.051	32.864	26.378	393.451	1.038.054
	nov-04	182.701	71.038	47.634	69.721	122.199	22.412	16.885	247.824	780.413
	dic-04	158.857	69.727	34.330	62.810	66.740	17.982	21.588	198.492	630.525
	<b>TOTAL</b>	<b>2.443.918</b>	<b>1.236.665</b>	<b>617.786</b>	<b>1.466.090</b>	<b>1.607.675</b>	<b>352.002</b>	<b>266.411</b>	<b>4.519.221</b>	<b>12.509.768</b>
<b>2005</b>	ene-05	172.987	70.263	41.286	57.753	98.375	13.479	19.195	205.487	678.825
	feb-05	154.049	64.937	35.957	52.718	53.666	13.075	17.820	176.657	568.879
	mar-05	187.694	58.589	34.638	69.631	71.939	14.519	19.343	198.974	655.327
	abr-05	216.256	85.499	45.395	94.897	112.065	16.446	25.073	318.786	914.416
	may-05	228.480	104.961	51.580	166.510	166.741	30.454	24.767	387.321	1.160.814
	jun-05	238.732	138.247	57.263	193.114	180.372	40.657	29.394	531.833	1.409.611
	jul-05	264.631	164.829	69.968	205.732	249.109	48.439	26.071	617.777	1.646.556
	ago-05	283.753	170.825	77.249	242.194	240.046	45.913	24.899	625.303	1.710.182
	sep-05	235.631	132.793	63.367	158.273	196.526	38.834	24.154	511.593	1.361.171
	oct-05	220.690	99.074	58.064	90.762	107.173	26.016	20.322	345.787	967.888
	nov-05	198.449	66.843	49.511	63.759	67.305	14.234	19.358	236.128	715.586
	dic-05	179.563	54.780	42.513	59.258	72.729	11.161	20.170	217.351	657.525
	<b>TOTAL</b>	<b>2.580.914</b>	<b>1.211.640</b>	<b>626.791</b>	<b>1.454.601</b>	<b>1.616.046</b>	<b>313.227</b>	<b>270.566</b>	<b>4.372.996</b>	<b>12.446.781</b>
<b>2006</b>	gen-06	172.635	62.337	45.412	60.830	80.154	11.358	13.086	181.070	626.882
	feb-06	176.140	55.694	43.672	55.190	68.931	8.065	20.648	184.897	613.236
	març-06	192.262	56.063	48.053	69.576	78.376	10.139	21.039	216.741	692.248
	abr-06	177.271	75.505	51.083	104.417	132.354	18.939	19.878	307.557	887.003
	maig-06	228.654	116.545	63.003	169.963	156.986	33.464	21.968	413.265	1.203.848
	juny-06	230.261	139.721	64.208	212.979	230.570	48.531	25.690	480.436	1.432.395
	jul-06	269.449	167.295	78.799	223.218	267.540	49.801	26.475	559.671	1.642.248
	ag-06	303.607	172.219	79.788	286.050	250.036	49.604	26.143	565.050	1.732.497
	set-06	266.856	128.750	55.339	161.087	244.101	53.101	26.358	445.166	1.380.758
	oct-06	242.406	100.488	52.630	128.835	130.271	19.615	20.331	298.673	993.249
	nov-06	222.611	83.971	46.419	84.877	102.867	19.425	21.839	226.551	808.560
	des-06	212.817	62.105	40.142	65.349	85.596	13.747	22.403	207.165	709.324
	<b>TOTAL</b>	<b>2.694.968</b>	<b>1.220.693</b>	<b>668.548</b>	<b>1.622.371</b>	<b>1.827.780</b>	<b>335.789</b>	<b>265.858</b>	<b>4.086.240</b>	<b>12.722.247</b>
<b>2007</b>	gen-07	200.675	61.721	43.133	57.309	80.833	11.194	22.000	213.385	690.250
	feb-07	177.859	51.373	36.613	50.359	66.091	9.482	22.000	193.554	607.331
	març-07	204.410	57.651	43.131	63.618	75.980	11.823	22.000	237.345	715.958
	abr-07	230.855	72.612	41.352	70.785	110.430	15.577	21.333	269.790	832.733
	maig-07	227.508	102.151	49.941	148.001	166.444	30.116	21.333	361.122	1.106.617

## INDICADORS BÀSICS

	juny-07	235.991	126.619	57.262	178.322	216.370	43.868	21.333	444.578	1.324.342
	jul-07	268.491	153.534	66.107	236.880	246.359	51.790	26.000	517.148	1.566.309
	ag-07	247.144	165.329	65.307	223.100	250.013	48.397	26.000	553.758	1.579.049
	set-07	222.434	135.490	53.505	174.451	219.453	47.573	26.000	470.502	1.349.406
	oct-07	213.827	99.740	45.062	108.728	124.016	22.208	23.333	282.102	919.016
	nov-07	185.457	60.686	43.513	64.399	116.364	15.399	23.333	196.282	705.433
	des-07	222.459	63.667	40.766	54.307	72.867	11.553	23.333	210.935	699.888
	<b>TOTAL</b>	<b>2.637.110</b>	<b>1.150.573</b>	<b>585.692</b>	<b>1.430.259</b>	<b>1.745.220</b>	<b>318.980</b>	<b>278.000</b>	<b>3.950.499</b>	<b>12.096.333</b>
<b>2008</b>	gen-08	182.935	50.914	33.098	57.164	68.033	12.137	20.817	236.707	661.805
	feb-08	190.727	45.186	39.124	53.649	107.236	11.713	26.538	231.955	706.127
	març-08	174.582	49.692	49.093	57.464	94.530	13.180	21.922	256.604	717.067
	abr-08	151.890	43.325	41.145	81.360	103.837	14.953	27.305	314.866	778.681
	maig-08	209.371	98.726	54.967	107.517	151.810	33.531	20.355	398.680	1.074.957
	juny-08	208.712	113.280	50.228	150.059	180.089	29.740	22.297	421.233	1.175.638
	jul-08	264.388	142.383	71.548	209.166	214.523	49.284	25.582	567.258	1.544.132
	ag-08	239.452	154.607	63.085	208.980	313.865	67.300	32.393	637.179	1.716.861
	set-08	181.307	104.683	65.735	176.629	224.174	41.914	24.604	478.155	1.297.201
	oct-08	183.917	80.784	41.456	87.636	144.825	25.980	21.204	316.937	902.739
	nov-08	217.143	58.691	50.162	53.487	140.550	10.923	23.274	232.770	787.000
	des-08	174.788	44.555	44.483	54.542	92.489	9.255	18.375	211.653	650.139
	<b>TOTAL</b>	<b>2.379.212</b>	<b>986.826</b>	<b>604.124</b>	<b>1.297.653</b>	<b>1.835.961</b>	<b>319.909</b>	<b>284.666</b>	<b>4.303.995</b>	<b>12.012.346</b>

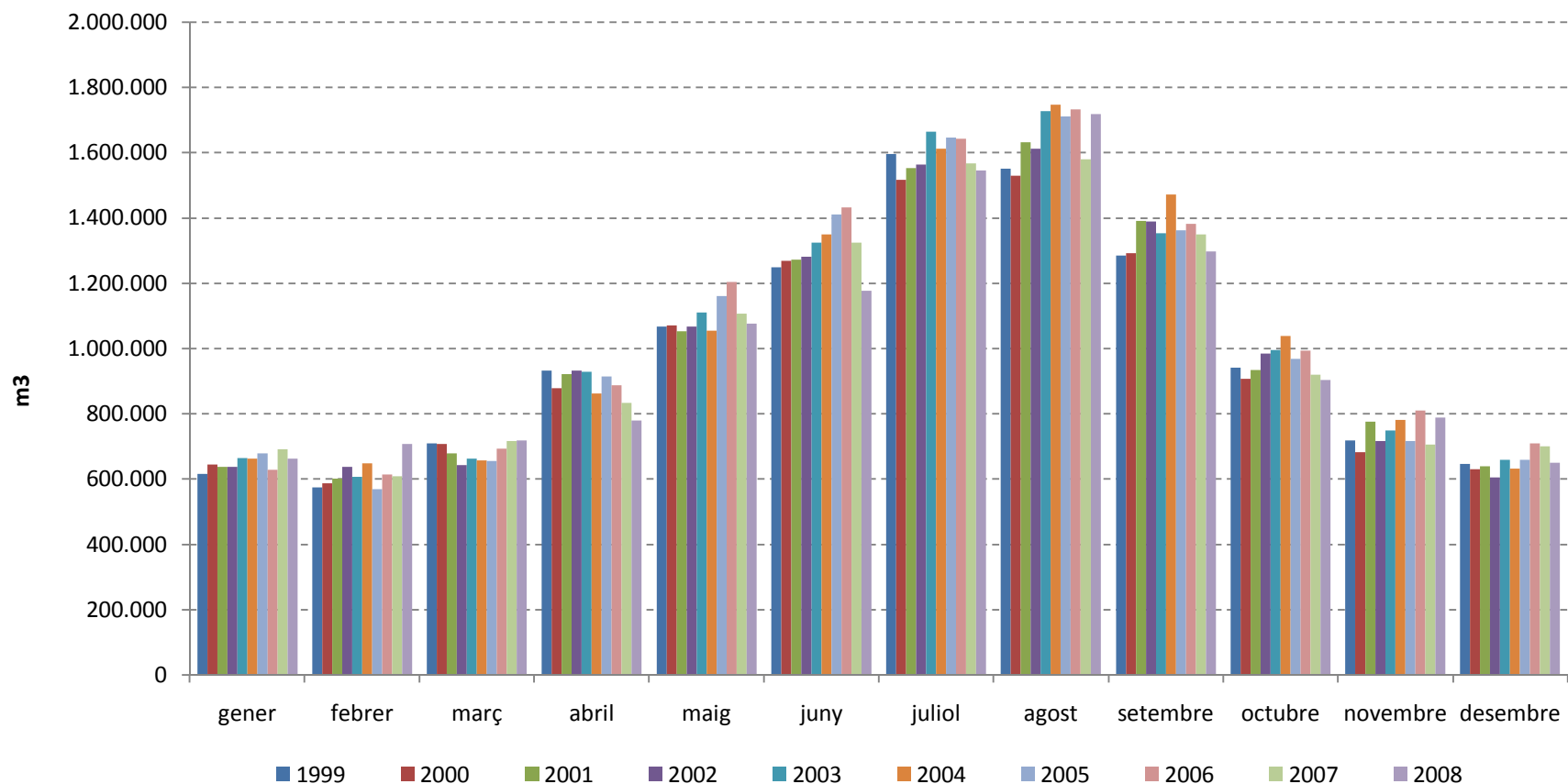
Font: Direcció General de Recursos Hídrics del Govern Balear, ajuntaments de Maó, Es Castell, Sant Lluís, Alaior, Es Mercadal, Ferreries, Es Migjorn Gran, Ciutadella de Menorca, SOREA, Aigües St. Lluís, Binissafuller Rotters, INIMA, Son Parc de Menorca SA, S'Algar Hotels, AgriturSA, Dimox SL, FerneSA.

Gràfic 1. Volum anual d'aigua extret al total de Menorca (1999-2008)



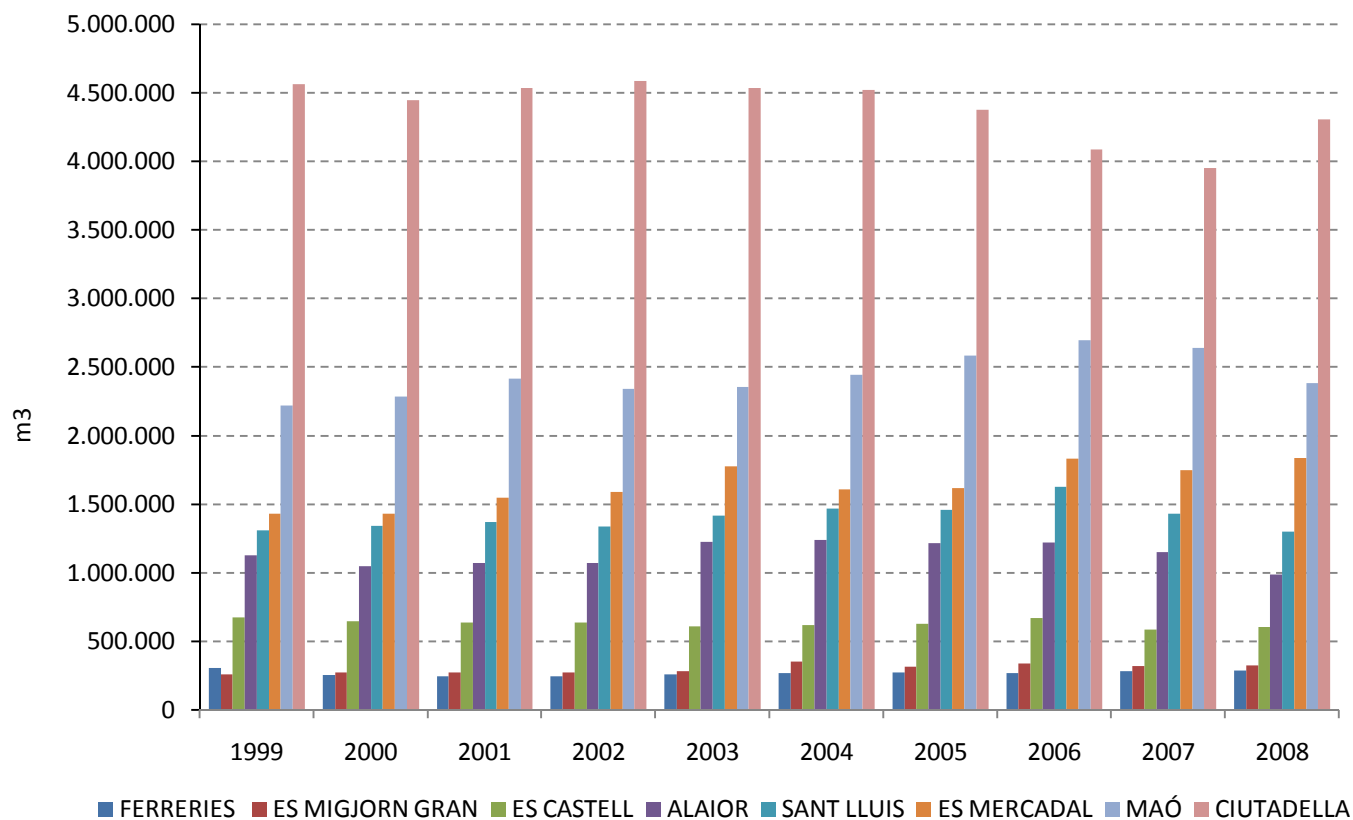
Font: Direcció General de Recursos Hídrics del Govern Balear, ajuntaments de Maó, Es Castell, Sant Lluís, Alaior, Es Mercadal, Ferreries, Es Migjorn Gran, Ciutadella de Menorca, SOREA, Aigües St. Lluís, Binissafuller Rotters, INIMA, Son Parc de Menorca SA, S'Algar Hotels, AgriturSA, Dimox SL, FerneSA.  
Elaboració: OBSAM

Gràfic 2. Volum extret mensual a Menorca (1999-2008)



Font: Direcció General de Recursos Hídrics del Govern Balear, ajuntaments de Maó, Es Castell, Sant Lluís, Alaior, Es Mercadal, Ferreries, Es Migjorn Gran, Ciutadella de Menorca, SOREA, Aigües St. Lluís, Binissafuller Rotters, INIMA, Son Parc de Menorca SA, S'Algar Hotels, AgriturSA, Dimox SL, FerneSA.

Gràfic 3. Volum extret anual per municipis



Font: Direcció General de Recursos Hídrics del Govern Balear, ajuntaments de Maó, Es Castell, Sant Lluís, Alaior, Es Mercadal, Ferreries, Es Migjorn Gran, Ciutadella de Menorca, SOREA, Aigües St. Lluís, Binissafuller Rotters, INIMA, Son Parc de Menorca SA, S'Algar Hotels, AgriturSA, Dimox SL, FerneSA