

### I.C.5.1. EL CONSUM URBÀ D'AIGUA. Extracció.

A Menorca l'aigua per a consum s'extreu en quasi la seva totalitat dels aquífers. El consum urbà comprèn els usos domèstic, turístic i industrial. Els valors d'extracció que s'exposen a continuació inclouen el consum d'aigua procedent d'una xarxa de distribució, ja sigui de gestió municipal o per part d'una empresa privada, i en canvi no queden compresos el consum d'aigua dels diversos llocs o habitatges aïllats que s'abasten de pou propi, i el consum agrícola. És a dir, s'ha inclòs el consum de cada nucli urbà procedent de la xarxa de distribució municipal, ja sigui realitzada pel mateix ajuntament o per concessió a una empresa, i el consum de les diverses urbanitzacions, normalment abastades per la pròpia empresa urbanitzadora, per empreses privades o les mateixes associacions de veïns. No queda inclòs el consum urbà que es realitza a alguns dels anomenats nuclis rurals pel Pla Territorial Insular.

Existeixen dos tipus de dades referents al consum d'aigua, el volum extret de pous (dades procedents de la lectura dels comptadors dels pous), que solen ser dades de lectura mensual; i dades de volums facturats, és a dir, les dades procedents de la lectura dels comptadors dels diversos abonats o usuaris d'una xarxa de distribució. Així doncs, és de suposar que sempre serà superior el volum extret que el facturat, essent acceptables i normals, en termes generals, unes pèrdues del 15 -20 % amb la tecnologia actual, tot i que a Menorca, com en la majoria de localitats, les pèrdues superen aquests percentatges òptims. Les dades exposades corresponen a volums extrets de pous.

Taula 1. volums d'extracció mensuals i anuals per municipis i pel total de Menorca. Usos urbans.

ANY year	MUNICIPI town	MAÓ	ALAIOR	ES CASTELL	SANT LLUIS	ES MERCADAL	ES MIGJORN G.	FERRERIES	CIUTADELLA	MENORCA
<b>1999</b>	ene-99	128.254	72.542	38.432	78.966	56.075	10.225	22.909	206.880	614.284
	feb-99	159.498	69.601	41.156	16.345	51.133	10.036	22.909	202.897	573.575
	mar-99	175.464	79.644	43.891	70.964	64.165	11.113	22.909	241.170	709.320
	abr-99	161.471	95.907	47.471	104.720	120.820	14.645	29.561	356.580	931.174
	may-99	196.013	107.809	61.109	64.443	134.102	27.169	29.561	445.926	1.066.132
	jun-99	199.227	117.864	64.062	124.490	149.240	31.684	29.561	531.840	1.247.968
	jul-99	230.590	123.741	77.207	265.602	205.102	36.404	26.812	629.083	1.594.541
	ago-99	235.173	126.400	80.628	185.000	230.054	41.168	26.812	624.331	1.549.564
	sep-99	190.754	102.681	64.316	156.111	206.461	30.556	26.812	506.503	1.284.194
	oct-99	192.125	86.855	55.672	114.556	86.292	24.448	22.583	357.407	939.938
	nov-99	185.763	60.898	52.228	80.239	57.238	10.748	22.583	248.019	717.715
	dic-99	162.869	80.051	46.618	47.962	65.714	9.574	22.583	210.045	645.416
	<b>TOTAL</b>	<b>2.217.201</b>	<b>1.123.994</b>	<b>672.790</b>	<b>1.309.396</b>	<b>1.426.396</b>	<b>257.768</b>	<b>305.595</b>	<b>4.560.680</b>	<b>11.873.820</b>
<b>2000</b>	ene-00	163.265	62.320	49.431	68.127	64.156	7.591	18.711	210.645	644.247
	feb-00	145.955	68.075	39.005	60.908	58.202	9.978	21.254	183.614	586.992
	mar-00	158.792	75.971	45.265	92.743	77.587	13.001	20.512	223.990	707.861
	abr-00	167.382	78.868	51.748	91.970	111.101	16.620	23.062	337.829	878.579
	may-00	216.100	91.765	60.896	110.417	121.441	27.806	28.107	416.115	1.072.647
	jun-00	209.554	108.346	51.095	166.897	155.862	34.087	26.623	517.482	1.269.947
	jul-00	257.661	125.659	72.558	171.702	200.149	39.059	38.554	615.860	1.521.202
	ago-00	225.028	120.376	71.212	208.451	224.899	41.549	38.380	603.728	1.533.622
	sep-00	231.766	100.122	61.922	156.179	202.437	31.399	29.913	481.741	1.295.479
	oct-00	187.327	86.954	48.051	83.036	83.564	27.097	30.334	363.420	909.782
	nov-00	157.191	63.755	47.717	75.688	70.223	12.620	21.206	233.371	681.771
	dic-00	161.650	63.836	46.298	54.640	57.872	10.092	21.207	214.845	630.440
	<b>TOTAL</b>	<b>2.281.671</b>	<b>1.046.047</b>	<b>645.198</b>	<b>1.340.759</b>	<b>1.427.495</b>	<b>270.899</b>	<b>317.861</b>	<b>4.402.640</b>	<b>11.732.570</b>
<b>2001</b>	ene-01	158.188	61.709	46.600	69.982	62.877	10.280	21.094	206.502	637.232
	feb-01	159.550	61.869	44.263	69.982	58.542	10.486	19.046	177.869	601.607
	mar-01	175.675	68.567	38.981	69.982	69.138	11.883	20.342	223.693	678.260

## INDICADORS BÀSICS

	abr-01	185.644	81.497	49.101	112.562	134.240	18.193	25.239	314.907	921.382
	may-01	191.257	91.780	47.099	112.562	152.504	26.351	25.412	406.479	1.053.444
	jun-01	235.273	104.416	61.947	112.562	159.325	33.343	22.871	542.601	1.272.338
	jul-01	253.337	120.938	69.755	196.369	208.531	38.672	40.947	630.194	1.558.744
	ago-01	264.127	130.023	76.524	196.369	244.046	41.855	37.732	647.390	1.638.066
	sep-01	254.978	112.134	65.809	196.369	202.042	33.078	34.387	495.765	1.394.564
	oct-01	211.140	92.697	50.994	77.137	56.011	24.809	25.030	398.187	936.006
	nov-01	181.964	71.714	43.934	77.137	127.678	10.302	20.051	242.873	775.652
	dic-01	143.134	71.654	39.299	77.137	71.925	11.300	19.420	205.210	639.079
	<b>TOTAL</b>	<b>2.414.267</b>	<b>1.068.997</b>	<b>634.306</b>	<b>1.368.148</b>	<b>1.546.860</b>	<b>270.554</b>	<b>311.569</b>	<b>4.491.672</b>	<b>12.106.374</b>
<b>2002</b>	ene-02	180.258	54.132	55.131	61.561	62.716	7.679	20.716	195.886	638.080
	feb-02	188.880	49.198	50.265	61.561	72.269	8.777	20.716	185.101	636.766
	mar-02	140.387	54.261	44.893	61.561	79.690	10.565	20.716	230.230	642.302
	abr-02	187.842	86.829	51.766	110.895	140.618	15.854	23.995	314.882	932.679
	may-02	188.268	93.591	56.384	110.895	145.701	26.110	27.635	420.689	1.069.272
	jun-02	222.810	128.935	55.815	110.895	163.662	30.843	26.268	543.096	1.282.323
	jul-02	256.145	141.008	57.304	193.130	217.422	35.743	28.995	636.379	1.566.127
	ago-02	243.602	144.685	73.041	193.130	245.920	41.177	30.574	643.505	1.615.634
	sep-02	226.013	119.097	61.158	193.130	221.194	33.503	29.799	507.108	1.391.001
	oct-02	193.419	80.712	48.515	79.257	105.685	41.283	25.608	411.111	985.589
	nov-02	169.650	63.979	41.122	79.257	64.615	12.105	23.136	263.893	717.756
	dic-02	141.675	51.572	37.315	79.257	67.662	8.564	22.731	197.736	606.512
	<b>TOTAL</b>	<b>2.338.947</b>	<b>1.067.997</b>	<b>632.709</b>	<b>1.334.529</b>	<b>1.587.152</b>	<b>272.202</b>	<b>300.888</b>	<b>4.549.617</b>	<b>12.084.040</b>
<b>2003</b>	ene-03	175.887	63.155	36.444	73.404	80.377	7.188	22.845	206.347	665.646
	feb-03	165.334	55.267	38.719	51.451	74.817	11.603	21.145	188.596	606.931
	mar-03	158.515	65.852	36.204	60.719	70.475	12.674	23.775	234.938	663.151
	abr-03	187.403	105.465	46.383	105.167	127.583	19.275	20.550	317.629	929.454
	may-03	197.530	107.515	53.490	140.075	166.360	27.923	26.354	392.176	1.111.423
	jun-03	210.900	107.276	60.204	184.327	167.419	31.226	32.396	533.582	1.327.329
	jul-03	253.300	184.755	73.886	209.326	246.945	42.210	40.981	618.247	1.669.650
	ago-03	242.312	172.484	71.225	203.548	285.382	45.436	44.672	668.833	1.733.892
	sep-03	231.231	138.436	52.663	161.882	246.939	37.659	34.798	455.387	1.358.994
	oct-03	200.513	94.152	53.739	95.475	117.126	28.767	22.320	385.104	997.198

## INDICADORS BÀSICS

	nov-03	184.509	56.876	48.093	70.159	100.790	10.807	24.801	252.910	748.946
	dic-03	144.687	70.939	35.346	59.945	90.268	5.636	20.284	232.460	659.565
	<b>TOTAL</b>	<b>2.352.119</b>	<b>1.222.172</b>	<b>606.396</b>	<b>1.415.478</b>	<b>1.774.480</b>	<b>280.405</b>	<b>334.920</b>	<b>4.486.208</b>	<b>12.472.179</b>
<b>2004</b>	ene-04	172.037	55.833	40.117	53.301	86.391	19.972	22.848	211.680	662.179
	feb-04	155.154	64.772	39.477	52.968	85.098	20.499	20.210	210.587	648.765
	mar-04	158.464	56.965	39.004	67.471	59.598	19.614	22.362	234.359	657.837
	abr-04	207.130	81.794	49.364	80.572	88.488	22.592	22.407	309.727	862.074
	may-04	192.075	107.711	48.442	122.768	121.904	33.479	24.147	404.723	1.055.249
	jun-04	234.105	124.981	52.410	195.800	179.776	35.463	27.802	501.877	1.352.215
	jul-04	254.692	159.907	65.681	220.904	204.681	38.155	42.719	630.517	1.617.256
	ago-04	265.445	180.409	73.451	215.057	307.687	49.540	44.606	617.977	1.754.172
	sep-04	264.893	146.919	70.075	212.182	185.062	39.429	42.712	517.057	1.478.329
	oct-04	198.367	116.608	57.801	112.534	100.051	32.864	41.523	384.364	1.044.112
	nov-04	182.701	71.038	47.634	69.721	122.199	22.412	18.697	246.737	781.137
	dic-04	158.857	69.727	34.330	62.810	66.740	17.982	25.760	195.989	632.194
	<b>TOTAL</b>	<b>2.443.918</b>	<b>1.236.665</b>	<b>617.786</b>	<b>1.466.090</b>	<b>1.607.675</b>	<b>352.002</b>	<b>355.791</b>	<b>4.465.593</b>	<b>12.545.520</b>
<b>2005</b>	ene-05	172.987	70.263	41.286	57.753	98.375	13.479	20.334	204.487	678.964
	feb-05	154.049	64.937	35.957	52.718	53.666	13.075	18.959	175.657	569.018
	mar-05	187.694	58.589	34.638	69.631	71.939	14.519	20.482	197.920	655.412
	abr-05	216.256	85.499	45.395	94.897	112.065	16.446	35.817	317.786	924.160
	may-05	228.480	104.961	51.580	166.510	166.741	30.454	35.511	385.782	1.170.019
	jun-05	238.732	138.247	57.263	193.114	180.372	40.657	40.138	525.656	1.414.178
	jul-05	264.631	164.829	69.968	205.732	249.109	48.439	37.641	607.746	1.648.095
	ago-05	283.753	170.825	77.249	242.194	240.046	45.913	36.469	612.158	1.708.607
	sep-05	235.631	132.793	63.367	158.273	196.526	38.834	35.724	501.884	1.363.032
	oct-05	220.690	99.074	58.064	90.762	107.173	26.016	23.298	339.005	964.082
	nov-05	198.449	66.843	49.511	63.759	67.305	14.234	22.334	235.128	717.562
	dic-05	179.563	54.780	42.513	59.258	72.729	11.161	23.146	215.559	658.709
	<b>TOTAL</b>	<b>2.580.914</b>	<b>1.211.640</b>	<b>626.791</b>	<b>1.454.601</b>	<b>1.616.046</b>	<b>313.227</b>	<b>349.852</b>	<b>4.318.767</b>	<b>12.471.838</b>
<b>2006</b>	gen-06	172.635	62.337	45.412	60.830	80.154	11.358	14.928	180.070	627.723
	feb-06	176.140	55.694	43.672	55.190	68.931	8.065	22.490	183.644	613.825
	març-06	192.262	56.063	48.053	69.576	78.376	10.139	22.881	215.741	693.090
	abr-06	177.271	75.505	51.083	104.417	132.354	18.939	29.188	306.557	895.314

## INDICADORS BÀSICS

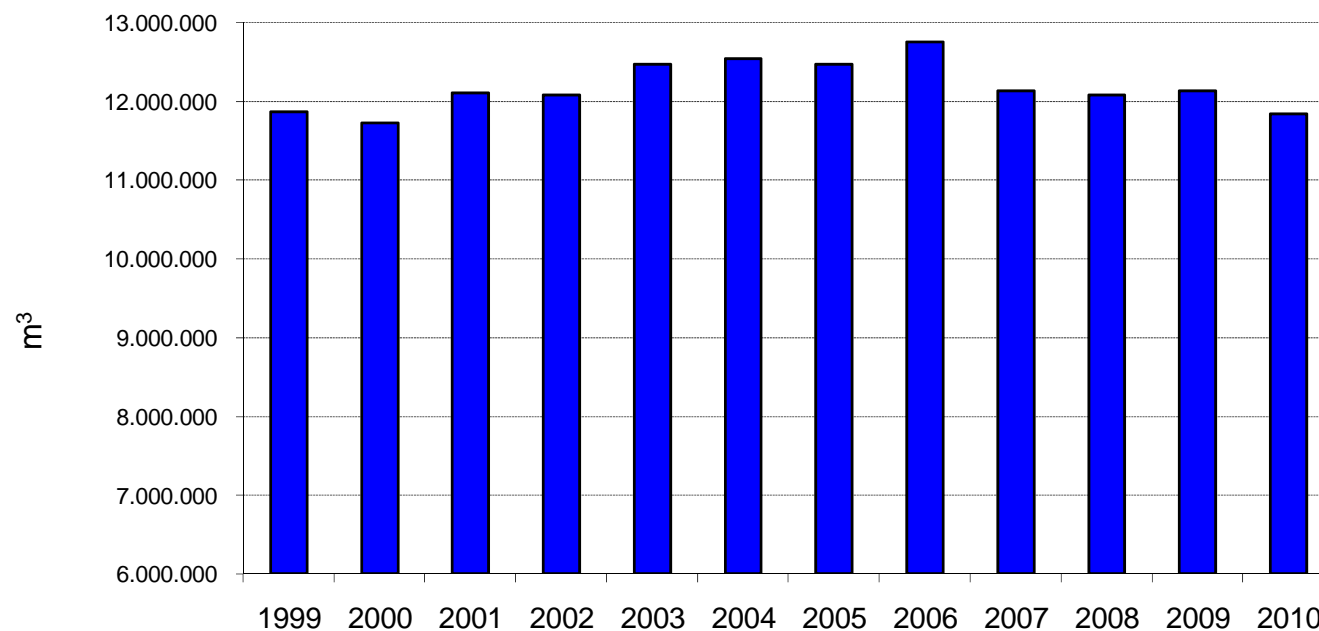
	maig-06	228.654	116.545	63.003	169.963	156.986	33.464	31.278	409.296	1.209.189
	juny-06	230.261	139.721	64.208	212.979	230.570	48.531	35.000	472.232	1.433.501
	jul-06	269.449	167.295	78.799	223.218	267.540	49.801	40.168	549.621	1.645.891
	ag-06	303.607	172.219	79.788	286.050	250.036	49.604	39.836	553.888	1.735.029
	set-06	266.856	128.750	55.339	161.087	244.101	53.101	40.051	439.398	1.388.683
	oct-06	242.406	100.488	52.630	128.835	130.271	19.615	23.902	297.673	995.820
	nov-06	222.611	83.971	46.419	84.877	102.867	19.425	25.410	225.551	811.131
	des-06	212.817	62.105	40.142	65.349	85.596	13.747	25.974	206.165	711.895
	<b>TOTAL</b>	<b>2.694.968</b>	<b>1.220.693</b>	<b>668.548</b>	<b>1.622.371</b>	<b>1.827.780</b>	<b>335.789</b>	<b>351.108</b>	<b>4.039.834</b>	<b>12.761.091</b>
<b>2007</b>	gen-07	200.675	61.721	43.133	57.309	80.833	11.194	23.433	212.303	690.600
	feb-07	177.859	51.373	36.613	50.359	66.091	9.482	23.433	192.554	607.764
	març-07	204.410	57.651	43.131	63.618	75.980	11.823	23.433	236.164	716.210
	abr-07	230.855	72.612	41.352	70.785	110.430	15.577	29.982	271.053	842.645
	maig-07	227.508	102.151	49.941	148.001	166.444	30.116	29.982	359.936	1.114.079
	juny-07	235.991	126.619	57.262	178.322	216.370	43.868	29.982	439.800	1.328.213
	jul-07	268.491	153.534	66.107	236.880	246.359	51.790	38.923	508.187	1.570.271
	ag-07	247.144	165.329	65.307	223.100	250.013	48.397	38.923	543.071	1.581.285
	set-07	222.434	135.490	53.505	174.451	219.453	47.573	38.923	461.780	1.353.607
	oct-07	213.827	99.740	45.062	108.728	124.016	22.208	26.452	278.894	918.927
	nov-07	185.457	60.686	43.513	64.399	116.364	15.399	26.452	195.282	707.552
	des-07	222.459	63.667	40.766	54.307	72.867	11.553	26.452	209.921	701.993
	<b>TOTAL</b>	<b>2.637.110</b>	<b>1.150.573</b>	<b>585.692</b>	<b>1.430.259</b>	<b>1.745.220</b>	<b>318.980</b>	<b>356.368</b>	<b>3.908.944</b>	<b>12.133.146</b>
<b>2008</b>	gen-08	182.935	52.088	33.098	57.164	68.033	12.137	22.253	235.707	663.415
	feb-08	190.727	44.622	39.124	53.649	107.236	11.713	27.974	230.955	705.999
	març-08	174.582	51.553	49.093	57.464	94.530	13.180	23.358	255.604	719.364
	abr-08	151.890	58.538	41.145	81.360	103.837	14.953	34.590	313.855	800.168
	maig-08	209.371	92.063	54.967	107.517	151.810	33.531	27.640	397.680	1.074.579
	juny-08	208.712	115.659	50.228	150.059	180.089	29.740	29.582	419.252	1.183.321
	jul-08	264.388	149.914	71.548	209.166	214.523	49.284	38.091	559.607	1.556.521
	ag-08	239.452	155.575	63.085	208.980	313.865	67.300	44.902	627.182	1.720.341
	set-08	181.307	110.824	65.735	176.629	224.174	41.914	37.113	474.125	1.311.821
	oct-08	183.917	80.863	41.456	87.636	144.825	25.980	23.632	315.548	903.857
	nov-08	217.143	55.376	50.162	53.487	140.550	10.923	25.702	231.876	785.218

## INDICADORS BÀSICS

	des-08	174.788	51.905	44.483	54.542	92.489	9.255	20.803	209.741	658.005
	<b>TOTAL</b>	<b>2.379.212</b>	<b>1.018.980</b>	<b>604.124</b>	<b>1.297.653</b>	<b>1.835.961</b>	<b>319.909</b>	<b>355.640</b>	<b>4.271.130</b>	<b>12.082.609</b>
<b>2009</b>	gen-09	197.840	52.872	45.400	49.349	72.845	20.142	21.378	201.232	661.058
	feb-09	134.708	45.077	31.089	48.399	91.624	11.031	19.275	225.071	606.273
	març-09	171.311	50.554	52.667	61.649	98.561	9.931	19.826	237.761	702.260
	abr-09	192.793	54.676	45.039	69.738	117.576	17.742	26.599	291.269	815.432
	maig-09	183.582	83.338	53.810	111.534	145.407	28.134	29.461	389.740	1.025.005
	juny-09	221.716	124.400	60.811	181.920	196.806	34.056	30.758	493.355	1.343.822
	jul-09	215.543	148.153	56.038	224.571	255.423	47.148	38.156	593.772	1.578.804
	ag-09	261.202	154.699	72.094	232.160	287.800	50.303	42.572	667.391	1.768.221
	set-09	194.942	118.778	56.988	150.089	225.609	36.043	36.522	557.092	1.376.062
	oct-09	163.923	73.699	42.471	84.148	142.999	29.933	30.001	322.882	890.056
	nov-09	177.200	58.348	42.911	58.432	107.248	15.446	25.319	258.758	743.662
	des-09	142.828	48.261	42.269	52.268	72.558	15.067	21.726	231.630	626.607
	<b>TOTAL</b>	<b>2.257.587</b>	<b>1.012.854</b>	<b>601.587</b>	<b>1.324.256</b>	<b>1.814.456</b>	<b>314.976</b>	<b>341.593</b>	<b>4.469.951</b>	<b>12.137.260</b>
<b>2010</b>	gen-10	162.184	52.188	38.814	43.740	77.756	12.304	23.541	226.926	637.453
	feb-10	148.803	44.733	35.214	41.493	79.121	9.179	20.645	228.670	607.858
	març-10	169.603	48.696	40.993	57.865	90.380	9.974	22.127	245.870	685.508
	abr-10	164.735	59.221	41.914	72.088	136.353	19.887	32.700	340.900	867.797
	maig-10	179.499	82.283	47.397	110.788	124.716	26.826	25.939	339.183	936.630
	juny-10	195.140	111.493	53.240	172.592	179.966	46.306	30.623	429.323	1.218.682
	jul-10	239.140	143.515	66.584	210.535	241.938	63.029	41.647	561.230	1.567.618
	ag-10	252.352	150.299	66.448	241.750	300.132	64.067	42.357	673.843	1.791.248
	set-10	211.662	118.695	52.346	167.207	195.317	49.271	43.258	487.683	1.325.438
	oct-10	174.790	71.591	38.598	81.540	125.245	26.319	26.404	332.901	877.388
	nov-10	155.918	44.108	31.977	58.729	123.172	9.855	24.221	237.675	685.655
	des-10	160.041	47.249	33.562	46.866	65.220	11.465	29.870	247.631	641.904
	<b>TOTAL</b>	<b>2.213.865</b>	<b>974.071</b>	<b>547.087</b>	<b>1.305.193</b>	<b>1.739.316</b>	<b>348.482</b>	<b>363.331</b>	<b>4.351.833</b>	<b>11.843.178</b>

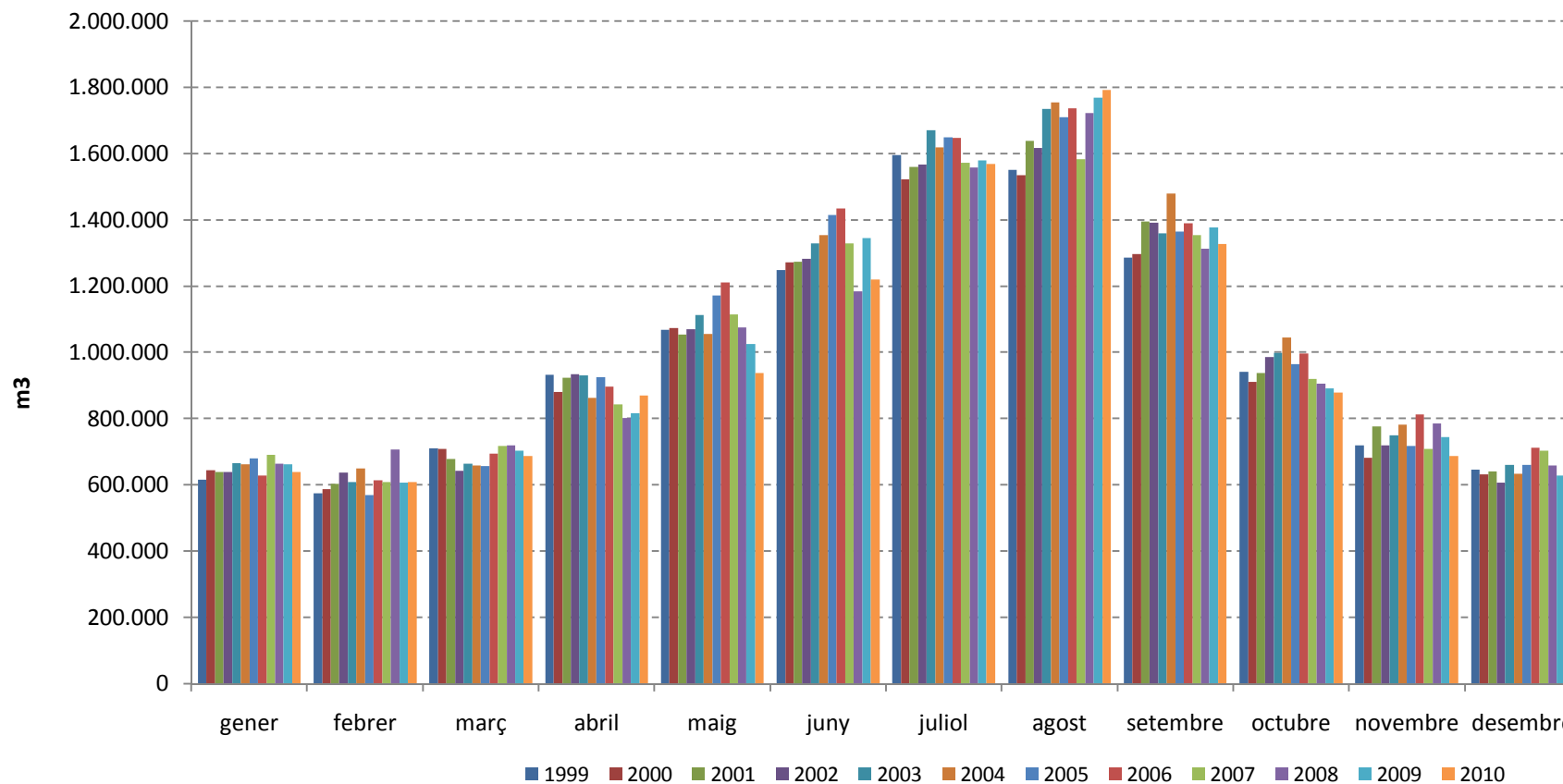
Font: Direcció General de Recursos Hídrics del Govern Balear, ajuntaments de Maó, Es Castell, Sant Lluís, Alaior, Es Mercadal, Ferreries, Es Migjorn Gran, Ciutadella de Menorca, SOREA, Aigües St. Lluís, Binissafuller Rotters, INIMA, Son Parc de Menorca SA, S'Algar Hotels, AgriturSA, Dimox SL, FerneSA.

Gràfic 1. Volum anual d'aigua extret al total de Menorca (1999-2010)



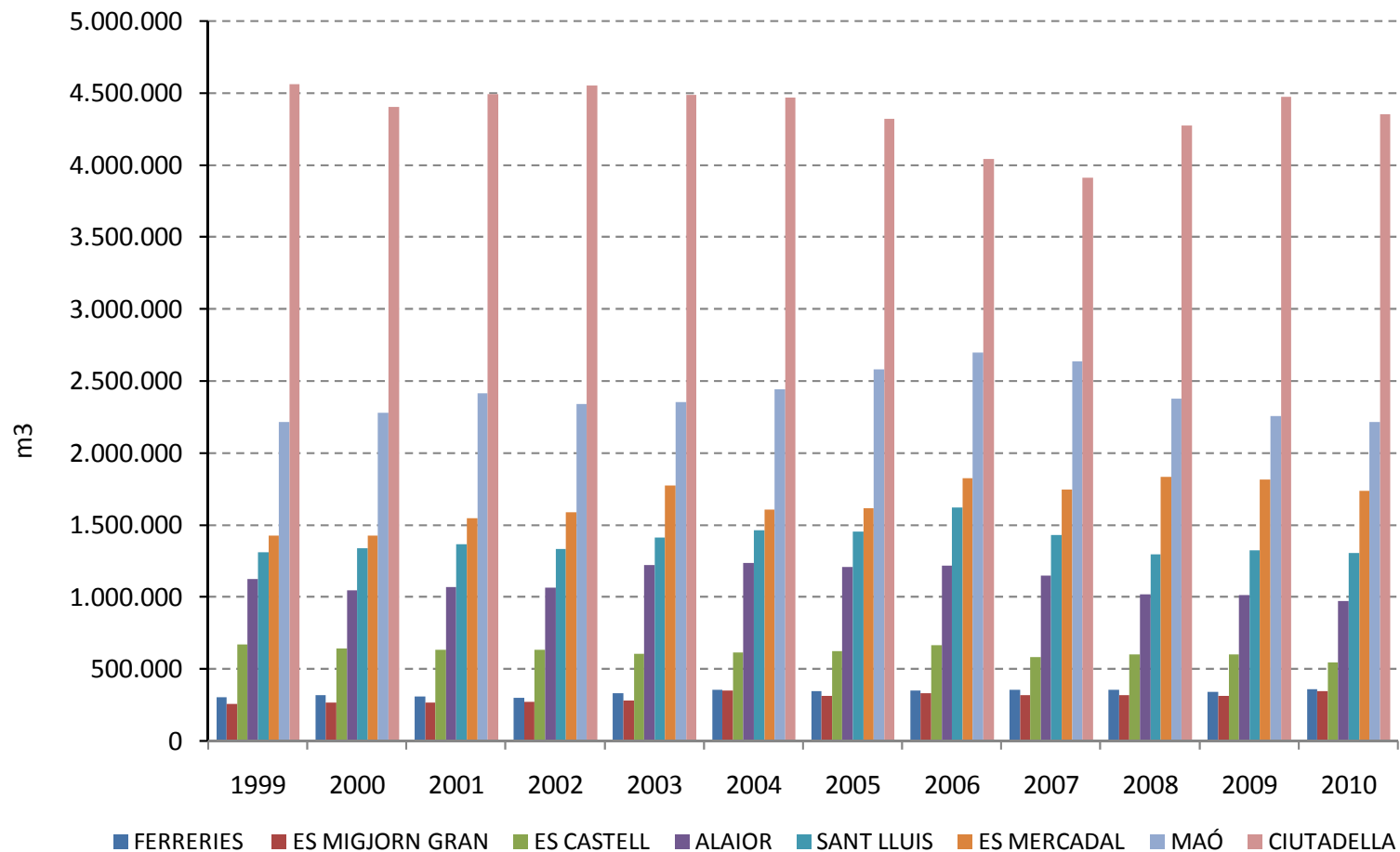
Font: Direcció General de Recursos Hídrics del Govern Balear, ajuntaments de Maó, Es Castell, Sant Lluís, Alaior, Es Mercadal, Ferreries, Es Migjorn Gran, Ciutadella de Menorca, SOREA, Aigües St. Lluís, Binissafuller Rotters, INIMA, Son Parc de Menorca SA, S'Algar Hotels, AgriturSA, Dimox SL, FerneSA.  
Elaboració: OBSAM

Gràfic 2. Volum extret mensual a Menorca (1999-2010)



Font: Direcció General de Recursos Hídrics del Govern Balear, ajuntaments de Maó, Es Castell, Sant Lluís, Alaior, Es Mercadal, Ferreries, Es Migjorn Gran, Ciutadella de Menorca, SOREA, Aigües St. Lluís, Binissafuller Rotters, INIMA, Son Parc de Menorca SA, S'Algar Hotels, AgriturSA, Dimox SL, FerneSA.

Gràfic 3. Volum extret anual per municipis. 1999-2010.



Font: Direcció General de Recursos Hídrics del Govern Balear, ajuntaments de Maó, Es Castell, Sant Lluís, Alaior, Es Mercadal, Ferreries, Es Migjorn Gran, Ciutadella de Menorca, SOREA, Aigües St. Lluís, Binissafuller Rotters, INIMA, Son Parc de Menorca SA, S'Algar Hotels, AgriturSA, Dimox SL, FerneSA