

**I.C.5.1. CONSUM URBÀ D'AIGUA. Consum per càpita.**

L'indicador de consum urbà per càpita és calculat a partir de les dades d'extracció d'aigua a Menorca, és a dir, el volum d'aigua que s'extreu dels pous per a usos urbans (turístics, domèstics i industrials), dividit entre la població de Menorca. A l'hora de comparar amb els consums per càpita d'altres localitats hem de tenir present que en la majoria de casos aquest indicador està calculat amb el volum facturat, que correspondria al volum extret sense tenir en compte les pèrdues de xarxa ni els volums d'aigua no facturats corresponents a despeses municipals, errors de comptadors etc.

Calculem aquest indicador de dues maneres, per una banda el consum per càpita per a la població de dret, que està referit a la població censada a Menorca; i per altra banda, el consum per càpita referit a la població de fet. La població de fet és la població real que trobem sobre de l'illa en un determinat moment i és calculada amb l'indicador de l'OBSAM de pressió humana diària (PDH). La PDH quantifica el nombre de persones que es troben damunt de l'illa cada dia de l'any sense distingir entre residents, turistes, treballadors temporals, etc. Es calcula a partir de les dades d'entrades i sortides diàries de passatgers per ports i l'aeroport. Així doncs, el consum per càpita d'aigua referit a la població de fet es calcula dividint les extraccions d'aigua entre la pressió humana diària mitjana per al període al que estigui referit el consum per càpita.

Taula 1. Consum urbà d'aigua per càpita per a la població de dret.

Unitats: l/hab.dia		MAÓ	ALAIOR	ES CASTELL	SANT LLUIS	MERCADAL	ES MIGJORN	FERRERIES	CIUTADELLA	MENORCA
2000	T.B.	227,3	308,6	237,4	558,2	781,6	336,4	171,4	338,4	313,8
	T.A	311,1	465,7	305,6	1.108,8	1.730,5	951,5	256,8	710,8	568,2
	<b>ANUAL</b>	<b>269,6</b>	<b>387,8</b>	<b>271,8</b>	<b>835,8</b>	<b>1.260,0</b>	<b>646,5</b>	<b>214,4</b>	<b>526,2</b>	<b>442,0</b>
2001	T.B.	231,2	299,8	216,8	569,4	886,5	332,4	167,3	319,5	312,1
	T.A	319,4	461,1	302,7	1.047,2	1.700,4	894,3	245,0	715,4	566,8
	<b>ANUAL</b>	<b>275,7</b>	<b>381,2</b>	<b>260,1</b>	<b>810,3</b>	<b>1.296,8</b>	<b>615,7</b>	<b>206,5</b>	<b>519,1</b>	<b>440,5</b>
2002	T.B.	221,3	249,2	223,0	510,1	762,7	286,4	171,1	309,9	292,7
	T.A	287,0	482,1	275,5	973,0	1.692,0	925,0	215,3	694,6	545,6
	<b>ANUAL</b>	<b>254,4</b>	<b>366,6</b>	<b>249,5</b>	<b>743,4</b>	<b>1.231,1</b>	<b>608,3</b>	<b>193,4</b>	<b>503,8</b>	<b>420,2</b>

2003	T.B.	215,4	281,4	189,8	445,8	823,0	305,2	171,8	311,6	291,3
	T.A	278,5	533,5	282,7	1.036,4	1.829,7	953,0	255,3	653,2	549,6
	<b>ANUAL</b>	<b>247,2</b>	<b>408,5</b>	<b>236,6</b>	<b>743,5</b>	<b>1.330,5</b>	<b>631,8</b>	<b>213,9</b>	<b>483,8</b>	<b>421,5</b>
2004	T.B.	215,4	266,1	195,4	395,3	730,9	523,0	168,5	298,6	282,9
	T.A	288,7	547,2	282,9	1.084,8	1.554,0	957,1	280,0	637,1	544,4
	<b>ANUAL</b>	<b>252,3</b>	<b>407,8</b>	<b>239,5</b>	<b>742,9</b>	<b>1.145,8</b>	<b>741,8</b>	<b>224,7</b>	<b>469,2</b>	<b>414,8</b>
2005	T.B.	221,4	255,4	185,1	374,9	622,5	325,1	176,5	275,8	268,0
	T.A	289,1	508,1	275,8	979,1	1.466,4	888,4	256,9	598,9	518,5
	<b>ANUAL</b>	<b>255,6</b>	<b>382,8</b>	<b>230,8</b>	<b>679,5</b>	<b>1.047,9</b>	<b>609,1</b>	<b>217,1</b>	<b>438,7</b>	<b>394,3</b>
2006	T.B.	228,5	244,7	203,1	393,4	672,5	300,2	173,9	265,0	271,9
	T.A	300,3	501,9	286,3	1.039,2	1.543,9	918,9	255,3	538,6	516,7
	<b>ANUAL</b>	<b>264,7</b>	<b>374,4</b>	<b>245,0</b>	<b>719,0</b>	<b>1.111,8</b>	<b>612,1</b>	<b>214,9</b>	<b>402,9</b>	<b>395,3</b>
2007	T.B.	238,6	226,4	180,0	310,8	596,8	273,1	185,5	259,8	261,2
	T.A	272,0	474,2	240,2	906,2	1.373,5	873,4	242,0	502,7	473,8
	<b>ANUAL</b>	<b>255,4</b>	<b>351,3</b>	<b>210,3</b>	<b>610,9</b>	<b>988,3</b>	<b>575,7</b>	<b>214,0</b>	<b>382,2</b>	<b>368,4</b>
2008	T.B.	208,7	190,0	183,9	294,8	652,9	261,9	185,1	284,5	258,9
	T.A	242,0	419,5	244,2	762,0	1.301,3	884,7	236,6	529,0	455,7
	<b>ANUAL</b>	<b>225,5</b>	<b>305,7</b>	<b>214,3</b>	<b>530,3</b>	<b>979,7</b>	<b>575,9</b>	<b>211,0</b>	<b>407,8</b>	<b>358,1</b>
2009	T.B.	192,9	184,9	181,6	268,3	585,1	324,2	158,7	273,9	244,4
	T.A	231,6	412,8	235,7	764,6	1.287,9	805,1	241,5	563,6	461,9
	<b>ANUAL</b>	<b>212,4</b>	<b>299,8</b>	<b>208,8</b>	<b>518,5</b>	<b>939,4</b>	<b>566,6</b>	<b>200,4</b>	<b>420,0</b>	<b>354,1</b>
2010	T.B.	182,8	174,1	155,1	246,0	585,4	260,9	183,1	288,6	241,5
	T.A	234,3	392,0	222,6	742,7	1.175,3	974,0	247,3	524,8	444,4
	<b>ANUAL</b>	<b>208,8</b>	<b>283,9</b>	<b>189,1</b>	<b>496,4</b>	<b>882,8</b>	<b>620,4</b>	<b>215,5</b>	<b>407,7</b>	<b>343,8</b>

T.B.= Temporada Baixa (de gener a abril i novembre i desembre) T.A.: Temporada alta (de maig a octubre)

T.B.= non tourist season (from January to April and November and December) T.A. tourist season (from May to October)

Font: Direcció General de Recursos Hídrics del Govern Balear, ajuntaments de Maó, Es Castell, Sant Lluís, Alaior, Es Mercadal, Ferreries, Es Migjorn Gran, Ciutadella de Menorca, SOREA, Aigües St. Lluís, Binissafuller Rotters, INIMA, Son Parc de Menorca SA, S'Algar Hotels, AgriturSA, Dimox SL, FerneSA.

Elaboració: OBSAM

Taula 2. Consum urbà d'aigua per càpita per a la població de fet.

l/hab/dia	CONSUM CÀPITA POBLACIÓ DE FET								
	MAÓ	ALAIOR	ES CASTELL	SANT LLUIS	ES MERCADAL	ES MIGJORN GRAN	FERRERIES	CIUTADELLA	TOTAL
<b>2000</b>	210,4	271,3	305,1	420,7	419,3	282,8	143,9	388,3	309,5
<b>2001</b>	223,8	265,2	279,8	437,8	473,7	261,3	130,7	365,0	308,8
<b>2002</b>	221,4	271,9	298,0	440,6	472,7	287,0	132,3	391,3	319,3
<b>2003</b>	244,0	329,3	304,8	473,9	570,5	282,6	158,3	408,3	351,0
<b>2004</b>	284,5	328,3	289,2	475,9	538,4	375,9	215,4	377,6	358,7
<b>2005</b>	287,7	349,0	295,3	462,9	533,1	323,9	210,8	365,4	354,5
<b>2006</b>	268,4	342,0	312,8	504,2	619,2	375,1	216,9	339,5	351,2
<b>2007</b>	251,1	295,8	263,5	413,0	540,8	343,1	206,9	315,6	316,4
<b>2008</b>	225,3	259,2	277,7	360,0	698,1	334,9	208,7	341,9	317,5
<b>2009</b>	208,4	311,7	274,3	359,5	627,8	308,4	201,1	364,5	320,8
<b>2010</b>	210,8	266,0	233,7	344,8	573,3	307,6	189,1	352,9	305,9

Font: Direcció General de Recursos Hídrics del Govern Balear, ajuntaments de Maó, Es Castell, Sant Lluís, Alaior, Es Mercadal, Ferreries, Es Migjorn Gran, Ciutadella de Menorca, SOREA, Aigües St. Lluís, Binissafuller Rotters, INIMA, Son Parc de Menorca SA, S'Algar Hotels, AgriturSA, Dimox SL, FerneSA.OBSAM. OBSAM

Elaboració: OBSAM

Taula 3. Comparació consum urbà d'aigua per càpita per a la població de fet i de dret. Dades mitjanes anuals 2000-2010.

l/hab/dia	2000	2001	2002	2003	2004	2005	2006	2007	2008	2009	2010
consum per càpita pobl dret	442,0	440,5	420,2	421,5	414,8	394,3	395,3	368,4	358,1	354,1	343,8
consum per càpita pobl fet	309,5	308,8	319,3	351,0	358,7	354,5	351,2	316,4	317,5	320,8	305,9

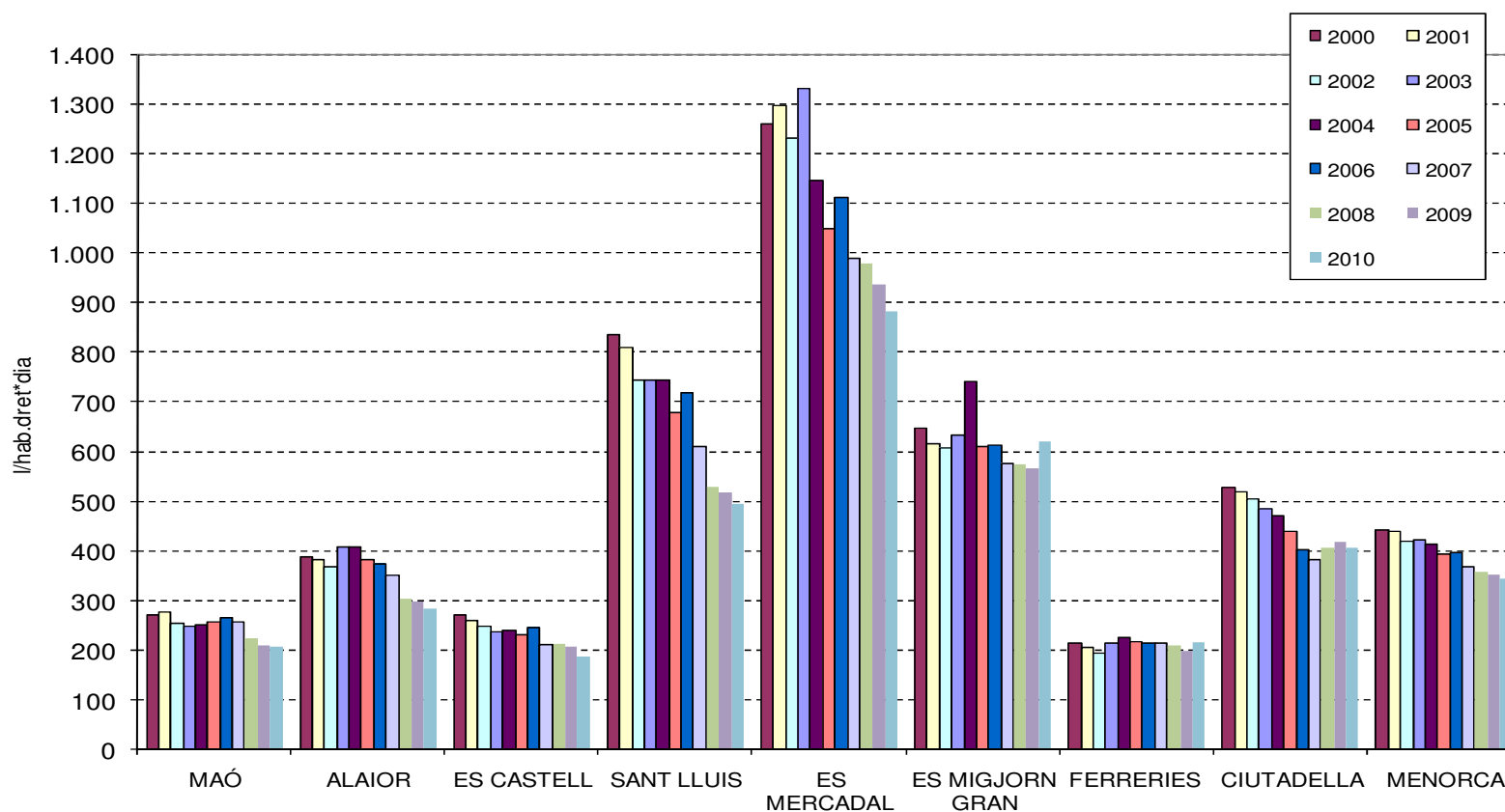
Font: Direcció General de Recursos Hídrics del Govern Balear, ajuntaments de Maó, Es Castell, Sant Lluís, Alaior, Es Mercadal, Ferreries, Es Migjorn Gran, Ciutadella de Menorca, SOREA, Aigües St. Lluís, Binissafuller Rotters, INIMA, Son Parc de Menorca SA, S'Algar Hotels, AgriturSA, Dimox SL, FerneSA.OBSAM

Elaboració: OBSAM

Taula 4. Comparativa consum per càpita Europa, Espanya, Balears i Menorca.

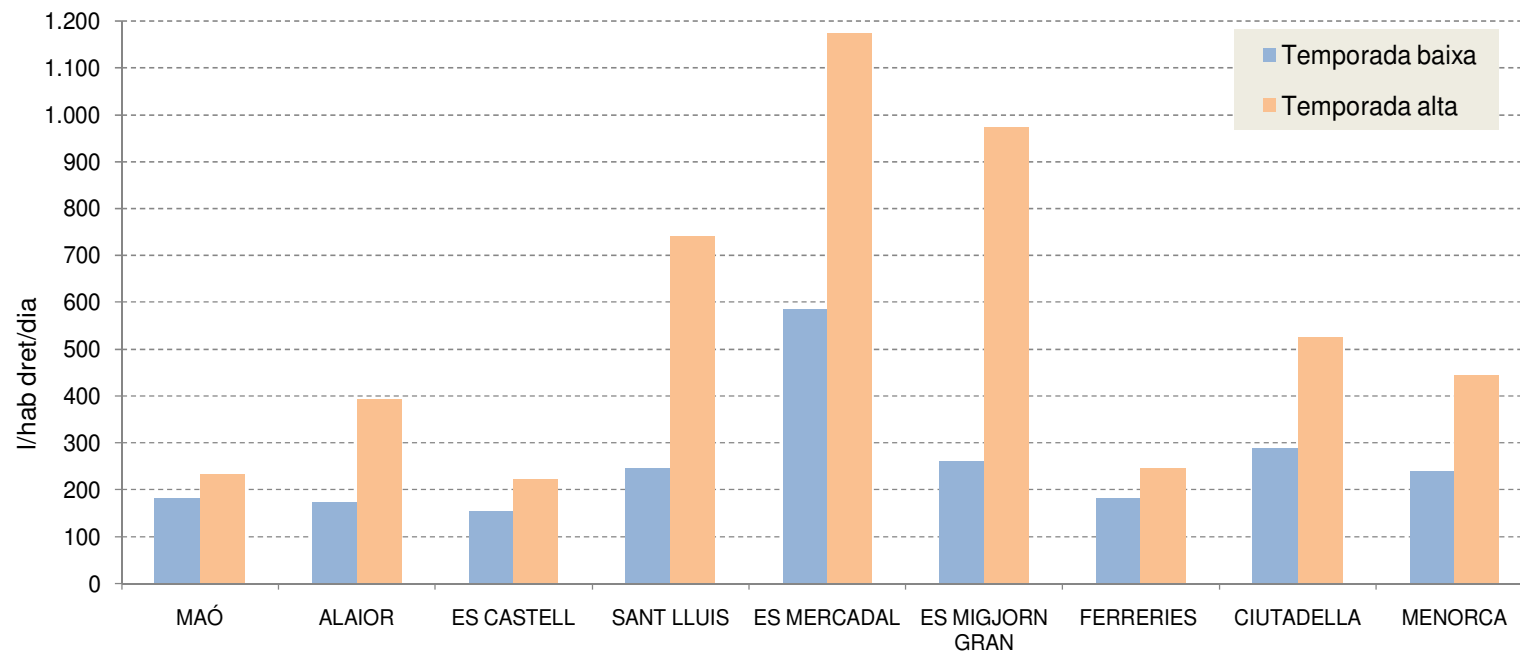
L/Hab/Dia	2000	2001	2002	2003	2004	2005	2006	2007	2008	2009
Menorca	441,03	439,50	419,37	420,42	413,57	393,47	394,14	367,39	357,00	353,88
Espanya					322,00	310,00	294,00	306,00	299,00	
Illes Balears	391,24	399,73	398,66	394,04	385,35	383,91	376,54	358,97	335,55	

Gràfic 1. Consum urbà d'aigua per càpita per a la població de dret. Mitjana anual. 2000-2010



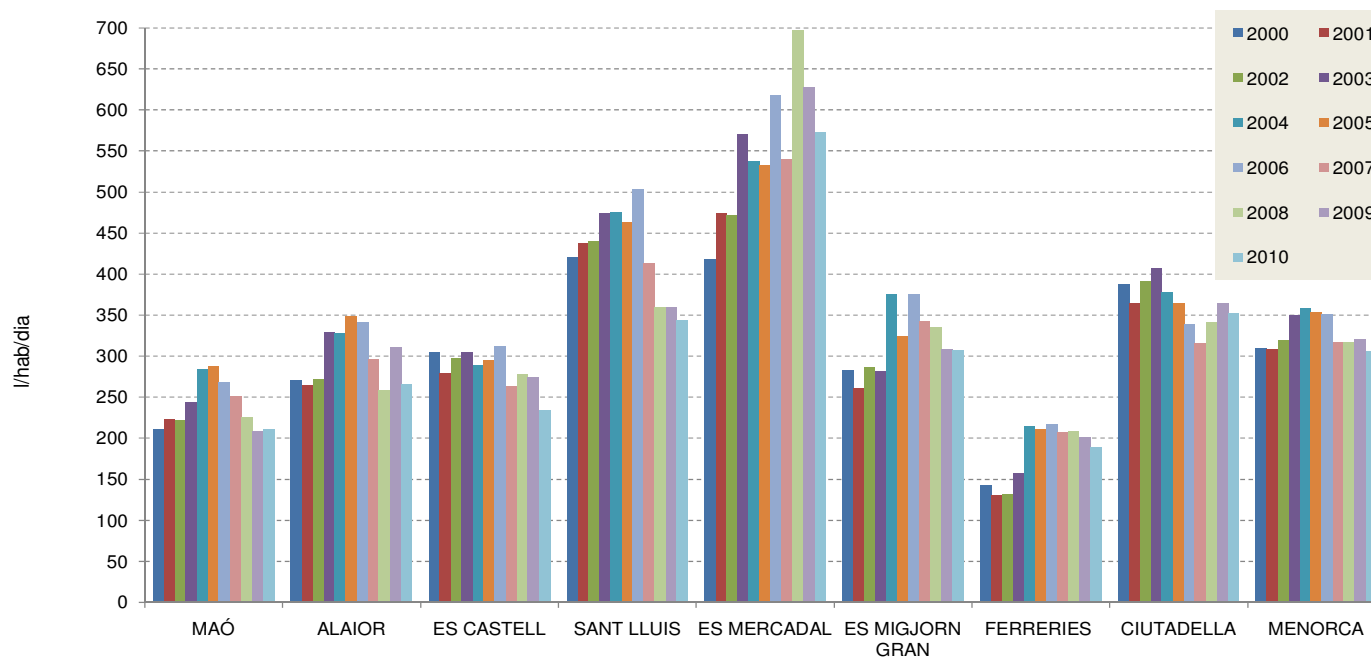
Font: Direcció General de Recursos Hídrics del Govern Balear, ajuntaments de Maó, Es Castell, Sant Lluís, Alaior, Es Mercadal, Ferreries, Es Migjorn Gran, Ciutadella de Menorca, SOREA, Aigües St. Lluís, Binissafuller Rotters, INIMA, Son Parc de Menorca SA, S'Algar Hotels, AgriturSA, Dimox SL, FerneSA.  
Elaboració: OBSAM

Gràfic 2. Consum urbà d'aigua per càpita per a la població de dret. Temporada alta i temporada baixa 2010.

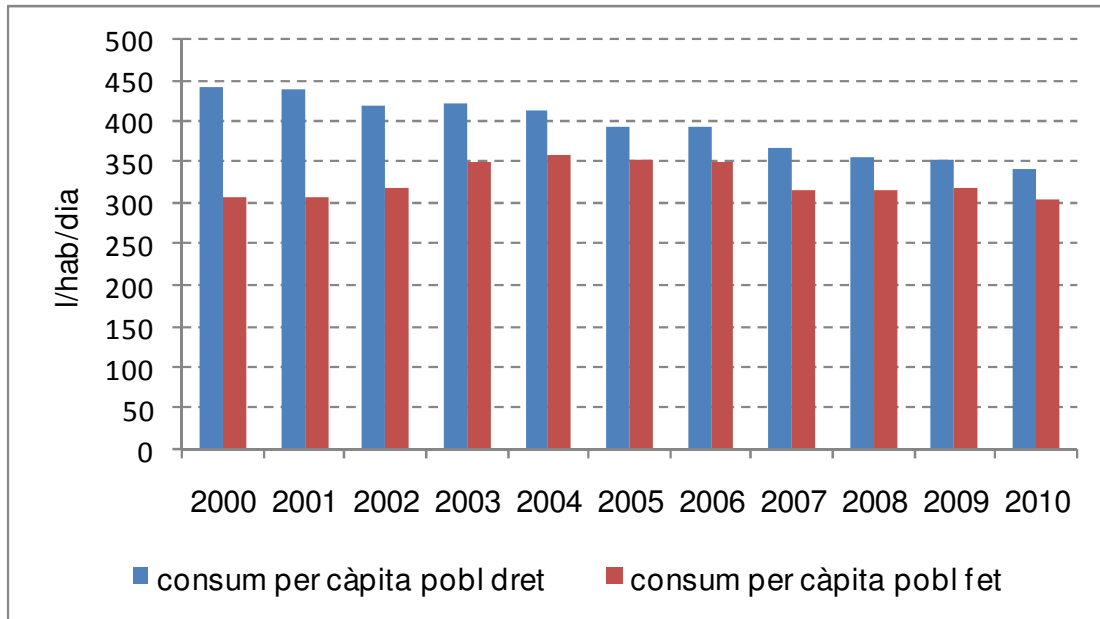


Font: Direcció General de Recursos Hídrics del Govern Balear, ajuntaments de Maó, Es Castell, Sant Lluís, Alaior, Es Mercadal, Ferreries, Es Migjorn Gran, Ciutadella de Menorca, SOREA, Aigües St. Lluís, Binissafuller Rotters, INIMA, Son Parc de Menorca SA, S'Algar Hotels, AgriturSA, Dimox SL, FerneSA. Elaboració: OBSAM

Gràfic 3. Consum urbà d'aigua per càpita per a la població de fet. Mitjana anual. 2000-2010



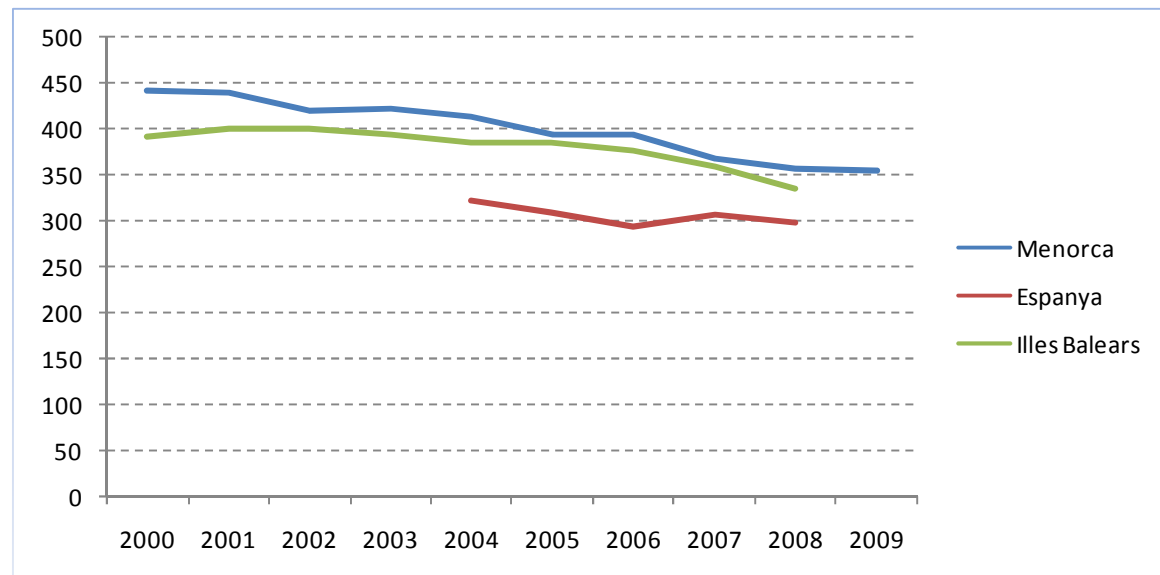
Font: Direcció General de Recursos Hídrics del Govern Balear, ajuntaments de Maó, Es Castell, Sant Lluís, Alaior, Es Mercadal, Ferreries, Es Migjorn Gran, Ciutadella de Menorca, SOREA, Aigües St. Lluís, Binissafuller Rotters, INIMA, Son Parc de Menorca SA, S'Algar Hotels, AgriturSA, Dimox SL, FerneSA.



Gràfic 4. Comparació consum urbà d'aigua per càpita per a la població de fet i de dret. Dades mitjanes anuals 2000-2010.

Font: Direcció General de Recursos Hídrics del Govern Balear, ajuntaments de Maó, Es Castell, Sant Lluís, Alaior, Es Mercadal, Ferreries, Es Migjorn Gran, Ciutadella de Menorca, SOREA, Aigües St. Lluís, Binissafuller Rotters, INIMA, Son Parc de Menorca SA, S'Algar Hotels, AgriturSA, Dimox SL, FerneSA. Elaboració: OBSAM

Gràfic 5. Comparativa consum per càpita Europa, Espanya, Balears i Menorca.



Fonts - Menorca: Obsam; Espanya: INE; Illes Balears: D.G. Recursos hídrics Govern Balear.