

I.C.4.3.3. QUALITAT DE L'AIGUA DEPURADA. Fòsfor

El nitrogen i el fòsfor són nutrients que es troben a l'aigua depurada en quantitats a vegades importants. La llei limita els abocaments d'aquests nutrients en zones sensibles ja que poden ocasionar problemes d'eutrofització de les aigües. El fòsfor, element que es troba en la composició dels sabons i detergents, és un element limitant del creixement de la vegetació degut a que no està disponible en quantitats molt elevades a la natura i, per tant, l'aportació d'aquest element a les aigües pot provocar un creixement de les algues i vegetació aquàtica en general podent provocar fenòmens d'eutrofització.

Les següents taules mostren els valors mensuals de fosfats (PO_4^{3-}) a l'entrada i sortida de les estacions depuradores d'ABAQUA per als anys 1998-2010. Font: ABAQUA. E= entrada; S=Sortida; R=percentatge de reducció

PARÀMETRE: PO_4^{3-} (mg/l)													
VALORS MÀXIMS ZONES SENSIBLES decret 49/03: 2 mg/l o 80% reducció													
EDAR	ANY	1998											
	Unitats: mg/l	Gener	Febrer	Març	Abril	Maig	Juny	Juliol	Agost	Setembre	Octubre	Novembre	Desembre
ALAIOR	E	14	1	7	8	1	1	2	3	2	2	1	0
	S	3	0	1	9	0	1	2	1	0	0	0	0
	R (%)	80	78	92	-7	60	51	31	67	91	89	54	61
CALA'N PORTER	E	-1	-1	-1	2	1	2	2	2	1	1	-1	-1
	S	-1	-1	-1	1	0	1	1	1	0	1	-1	-1
	R (%)	0	0	0	33	69	65	32	38	83	52	0	0
CALA GALDANA	E	-1	0	-1	-1	5	1	2	0	0	1	-1	-1
	S	-1	0	-1	-1	4	1	1	0	0	0	-1	-1
	R (%)	0		0	0	18	33	22	71	90	64	0	0
CIUTADELLA N.	E	4	0	2	1	4	2	1	1	0	4	0	1
	S	1	0	4	0	3	0	0	0	0	0	0	1
	R (%)	70	15	-127	65	33	77	93	82	95	90	97	1
CIUTADELLA	E	1	0	5	1	4	1	0	1	0	2	0	1

S.	S	0	0	5	2	1	0	0	0	0	0	0	1
	R (%)	35	26	2	-95	66	47	32	72	86	74	-172	40
ST. CLIMENT	E	18	1	2	1	1	5	2	2	2	4	1	1
	S	5	0	3	0	0	2	1	1	0	0	0	0
ST. LLUIS	R (%)	70	85	-32	74	63	59	32	59	75	88	58	71
	E	8	1	1	2	1	5	1	1	1	1	3	2
ST. LLUIS	S	4	0	1	1	0	2	1	1	0	0	0	0
	R (%)	54	78	21	60	40	59	31	45	96	62	86	98

PARÀMETRE: PO₄³⁻ (mg/l)
VALORS MÀXIMS ZONES SENSIBLES decret 49/03= 2 mg/l o 80% reducció

EDAR	ANY	1999											
		Unitats: mg/l	Gener	Febrer	Març	Abril	Maig	Juny	Juliol	Agost	Setembre	Octubre	Novembre
ALAIOR	E	1	1		12	36	24	17	9	19	18	10	23
	S	1	1		9	9	12	9	8	28	19	6	16
	R (%)	6	38		25	75	50	44	20	-48	-2	33	33
CALA'N PORTER	E	-1	-1		7	28	22	20	13	28	25	23	5
	S	-1	-1		6	12	14	9	2	32	27	21	2
	R (%)	0	0		12	57	36	55	81	-16	-6	5	65
CALA GALDANA	E	-1	-1	-1	0	6	1	1	1	10	5	0	0
	S	-1	-1	-1	0	0	0	1	0	2	6	0	0
	R (%)	0	0			96	77	47	79	77	-6	3	50
CIUTADELLA N.	E	2	1	1	3	1	1	2	0	7	3	0	0
	S	1	1	0	2	0	1	2	0	4	1	0	0
	R (%)	58	-9		40	74	-44	31	91	43	66	13	92
CIUTADELLA S.	E	1	2	0	1	3	1	5	1	7	2	9	0
	S	1	1	0	0	3	0	0	0	2	0	2	0
	R (%)	30	65		68	3	56	94	98	70	83	73	92
ES MERCADAL	E				10	18	36	18	9	28	21	6	0
	S				1	6	0	4	2	3	4	2	0
	R (%)				95	67	100	78	75	89	83	64	

MAÓ- ES CASTELL	E									9	3	6	4
	S									1	2	5	0
	R (%)									84	14	23	100
ST. CLIMENT	E	1	2		0	24	24	24	25	39	45	12	17
	S	0	1		9	16	16	2	20	31	34	10	10
	R (%)	47	58			33	33	94	21	21	25	15	40
ST.LLUIS	E	1	2	18	8	28	14	18	16	42	41	1	9
	S	1	0	12	6	9	8	12	18	29	32	5	6
	R (%)	54	87		25	68	43	33	-17	31	21	-400	30

*ENTREN EN FUNCIONAMENT ES MERCADAL I MAÓ -ES CASTELL

PARÀMETRE: PO₄³⁻ (mg/l)

VALORS MÀXIMS ZONES SENSIBLES decret 49/03= 2 mg/l o 80% reducció

EDAR	2000												
	Unitats: mg/l	Gener	Febrer	Març	Abril	Maig	Juny	Juliol	Agost	Setembre	Octubre	Novembre	Desembre
ALAIOR	E	7		13	12	10	7	14	11	7	14	16	398
	S	8	6	7	7	7	9	7	8	7	8	13	391
	R (%)	-8		43	40	30	-39	47	27	8	39	17	2
CALA'N PORTER	E	9	15	28	9	11	11	19	20	0	9	12	0
	S	8	8	8	9	9	9	9	6	1	11	12	1
	R (%)	16	42	70	0	17	17	55	72	-50	-19	-3	-300
CALA GALDANA	E	0	0	0	6	11	11	12	8	10	10	8	8
	S	0	0	4	4	9	9	6	5	8	5	0	7
	R (%)	56	56	-1442	34	22	22	51	35	14	54	94	6
CIUTADELLA N.	E	0	7	5	6	9	9	10	10	6	9	8	8
	S	0	6	8	8	5	7	1	5	3	7	7	8
	R (%)	40	4	-59	-37	37	24	86	52	53	22	20	8
CIUTADELLA S.	E	0	9	7	10	7	12	3	8	9	7	11	6
	S	0	5	5	6	6	8	2	4	6	8	9	1
	R (%)	67	38	24	40	8	38	32	53	30	-25	20	81

	E	0	8	12	8	8	6	8	9	8	11	6	362
ES	S	0	4	3	1	2	4	1	4	2	4	6	412
MERCADAL	R (%)		56	79	85	78	33	84	57	76	60	-7	-14
	E	0	0	13	16	16	16	14	37	22	21	25	24
MAÓ- ES	S	0	1	9	8	5	7	8	7	5	8	9	7
CASTELL	R (%)	57	-157	35	51	69	54	41	80	77	62	64	72
	E	13	21	17	0	16	13	12	14		16	12	
	S	10	13	12	0	10	8	7	11	10	10	8	
ST. CLIMENT	R (%)	24	39	31		33	38	44	23		39	33	
	E	5	16	10	0	9	12	10	11	13	12	10	
	S	6	6	7	0	9	8	6	8	10		9	
ST.LLUIS	R (%)	-8	65	33		-2	38	41	24	20		6	

PARÀMETRE: PO₄³⁻ (mg/l)

VALORS MÀXIMS ZONES SENSIBLES decret 49/032 mg/l o 80% reducció

EDAR	ANY	2001											
		Unitats: mg/l	Gener	Febrer	Març	Abril	Maig	Juny	Juliol	Agost	Setembre	Octubre	Novembre
	E	11	11	10	11	11	9	8	8	10	10	7	12
	S	10	8	9	7	8	9	7	8	8	8	7	7
ALAIOR	R (%)	7	32	16	33	27	7	8	3	18	22	1	39
	E	14	12	263	11	10	13	12	13	10	15	15	10
CALA'N	S	10	10	241	8	7	10	2	10	8	9	6	8
PORTER	R (%)	26	23	20	22	37	22	80	20	22	37	62	13
	E	8	7	6	6	6	9	12	9	12	10	9	7
	S	8	6	6	5	5	1	1	3	2	3	6	0
CALA	R (%)	7	10	5	11	11	87	94	69	83	65	32	94
	E	7	6	6	6	8	9	8	9	9	7	12	5
CIUTADELLA	S	6	1	1	5	1	6	5	6	7	7	7	3
N.	R (%)	17	84	84	13	88	38	46	29	14	9	38	33
CIUTADELLA	E	8	8	9	7	8	8	8	9	9	10	10	7
S.	S	6	5	5	5	7	4	8	3	7	6	8	4

INDICADORS BÀSICS

	R (%)	28	36	48	30	22	45	3	64	24	35	18	44
	E	4	2	3	5	6	3	8	6	9	8	3	5
ES	S	4	2	1	2	4	5	3	4	3	5	5	4
MERCADAL	R (%)	14	33	46	60	33	-67	63	30	62	29	-73	20
	E	22	15	29		22	44	335	25	19	16	11	24
MAÓ- ES	S	7	7	6		7	11	367	7	9	7	7	7
CASTELL	R (%)	67	55	79		69	75	-10	74	51	56	38	71
	E	12	13	11	12	23	15	16	14		11	9	11
	S	10	7	9	9	0	10	10	8		7	6	7
ST. CLIMENT	R (%)	18	44	17	25	100	33	38	41		39	34	41
	E	3	7	7	6	6	9	8	17		8	9	8
	S	6	5	6	7	7	8	7	6		7	8	7
ST.LLUIS	R (%)	-94	29	19	-16	-17	16	13	65		13	8	5

PARÀMETRE: PO₄³⁻ (mg/l)

VALORS MÀXIMS ZONES SENSIBLES decret 49/03: 2 mg/l o 80% reducció

EDAR	ANY	2002											
	Unitats: mg/l Gener	Febrer	Març	Abril	Maig	Juny	Juliol	Agost	Setembre	Octubre	Novembre	Desembre	
	E	6	7	13	12	12	9	7	11	11	9	7	8
	S	7	5	6	6	8	7	6	9	11	7	6	6
ALAIOR	R (%)	-7	30	56	50	33	24	18	22	4	20	11	34
	E	10		7	11	9	15		9	15	8	10	9
CALA'N	S	9		9	6	6	4	6	1	7	4	4	4
PORTER	R (%)	15		-36	44	30	73		93	52	53	60	56
	E	4	6	3	3	6		5		6	13	5	5
CALA	S	3	1	1	1	4		3		2	8	3	3
GALDANA	R (%)	24	84	77	80	29		33		72	36	37	30
	E	7	4,67	6,08	1,03	9,51		5,2		6,77	8,19	9,81	7,29
CIUTADELLA	S	6	0	2	1	4		2		8	6	8	5
N.	R (%)	17	99	64	34	52		51		-14	20	24	30
CIUTADELLA	E	8	6	7	7	2		2		2	7	4	5

S.	S	6	1	4	0	2	2	1	5	1	3		
	R (%)	19	90	34	97	30	29	44	23	76	31		
ES MERCADAL	E	5	5	5	2	4	7	4	7	11	7	4	447
	S	4	3	3	4	1	3	7	5	10	5	1	383
MAÓ-ES CASTELL	R (%)	22	30	39	-114	69	61	-64	25	10	29	60	14
	E	12	12	13	15	10	11	15	9	11	6	3	6
ST. CLIMENT	S	5	5	5	4	4	5	2	1	5	3	1	4
	R (%)	60	59	64	71	61	52	90	85	52	45	30	42
ST. LLUIS	E	9	9	15	14	12	17	14	15	9	11	320	9
	S	94	10	9	9	10	12	10	10	10	7	327	5
ST. LLUIS	R (%)	-889	1	41	37	20	26	25	31	-11	35	-2	41
	E	5	5	5	7	8	10	8	12	8	5	12	170
ST. LLUIS	S	7	7	6	6	5	6	7	7	9	9	12	391
	R (%)	-37	-37	-18	12	37	44	13	42	-16	-63	-5	-130

Nota: LES DADES DE L'ANY 2003 NO ESTAN DISPONIBLES I L'ANY 2004 NOMÉS ES DISPOSA D'ALGUNES DADES DE RENDIMENT DE L'EDAR DE MAÓ-ES CASTELL. IBASAN (ACTUALMENT ABAQUA) NO VA FACILITAR LA RESTA D'INFORMACIÓ

PARÀMETRE: PO₄³⁻ (mg/l)

VALORS MÀXIMS ZONES SENSIBLES decret 49/03: 2 mg/l o 80% reducció

EDAR	2004												
	Unitats: mg/l	Gener	Febrer	Març	Abril	Maig	Juny	Juliol	Agost	Setembre	Octubre	Novembre	Desembre
ES MIGJORN GRAN	E												
	S												
MAÓ-ES CASTELL	R (%)			83									
	E												
MAÓ-ES CASTELL	S												
	R (%)		67	36			17		33		0	41	

NOTA: L'ANY 2003 ENTRA EN FUNCIONAMENT ES MIGJORN GRAN. LA INFORMACIÓ DE LA RESTA DE EDARS NO ESTÀ DISPONIBLE.

Nota: L'ANY 2005 NO ESTAN DISPONIBLES LES DADES DE LES EDARS DE: ALAIOR, CALA EN PORTER, CIUTADELLA NORD, ES MERCADAL, ES MIGJORN, ST CLIMENT I ST LLUIS. IBASAN (ACTUALMENT ABAQUA) NO VA FACILITAR AQUESTA INFORMACIÓ

PARÀMETRE: PO ₄ ³⁻ (mg/l)														
VALORS MÀXIMS ZONES SENSIBLES decret 49/03 2 mg/l o 80% reducció														
EDAR	ANY	Unitats: mg/l	Gener	Febrer	Març	Abril	Maig	Juny	Juliol	Agost	Setembre	Octubre	Novembre	Desembre
CALA GALDANA	E							7	9	10	11	6	1	
	S			3			5	5	0	10	3	3	7	
	R (%)													
CIUTADELLA S.	E								10	11	9	8	7	
	S								3	3	6	6	4	
	R (%)													
MAÓ-ES CASTELL	E	8	6	10	12	13	13	14				11	2	
	S	7	6	9	10	9	8	9				6	5	
	R (%)	23	1	7	16	37	36	36				42	-184	

NOTA: NO ES TENEN DADES D'ALAIOR, CALAN PORTER, CIUTADELLA NORD, ES MERCADAL, ST CLIMENT NI ST LLUIS

PARÀMETRE: PO ₄ ³⁻ (mg/l)														
VALORS MÀXIMS ZONES SENSIBLES decret 49/03: 2 mg/l o 80% reducció														
EDAR	ANY	Unitats: mg/l	Gener	Febrer	Març	Abril	Maig	Juny	Juliol	Agost	Setembre	Octubre	Novembre	Desembre
ALAIOR	E	10	7	8	16	11	10	13	10	6	6	6	8	
	S	6	4	4	8	4	6	8	7	5	9	11	9	
	R (%)	42	44	44	54	66	42	40	26	8	-67	-78	-1	
CALA'N	E	5	7	19	5	10	11	11	9	5	11	8	5	

Camí des Castell, 28 Maó (Menorca) Tel. 971 35 15 00 Fax. 971 35 16 42

E-mail: adm.obsam@cime.es Pàgina web: www.obsam.org

PORTER	S	5	3	3	7	5	4	4	5	4	5	6	5
	R (%)	10	53	83	-39	50	66	65	41	12	53	21	0
CALA GALDANA	E	1	2	2	3	6	8	3	460	19	10	9	1
	S	8	7	4	5	5	7	6	489	4	7	6	2
CIUTADELLA N.	R (%)	-867	-199	-61	-74	10	7	-66	-6	78	28	34	-142
	E	6	3	7	5	4	6	6	5	7	805	4	5
CIUTADELLA S.	S	4	6	7	4	2	11	5	4	4	660	7	6
	R (%)	29	-68	4	14	60	-71	16	22	40	18	-86	-11
ES MERCADAL	E	4	8	7	3	4	6	6	6	5	5	1	5
	S	0	6	6	4	4	5	8	1	2	2	6	4
ES MIGJORN GRAN	R (%)	91	32	18	-42	10	16	-36	88	62	62	-849	23
	E	1	2	1	1	4	3	3	4	4	6	6	4
MAÓ- ES CASTELL	S	1	2	0	2	3	2	5	6	4	4	3	3
	R (%)	-14	-5	64	-137	41	16	-46	-52	14	27	48	1
ST. CLIMENT	E	11	14	4	3	6	10	9	10	8	18	0	21
	S	3	1	3	5	4	6	1	7	5	12	7	3
ST.LLUIIS	R (%)	69	92	21	-60	33	41	93	30	39	37	-2132	86
	E		6	5	10	7	26	11	7	12	5	5	13
FERRERIES	S		5	4	9	5	7	5	5	7	6	5	7
	R (%)		14	27	5	25	73	57	34	41	-31	-1	51
PORTER	E	10	8	13	11	8	8	7	13	10	10	8	7
	S	6	2	6	9	7	8	8	7	6	6	7	6
CALA GALDANA	R (%)	42	76	59	15	15	-1	-21	49	46	38	12	16
	E	5	4	3	8	6	6	8	9	9	8	6	7
CIUTADELLA N.	S	5	3	4	5	6	7	5	6	4	6	7	5
	R (%)	-4	28	-29	46	0	-18	40	34	56	16	-26	28
CIUTADELLA S.	E	2	0	10	1	0	7	3	1	2	0	3	7
	S	6	5	4	7	6	5	7	5	5	5	3	5
ES MERCADAL	R (%)	-268	-2494	54	-525	-1204	23	-137	-816	-140	-1295	9	31

Nota: L'ANY 2007 NO ESTAN DISPONIBLES LES DADES DE LES EDARS DE: ALAIOR, CALA EN PORTER, CIUTADELLA NORD, ES MERCADA I FERRERIES. IBASAN (ACTUALMENT ABAQUA) NO VA FACILITAR AQUESTA INFORMACIÓ

PARÀMETRE: PO ₄ ³⁻ (mg/l)													
VALORS MÀXIMS ZONES SENSIBLES decret 49/03: PO ₄ ³⁻ = 2 mg/l o 80% reducció													
EDAR	ANY	2007											
	Unitats: mg/l	Gener	Febrer	Març	Abril	Maig	Juny	Juliol	Agost	Setembre	Octubre	Novembre	Desembre
CALA GALDANA	E	1,7	1,5	0,4	3,3	10,5	9,5	11,3		8,5	5,7	4	7
	S	1,4	1,5	4,2	0,7	3,7	5,7	5,3		6,8	6,1	3,5	3
	R (%)	18	0	-950	79	65	40	53		20	-7	13	57
CIUTADELLA S.	E	8	10	68	5	10	9	9		12	6	9	10
	S	7	7	5	3	5	7	7		3	6	6	5
	R (%)	12	30	93	37	44	31	27		75	0	34	49
ES MIGJORN GRAN	E		1	1	5	1	1	1	1	1	1	2	1
	S		32	36	16	43	42	2	3	21	30	29	39
	R (%)		-2881	-4189	-250	-3487	-3042	-61	-117	-1745	-2713	-1700	-4665
MAÓ- ES CASTELL	E		10	23	11	10	10	17		22		14	17
	S		5	6	4	7	5	4		8		5	10
	R (%)		54	73	61	34	53	73		66		67	43
ST. CLIMENT	E					0	1	2	2		1	1	2
	S					20	28	24	20		24	25	23
	R (%)						-3338	-1426	-1241		-1731	-1585	-1035
ST.LLUIS	E		11	10	11	7	14	13		21	7	12	10
	S		6	6	4	5	3			5	4	8	4
	R (%)		47	46	64	27	78	100		74	47	28	58

PARÀMETRE: PO ₄ ³⁻ (mg/l)												
VALORS MÀXIMS ZONES SENSIBLES decret 49/03: 2 mg/l o 80% reducció												
EDAR	ANY	2008										
	Unitats: mg/l	Gener	Febrer	Març	Abril	Maig	Juny	Juliol	Agost	Setembre	Octubre	Novembre

	E	7,32	11,03	11,45	10,26	12,11	7,89	8,96	9,27	4,31	9,86	3,95	3,51
	S	4,8	2,35	5,82	1,18	3,17	6,95	2,62	10,2	5,82	2,54	3,5	0,35
ALAIOR	R (%)	34,4	78,7	49,2	88,5	73,8	11,9	70,8	-10,0	-35,0	74,2	11,4	90,0
	E	5,66	7,35	6,49	2,44	3,05	5,92	6,91	5,12	3,03	1,73	3,46	3,27
	S	4,37	4,97	5,7	1,98	4,46	1,43	2,62	2,48	2,44	7,06	4,61	2,92
CALA'N PORTER	R (%)	22,8	32,4	12,2	18,9	-46,2	75,8	62,1	51,6	19,5	-308,1	-33,2	10,7
	E	2,23	2,14	5,37	2,24	2,24	7,84	9,13	7,47	0,86	0,86	2,46	14,44
	S	3,12	1,11	1,7	7,6	7,6	5,08	6,5	4,07	3,74	3,74	2,76	1,99
CALA GALDANA	R (%)	-39,9	48,1	68,3	-239,3	-239,3	35,2	28,8	45,5	-334,9	-334,9	-12,2	86,2
	E	7,92	5325	4,25	655,8	3,85	7,06	6,86	5,31	3,41	3,41	7,64	3,53
	S	7,03	3,43	6,1	691,3	1,99	5,41	3,91	4	5,73	5,73	5,76	3,5
CIUTADELLA N.	R (%)	11,2	99,9	-43,5	-5,4	48,3	23,4	43,0	24,7	-68,0	-68,0	24,6	0,8
	E	8,26	584,9	2,51	7,83	6	5,5	7,53	6,22	4,65		6,58	10,83
	S	6,03	677,1	4,76	5,36	4,79	6,06	4,94	2,82	5,98		4,99	3,6
CIUTADELLA S.	R (%)	27,0	-15,8	-89,6	31,5	20,2	-10,2	34,4	54,7	-28,6	#iDIV/0!	24,2	66,8
	E	2,75	3,86	2,15	2,11	2,86	3	4,17	5,9	2,31	0,16	1,22	0,12
	S	2,31	3,39	2,41	2,27	0,98	2,6	4,21	4,73	4,33	1,86	2,55	0,15
ES MERCADAL	R (%)	16,0	12,2	-12,1	-7,6	65,7	13,3	-1,0	19,8	-87,4	-1062,5	-109,0	-25,0
	E	8,84	3,89	8,24	3,9	5,83	6,71	7,91	10,49	6,51	6,51	35,14	5,81
	S	6,23	6,24	4,54	3,11	2,7	3,48	8,02	4,23	0,69	0,69	11,54	5,5
ES MIGJORN GRAN	R (%)	29,5	-60,4	44,9	20,3	53,7	48,1	-1,4	59,7	89,4	89,4	67,2	5,3
	E	7,86	18,99	3,22	7,81	6,53	5,41	6,86	10,85	7,83	6,08	1,94	2,41
	S	2,89	2,88	3,34	6,66	3,77	3,66	5,64	5,2	3,72	4,69	4,4	3,29
MAÓ- ES CASTELL	R (%)	63,2	84,8	-3,7	14,7	42,3	32,3	17,8	52,1	52,5	22,9	-126,8	-36,5
	E	15,85	6,34	7,14	12,32	6,5	7,45	9,37	8,46	7,23	3,02	5,47	6,65
	S	7,5	7,69	5,95	4,59	12,33	8,7	1,14	1,65	0,17	0,17	2,62	2,05
ST. CLIMENT	R (%)	52,7	-21,3	16,7	62,7	-89,7	-16,8	87,8	80,5	97,6	94,4	52,1	69,2
	E	9,85	6,45	4,94	9,25	0,34	4,96	6,48	7,34	6,32	7,35	2,04	2,28
	S	3,78	3,79	9,17	0,94	0,3	13,03	3,5	5,08	4,57	3,41	6,17	2
ST.LLUIIS	R (%)	61,6	41,2	-85,6	89,8	11,8	-162,7	46,0	30,8	27,7	53,6	-202,5	12,3

	E	7,46	1,85	4,05	9,76	4,53	6,25	5,36	5,27	6,16	6,16	3,85	0,99
	S	6,36	5,71	5,22	5,97	2,11	4,66	5,24	2,06	4,4	4,4	5,06	2,83
FERRERIES	R (%)	14,7	-208,6	-28,9	38,8	53,4	25,4	2,2	60,9	28,6	28,6	-31,4	-185,9

PARÀMETRE: PO₄³⁻ (mg/l)
VALORS MÀXIMS ZONES SENSIBLES decret 49/03: 2 mg/l o 80% reducció

EDAR	ANY	2009											
	Unitats: mg/l	Gener	Febrer	Març	Abril	Maig	Juny	Juliol	Agost	Setembre	Octubre	Novembre	Desembre
ALAIOR	E	8,2	8,3	8,4	8,1	8,1	8,1	8,1	7,7	7,6	8,3	8,2	7,8
	S	7,3	7,6	7,6	7,3	7,7	7,8	7,7	7,5	7,3	7,5	7,5	7,3
	R (%)	11,0	8,4	9,5	9,9	4,9	3,7	4,9	2,6	3,9	9,1	8,5	6,4
CALA'N PORTER	E	7,8	7,6	7,6	7,2	7,4	7,5	7,2	7,2	7,0	7,2	7,1	7,2
	S	7,8	7,5	7,5	7,1	7,4	8,0	7,7	7,7	7,3	7,7	7,3	7,4
	R (%)	-0,4	0,8	0,9	0,7	-0,3	-6,7	-6,8	-7,3	-5,0	-5,8	-2,7	-3,5
CALA GALDANA	E	8,0	8,5	8,0	7,6	7,4	8,2	8,0	8,2	8,0	7,9	8,0	7,9
	S	8,1	8,1	8,1	7,8	7,5	8,1	7,9	7,1	8,0	7,9	7,9	7,9
	R (%)	-1,8	5,0	-1,2	-2,6	-1,4	1,2	1,3	13,4	0,0	0,0	1,3	0,0
CIUTADELLA N.	E	7,6	7,7	7,2	7,4	7,2	7,4	7,2	8,4	7,9	7,5	7,3	7,1
	S	7,4	7,6	7,3	7,6	7,5	7,6	7,3	7,7	7,5	7,1	7,0	6,9
	R (%)												
CIUTADELLA S.	E	7,6	7,6	7,5	7,5	7,8	7,5	8,2	8,9	8,1	7,6	7,2	7,0
	S	7,7	7,5	7,4	7,5	7,8	7,4	7,1	7,5	8,0	7,4	7,3	7,0
	R (%)	-0,8	2,0	1,6	0,0	0,0	1,3	13,4	15,7	1,2	2,6	-1,4	0,0
ES MERCADAL	E	7,7	7,8	7,5	7,6	7,6	7,6	7,8	7,4	7,2	7,9	7,5	7,7
	S	7,9	8,0	8,0	7,8	8,0	8,4	8,0	8,0	7,6	7,9	8,0	7,6
	R (%)												
ES MIGJORN GRAN	E	7,4	7,5	7,7	7,5	7,6	8,5	8,1	7,2	7,1	6,9	6,5	6,7
	S	7,7	7,4	7,3	8,0	8,2	8,1	7,2	5,9	7,0	6,8	6,5	6,4
	R (%)		1,2	4,9	-6,7	-7,9	4,7	11,1	18,1	1,4	1,4	0,0	4,5

MAÓ- ES CASTELL	E	7,4	7,7	7,7	7,7	7,7	7,8	7,7	7,4	7,2	7,4	7,6	7,4
	S	7,9	7,4	7,6	7,4	7,7	7,9	7,7	7,7	7,4	7,6	7,5	7,3
	R (%)		3,9	1,3	3,9	0,0	-1,3	0,0		-2,8		1,3	1,4
ST. CLIMENT	E	8,1	8,4	8,4	8,1	8,1	8,5	7,9	8,0	7,7	8,2	7,9	8,3
	S	7,6	7,6	7,4	7,5	7,5	8,2	8,0	7,7	7,2	7,7	7,2	7,2
	R (%)	6,2	9,5	11,9	7,4	7,4	3,5	-1,3	3,8	6,5	6,1	8,9	13,3
ST.LLUIS	E	7,7	7,6	7,6	7,5	7,6	7,6	7,3	7,6	7,3	7,6	7,3	7,5
	S	7,5	7,6	7,6	7,4	7,5	7,7	7,7	7,5	7,3	7,6	7,4	7,1
	R (%)	2,6	0,0	0,0	1,3	1,3	-1,3	-5,5	1,3	0,0	0,0	-1,4	5,3
FERRERIES	E	8,2	478,6	7,2	7,7	8,0	9,0	8,5	9,6	9,2	7,4	7,0	7,1
	S	7,6	475,0	7,3		8,0	8,6	8,7	8,3	8,6	6,9	6,5	6,8
	R (%)	7,2	0,8	-0,4	100,0	0,0	4,4	-2,4	13,5	6,5	6,8	7,1	4,2

PARÀMETRE: PO₄³⁻ (mg/l)

VALORS MÀXIMS ZONES SENSIBLES decret 49/03: 2 mg/l o 80% reducció

EDAR	ANY	2010											
	Unitats: mg/l	Gener	Febrer	Març	Abril	Maig	Juny	Juliol	Agost	Setembre	Octubre	Novembre	Desembre
ALAIOR	E	5,22	7,67	9,14	11,78	9,77	8,25	12,02	8,67	8,65	11,61	6,96	6,39
	S	5,34	5,89	7,56	4,11	1,78	1,48	2,2	4,68	3,98	4,4	5,46	9,16
	R (%)	-2,3	23,2	17,3	65,1	81,8	82,1	81,7	46,0	54,0	62,1	21,6	-43,3
CALA'N PORTER	E	3,95	9,39	7,86	1,56	4,23	6,41	6,47	6,34	5,68	6,07	2,33	6,64
	S	2,66	4,02	5,41	4,05	7,57	3,89	2,36	1,92	2,83	8,39	1,83	4,6
	R (%)	32,7	57,2	31,2	-159,6	-79,0	39,3	63,5	69,7	50,2	-38,2	21,5	30,7
CALA GALDANA	E	8,5	8,1	7,2	6,9	7,3	7,5	8,3	7,9	7,6	4,98	6,12	6,23
	S	2,1	3	7,3	3	2,9	3	0,8	0,92	1,27	2,89	2,9	2,88
	R (%)	75,3	63,0	-1,4	56,5	60,3	60,0	90,4	88,4	83,3	42,0	52,6	53,8
CIUTADELLA N.	E	11,4	9,6	8,3	7,9	8,2	7,9	7,4	6,2	8	7,88	8,41	8,12
	S	3,9	4,1	3,7	3,2	3	2,8	5,2	3,9	4,8	5,8	4,2	3,96
	R (%)	65,8	57,3	55,4	59,5	63,4	64,6	29,7	37,1	40,0	26,4	50,1	51,2

INDICADORS BÀSICS

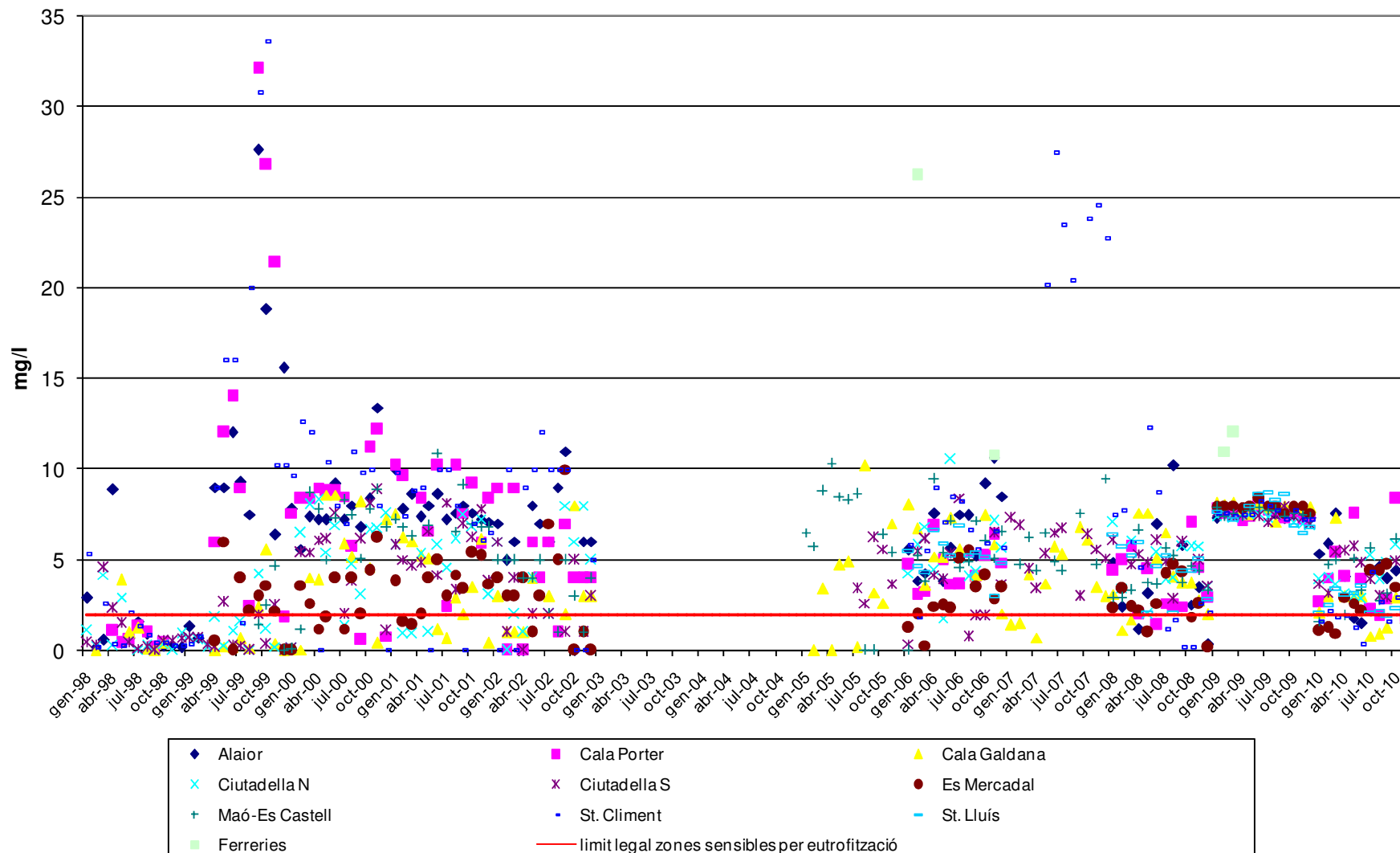
	E	6,9	4,6	6,1	6,5	7,1	,9	6,6	6,5	6,1	5,53	6,12	5,96
CIUTADELLA	S	3,7	3,2	5,4	5,5	5,7	4,8	3,9	3	2,9	4,89	4,21	4,02
S.	R (%)	46,4	30,4	11,5	15,4	19,7	-433,3	40,9	53,8	52,5	11,6	31,2	32,6
	E	0,67	0,16	1,7	4,13	1,22	1,91	2,18	5,42	3,79	2,7	0,48	1,22
ES	S	1,07	1,23	0,96	2,94	2,6	2,15	4,42	4,41	4,75	3,52	1,53	1,01
MERCADAL	R (%)	-59,7	-668,8	43,5	28,8	-113,1	-12,6	-102,8	18,6	-25,3	-30,4	-218,8	17,2
	E	6,9	5,3	6,4	6,9	8,2	7,9	6,8	6,54	7,78	9,32	11,21	10,91
ES MIGJORN	S	2,6	2,1	3,2	3	4,1	3,85	3,6	2,9	2,33	6,31	7,07	6,87
GRAN	R (%)	62,3	60,4	50,0	56,5	50,0	51,3	47,1	55,7	70,1	32,3	36,9	37,0
	E	4,12	8,22	18,29	16,14	16,52	11,03	11,64	7,61	7,13	36	8,33	0,09
MAÓ- ES	S	1,61	4,76	5,02	1,91	5,1	3,3	5,63	2,71	3,2	6,15	3,22	3,82
CASTELL	R (%)	60,9	42,1	72,6	88,2	69,1	70,1	51,6	64,4	55,1	82,9	61,3	-4144,4
	E	4,2	11,11	7,86	9,04	8,7	4,95	6,3	6,3	5,74	11,42	7,6	7,04
	S	1,62	2,18	1,87	1,96	1,28	0,31	4,3	2,64	1,55	2,93	1,52	1,05
ST. CLIMENT	R (%)	61,4	80,4	76,2	78,3	85,3	93,7	31,7	58,1	73,0	74,3	80,0	85,1
	E	4,81	8,72	7,83	7,89	6,56	6,67	7,21	7,91	8,9	8,1	5,99	7,38
	S	0,85	4,69	5,68	3,66	5,09	5,03	5,49	8,28	3,23	8,95	0,7	5,44
ST.LLUIS	R (%)	82,3	46,2	27,5	53,6	22,4	24,6	23,9	-4,7	63,7	-10,5	88,3	26,3
	E	8,2	7,9	7,2	7	7,2	7,5	6,1	6,4	5,9	7,4	7,2	7,1
	S	2,1	2,5	3,4	3,1	3,2	3,6	2,1	2,2	1,9	2,3	2,2	2,5
FERRERIES	R (%)	74,4	68,4	52,8	55,7	55,6	52,0	65,6	65,6	67,8	68,9	69,4	64,8

E: Entrada; S:Sortida; R: Rendiment en % .

Les caselles en blanc corresponen a dades no disponibles.

Font: ABAQUA. Elaboració: OBSAM

GRÀFIC 1. Valors de fosfats a la sortida de les EDARs d'ABAQUA. 1998-2010.



Font: ABAQUA. Elaboració: OBSAM