

I.C.4.3.3. QUALITAT DE L'AIGUA DEPURADA. Nitrogen total

El nitrogen i el fòsfor són nutrients que es troben a l'aigua depurada en quantitats a vegades importants. La llei limita els abocaments d'aquests nutrients en zones sensibles ja que poden ocasionar problemes d'eutrofització de les aigües. El fòsfor, element que es troba en la composició dels sabons i detergents, és un element limitant del creixement de la vegetació degut a que no està disponible en quantitats molt elevades a la natura i, per tant, l'aportació d'aquest element a les aigües pot provocar un creixement de les algues i vegetació aquàtica en general, podent provocar fenòmens d'eutrofització.

Les següents taules mostren els valors mensuals de nitrogen total a l'entrada i sortida de les estacions depuradores d'ABAQUA per als anys 1998-2010. Font: ABAQUA. E= entrada; S=Sortida; R=percentatge de reducció.

PARÀMETRE: N total (mg/l)													
VALORS MÀXIMS ZONES SENSIBLES decret 49/03: N TOTAL= 15 mg/l o 80% reducció													
EDAR	ANY	1998											
	Unitats: mg/l	Gener	Febrer	Març	Abril	Maig	Juny	Juliol	Agost	Setembre	Octubre	Novembre	Desembre
ALAIOR	E	97	63	83	118	100	128	59	69	99	110	56	78
	S	33	14	39	48	33	33	10	28	53	25	22	28
	R (%)	66	78	54	60	67	74	83	59	46	77	60	64
CALA'N PORTER	E				113	74	121	79	79	74	76		
	S				28	20	29	24	26	33	27		
	R (%)				75	73	76	70	67	56	64		
CALA GALDANA	E	-1	0	-1	-1	67	65	84	65	75	73	-1	-1
	S	-1	0	-1	-1	56	64	51	52	60	23	-1	-1
	R (%)	0		0	0	16	2	39	21	21	69	0	0
CIUTADELLA N.	E	74	36	41	60	70	87	86	100	72	82	42	86
	S	39	33	25	45	11	34	23	43	23	32	30	55
	R (%)	47	8	38	24	85	61	73	57	68	61	28	35
CIUTADELLA	E	59	51	60	70	79	69	73	55	32	69	30	50

INDICADORS BÀSICS

S.	S	37	28	23	33	40	54	25	41	32	30	28	43
	R (%)	38	44	62	52	49	22	66	26	0	56	4	15
ST. CLIMENT	E	98	137	87	119	96	125	79	100	99	130	96	53
	S	41	30	51	115	39	40	34	32	36	30	25	28
	R (%)	58	78	42	3	59	68	57	68	63	77	74	47
ST.LLUIS	E	94	63	65	57	67	125	58	98		64	71	81
	S	37	14	27	34	38	40	34	35		28	20	40
	R (%)	61	78	59	39	44	68	41	64		56	72	50

PARÀMETRE: N total (mg/l)

VALORS MÀXIMS ZONES SENSIBLES decret 49/03: N TOTAL= 15 mg/l o 80% reducció

EDAR	ANY	1999											
		Unitats: mg/l Gener	Febrer	Març	Abril	Maig	Juny	Juliol	Agost	Setembre	Octubre	Novembre	Desembre
ALAIOR	E	84	80		91	82	95	76	81	62	119	67	84
	S	33	36		82	25	39	28	19	21	23	36	25
	R (%)	60	55		10	69	59	63	76	66	81	47	70
CALA'N PORTER	E				87	111	98	84	102	79	79	73	70
	S				9	21	21	20	12	17	16	24	13
	R (%)				90	81	78	76	88	79	79	67	82
CALA GALDANA	E	-1	-1	-1	25	85	85	67	81	79	37	25	153
	S	-1	-1	-1	27	54	47	51	35	27	27	22	78
	R (%)	0	0		-8	36	45	24	57	66	27	14	49
CIUTADELLA N.	E	54	59	53	65	67	60	45	53	63	42	30	63
	S	44	40	32	26	42	21	26	30	33	36	15	37
	R (%)	18	33		61	37	65	42	44	48	14	49	42
CIUTADELLA S.	E	41	49	49	44	75	58	74	43	27	58	53	131
	S	33	39	37	22	42	30	29	27	23	25	44	49
	R (%)	18	21		49	44	48	60	38	17	57	18	63
ES MERCADAL	E				63	55	91	72	84	67	42	47	0
	S				12	67	0	7	9	7	3	22	0
	R (%)				81	-23	100	90	90	89	93	53	

	E									56	48	61	28
MAÓ- ES	S									16	36	30	26
CASTELL	R (%)									71	24	51	6
	E	136	102		0	101	112	92	96	135	89	93	152
	S	43	42		24	15	20	21	18	38	19	38	42
ST. CLIMENT	R (%)	68	58			85	83	78	81	72	79	59	73
	E	80	72	83	104	75	100	83	56	86	44	20	99
	S	37	37	30	29	23	13	30	17	17	31	22	34
ST.LLUIIS	R (%)	54	49		72	69	87	64	69	80	30	-10	66

PARÀMETRE: N total (mg/l)

VALORS MÀXIMS ZONES SENSIBLES decret 49/03: N TOTAL= 15 mg/l o 80% reducció

EDAR	ANY	2000											
		Unitats: mg/l Gener	Febrer	Març	Abril	Maig	Juny	Juliol	Agost	Setembre	Octubre	Novembre	Desembre
	E	134		69	43	56	55	55	66	77	34	36	43
	S	61	6	41	18	18	14	12	10	11	14	14	15
ALAIOR	R (%)	54		40	58	67	74	78	85	86	58	61	65
	E	148	61	111	72	75	71	58	96	73	82	67	49
CALA'N	S	42	16	34	32	24	16	12	10	39	12	19	14
PORTER	R (%)	72	75	69	55	68	77	79	89	46	85	72	71
	E	27	27	113	35	57	90	68	72	72	64	24	34
CALA	S	23	23	24	29	28	7	26	36	60	11	28	23
GALDANA	R (%)	13	13	79	15	51	92	62	50	18	84	-17	32
	E	52	77	37	57	48	64	58	64	78	54	46	50
CIUTADELLA	S	42	49	32	39	22	13	17	45	36	23	25	26
N.	R (%)	20	36	12	31	55	80	71	30	54	58	46	48
	E	47	57	44	61	46	47	54	53	45	48	69	51
CIUTADELLA	S	34	44	27	14	23	15	17	22	17	16	19	18
S.	R (%)	27	23	38	76	50	69	69	58	63	66	73	65
	E	0	55	77	36	48	60	53	63	27	71	18	50
ES	S	0	9	19	5	8	11	22	23	23	24	27	12
MERCADAL													

	R (%)		84	76	86	83	82	59	63	16	66	-52	76
MAÓ- ES CASTELL	E	63	75	78	64	70	48	63	81	43	56	77	73
	S	37	69	25	23	11	6	19	7	3	14	24	20
	R (%)	42	7	67	64	84	88	70	91	94	74	69	72
ST. CLIMENT	E	137	132	94	0	72	84	44	60		137	181	
	S	82	31	15	0	27	18	14	14	11	17	6	
	R (%)	40	76	84		62	79	68	76		88	97	
ST.LLUIS	E	48	64	95	0	59	77	32	86	67	56	30	
	S	51	32	15	0	27	11	12	17	14		21	
	R (%)	-7	50	85		55	86	62	80	79		30	

PARÀMETRE: N total (mg/l)
VALORS MÀXIMS ZONES SENSIBLES decret 49/03: N TOTAL= 15 mg/l o 80% reducció

EDAR	ANY		2001											
	Unitats: mg/l	Gener	Febrer	Març	Abril	Maig	Juny	Juliol	Agost	Setembre	Octubre	Novembre	Desembre	
ALAIOR	E	54	65	72	41	70	89	51	58	50	53	65	41	
	S	17	19	23	11	16	17	9	13	12	9	10	7	
	R (%)	69	71		72	77	81	83	77	77	82	85	84	
CALA'N PORTER	E	86	75	61	76		55	60	58	57	88	123	82	
	S	34	20	21	22		18	7	26	22	23	11	11	
	R (%)	61	73	66	71		68	88	56	61	74	91	86	
CALA GALDANA	E	35	37	36	39	57	58	97	70	86	72	65	26	
	S	25	27	26	28	36	8	11	15	12	22	71	28	
	R (%)	29	28		27	37	87	89	78	86	70	-9	-8	
CIUTADELLA N.	E	58	34	40	51	50	71	61	67	59	46	44	38	
	S	109	28	31	22	9	28	10	23	10	63	31	34	
	R (%)	-86	18		56	82	61	83	66	82	-38	29	11	
CIUTADELLA S.	E	60	57	70	53	37	58	66	65	44	53	87	64	
	S	35	32	22	25	22	21	20	21	23	8	23	37	
	R (%)	42	44		53	41	64	69	68	48	84	73	42	
ES	E	50	18	31	30	35	30	45	31	56	50	37	51	

MERCADAL	S	12	3	7	5	8	11	17	26	17	21	33	35
	R (%)	76	86		83	77	63	62	17	69	59	13	32
	E												
ES MIGJORN	S												
GRAN	R (%)												
	E	84	76	134		92	109	76	69	73	70	78	96
MAÓ-ES	S	16	25	32		15	7	7	6	7	8	15	31
CASTELL	R (%)	81	66			83	94	91	92	91	89	81	68
	E	75	179	88	32	175	72	88	46		43	92	103
	S	28	23	20	20	0	1	4	3		40	12	11
ST. CLIMENT	R (%)	63	87		38	100	99	95	94		9	87	90
	E	3	45	44	31		40	40	26		36	107	53
	S	21	14	18	17		8	38	26		7	18	15
ST.LLUIS	R (%)	-512	68		45		80	5	3		81	83	72

PARÀMETRE: N total (mg/l)

VALORS MÀXIMS ZONES SENSIBLES decret 49/03: N TOTAL= 15 mg/l o 80% reducció

EDAR	ANY	2002											
		Unitats: mg/l Gener	Febrer	Març	Abril	Maig	Juny	Juliol	Agost	Setembre	Octubre	Novembre	Desembre
ALAIOR	E	123	156	82	131	119	125	99	95	53	129	173	86
	S	9	10	3	9	14	16	4	45	11	16	10	25
	R (%)	93	93	97	93	88	87	96	52	80	88	94	71
CALA'N PORTER	E	123		60	86	99	66		99	73	112	132	80
	S	23		20	21	7	10	11	6	5	6	10	8
	R (%)	81		67	76	93	85		94	94	95	92	90
CALA GALDANA	E	34	58	20	48	34		78		92	84	61	18
	S	13	18	17	14	12		55		17	38	20	13
	R (%)	63	70	14	71	65		29		81	54	67	26
CIUTADELLA N.	E	54	30	53	55	56		95		85	82	56	112
	S	32	30	36	14	14		54		8	28	29	14
	R (%)	41	-2	32	75	75		42		90	66	48	88

	E	56	52	58	59	44	58		79	52	43	57	
CIUTADELLA	S	47	40	21	21	18	44		17	26	26	41	
S.	R (%)	17	24	65	64	58	25		78	50	40	29	
	E	50	66	69	15,7	20	53	33	74	51	105	39	11
ES	S	13	11	8	23	8	37	37	41	39	42	34	13
MERCADAL	R (%)	73	83	88	-48	59	30	-11	45	23	60	13	-18
	E	82	77	77	80	93	103	82	83	72	83	83	104
MAÓ- ES	S	9	13	12	12	12	38	25	29	14	28	25	45
CASTELL	R (%)	89	83	85	85	87	63	69	65	81	66	70	56
	E	124	124	102	65	112	88	126	157	48	59	137	145
ST. CLIMENT	S	23	23	12	12	16	10	13	24	21	21	20	22
	R (%)	81	81	89	82	86	89	89	85	56	64	85	85
	E	68	68	15	39	52	60	56	86	35	46	46	53
ST.LLUIS	S	15	15	11	18	17	6	9	36	9	15	19	16
	R (%)	78	78	25	54	67	90	84	59	76	68	59	69

Nota: DE L'ANY 2003 NOMÉS ES DISPOSA D'ALGUNES DADES DE RENDIMENT DE LES EDARS DE CALA GALDANA I ES MIGJORN. IBASAN (ACTUALMENT ABAQUA) NO VA FACILITAR LA RESTA D'INFORMACIÓ

PARÀMETRE: N total (mg/l)

EDAR	ANY	2003											
	Unitats: mg/l Gener	Febrer	Març	Abril	Maig	Juny	Juliol	Agost	Setembre	Octubre	Novembre	Desembre	
CALA GALDANA	E S R (%)				34	89	23	41	65	62	62	16	
ES MIGJORN GRAN	E S R (%)					81	62	86	78	64	23	64	

Nota: DE L'ANY 2004 NOMÉS ES DISPOSA D'ALGUNES DADES DE RENDIMENT DE LES EDARS DE CALA GALDANA, ES MIGJORN GRAN I ST CLIMENT. IBASAN (ACTUALMENT ABAQUA) NO VA FACILITAR LA RESTA D'INFORMACIÓ

PARÀMETRE: N total (mg/l)													
VALORS MÀXIMS ZONES SENSIBLES decret 49/03: N TOTAL= 15 mg/l o 80% reducció													
EDAR	ANY	2004											
	Unitats: mg/l	Gener	Febrer	Març	Abril	Maig	Juny	Juliol	Agost	Setembre	Octubre	Novembre	Desembre
CALA GALDANA	R (%)				4	69	47	42	63		67	0	0
ES MIGJORN GRAN	R (%)		9	34	79	63	62		84	65		70	61
MAÓ- ES CASTELL	R (%)		67	21			3		48		7	36	54

Nota: L'ANY 2005 NO ESTAN DISPONIBLES LES DADES DE LES EDARS DE: ALAIOR, CALA EN PORTER, CIUTADELLA NORD, ES MERCADAL, ST CLIMENT I ST LLUIS. IBASAN (ACTUALMENT ABAQUA) NO VA FACILITAR AQUESTA INFORMACIÓ

PARÀMETRE: N total (mg/l)												
VALORS MÀXIMS ZONES SENSIBLES decret 49/03: N TOTAL= 15 mg/l o 80% reducció												
EDAR	ANY	2005										
	Unitats: mg/l	Gener	Febrer	Març	Abril	Maig	Juny	Juliol	Agost	Setembre	Octubre	Novembre

	E		7	23	38	61	65	83	70	76	67	22
CALA	S		29	22	30	30	19	34	72	45	49	31
GALDANA	R (%)		-3	0	0	1	1	1	0	0	0	0
	E							97	63	73	77	70
CIUTADELLA	S							31	23	66	51	36
S.	R (%)											
	E		58	56	52	44	55	39	50		36	
ES MIGJORN	S		24	37	41	22	15	13	11		13	
GRAN	R (%)											
	E	48	94	84	82	83	94	55	64	75	75	40
MAÓ- ES	S	49	47	33	26	15	17	20	19	35	33	39
CASTELL	R (%)											

PARÀMETRE: N total (mg/l)

VALORS MÀXIMS ZONES SENSIBLES decret 49/03: N TOTAL= 15 mg/l o 80% reducció

EDAR	2006												
	ANY	Unitats: mg/l	Gener	Febrer	Març	Abril	Maig	Juny	Juliol	Agost	Setembre	Octubre	Novembre
ALAIOR	E	120	39	84	133	79	100	93	93	12	96	112	126701
	S	30	17	31	116	37	46	92	30	36	49	29	40
	R (%)	75	56	64	13	53	54	2	68	-207	49	74	100
CALA'N PORTER	E	50	55	53	74	63	62	92	62	102	82	86	37
	S	19	25	18	9	13	16	18	20	25	12	20	12
	R (%)	62	55	65	88	79	74	80	68	76	85	77	68
CALA GALDANA	E	20	27	52	27	64	134	360	141	122	60	11	10
	S	15	5	12	13	70	25	8	12	6	29	16	4
	R (%)	25	82	76	51	-9	81	98	92	95	51	-52	58
CIUTADELLA N.	E	48	63	82	30	53	65	85	52	50	50	67	49
	S	39	22	24	15	36	33	8	33	4	13	39	4
	R (%)	17	65	70	51	32	49	91	37	92	73	43	92
CIUTADELLA S.	E	76	48	78	46	74	61	5	45	53	53	62	43
	S	46	38	20	17	26	33	70	41	46	46	52	26

	R (%)	40	22	74	64	64	46	-1362	8	15	15	16	40
	E	25	7	33	72	41	60	57	66	69	129	79	69
ES	S	48	8	9	23	34	23	36	51	68	52	38	25
MERCADAL	R (%)	-91	-22	72	68	17	62	37	23	1	60	52	64
	E	88	72	13	47	68	43	103	92	101	40	77	77
ES MIGJORN	S	26	40	10	36	36	100	71	26	6	34	26	14
GRAN	R (%)	70	44	28	23	48	-132	31	72	94	15	66	82
	E	79	64	71	89	145	167	75	97	60	72	76	59
MAÓ- ES	S	45	17	27	15	11	22	10	9	13	21	31	26
CASTELL	R (%)	43	73	62	84	93	87	86	91	79	71	59	56
	E	48	39	37	129	129	119	144	134	405	119	143	138
	S	42	35	26	57	27	17	17	6	11	20	23	20
ST. CLIMENT	R (%)	13	11	29	56	79	86	88	96	97	83	84	86
	E	46	7	41	73	37	60	50	57	63	63	50	60
	S	46	15	27	24	31	33	46	28	14	15	31	19
ST.LLUIS	R (%)	1	-113	35	68	17	46	8	50	77	77	38	68
	E	40	95	109	121	97	117	92	63	95	123	86	92
	S	44	26	56	49	62	60	52	36	43	43	11	35
FERRERIES	R (%)	-8	73	49	59	36	49	44	42	55	65	87	61

Nota: L'ANY 2007 NO ESTAN DISPONIBLES LES DADES DE LES EDARS DE: CIUTADELLA NORD I ES MERCADAL

PARÀMETRE: N total (mg/l)

VALORS MÀXIMS ZONES SENSIBLES decret 49/03: N TOTAL= 15 mg/l o 80% reducció

EDAR	ANY	Unitats: mg/l	Gener	Febrer	Març	Abril	Maig	Juny	Juliol	Agost	Setembre	Octubre	Novembre	Desembre
ALAIOR	E										106	126	125	75

	S									52	46	44	18
	R (%)									51	64	64	76
	E									71	71	58	43
CALA'N PORTER	S									15	10	23	16
	R (%)									79	86	60	64
	E	20	20	26	20	59	93	63	76	71	61	26	30
CALA GALDANA	S	14	13	28	17	19	33	36	29	23	35	16	25
	R (%)	32	33	-8	18	67	65	44	61	68	42	37	18
	E	94	70	68	49	78	71	87	72	85	78	69	87
CIUTADELL A S.	S	45	41	41	37	58	40	76	55	26	39	37	43
	R (%)	52	41	40	25	25	44	13	23	69	51	47	51
	E	78	88	56	32	82	90	80	68	65	71	55	54
ES MIGJORN GRAN	S	42	34	49	27	58	47	11	47	23	38	29	41
	R (%)	45	61	14	14	28	47	86	32	65	46	48	24
	E		67	115	91	93	75	102	88	62	95	80	62
MAÓ- ES CASTELL	S		31	33	29	25	26	25	22	35	62	49	54
	R (%)		53	72	69	73	65	76	76	44	35	38	13
	E					117	139	124	111	110	161	108	162
	S					30	39	25	29	35	28	26	31
ST. CLIMENT	R (%)					74	72	80	74	68	83	76	81
	E		75	76	44	65	83	81	86	78	64	71	54
	S		21	32	30	22	68	16		27	27	49	28
ST.LLUIS	R (%)		72	58	31	66	18	80	100	65	57	31	48
	E									106	126	125	75
	S									52	46	44	18
FERRERIES	R (%)									51	64	64	76

PARÀMETRE: N total (mg/l)

VALORS MÀXIMS ZONES SENSIBLES decret 49/03: N TOTAL= 15 mg/l o 80% reducció

EDAR	ANY	Unitats: mg/l	Gener	Febrer	Març	Abril	Maig	Juny	Juliol	Agost	Setembre	Octubre	Novembre	Desembre
	2008													

INDICADORS BÀSICS

	E	114,9	119,6	111,9	121,5	120,8	114,3	111,8	117,2	144,3	158,0	93,5	62,2
	S	24,0	27,4	85,7	42,7	57,8	14,8	19,2	55,7	71,5	19,0	35,8	26,6
ALAIOR	R (%)	79,1	77,1	23,4	64,9	52,2	87,1	82,8	52,5	50,5	88,0	61,7	57,2
	E	70,6	83,1	81,6	61,9	71,9	75,1	87,8	70,1	70,1	89,5	51,9	46,3
CALA'N PORTER	S	29,8	18,8	26,1	20,1	12,8	19,6	6,2	12,3	16,4	19,2	8,5	24,1
	R (%)	57,8	77,4	68,0	67,5	82,3	74,0	93,0	82,5	76,7	78,5	83,6	47,9
	E	30,4	21,3	80,6	52,6	52,6	113,5	86,9	116,3	73,8	73,8	17,2	92,0
CALA GALDANA	S	101,2	11,9	18,5	32,0	32,0	29,5	26,9	65,6	22,6	22,6	16,9	11,3
	R (%)	-232,8	44,0	77,1	39,2	39,2	74,0	69,0	43,6	69,4	69,4	1,7	87,7
	E	77,8	61,4	60,3	78,2	69,6	74,3	73,0	80,9	71,7	71,6	80,4	48,3
CIUTADELLA N.	S	326,1	32,8	30,4	13,3	26,4	31,8	29,8	21,5	26,8	26,8	36,5	15,3
	R (%)	-319,3	46,6	49,7	83,0	62,1	57,2	59,1	73,5	62,6	62,5	54,6	68,4
	E	84,2	48,6	42,1	79,2	69,8	98,1	70,1	68,0	56,2		74,2	118,9
CIUTADELLA S.	S	36,7	33,6	38,3	31,2	35,1	29,4	29,8	32,4	33,0		32,1	22,9
	R (%)	56,4	30,9	9,0	60,6	50,0	70,0	57,5	52,3	41,2		56,8	80,7
	E	65,0	48,6	37,2	24,6	42,5	48,5	60,1	91,2	72,9	40,2	37,0	12,5
ES MERCADAL	S	36,2	35,5	28,1	25,4	37,5	33,3	50,1	53,3	72,9	36,2	26,0	21,4
	R (%)	44,3	27,0	24,5	-3,3	11,8	31,3	16,6	41,6	0,0	10,0	29,7	-71,2
	E	112,2	100,4	84,6	133,8	117,5	100,9	109,3	123,2	92,3	92,3	245,7	75,7
ES MIGJORN GRAN	S	27,4	31,3	31,6	9,0	66,9	63,1	71,5	67,8	62,7	62,7	17,9	39,5
	R (%)	75,6	68,8	62,6	93,3	43,1	37,5	34,6	45,0	32,1	32,1	92,7	47,9
	E	115,2	122,8	78,5	173,6	103,3	82,4	126,2	148,5	75,7	76,8	69,3	73,8
MAÓ- ES CASTELL	S	67,6	84,1	60,1	72,0	32,0	24,4	36,9	32,5	35,4	36,2	27,6	29,5
	R (%)	41,3	31,5	23,4	58,5	69,0	70,4	70,8	78,1	53,2	52,9	60,2	60,0
	E	196,4	165,3	137,0	155,2	168,2	168,2	225,1	119,1	121,9	125,3	112,7	118,0
ST. CLIMENT	S	87,4	35,7	16,9	16,2	111,7	93,2	82,4	17,9	28,8	68,0	57,5	20,4
	R (%)	55,5	78,4	87,7	89,6	33,6	44,6	63,4	85,0	76,4	45,7	49,0	82,7
	E	95,4	73,9	62,7	88,2	71,0	54,8	74,3	80,1	62,4	74,7	50,8	51,4
ST.LLUIIS	S	44,3	29,2	38,4	27,3	30,5	27,1	22,5	33,0	15,5	14,4	16,6	19,0
	R (%)	53,6	60,5	38,8	69,0	57,0	50,5	69,7	58,8	75,2	80,7	67,3	63,0

E	101,2	91,5	75,4	112,3	100,5	107,9	98,2	81,6	85,6	52,1	50,5	11,0
S	81,9	123,7	58,9	66,1	54,0	59,8	54,9	66,4	63,7	63,7	48,8	35,0
FERRERIES R (%)	19,1	-35,2	21,9	41,2	46,2	44,6	44,1	18,6	25,6	-22,2	3,3	-219,1

PARÀMETRE: N total (mg/l)

VALORS MÀXIMS ZONES SENSIBLES decret 49/03: N TOTAL= 15 mg/l o 80% reducció

EDAR	2009												
	Unitats: mg/l	Gener	Febrer	Març	Abril	Maig	Juny	Juliol	Agost	Setembre	Octubre	Novembre	Desembre
ALAIOR	E	71,5	92,5	54,7	87,8	99,9	73,3	117,3	40,9	72,4	164,6	103,2	86,7
	S	125,7	49,6	49,8	7,5	28,6	20,4	15,3	3,7	6,6	8,1	45,9	5,2
	R (%)	-75,8	46,4	9,0	91,5	71,4	72,2	87,0	91,0	90,9	95,1	55,5	94,0
CALA'N PORTER	E	74,6	85,2	86,3	53,9	77,1	68,0	58,7	61,0	53,4	89,7	49,6	19,4
	S	33,3	18,4	24,6	23,1	9,4	15,3	6,8	37,5	3,7	9,0	3,5	10,6
	R (%)	55,4	78,4	71,5	57,2	87,9	77,5	88,4	38,6	93,2	90,0	92,9	45,2
CALA GALDANA	E	14,1	27,7	47,1	35,8	62,4	76,3	79,3	82,6	79,2	75,0	45,1	25,6
	S	13,7	9,1	15,0	66,3	27,2	34,7	25,4	24,9	10,1	9,4	10,3	11,2
	R (%)	2,8	67,0	68,1	-85,2	56,3	54,5	68,0	69,8	87,2	87,4	77,1	56,1
CIUTADELLA N.	E	65,6	373,4	49,6		59,5	80,5	85,9	79,4	81,1	79,5	77,4	73,4
	S	35,0	22,6	21,3		27,1	31,1	28,6	25,4	24,1	21,4	20,5	19,8
	R (%)	46,7	94,0	57,1		54,5	61,4	66,7	68,1	70,3	73,1	73,5	73,0
CIUTADELLA S.	E	78,7	72,9	75,4	66,0	68,4	63,7	72,2	65,8	64,3	61,5	60,1	59,8
	S	20,6	19,1	24,8	19,0	24,3	13,3	11,7	11,0	10,1	964,0	13,4	18,5
	R (%)	73,9	73,8	67,1	71,2	64,5	79,1	83,9	83,3	84,2	-1467,7	77,8	69,1
ES MERCADAL	E	26,0	20,0	14,0	7,1	17,2	23,5	12,7	46,9	42,8	15,2	49,2	13,3
	S	31,2	8,8	25,1	14,8	16,9	26,7	24,2	29,6	32,1	21,6	33,2	19,6
	R (%)	-20,0	56,0	-79,3	-108,5	1,7	-13,6	-90,6	36,9	25,0	-42,1	32,5	-47,4
ES MIGJORN GRAN	E	57,6	66,8	96,3	68,1	71,1	90,4	88,6	84,3	62,7	59,7	61,2	58,4
	S	27,3	34,6	21,8	14,2	48,2	16,8	14,9	15,6	24,4	25,5	15,2	17,3
	R (%)	52,5	48,1	77,4	79,1	32,2	81,4	83,2	81,5	61,1	57,2	75,1	70,3
MAÓ- ES	E	98,4	109,0	170,1	74,9	146,2	81,1	88,3	58,2	99,0	114,2	81,5	94,3

CASTELL	S	36,4	30,1	25,9	23,9	44,6	14,6	16,7	9,0	9,5	47,6	41,1	14,1
	R (%)	63,0	72,4	84,8	68,1	69,5	82,0	81,1	84,5	90,4	58,3	49,6	85,0
ST. CLIMENT	E	106,8	136,9	88,0	126,2	97,5	351,1	106,7	61,6	137,0	131,0	125,1	280,5
	S	120,5	47,9	22,5	66,7	63,8	16,6	35,2	34,4	67,1	26,0	27,1	12,8
	R (%)	-12,8	65,0	74,4	47,1	34,6	95,3	67,0	44,2	51,0	80,2	78,3	95,4
ST.LLUIIS	E	77,1	73,5	72,8	56,4	67,3	74,2	66,2	54,1	58,3	71,9	64,6	59,6
	S	27,2	13,8	9,4	9,8	15,8	13,7	18,5	16,3	11,4	16,9	19,7	14,3
	R (%)	64,7	81,2	87,1	82,6	76,5	81,5	72,1	69,9	80,4	76,5	69,5	76,0
FERRERIES	E	88,1	51,8	61,9		59,1	62,5	67,4	65,4	64,2	62,1	60,4	62,7
	S	48,1	43,9	47,0		24,0	25,9	20,2	17,1	19,3	16,1	16,0	16,0
	R (%)	45,4	15,3	24,0		59,3	58,6	70,1	73,9	69,9	74,0	73,5	74,4

PARÀMETRE: N total (mg/l)

VALORS MÀXIMS ZONES SENSIBLES decret 49/03: N TOTAL= 15 mg/l o 80% reducció

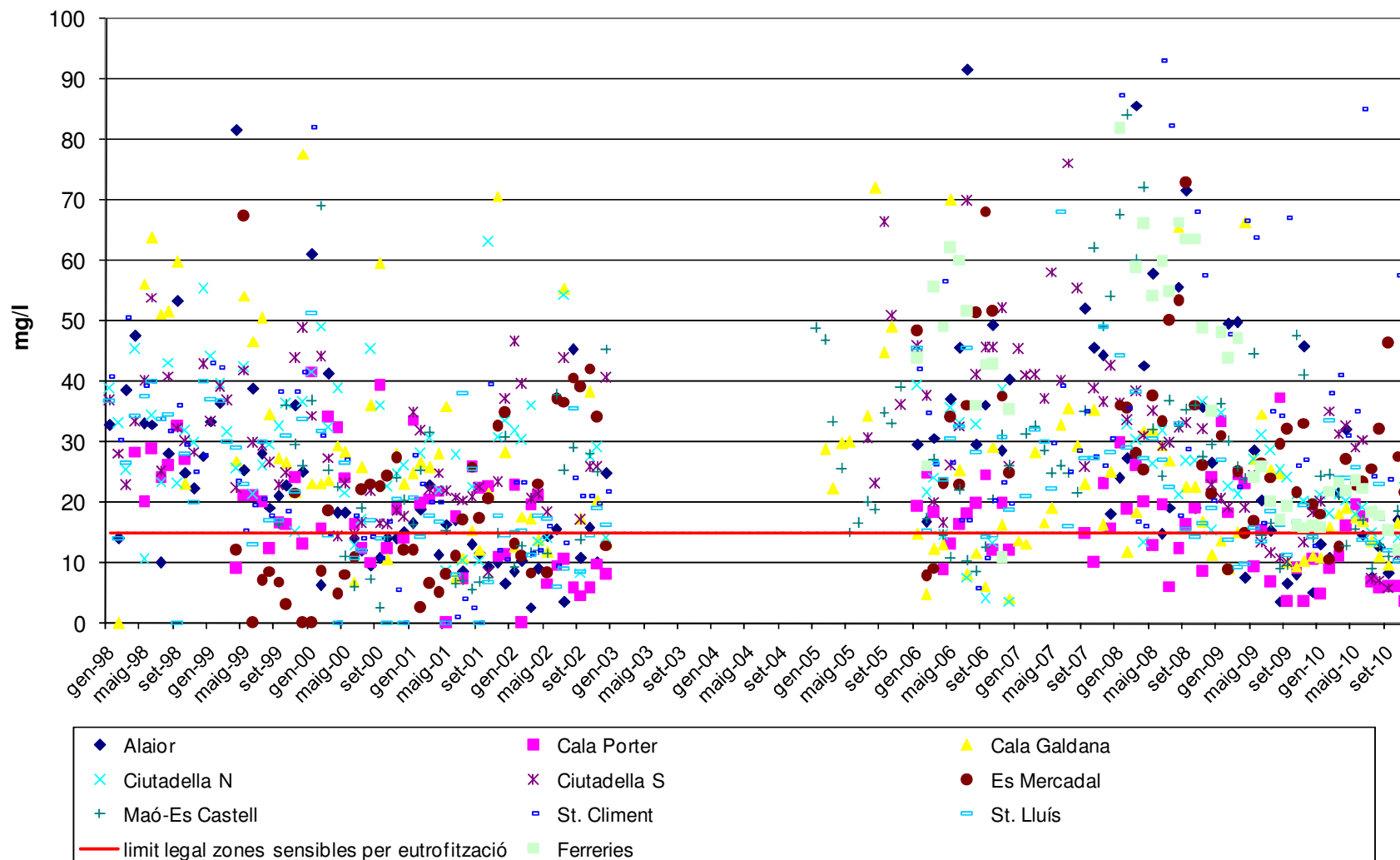
EDAR	ANY	2010											
		Unitats: mg/l Gener	Febrer	Març	Abril	Maig	Juny	Juliol	Agost	Setembre	Octubre	Novembre	Desembre
ALAIOR	E	47,3	56,2	127,4	121,1	79,6	110,9	86,6	83,2	121,0	112,6	75,5	150,4
	S	13,0	10,8	21,5	32,1	23,4	14,7	7,5	12,6	8,3	17,1	10,7	34,9
ALAIOR	R (%)	72,5	80,8	83,1	73,5	70,6	86,7	91,3	84,9	93,1	84,8	85,8	76,8
CALA'N PORTER	E	60,1	70,8	72,1	65,8	59,8	85,3	95,5	47,7	65,6	61,4	27,0	59,5
	S	4,9	9,0	11,1	16,1	19,6	17,6	6,9	5,8	6,0	6,0	3,6	5,9
CALA'N PORTER	R (%)	91,9	87,3	84,6	75,5	67,3	79,3	92,8	87,8	90,8	90,2	86,8	90,1
CALA GALDANA	E	27,8	37,7	28,7	31,5	31,0	31,6	62,0	57,1	51,4	41,3	44,4	41,5
	S	11,0	15,8	18,2	19,1	17,7	17,0	13,5	11,1	9,7	16,5	11,9	11,5
CALA GALDANA	R (%)	60,5	58,0	36,5	39,4	43,0	46,3	78,2	80,5	81,2	60,0	73,1	72,2
CIUTADELLA N.	E	71,4	69,2	65,3	67,2	63,4	60,1	63,4	58,2	48,7	34,0	66,6	67,8
	S	21,5	18,1	21,3	20,5	18,2	19,1	15,2	13,3	15,4	14,0	22,3	19,9
CIUTADELLA N.	R (%)	69,9	73,8	67,3	69,5	71,3	68,2	76,0	77,1	68,4	58,7	66,5	70,6
CIUTADELLA S.	E	61,3	68,4	66,8	67,9	62,7	64,6	70,0	66,3	52,3	33,9	38,6	36,5
	S	20,2	35,2	31,5	32,6	29,2	30,4	7,3	7,2	5,9	11,5	10,9	11,7

INDICADORS BÀSICS

	R (%)	67,1	48,5	52,9	52,0	53,4	52,9	89,5	89,1	88,6	66,1	71,8	68,0
	E	9,8	38,3	27,7	40,8	13,4	67,0	28,5	49,0	44,4	47,7	14,7	12,0
ES	S	18,2	10,7	12,6	27,0	22,9	23,4	25,7	32,1	46,4	27,7	21,5	10,9
MERCADAL	R (%)	-85,7	72,1	54,5	33,8	-70,9	65,1	9,8	34,5	-4,5	41,9	-46,3	9,2
	E	61,3	37,9	28,3	31,6	33,6	44,3	48,5	46,3	48,6	44,1	46,4	44,6
ES MIGJORN	S	17,1	18,1	19,3	18,3	16,0	16,6	12,6	11,6	11,0	11,6	11,1	10,9
GRAN	R (%)	72,1	52,2	32,0	42,0	52,4	62,6	74,0	74,9	77,4	73,8	76,0	75,6
	E	105,8	73,4	95,8	81,7	68,4	77,2	68,1	91,7	68,2	54,0	57,1	121,4
MAÓ- ES	S	24,3	24,6	21,2	12,9	15,7	17,1	9,0	13,2	11,0	18,6	11,2	32,6
CASTELL	R (%)	77,0	66,5	77,9	84,2	77,0	77,8	86,8	85,6	83,9	65,6	80,4	73,1
	E	49,7	108,4	141,0	126,8	120,1	191,0	92,9	66,4	124,6	132,1	131,2	96,9
	S	15,4	38,2	41,1	31,2	35,1	85,0	24,4	17,4	23,9	57,5	15,1	12,2
ST. CLIMENT	R (%)	69,0	64,8	70,9	75,4	70,8	55,5	73,7	73,8	80,8	56,5	88,5	87,4
	E	34,7	70,1	73,0	77,6	53,9	53,5	53,6	70,5	58,3	64,6	66,4	72,1
	S	15,3	33,6	24,0	24,0	25,9	13,8	13,3	23,0	12,1	10,4	12,8	20,0
ST.LLUIS	R (%)	55,9	52,1	67,1	69,1	51,9	74,2	75,2	67,4	79,2	83,9	80,7	72,3
	E	60,3	58,4	64,3	71,2	65,4	67,2	61,5	57,5	55,3	43,2	45,3	47,6
	S	15,8	22,0	23,5	21,9	23,5	22,4	18,3	18,0	15,4	12,1	12,3	12,5
FERRERIES	R (%)	73,7	62,3	63,5	69,3	64,0	66,6	70,2	68,7	72,2	72,0	72,9	73,7

Font: ABAQUA. Elaboració: OBSAM

GRÀFIC 1. Valors de Nitrogen total a la sortida de les EDARs d'IBASAN. 1998-2010.



Font: IBASAN. Elaboració: OBSAM