

I.C.4.3.3. QUALITAT DE L'AIGUA DEPURADA. Sòlids en suspensió (SS)

Els sòlids en suspensió són les partícules flotants que provoquen un augment de la terbolesa de l'aigua i per tant un descens de la transparència, que pot arribar a afectar la capacitat fotosintètica dels organismes del medi aquàtic. Els valors màxims permesos per la llei en els abocaments d'aigües depurades al medi són de 35 mg/l en rius, torrents, zones humides i zones costeres sensibles i de 90 mg/l per al terreny o al mar en zones costaneres no sensibles. Quant als percentatges de depuració establerts per la llei, aquests són del 70% d'eliminació.

Taula 1. Valors mensuals d'entrada i sortida de sòlids en suspensió a les estacions depuradores d'IBASAN a Menorca.

PARÀMETRE: Sòlids en Suspensió (mg/l)													
VALORS MÀXIMS ZONES SENSIBLES decret 49/03: SS= 35 mg/l o 70% reducció													
EDAR	ANY	1998											
	Unitats: mg/l	Gener	Febrer	Març	Abril	Maig	Juny	Juliol	Agost	Setembre	Octubre	Novembre	Desembre
ALAIOR	E	475	285	633	382	327	353	367	390	402	430	250	165
	S	33	13	8	11	19	11	19	34	22	14	12	18
	R (%)	93	95	99	97	94	97	95	91	95	97	95	89
CALA'N PORTER	E	210	207	182	182	410	117	754	457	390	325	150	133
	S	6	7	6	6	36	28	23	17	15	9	5	8
	R (%)	97	97	97	97	91	76	97	96	96	97	97	94
CALA GALDANA	E	69	0	-1	179	314	655	383	389	252	232	-1	96
	S	10	0	-1	22	9	24	12	22	12	8	-1	26
	R (%)	86		0	88	97	96	97	94	95	97	0	73
CIUTADELLA N.	E	93	259	51	110	224	291	301	315	295	168	159	141
	S	28	10	10	9	6	8	24	10	8	6	4	10
	R (%)	70	96	80	92	97	97	92	97	97	96	97	93
CIUTADELLA S.	E	113	114	124	177	210	126	195	181	131	189	78	110
	S	10	14	12	13	12	21	11	16	26	13	22	14
	R (%)	91	88	90	93	94	83	94	91	80	93	72	87
ES	E												

MERCADAL	S													
	R (%)													
ES MIGJORN GRAN	E													
	S													
MAÓ- ES CASTELL	R (%)													
	E													
ST. CLIMENT	S													
	R (%)													
	E	532	970	302	289	365	326	420	386	353	295	273	235	
ST.LLUIIS	S	37	19	9	14	21	11	26	20	32	14	12	15	
	R (%)	93	98	97	95	94	97	94	95	91	95	96	94	
	E	312	283	378	337	280	268	393	363	316	350	353	240	
ST.LLUIIS	S	37	9	7	15	20	14	10	28	16	12	22	21	
	R (%)	88	97	98	96	93	95	97	92	95	97	94	91	

PARÀMETRE: Sòlids en Suspensió (mg/l)													
VALORS MÀXIMS ZONES SENSIBLES decret 49/03: SS= 35 mg/l o 70% reducció													
EDAR	ANY - YEAR	1999											
	Unitats: mg/l	Gener	Febrer	Març	Abril	Maig	Juny	Juliol	Agost	Setembre	Octubre	Novembre	Desembre
ALAIOR	E	400	240		418	348	493	320	228	380	280	251	235
	S	22	11		24	23	35	15	20	10	35	29	29
	R (%)	95	95		94	93	93	95	91	97	88	88	88
CALA'N PORTER	E	235	205		360	270	360	588	229	213	628	475	168
	S	10	10		9	20	20	10	17	8	12	17	13
	R (%)	96	95		98	93	94	98	93	96	98	96	92
CALA GALDANA	E	100	72	78	140	300	440	340	180	280	180	80	50
	S	6	12	20	30	70	10	50	30	20	16	5	30
	R (%)	94	83		79	77	98	85	83	93	91	94	40
CIUTADELLA N.	E	86	114	106	100	260	220	280	280	260	240	80	260
	S	7	6	5	40	80	20	40	30	25	32	12	10
	R (%)	92	95		60	69	91	86	89	90	87	85	96

INDICADORS BÀSICS

CIUTADELLA S.	E	100	68	101	180	240	200	220	200	240	140	240	60
	S	10	15	8	60	70	15	60	10	35	20	20	6
	R (%)	90	78		67	71	93	73	95	85	86	92	90
ES MERCADAL	E				137	243	258	175	155	165	120	295	185
	S				68	28	23	95	35	55	25	20	50
	R (%)				50	88	91	46	77	67	79	93	73
ES MIGJORN GRAN	E												
	S												
	R (%)												
MAÓ- ES CASTELL	E									220	220	500	140
	S									21	18	13	28
	R (%)									90	92	97	80
ST. CLIMENT	E	315	310		285	283	240	405	342	265	208	323	318
	S	20	15		46	9	28	20	20	40	26	30	23
	R (%)	94	95			97	88	95	94	85	88	91	93
ST.LLUIIS	E	363	260	738	250	614	260	738	113	168	430	370	220
	S	22	14	20	12	30	15	20	15	10	19	8	7
	R (%)	94	95		95	95	94	97	87	94	96	98	97

PARÀMETRE: Sòlids en Suspensió (mg/l)													
VALORS MÀXIMS ZONES SENSIBLES decret 49/03: SS= 35 mg/l o 70% reducció													
EDAR	ANY - YEAR	2000											
	Unitats: mg/l	Gener	Febrer	Març	Abril	Maig	Juny	Juliol	Agost	Setembre	Octubre	Novembre	Desembre
ALAIOR	E	273	350	1732	288	395	375	450	260	1247	395	338	265
	S	9	23	20	13	8	25	30	13	33	5	13	15
	R (%)	97	93	99	95	98	93	93	95	97	99	96	94
CALA'N PORTER	E	286	398	443	1140	1133	1518	550	1395	334	458	553	255
	S	20	18	20	13	20	13	23	23	20	28	23	10
	R (%)	93	95	95	99	98	99	96	98	94	94	96	96
CALA GALDANA	E	140	140	100	100	120	180	300	180	200	400	40	150
	S	40	40	13	10	16	3	25	10	57	17	28	32

INDICADORS BÀSICS

	R (%)	71	71	87	90	87	98	92	94	71	96	30	79
CIUTADELLA N.	E	180	167	300	70	80	340	220	180	220	330	50	140
	S	25	27	13	30	5	5	15	15	34	10	12	30
	R (%)	86	84	96	57	94	99	93	92	85	97	76	79
CIUTADELLA S.	E	160	200	240	180	180	240	180	160	240	130	200	200
	S	25	25	27	30	12	28	10	11	6	11	3	6
	R (%)	84	88	89	83	93	88	94	93	98	91	98	97
ES MERCADAL	E	168	180	206	123	228	1033	163	133	224	135	180	105
	S	40	55	45	63	130	73	48	53	23	40	28	5
	R (%)	76	69	78	49	43	93	71	60	90	70	84	95
ES MIGJORN GRAN	E												
	S												
	R (%)												
MAÓ- ES CASTELL	E	240	210	200	302	285	201	393	558	301	324	705	1499
	S	11	25	5	39	17	22	24	15	14	17	27	16
	R (%)	95	88	98	87	94	89	94	97	95	95	96	99
ST. CLIMENT	E	793	555	542	653	673	2243	688	768	590	413	408	840
	S	11	17	10	13	23	10	10	13	50	33	40	35
	R (%)	99	97	98	98	97	100	99	98	92	92	90	96
ST.LLUIIS	E	350	165	190	260	208	460	260	223	180	203	318	220
	S	11	26	8	7	9	10	30	28	28	35	20	10
	R (%)	97	84	96	97	96	98	88	87	84	83	94	95

PARÀMETRE: Sòlids en Suspensió (mg/l)													
VALORS MÀXIMS ZONES SENSIBLES decret 49/03: SS= 35 mg/l o 70% reducció													
EDAR	ANY - YEAR	2001											
	Unitats: mg/l	Gener	Febrer	Març	Abril	Maig	Juny	Juliol	Agost	Setembre	Octubre	Novembre	Desembre
ALAIOR	E	610	680	253	343	345	243	260	315	260	325	418	335
	S	20	20	15	28	25	18	35	23	30	13	15	23
	R (%)	97	97		92	93	93	87	93	88	96	96	93
CALA'N	E	905	860	288	318	120	290	313	370	135	230	543	165

INDICADORS BÀSICS

PORTER	S	50	35	28	43	8	15	20	38	100	10	13	15
	R (%)	94	96	90	87	94	95	94	90	26	96	98	91
CALA GALDANA	E	150	180	185	220	240	290	220	420	280	360	250	200
	S	32	32	37	37	10	16	10	28	10	30	25	4
	R (%)	79	82		83	96	94	95	93	96	92	90	98
CIUTADELLA N.	E	380	160	177	180	300	240	220	120	260	180	180	200
	S	32	4	7	8	5	16	20	44	40	40	30	3
	R (%)	92	98		96	98	93	91	63	85	78	83	99
CIUTADELLA S.	E	260	140	320	120	160	160	240	290	220	220	260	50
	S	16	6	13	4	15	24	20	12	30	20	11	12
	R (%)	94	96		97	91	85	92	96	86	91	96	76
ES MERCADAL	E	65	88	133	175	125	113	250	148	185	160	50	90
	S	40	50	68	95	43	45	43	60	10	30	23	20
	R (%)	38	43		46	66	60	83	59	95	81	54	78
ES MIGJORN GRAN	E												
	S												
	R (%)												
MAÓ- ES CASTELL	E	990	328	1931		646	1584	519	257	421	248	207	794
	S	32	32	20		17	14	15	13	10	13	11	18
	R (%)	97	90			97	99	97	95	98	95	95	98
ST. CLIMENT	E	630	1205	303	515	573	433	418	268	295	255	555	185
	S	30	35	33	18	13	33	5	18	40	25	10	10
	R (%)	95	97		97	98	92	99	93	86	90	98	95
ST.LLUIIS	E	425	1100	240	178	270	185	255	188	320	175	103	155
	S	35	50	23	11	25	53	45	28	35	10	13	25
	R (%)	92	95		94	91	71	82	85	89	94	87	84

PARÀMETRE: Sòlids en Suspensió (mg/l) VALORS MÀXIMS ZONES SENSIBLES decret 49/03: SS= 35 mg/l o 70% reducció													
EDAR	ANY - YEAR	2002											
	Unitats: mg/l	Gener	Febrer	Març	Abril	Maig	Juny	Juliol	Agost	Setembre	Octubre	Novembre	Desembre

INDICADORS BÀSICS

ALAIOR	E	313	340	273	310	375	293	255	385	455	283	95	275
	S	28	18	40	33	23	23	5	25	25	13	10	23
	R (%)	91	95	85	89	94	92	98	94	95	95	89	92
CALA'N PORTER	E	310	370	108	213	228	253	400	400	400	400	400	400
	S	10	10	33	10	20	13	8	8	8	8	8	8
	R (%)	97	97	69	95	91	95	98	98	98	98	98	98
CALA GALDANA	E	130	700	180	160	240		480		320	460	300	510
	S	32	80	60	32	12		10	12	12	10	48	6
	R (%)	75	89	67	80	95		98		96	98	84	99
CIUTADELLA N.	E	140	200	320	300	160		300		160	80	120	60
	S	40	40	20	12	12		12		6	2	12	16
	R (%)	71	80	94	96	93		96		96	98	90	73
CIUTADELLA S.	E	160	160	240	200	200		280		160	280	220	100
	S	16	16	15	6	8		10		14	26	14	22
	R (%)	90	90	94	97	96		96		91	91	94	78
ES MERCADAL	E	100	93	168	80	138	158	245	118	163	120	170	50
	S	28	40	33	30	73	40	15	68	63	43	38	30
	R (%)	72	57	80	63	47	75	94	42	61	64	78	40
ES MIGJORN GRAN	E												
	S												
	R (%)												
MAÓ- ES CASTELL	E	365	205	368	352	248	140	40	322	136	260	163	178
	S	21	19	16	12	8	19	9	10	14	20	8	14
	R (%)	94	91	96	97	97	86	78	97	90	92	95	92
ST. CLIMENT	E	313	260	340	410	248	218	335	328	123	803	583	308
	S	15	23	20	15	10	25	20	30	38	25	18	13
	R (%)	95	91	94	96	96	89	94	91	69	97	97	96
ST.LLUIIS	E	100	63	100	100	138	190	200	173	135	175	110	150
	S	25	25	13	10	18	18	13	13	8	40	10	13
	R (%)	75	60	87	90	87	91	94	92	94	77	91	91

PARÀMETRE: Sòlids en Suspensió (mg/l)													
VALORS MÀXIMS ZONES SENSIBLES decret 49/03: SS= 35 mg/l o 70% reducció													
EDAR	ANY - YEAR	2003											
	Unitats: mg/l	Gener	Febrer	Març	Abril	Maig	Juny	Juliol	Agost	Setembre	Octubre	Novembre	Desembre
ALAIOR	E												
	S												
	R (%)		82	95	95	86	98	97	97	99	99	94	97
CALA'N PORTER	E												
	S												
	R (%)		97	95	95		96	93	78	97	97	94	98
CALA GALDANA	E												
	S												
	R (%)												
CIUTADELLA N.	E												
	S												
	R (%)	53		89	93	95	95	80	66	95	93	87	
CIUTADELLA S.	E												
	S												
	R (%)	96				94	95	94	88	96	87	97	
ES MERCADAL	E												
	S												
	R (%)	52		25	88	67	50	68		44	74	57	
ES MIGJORN GRAN	E												
	S												
	R (%)					94	98	98	99	99	99	97	
MAÓ- ES CASTELL	E												
	S												
	R (%)		97	91	90	84	79	95	96	91	67	95	99
ST. CLIMENT	E												
	S												
	R (%)		96	56	97	95	97	98	97	99	89	96	99

INDICADORS BÀSICS

ST.LLUIS	E												
	S												
	R (%)		98	94	95	82	96	99	0	59	93	94	98

PARÀMETRE: Sòlids en Suspensió (mg/l)													
VALORS MÀXIMS ZONES SENSIBLES decret 49/03: SS= 35 mg/l o 70% reducció													
EDAR	ANY - YEAR	2004											
	Unitats: mg/l	Gener	Febrer	Març	Abril	Maig	Juny	Juliol	Agost	Setembre	Octubre	Novembre	Desembre
ALAIOR	E												
	S												
	R (%)		97	96	96	97	99	96	97	98	98	99	95
CALA'N PORTER	E												
	S												
	R (%)		97	79	98	97	97	97	98	98	95		98
CALA GALDANA	E												
	S												
	R (%)	62		94	93	96	91	99	94	95	96	91	
CIUTADELLA N.	E												
	S												
	R (%)	96	92	84	94	84	94		95	92	91	89	85
CIUTADELLA S.	E												
	S												
	R (%)	63	97	92	97	94	88	98	97	95	94	95	97
ES MERCADAL	E												
	S												
	R (%)		82	60	81	56	67	32	38	19	84	65	69
ES MIGJORN GRAN	E												
	S												
	R (%)		31	83	95	99	89	99	97	99	97	97	99
MAÓ- ES CASTELL	E												
	S												

INDICADORS BÀSICS

	R (%)		87	96	95	99	99	98	97		96	96	91
	E												
	S												
ST. CLIMENT	R (%)		92	68	80	92	98	96	98	99	99	99	97
	E												
	S												
ST.LLUIS	R (%)		4	86	97	95	98	97	94	98	97	95	94

PARÀMETRE: Sòlids en Suspensió (mg/l) VALORS MÀXIMS ZONES SENSIBLES decret 49/03: SS= 35 mg/l o 70% reducció													
EDAR	ANY	2005											
	Unitats: mg/l	Gener	Febrer	Març	Abril	Maig	Juny	Juliol	Agost	Setembre	Octubre	Novembre	Desembre
ALAIOR	E	610	370	460	383	282	520	433	295	258	630	340	380
	S	7	18	19	10	4	20	6	31	23	20	13	9
	R (%)	99	95	96	97	99	96	99	89	91	97	96	98
CALA'N PORTER	E	271	467	180	190	309	580	293	409	260	460	262	220
	S	11	6	13	23	12	6	13	17	7	37	8	14
	R (%)	96	99	93	88	96	99	96	96	97	92	97	94
CALA GALDANA	E		4	28	167	350	310	188	200	215	252	64	
	S		14	3	8	18	11	13	45	12	11	16	20
	R (%)		-250	89	95	95	96	93	78	94	96	75	
CIUTADELLA N.	E		55	138	314	333	300	180	192	230	252	240	190
	S		30	2	18	15	21	20	31	21	15	9	11
	R (%)		45	99	94	95	93	89	84	91	94	96	94
CIUTADELLA S.	E			340	170	490	317	293	340	330	320	220	170
	S			13	20	21	17	8	7	19	27	45	36
	R (%)			96	88	96	95	97	98	94	92	80	79
ES MERCADAL	E		67	100	248	333	280	167	270	308	327	100	108
	S		39	51	65	60	79	81	73	180	59	70	15
	R (%)		42	49	74	82	72	51	73	42	82	30	86
ES MIGJORN	E		200	278	140	317	420	287	223	417	120	167	

GRAN	S		7	4	8	11	7	2	3	33	7	6	
	R (%)		97	99	94	97	98	99	99	92	94	96	
MAÓ- ES CASTELL	E	485	254	207	280	520	313	493	155	280	410	235	240
	S	15	5	5	4	10	2	2	20	4	5	18	15
	R (%)	97	98	98	99	98	99	100	87	99	99	92	94
ST. CLIMENT	E	11250	264	469	420	510	387	293	603	667	780	540	390
	S	19	20	14	54	29	3	8	15	2	6	26	10
	R (%)	100	92	97	87	94	99	97	98	100	99	95	97
ST.LLUIIS	E	315	123	133	133	190	187	321	283	153	160	207	350
	S	6	50	10	4	4	14	8	5	17	9	14	19
	R (%)	98	59	92	97	98	93	98	98	89	94	93	95

PARÀMETRE: Sòlids en Suspensió (mg/l)													
VALORS MÀXIMS ZONES SENSIBLES decret 49/03: SS= 35 mg/l o 70% reducció													
EDAR	ANY	2006											
	Unitats: mg/l	Gener	Febrer	Març	Abril	Maig	Juny	Juliol	Agost	Setembre	Octubre	Novembre	Desembre
ALAIOR	E	340	1410	327	350	440	430	307	470	400	560	337	360
	S	17	15	9	34	143	204	39	18	12	85	319	147
	R (%)	95	99	97	90	68	53	87	96	97	85	5	59
CALA'N PORTER	E	350	370	513	320	500	150	380	395	419	420	350	210
	S	8	12	9	7	3	4	7	4	7	7	12	9
	R (%)	98	97	98	98	99	97	98	99	98	98	97	96
CALA GALDANA	E	63	27	75	130	156	107	103	155	117	1198	783	166
	S	23	14	9	10	18	11	8	9	13	8	6	6
	R (%)	63	48	88	92	88	90	92	94	89	99	99	96
CIUTADELLA N.	E	118	175	108	271	295	228	232	325	391	298	330	221
	S	5	6	4	16	9	20	7	16	17	12	7	14
	R (%)	96	97	96	94	97	91	97	95	96	96	98	94
CIUTADELLA S.	E	165	183	162	711	233	148	162	177	661	661	660	319
	S	19	6	6	37	6	9	8	20	36	36	21	45
	R (%)	89	97	97	95	98	94	95	89	95	95	97	86

INDICADORS BÀSICS

ES MERCADAL	E	70	80	123	500	193	252	240	175	150	810	270	90
	S	14	40	27	37	43	27	50	122	125	100	124	55
	R (%)	80	50	78	93	78	89	79	30	17	88	54	39
ES MIGJORN GRAN	E	208	247	252	248	120	116	96	287	248	1687	265	707
	S	19	4	2	2	9	8	8	15	6	10	7	10
	R (%)	91	98	99	99	92	93	92	95	98	99	98	0
MAÓ- ES CASTELL	E	696	87	992	1465	536	935	625	1450	285	128	743	675
	S	12	8	6	5	5	7	8	6	8	6	23	7
	R (%)	98	91	99	100	99	99	99	100	97	95	97	99
ST. CLIMENT	E	470	370	387	320	333	190	380	220	188	120	380	410
	S	21	38	44	7	6	8	20	23	23	11	7	18
	R (%)	96	90	89	98	98	96	95	90	88	91	98	96
ST.LLUIS	E	1350	200	137	120	240	155	220	200	136	330	330	280
	S	13	8	10	8	13	17	15	24	7	9	8	15
	R (%)	99	96	93	93	95	89	93	88	95	97	98	95
FERRERIES	E	90	688	268	538	628	480	466	293	173	842	270	387
	S	6	13	16	9	15	8	10	22	16	7	6	7
	R (%)	94	98	94	98	98	98	98	93	91	99	98	98

PARÀMETRE: Sòlids en Suspensió (mg/l)													
VALORS MÀXIMS ZONES SENSIBLES decret 49/03: SS= 35 mg/l o 70% reducció													
EDAR	ANY	2007											
	Unitats: mg/l	Gener	Febrer	Març	Abril	Maig	Juny	Juliol	Agost	Setembre	Octubre	Novembre	Desembre
ALAIOR	E	608	183	580	420	460	492	607	339	313	419	367	369
	S	158	74	32	17	41	15	2	5	28	21	64	10
	R (%)	74	60	94	96	91	97	100	99	91	95	83	97
CALA'N PORTER	E	562	167	180	508	475	390	400	471	367	490	243	267
	S	8	13	13	9	10	12	9	12	4	4	7	4
	R (%)	99	92	93	98	98	97	98	97	99	99	97	99
CALA	E	48	64	68	178	150	200	167	206	245	240	60	64

INDICADORS BÀSICS

GALDANA	S	11	9	42	2	2	7	9	8	3	10	9	4
	R (%)	77	86	38	99	99	97	95	96	99	96	85	94
CIUTADELLA N.	E	131	280	182	283	200	187	167	332	230	167	175	147
	S	7	11	12	13	174	6	3	115	11	14	62	8
CIUTADELLA S.	R (%)	95	96	93	95	13	97	98	65	95	92	65	95
	E	375	425	225	207	245	227	169	415	233	225	178	235
ES MERCADAL	S	5	9	9	6	7	12	42	17	11	20	7	12
	R (%)	99	98	96	97	97	95	75	96	95	91	96	95
ES MIGJORN GRAN	E	73	247	125	273	113	223	225	285	144	193	32	152
	S	42	136	64	31	60	131	125	94	175	50	47	40
ES MAÓ- ES CASTELL	R (%)	42	45	49	89	47	41	44	67	-22	74	-47	74
	E	200	212	141	52	160	250		432	46	229	132	153
ST. CLIMENT	S	12	21	5	6	4	8	6	15	8	9	8	5
	R (%)	94	90	96	88	98	97		97	83	96	94	97
ST. LLUIS	E		288	310	514	218	380	1050	256	293	200	417	227
	S		13	14	7	3	21	15	13	4	15	18	7
FERRERIES	R (%)		95	95	99	99	94	99	95	99	93	96	97
	E		153	509	540	427	490	187	492	253	330	293	133
ST. LLUIS	S		13	28	10	2	16	3	9	4	7	15	9
	R (%)		92	94	98	100	97	98	98	98	98	95	93
ST. LLUIS	E	219	369	670	980	236	410	360	511	467	264	293	220
	S	8	12	34	5	6	25	19	15	9	9	7	7
FERRERIES	R (%)	96	97	95	99	97	94	95	97	98	97	98	97
	E	590	570	318	93	290	243	330	398	75	68	213	285
FERRERIES	S	40	67	42	81	23	25	10	13	35	16	35	22
	R (%)	93	88	87	13	92	90	97	97	53	76	84	92

PARÀMETRE: Sòlids en Suspensió (mg/l) VALORS MÀXIMS ZONES SENSIBLES decret 49/03: SS= 35 mg/l o 70% reducció													
EDAR	ANY	2008											
	Unitats: mg/l	Gener	Febrer	Març	Abril	Maig	Juny	Juliol	Agost	Setembre	Octubre	Novembre	Desembre

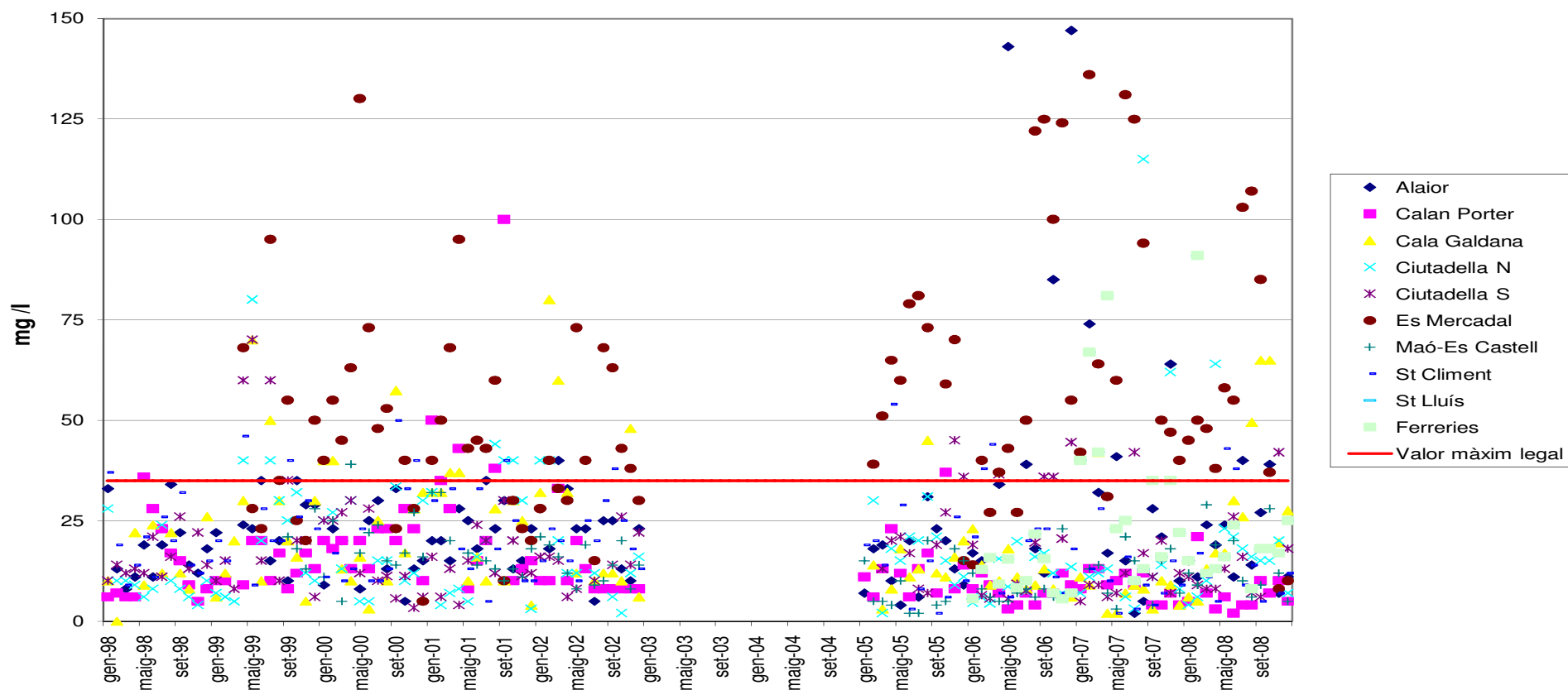
INDICADORS BÀSICS

ALAIOR	E	290	340	300	350	340	250	381	303	350	416	160	200
	S	15	11	24	19	24	11	40	14	27	39	7	11
	R (%)	94,8	96,8	92,0	94,6	92,9	95,6	89,5	95,4	92,3	90,6	95,6	94,5
CALA'N PORTER	E	110	200	140	100	400	277	170	206	200	370	180	110
	S	5	21	7	3	6	2	4	4	10	7	10	5
	R (%)	95,5	89,5	95,0	97,0	98,5	99,3	97,6	98,1	95,0	98,1	94,4	95,5
CALA GALDANA	E	32	26	130	120	120	400	60	170	346,5	346,5	227,5	800
	S	6	5	13	17	17	30	26	49,5	65	65	19,5	27,5
	R (%)	81,3	80,8	90,0	85,8	85,8	92,5	56,7	70,9	81,2	81,2	91,4	96,6
CIUTADELLA N.	E	130	120	310	190	280	240	165	230	255	255	250	70
	S	4	6	10	64	23	21	18	16	15	15	20	7
	R (%)	96,9	95,0	96,8	66,3	91,8	91,3	89,1	93,0	94,1	94,1	92,0	90,0
CIUTADELLA S.	E	370	200	150	170	220	320	290	230	250		190	940
	S	11	9	8	8	13	26	16	7	6		42	18
	R (%)	97,0	95,5	94,7	95,3	94,1	91,9	94,5	97,0	97,6	#iDIV/0!	77,9	98,1
ES MERCADAL	E	200	120	120	83	70	90	168	220	150	96	25	547
	S	45	50	48	38	58	55	103	107	85	37	8	10
	R (%)	77,5	58,3	60,0	54,2	17,1	38,9	38,7	51,4	43,3	61,5	68,0	98,2
ES MIGJORN GRAN	E	340	360	210	753,5	160	180	580	1050	152	152	1950	155
	S	5	7	7	54	96	44	32	71	29,5	29,5	19	14
	R (%)	98,5	98,1	96,7	92,8	40,0	75,6	94,5	93,2	80,6	80,6	99,0	91,0
MAÓ- ES CASTELL	E	240	271	160	1495	550	345	665	780	305	310	250	245
	S	12	9	29	19	16	20	10	6	9	28	12	5
	R (%)	95,0	96,7	81,9	98,7	97,1	94,2	98,5	99,2	97,0	91,0	95,2	98,0
ST. CLIMENT	E	220	343	250	160	250	340	270	320	220	340	230	230
	S	177	17	11	5	43	38	9	14	5	18	7	12
	R (%)	19,5	95,0	95,6	96,9	82,8	88,8	96,7	95,6	97,7	94,7	97,0	94,8
ST.LLUIIS	E	270	190	390	270	630	180	289	295	250	250	210	180
	S	4	7	11	4	8	18	14	16	13	14	5	22
	R (%)	98,5	96,3	97,2	98,5	98,7	90,0	95,2	94,6	94,8	94,4	97,6	87,8

	E	200	930	240	370	500	550	300	75	290	290	120	110
	S	15	91	12	13	16	24	195	8	18	18	17	25
FERRERIES	R (%)	92,5	90,2	95,0	96,5	96,8	95,6	35,0	89,3	93,8	93,8	85,8	77,3

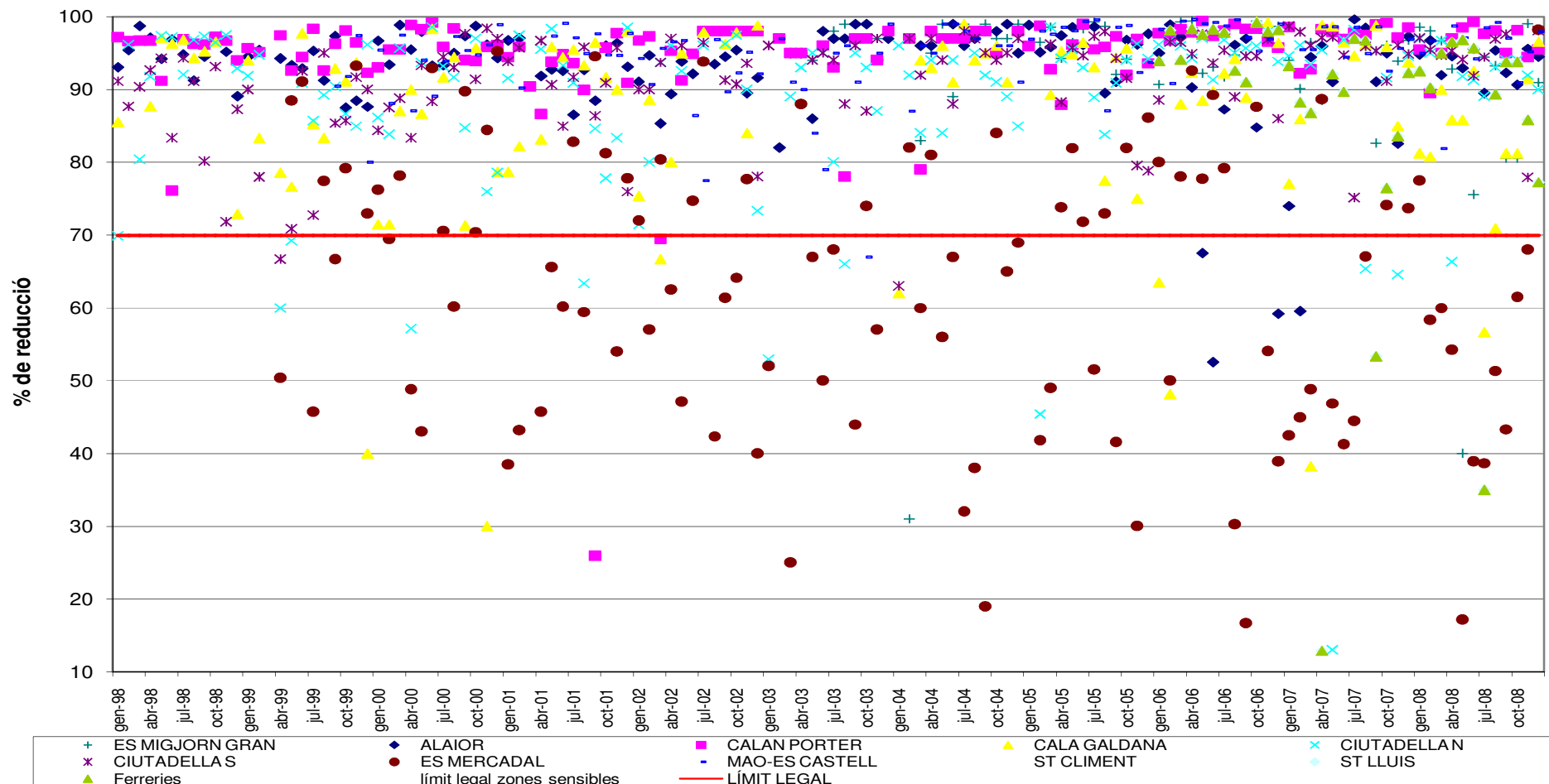
E: Entrada - Entry; S:Sortida - Exit; R: Rendiment en % - yield in %. Font: IBASAN. Elaboració: OBSAM

Gràfic 1. Valors mensuals de Sòlids en suspensió a la sortida de les EDARs d'ABAQUA de Menorca.



Font: ABAQUA. Elaboració: OBSAM

Gràfic 2. Valors mensuals de reducció dels sòlids en suspensió a les estacions depuradores d'ABAQUA a Menorca.



Nota: el límit legal és el mínim percentatge de reducció permès per llei a zones sensibles. Així els valors per sota del 70% no compleixen la legalitat.

Font: ABAQUA. Elaboració: OBSAM