

I.c.4.2. DEPURACIÓ I REUTILITZACIÓ. Volum d'aigua depurada a les EDAR de Menorca 1998-2016.

L'aigua consumida en els nuclis urbans de Menorca és dirigida a les estacions depuradores d'aigües residuals per al seu tractament i posterior vessament al mar o als torrents.

Tot i això, els habitatges aïllats i les anomenades zones rurals on no arriba la xarxa de distribució ni de clavegueram solen ser dotats de pous negres, que en la seva majoria són un focus important de contaminació de l'aqüífer per nitrats i coliforms fecals, a més dels químics utilitzats en l'àmbit domèstic. Cal dir però, que hi ha moltes alternatives ecològiques per a la depuració d'aigües domèstiques per a cases aïllades o grups de cases sense la necessitat de connectar-se a la xarxa de clavegueram amb les obres i inversions que això suposa, i donant a més la possibilitat de reutilització d'aigua per a certs usos.



Mapa de les EDAR de Menorca gestionades per ABAQUA



Foto: EDAR Es Castell. ABAQUA

Al conjunt d'Estacions Depuradores d'Aigües Residuals (EDAR) de Menorca gestionades per ABAQUA, és a dir un total d'onze estacions, es depuren uns 7,5 milions de m³ d'aigües residuals cada any. El volum depurat a l'EDAR de Ciutadella Sud suposa un 40% del volum total d'aigües residuals urbanes de l'illa.

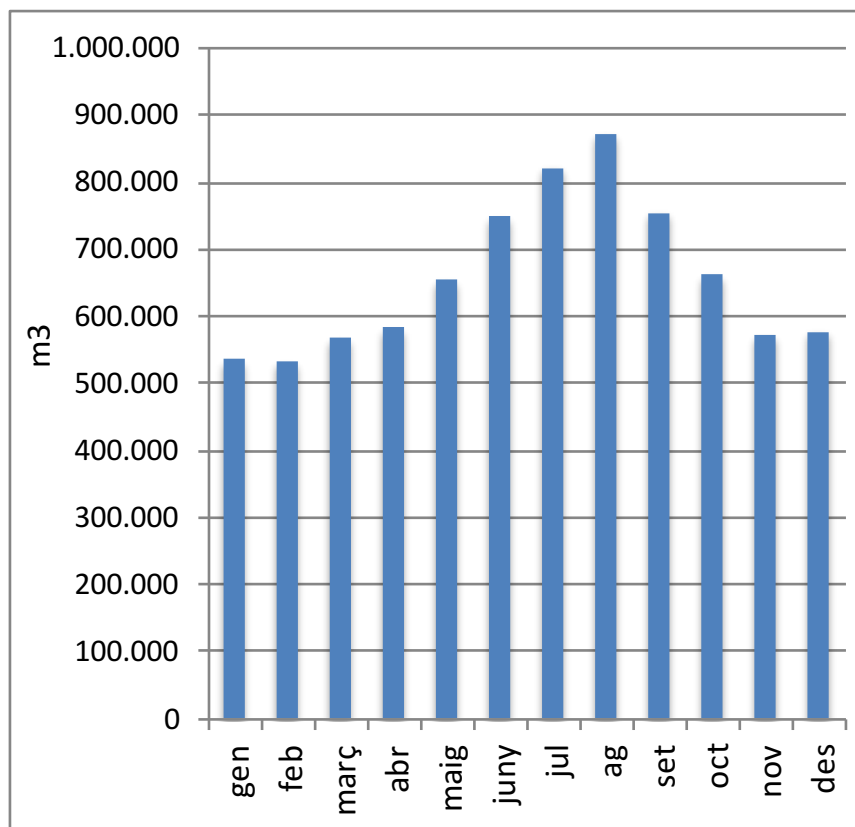
Es pot observar en els diversos gràfics l'estacionalitat que pateixen algunes de les estacions depuradores lligada a l'estacionalitat en el consum d'aigua a causa del turisme, sobretot a les situades a les zones més turístiques com Cala Galdana, Ciutadella Nord o Sant Lluís.

Taula 1. Cabals depurats a les EDAR gestionades per ABAQUA a Menorca. Dades pel total de Menorca. 1998-2016.

any	gen	feb	març	abr	maig	juny	jul	ag	set	oct	nov	des	anual
1998	301.766	277.251	307.278	351.563	476.191	508.627	565.072	572.181	525.606	474.670	362.901	367.642	5.090.748
1999	343.330	314.558	329.097	387.752	520.172	572.343	591.810	728.064	618.062	441.751	603.000	500.475	5.950.414
2000	504.043	463.939	506.473	549.408	697.721	740.862	786.903	846.761	769.528	732.211	579.596	570.210	7.747.655
2001	584.658	584.111	538.773	469.243	797.734	826.405	874.585	927.989	837.564	736.560	641.639	624.386	8.443.647
2002	588.953	545.423	615.633	656.343	722.164	836.678	922.541	917.508	895.451	738.685	668.285	624.855	8.732.519
2003	263.982	309.602	309.410	175.319	462.404	827.242	838.546	931.243	778.471	666.109	513.987	279.949	6.356.264
2004	404.440	580.266	613.642	645.758	659.230	786.084	894.830	987.706	690.124	649.677	554.975	548.619	8.015.351
2005	278.275	306.975	618.198	595.316	635.347	721.520	821.688	853.271	737.515	758.427	426.419	223.199	6.976.150
2006	628.657	536.381	606.417	793.799	644.223	764.423	816.345	880.029	801.894	695.269	526.020	588.790	8.282.247
2007	504.213	495.780	591.144	626.074	689.388	763.222	795.471	831.529	751.096	648.632	525.232	523.877	7.745.658
2008	492.675	480.449	528.875	516.308	606.286	688.908	701.725	757.421	688.056	618.601	542.661	571.376	7.193.341
2009	573.982	499.988	545.877	599.926	650.725	654.142	792.331	792.665	722.709	558.625	438.284	527.498	7.356.752
2010	464.781	474.226	505.952	535.639	569.008	674.998	794.524	795.351	713.691	656.486	662.606	616.508	7.463.770
2011	572.650	587.794	616.493	527.807	605.645	681.224	784.660	835.563	726.597	566.243	567.470	372.448	7.444.594
2012	471.634	518.461	487.765	525.935	598.907	703.943	742.714	820.167	685.063	590.344	514.849	320.698	6.980.480
2013	459.475	425.794	528.132	532.848	605.350	657.295	763.844	723.153	413.041	387.765	518.592	508.193	6.523.482
2014	467.013	408.355	429.453	452.759	542.274	621.586	700.114	716.943	650.581	554.596	557.088	581.552	6.682.314
2015	495.683	591.759	565.052	504.707	616.567	691.788	779.770	889.505	801.287	608.927	491.222	460.329	7.496.596
2016	487.321	486.796	526.406	531.294	686.031	734.406	855.884	907.284	789.951	685.532	516.352	555.545	7.762.802
mitjana	534.534	532.398	567.350	582.349	655.100	749.305	823.160	873.240	756.087	661.192	572.694	577.843	7.557.098

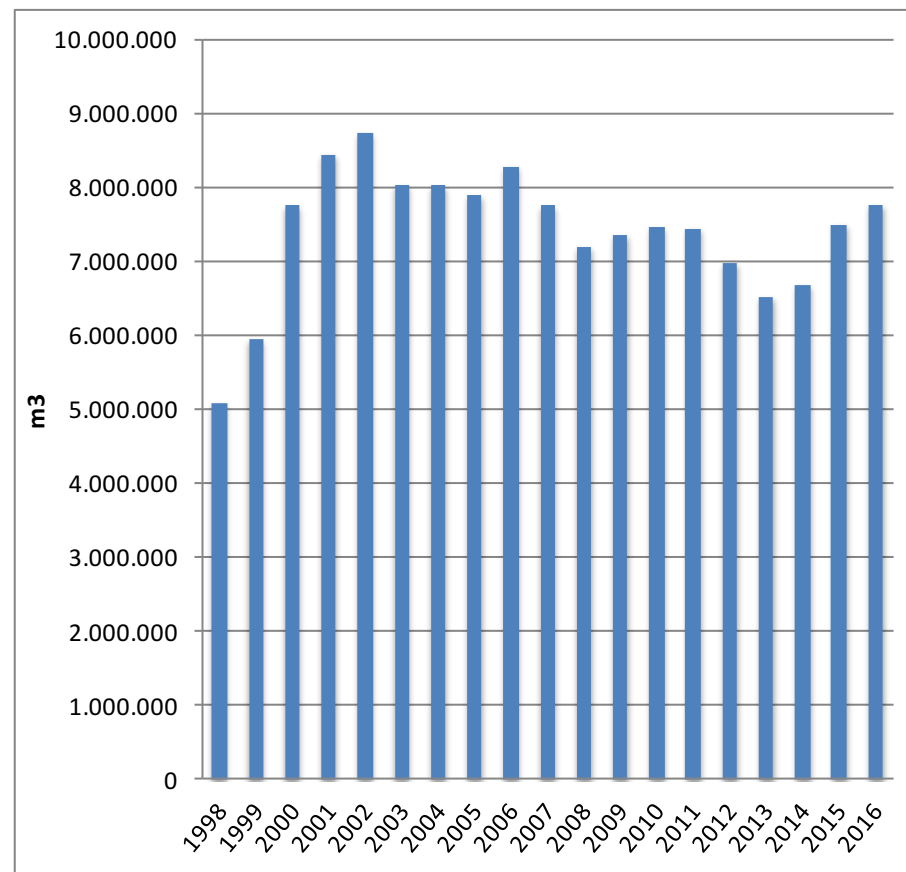
Font: ABAQUA. Elaboració: OBSAM. Unitats: m³.

Gràfic 1. Cabals depurats totals a les EDAR gestionades per ABAQUA a Menorca. Mitjana mensual. 1998-2016.



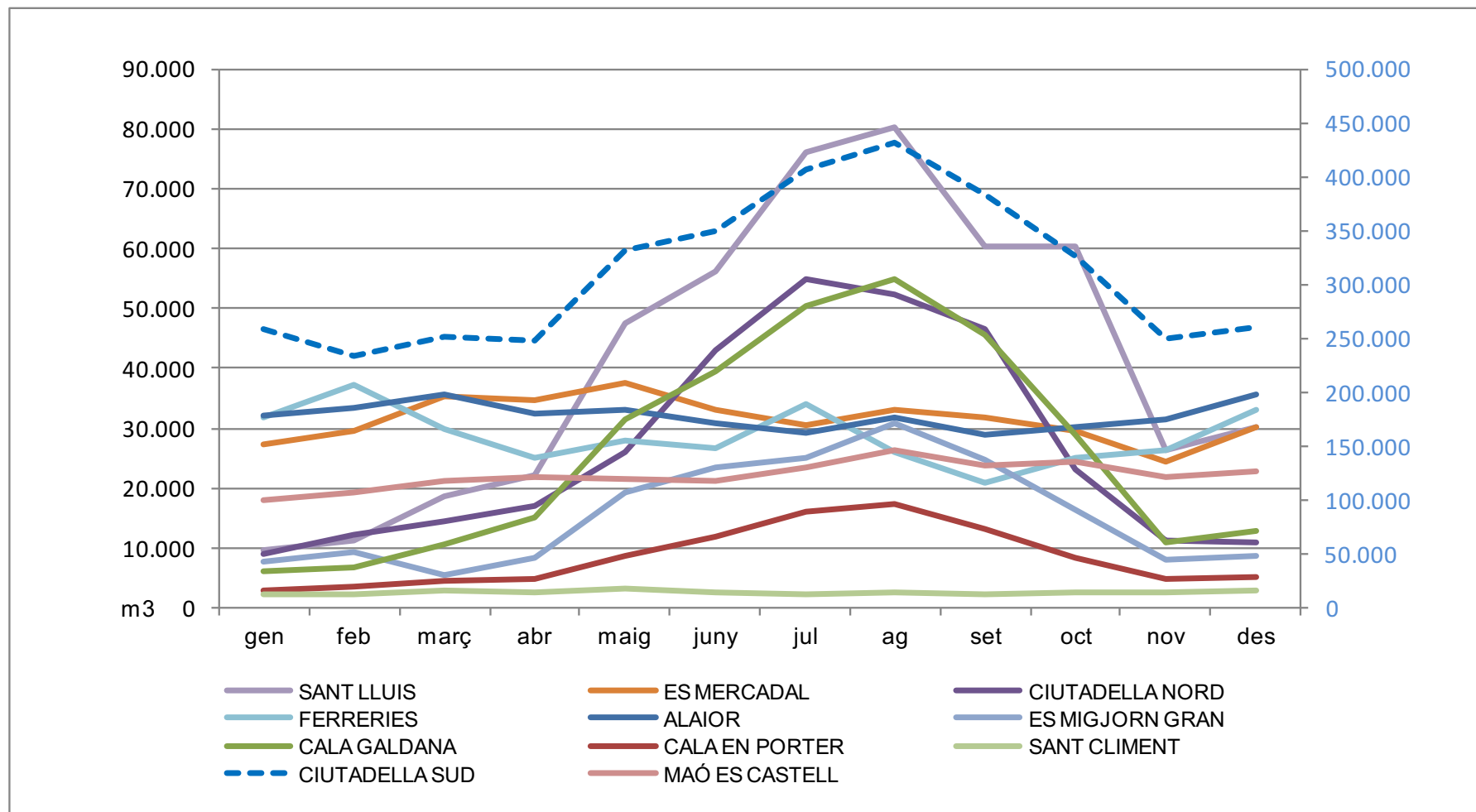
Font: ABAQUA. Elaboració: OBSAM.

Gràfic 2. Cabal total depurat a les EDAR gestionades per ABAQUA a Menorca. Cabals totals anuals. 1998-2016.



Font: ABAQUA. Elaboració: OBSAM.

Gràfic 3. Cabals mensuals gestionats a les diferents EDAR de Menorca. 2016.



Font: ABAQUA. Elaboració: OBSAM.

Nota: El cabal de Ciutadella Sud s'assenyala a l'eix vertical de la dreta. Així s'aprecia el seu comportament estacional com en altres EDAR, però amb un cabal mig molt superior a la resta de depuradores de Menorca.

Taula 2. Cabals depurats a les EDAR gestionades per ABAQUA a Menorca. 1998-2016.

EDAR	gen	feb	març	abr	maig	juny	jul	ag	set	oct	nov	des	ANUAL
1998													
Alaior	41.584	36.905	43.284	42.047	42.250	43.226	46.359	51.240	47.823	50.591	51.153	50.946	547.408
Cala en Porter	10.299	10.877	10.195	11.877	12.191	17.814	24.250	24.250	26.366	17.122	16.548	14.291	196.080
Cala Galdana	5.470	4.823	5.394	7.710	24.510	31.230	34.650	39.742	35.250	22.382	6.480	6.634	224.275
Ciutadella Nord	9.552	9.576	15.012	32.304	66.552	74.064	83.772	89.364	78.408	62.700	14.328	10.344	545.976
Ciutadella Sud	195.690	178.330	192.860	208.920	279.930	283.380	309.530	289.650	273.310	266.940	223.370	230.630	2.932.540
Es Mercadal													
Es Migjorn													
Maó – Es Castell													
Sant Climent	6.810	6.261	7.196	6.985	6.986	7.056	7.297	7.656	6.604	6.679	7.586	7.764	84.880
Sant Lluís	32.361	30.479	33.337	41.720	43.772	51.857	59.214	70.279	57.845	48.256	43.436	47.033	559.589
1999													
Alaior	38.903	36.898	39.804	35.234	43.472	41.623	47.977	50.710	44.213	44.886	38.901	37.233	499.854
Cala en Porter	11.672	11.969	7.901	13.725	21.739	27.098	40.657	49.922	41.612	36.394	28.270	23.440	314.399
Cala Galdana	5.580	4.928	5.642	9.300	23.940	32.880	34.710	45.130	35.790	24.050	9.210	2.340	233.500
Ciutadella Nord	10.188	9.528	11.584	20.000	50.917	64.932	60.528	83.032	68.391	49.560	29.196	7.237	465.093
Ciutadella Sud	229.860	207.080	220.510	224.380	270.760	275.310	259.588	335.685	296.520	206.080	257.350	192.690	2.975.813
Es Mercadal				38.745	47.399	57.980	46.151	47.532	40.479	25.918	42.744	34.017	380.965
Es Migjorn													
Maó – Es Castell											147.830	147.657	295.487
Sant Climent	6.904	6.242	5.982	6.485	7.214	6.752	6.860	7.718	6.783	6.469	6.471	7.677	81.557
Sant Lluís	40.223	37.913	37.674	39.883	54.731	65.768	95.339	108.335	84.274	48.394	43.028	48.184	703.746
2000													
Alaior	39.258	35.112	38.778	41.554	43.344	46.017	46.158	50.816	44.144	48.719	45.020	46.150	525.070
Cala en Porter	22.877	21.620	22.948	22.502	29.694	33.650	36.993	49.618	36.819	44.331	21.446	21.357	363.855
Cala Galdana	1.830	2.280	2.730	11.290	31.050	37.230	39.270	42.130	39.790	36.310	11.560	4.730	260.200
Ciutadella Nord	8.394	9.057	9.741	24.779	56.039	67.400	76.651	87.678	76.532	55.843	12.676	9.693	494.483
Ciutadella Sud	218.750	196.880	215.200	229.340	272.950	286.960	288.030	299.390	290.460	271.090	222.340	223.620	3.015.010
Es Mercadal	43.570	43.192	45.819	47.693	52.909	57.057	54.121	54.455	47.208	49.037	60.208	61.405	616.674
Es Migjorn													
Maó – Es Castell	114.823	103.859	115.702	116.828	132.862	130.073	138.396	142.020	143.137	142.258	134.683	129.486	1.544.127
Sant Climent	6.824	6.545	7.373	7.194	7.537	7.095	7.220	7.596	6.672	7.302	7.349	7.554	86.261
Sant Lluís	47.717	45.394	48.182	48.228	71.336	75.380	100.064	113.058	84.766	77.321	64.314	66.215	841.975
2001													
Alaior	43.694	49.754	31.992	45.180	43.344	46.741	48.603	50.542	50.542	47.452	47.426	96.694	601.964
Cala en Porter	22.877	30.769	22.948	31.182	29.694	36.680	42.002	48.181	42.238	33.689	17.820	25.658	383.738
Cala Galdana	4.425	4.750	4.950	15.200	38.200	38.120	38.240	50.360	49.630	28.320	19.120	4.760	296.075

EDAR	gen	feb	març	abr	maig	juny	jul	ag	set	oct	nov	des	ANUAL
Ciudadella Nord	9.780	10.038	11.500	20.464	49.020	64.536	67.694	84.374	79.018	67.386	67.386	9.874	541.070
Ciudadella Sud	266.520	250.020	246.700	248.760	362.960	366.730	386.730	387.590	334.460	323.870	253.620	225.640	3.653.600
Es Mercadal	52.537	49.767	52.790	47.983	52.909	54.673	55.297	54.476	48.600	42.103	36.867	57.191	605.193
Es Migjorn													
Maó – Es Castell	132.448	128.762	122.986		142.734	132.362	144.405	154.687	146.018	133.577	153.427	126.189	1.517.595
Sant Climent	7.331	8.308	7.373	7.003	7.537	7.196	7.391	7.055	6.601	6.879	6.582	7.176	86.432
Sant Lluís	45.046	51.943	37.534	53.471	71.336	79.367	84.223	90.724	80.457	53.284	39.391	71.204	757.980
Alaior	45.998	41.536	45.998	50.351	49.858	61.007	63.325	66.980	63.963	56.273	55.560	68.133	668.982
Cala en Porter	16.223	16.887	21.887	25.118	27.242	41.468	43.228	49.902	36.792	35.285	34.587	26.606	375.225
Cala Galdana	4.430	4.520	4.670	5.160	19.200	32.500	19.200	32.500	42.960	37.840	25.598	25.598	254.175
Ciudadella Nord	10.127	10.343	13.006	23.049	49.583	62.500	75.705	62.500	75.899	65.200	26.892	26.892	501.695
Ciudadella Sud	267.580	262.550	280.120	284.830	283.440	349.235	398.070	349.235	349.235	242.350	237.900	217.690	3.522.235
Es Mercadal	47.793	45.056	56.868	57.213	63.965	68.774	73.644	79.573	68.568	49.054	52.901	43.493	706.902
Es Migjorn													
Maó – Es Castell	130.046	117.454	133.048	147.565	148.240	137.060	155.641	166.694	149.936	161.236	156.771	153.897	1.757.588
Sant Climent	7.057	6.351	6.979	7.162	7.373	7.017	6.988	7.409	6.441	7.620	7.312	7.412	85.121
Sant Lluís	59.699	40.726	53.057	55.895	73.263	77.118	86.740	102.716	101.657	83.827	70.764	55.134	860.596
Alaior		48.508	50.557	0	0	53.874	55.964	59.761	57.253	51.863	51.493	82.414	511.687
Cala en Porter	6.893	6.256	7.371	7.792	14.787	18.458	18.125	21.615	17.843	14.610	16.120	16.471	166.341
Cala Galdana		7.895	8.211	15.687	12.992		21.888	25.088	15.720	12.288			119.769
Ciudadella Nord	18.255		19.084	19.664	40.449	65.026	72.600	104.338	75.980	64.110	24.680		504.186
Ciudadella Sud	193.110				185.204	378.630	338.630	347.650	308.740	242.350	198.480		2.192.794
Es Mercadal	45.724	43.890	46.969	0	0	61.724	64.471	67.025	58.584	45.579	44.884		478.850
Es Migjorn					17.667	23.035	23.035	29.601	17.565	13.606	9.470		133.979
Maó – Es Castell		151.999	124.208	111.571	138.180	133.111	152.381	160.798	154.593	156.766	139.377	149.804	1.572.788
Sant Climent		6.173	6.427	0	0	7.107	7.190	7.232	6.521	7.250	6.947	7.294	62.141
Sant Lluís		44.881	46.583	20.605	53.125	86.277	84.262	108.135	65.672	57.687	22.536	23.966	613.729
Alaior	38.798	49.754	38.995	47.766	26.802	32.850	27.038	57.916	19.148	44.995	77.636	70.338	532.036
Cala en Porter	14.714	23.828	22.418	28.150	20.357	25.193	31.271	42.712	19.438	17.732	8.780	5.869	260.462
Cala Galdana	3.603	3.775	1.849	6.204	15.472	21.023	25.031	30.585	24.629	23.734	13.840	12.975	182.720
Ciudadella Nord	20.320	28.620	29.140	29.180	42.684	63.909	78.504	82.765	60.342	36.551	25.023	24.733	521.771
Ciudadella Sud	122.470	255.770	272.490	287.750	289.260	369.398	410.921	416.587	264.378	259.031	203.290	197.210	3.348.555
Es Mercadal	51.757	49.767	54.829	52.598	37.176	35.584	42.691	54.097	40.552	35.800	41.736	50.891	547.478
Es Migjorn	4.936	4.928	11.471	10.444	14.318	17.354	25.864	20.985	18.629	12.071	6.837	5.587	153.424

EDAR	gen	feb	març	abr	maig	juny	jul	ag	set	oct	nov	des	ANUAL
Maó – Es Castell	140.580	137.823	146.851	150.345	159.611	149.712	163.569	175.689	161.545	163.396	144.585	150.277	1.843.983
Sant Climent	7.262	7.330	7.176	7.083	2.000	1.932	2.105	2.697	2.268	2.810	2.485	2.555	47.703
Sant Lluís		18.671	28.423	26.238	51.550	69.129	87.836	103.673	79.195	53.557	30.763	28.184	577.219
Alaior	55.522	58.574	54.359	50.514	39.578	34.789	30.066	32.816	31.296	49.283	67.383		504.180
Cala en Porter	6.893	6.256	7.371	7.792	14.787	18.458	18.125	21.615	17.843	14.610	16.120	16.471	166.341
Cala Galdana		7.895	8.211	15.687	12.992	21.888	25.088	15.720	12.288		16.120		135.889
Ciutadella Nord		18.095	19.421	22.458	36.167	47.655	55.314	54.726	52.258	30.103	25.800		361.997
Ciutadella Sud			299.860	253.220	284.290	324.600	357.060	377.020	346.150	398.400	103.620		2.744.220
Es Mercadal	40.071	41.423	47.215	36.347	40.784	32.303	51.920	58.359	36.578	27.001	28.518	24.005	464.524
Es Migjorn		5.634	5.953	36.060	12.986	17.242	42.736	21.259	19.320	12.554			173.744
Maó – Es Castell	146.942	141.962	144.958	136.047	135.452	136.104	153.453	157.263	142.751	163.183	139.638	152.710	1.750.463
Sant Climent	2.007	1.911	2.213	2.128	2.126	2.187	2.686	3.015	2.139	1.976	1.966	2.049	26.403
Sant Lluís	26.840	25.225	28.637	35.063	56.185	86.294	85.240	111.478	76.892	61.317	27.254	27.964	648.389
Alaior	95.193	71.278	63.433	60.453	41.440	42.698	44.122	44.122	42.699	44.122	42.699	49.606	641.865
Cala en Porter	12.158	15.502	6.652	7.375	8.416	13.658	13.853	19.872	18.075	10.269	8.945	5.471	140.246
Cala Galdana	2.240	1.856	4.495	3.577	11.392	17.344	18.368	21.376	19.328	22.800	8.645	3.835	135.256
Ciutadella Nord	27.590	11.542	16.368	9.950	33.676	52.479	58.163	63.773	47.525	25.956	19.965	8.199	375.186
Ciutadella Sud	217.370	202.320	255.595	463.720	288.710	334.690	345.770	383.250	360.990	297.540	229.870	256.220	3.636.045
Es Mercadal	40.492	26.439	37.212	31.530	25.397	34.403	37.752	48.503	39.651	33.875	23.792	35.523	414.569
Es Migjorn	32.050	7.476	11.935	23.094	16.705	23.850	20.981	20.272	19.161	15.053	9.921	17.063	217.561
Maó – Es Castell	148.378	146.104	150.540	133.249	132.340	141.185	151.002	140.581	143.440	153.276	121.001	139.819	1.700.915
Sant Climent	2.242	1.764	1.718	1.700	1.742	1.746	1.793	2.186	1.893	1.774	1.598	2.140	22.296
Sant Lluís	26.824	25.220	29.174	30.496	55.093	69.346	92.989	97.758	73.292	56.869	22.859	29.639	609.559
Ferrerries	24.120	26.880	29.295	28.655	29.312	33.024	31.552	38.336	35.840	33.735	36.725	41.275	388.749
Alaior	45.545	44.993	44.950	44.950	44.950	43.500	44.950	44.950	43.500	44.950	43.500	44.950	535.688
Cala en Porter	2.433	2.277	3.968	6.299	13.117	13.375	16.270	20.276	15.937	11.502	7.557	4.579	117.590
Cala Galdana	1.430	1.820	3.770	7.085	12.415	18.590	22.100	23.595	20.800	12.415	7.020	2.990	134.030
Ciutadella Nord	8.970	9.669	16.480	20.617	31.602	48.018	53.899	60.555	52.415	30.150	13.955	10.040	356.370
Ciutadella Sud	231.870	214.720	266.430	257.410	324.190	348.720	325.710	374.120	345.210	293.010	235.070	267.250	3.483.710
Es Mercadal	23.594	28.875	39.991	47.825	36.433	38.880	26.049	14.504	21.920	22.072	13.089	4.412	317.644
Es Migjorn	7.522	10.319	13.030	15.968	24.753	33.522	43.523	20.989	8.802	7.958	5.720	6.501	198.607
Maó – Es Castell	117.247	129.971	142.844	148.210	130.678	129.928	145.435	146.591	139.982	158.112	150.088	131.020	1.670.106
Sant Climent	1.637	1.495	1.711	2.051	1.795	1.706	1.853	2.150	1.747	2.012	2.178	1.800	22.135
Sant Lluís	21.130	22.301	28.675	34.919	47.720	66.403	83.762	101.224	78.208	39.151	16.500	17.050	557.043

	EDAR	gen	feb	març	abr	maig	juny	jul	ag	set	oct	nov	des	ANUAL
2008	Ferreries	42.835	29.340	29.295	40.740	21.735	20.580	31.920	22.575	22.575	27.300	30.555	33.285	352.735
	Alaior	44.950	42.050	44.950	18.505	31.673	23.911	23.770	24.399	22.653	29.454	32.317	35.085	373.717
	Cala en Porter	4.348	3.667	5.855	5.456	10.175	12.370	15.252	18.303	14.238	10.988	5.919	4.078	110.649
	Cala Galdana	2.080	1.495	3.380	4.810	6.240	21.255	18.720	21.905	18.850	10.985	4.615	2.860	117.195
	Ciutadella Nord	8.741	12.439	17.334	18.111	32.754	40.045	55.434	53.530	46.469	31.336	16.448	11.723	344.364
	Ciutadella Sud	242.980	247.540	235.850	273.760	279.760	337.870	335.750	372.350	314.900	277.335	222.750	239.770	3.380.615
	Es Mercadal	3.392	2.820	4.715	6.811	11.219	13.500	9.066	14.380	45.710	45.467	54.358	65.884	277.322
	Es Migjorn	3.041	2.370	3.970	4.435	7.357	10.484	12.574	14.114	10.279	7.752	5.525	3.558	85.459
	Maó – Es Castell	131.543	122.145	141.609	128.894	147.504	144.652	140.957	139.255	137.115	147.193	150.092	151.864	1.682.823
	Sant Climent	1.790	1.538	2.061	1.743	1.941	1.919	2.359	2.989	2.942	3.089	3.544	3.126	29.041
Sant Lluís	17.050	17.400	38.281	24.278	44.273	53.922	63.483	74.461	53.165	36.102	22.628	25.039	470.082	
Ferreries	32.760	26.985	30.870	29.505	33.390	28.980	24.360	21.735	21.735	18.900	24.465	28.389	322.074	
2009	Alaior	33107	25650	28301	28076	23500	13500	13950	16275	18750	19375	13650	13950	248.084
	Cala en Porter	4308	4058	4173	5537	8015	11045	15164	18061	12908	7111	5045	4146	99.571
	Cala Galdana	2895	2689	2922	6543	13410	19123	22413	24464	21305	12499	3304	3626	135.193
	Ciutadella Nord	10142	12965	14223	19628	30950	39635	49157	55653	44098	26965	16560	9386	329.362
	Ciutadella Sud	237820	231599	254331	278050	318060	318930	409110	379270	350060	291570	235500	273040	3.577.340
	Es Mercadal	69974	38683	53202	64691	53516	44159	55578	56975	56693	28830	13995	16443	552.739
	Es Migjorn	7642	2954	2769	4701	8547	12698	14744	16826	12568	6827	4376	5609	100.261
	Maó – Es Castell	153173	136588	142379	141328	135897	128825	135312	139349	143015	131493	119832	162956	1.670.147
	Sant Climent	3154	2448	2887	3989	4473	3609	3111	3632	3333	3336	2997	2684	39.653
	Sant Lluís	24260	18477	17450	23418	30596	42498	53433	61894	46298	17819	11952	17585	365.680
Ferreries	27507	23877	23240	23965	23761	20120	20359	20266	13681	12800	11073	18073	238.722	
2010	Alaior	13950	12600	13950	13500	14725	16500	13950	13950	13500	17050	13500	13950	171.125
	Cala en Porter	3535	3956	3924	5204	7365	9650	14165	17806	13342	8352	5961	3798	97.058
	Cala Galdana	3304	1400	1051	5413	11857	16972	20119	25811	20548	14146	6338	3573	130.532
	Ciutadella Nord	9498	11807	15351	17136	26349	35227	51179	54611	40864	26712	16252	10665	315.651
	Ciutadella Sud	239450	247620	247030	288060	280860	370980	422510	419440	362450	331400	293410	310020	3.813.230
	Es Mercadal	15836	34659	45091	37292	30923	32.736	32.111	10205	33350	35370	66097	64606	438.276
	Es Migjorn	4126	6455	4951	7117	12910	16496	26921	26558	21051	13020	13963	14622	168.190
	Maó – Es Castell	137323	118441	131508	119489	122946	115129	130684	133633	133530	151585	171308	139674	1.605.250
	Sant Climent	1908	2416	2790	2793	3524	3314	3608	3031	2507	3114	3065	2380	34.450
	Sant Lluís	15405	16906	20896	20391	38007	42858	65349	74954	57051	37020	43778	29579	462.194
Ferreries	20446	17966	19410	19244	19542	15136	13928	15352	15498	18717	28934	23641	227.814	

	EDAR	gen	feb	març	abr	maig	juny	jul	ag	set	oct	nov	des	ANUAL
2011	Alaior	13.950	43.598	34.065	30.759	28.302	28.695	30.889	29.607	27.099	30.759	40.651	29.837	368.211
	Cala en Porter	3.794	3.731	4.312	5.511	6.235	10.503	13.913	16.659	12.269	6.127	6.023	2.835	91.912
	Cala Galdana	2.543	2.406	4.147	6.382	13.455	18.459	23.917	28.248	24.129	13.113	6.913	2.020	145.732
	Ciutadella Nord	8.832	12.309	15.626	16.634	26.065	38.691	50.072	55.075	39.889	22.684	17.597	8.669	312.143
	Ciutadella Sud	261.320	274.350	276.360	261.496	323.074	354.610	390.410	414.820	375.670	288.730	255.920	265.980	3.742.740
	Es Mercadal	48.382	57.356	64.409	31.221	25.482	25.480	25.480	28.210	27.300	28.210	27.300	28.210	417.040
	Es Migjorn	13.564	8.254	9.625	13.835	13.255	19.787	31.652	33.258	23.528	11.331	12.660	8.197	198.946
	Maó – Es Castell	124.418	119.532	138.009	116.739	116.452	120.819	138.456	141.658	129.754	123.131	146.227		1.415.195
	Sant Climent	2.647	2.645	2.745	2.380	2.204	2.345	2.483	2.311	2.258	2.622	4.331	2.918	31.889
	Sant Lluís	76.985	44.266	35.724	19.100	32.822	41.915	58.399	67.274	47.225	21.407	22.775	10.625	478.517
Ferrerries	16.215	19.347	31.471	23.750	18.299	19.920	18.989	18.443	17.476	18.129	27.073	13.157	242.269	
2012	Alaior	32.147	32.340	32.799	32.197	35.028	27.279	26.982	30.624	28.290	32.538	37.473	32.786	380.483
	Cala en Porter	2.903	3.993	3.606	5.404	7.204	10.404	14.183	16.282	12.305	7.534	3.871	3.261	90.950
	Cala Galdana	1.794	3.022	3.595	6.363	5.137	29.099	26.339	30.577	25.883	19.941	6.614	3.344	161.708
	Ciutadella Nord	9.701	12.135	12.886	18.353	26.849	36.817	48.453	53.553	39.328	20.035	13.974	9.546	301.630
	Ciutadella Sud	241.450	251.690	235.140	275.700	323.074	381.000	359.783	396.394	330.848	261.874	229.332	196.453	3.482.738
	Es Mercadal	28.210	26.390	25.423	21.522	19.537	19.923	28.455	30.611	22.174	21.261	17.165	24.572	285.243
	Es Migjorn	7.679	8.755	12.017	5.315	9.691	16.890	24.224	26.563	26.954	22.168	14.684	20.622	195.562
	Maó – Es Castell	114.503	126.470	116.551	115.303	115.475	115.327	128.202	138.104	125.439	146.524	141.245		1.383.143
	Sant Climent	2.609	3.284	2.829	3.336	3.275	2.175	2.857	3.165	2.361	2.846	2.654	2.202	33.593
	Sant Lluís	11.854	15.876	13.480	16.365	28.605	40.091	60.447	69.857	49.327	34.398	18.121	9.958	368.379
Ferrerries	18.784	34.506	29.439	26.077	25.032	24.938	22.789	24.437	22.154	21.225	29.716	17.954	297.051	
2013	Alaior	36.353	33.312	38.346	39.803	36.651	30.518	30.267	31.070	29.282	29.218	43.794	38.089	416.703
	Cala en Porter	3.834	3.158	4.632	5.050	8.898	11.818	14.889	17.263	12.082	6.358	6.553	4.365	98.900
	Cala Galdana	3.916	2.951	4.912	10.168	18.999	25.683	34.061	39.937	21.445	34.129	11.958	5.905	214.064
	Ciutadella Nord	9.792	11.797	11.665	17.965	24.407	39.306	47.686	55.741	39.416	18.298	13.621	8.273	297.967
	Ciutadella Sud	209.879	175.884	243.106	228.690	278.204	315.307	365.485	279.981	69.303	88.428	167.931	217.887	2.640.085
	Es Mercadal	23.706	27.603	34.069	30.732	26.773	21.595	27.998	30.820	21.413	15.659	33.600	44.402	338.370
	Es Migjorn	9.856	8.775	13.183	9.046	17.565	23.094	28.021	31.040	26.371	14.846	13.284	7.739	202.820
	Maó – Es Castell	128.197	122.021	126.756	139.185	125.797	116.839	131.507	137.940	119.462	126.201	166.944	124.458	1.565.307
	Sant Climent	2.916	3.072	4.370	3.950	3.592	3.170	2.408	2.665	2.181	2.276	3.113	2.890	36.603
	Sant Lluís	13.141	13.824	19.186	23.210	36.542	43.393	56.979	70.574	51.161	30.421	26.162	15.903	400.496
Ferrerries	17.885	23.397	27.907	25.049	27.922	26.572	24.543	26.122	20.925	21.931	31.632	38.282	312.167	
20	Alaior	35.373	29.988	35.739	33.235	34.894	30.320	30.948	30.717	27.590	33.577	36.183	43.215	401.779

EDAR	gen	feb	març	abr	maig	juny	jul	ag	set	oct	nov	des	ANUAL
Cala en Porter	3.566	3.004	4.580	5.041	7.493	9.856	14.031	15.790	11.689	6.141	4.473	5.032	90.696
Cala Galdana	5.423	2.233	8.208	13.013	22.725	26.185	33.660	40.117	35.185	24.239	11.270	11.591	233.849
Ciutadella Nord	8.972	9.492	12.500	14.774	26.727	35.253	50.199	58.928	43.822	27.394	15.450	8.273	311.784
Ciutadella Sud	183.329	154.078	165.615	191.735	206.508	287.755	298.431	279.981	281.314	246.938	253.924	244.254	2.793.862
Es Mercadal	47.032	40.446	30.375	27.328	25.619	24.727	30.475	29.005	24.395	29.681	35.872	48.515	393.470
Es Migjorn	8.450	8.024	9.323	9.457	16.452	21.708	25.450	33.631	22.708	13.879	9.585	9.433	188.100
Maó – Es Castell	125.566	109.559	112.712	107.982	124.164	110.610	121.187	133.594	126.295	115.538	134.012	142.213	1.463.432
Sant Climent	2.574	2.247	3.268	3.282	3.963	2.901	2.681	2.849	2.635	2.628	3.559	3.851	36.438
Sant Lluís	15.030	11.924	17.431	21.863	45.807	45.699	58.991	66.209	54.023	32.650	21.128	26.893	417.648
Ferreries	31.698	37.360	29.702	25.049	27.922	26.572	34.061	26.122	20.925	21.931	31.632	38.282	351.256
Alaior	34.626	39.412	39.720	31.567	32.671	29.329	31.145	31.520	35.131	32.571	33.363	32.919	403.974
Cala en Porter	3.350	4.450	4.608	4.561	8.627	11.105	14.298	17.427	14.204	7.563	4.190	3.072	97.455
Cala Galdana	8.098	10.373	10.421	11.189	24.533	35.314	42.147	54.378	44.874	34.439	9.498	4.139	289.403
Ciutadella Nord	10.748	10.353	11.837	12.041	24.319	36.168	47.452	60.045	43.441	18.515	10.905	6.896	292.720
Ciutadella Sud	231.304	262.317	236.995	247.579	299.053	333.473	362.228	412.355	373.528	291.789	229.529	222.090	3.502.240
Es Mercadal	36.802	54.991	53.734	34.469	25.841	25.334	28.549	31.967	28.300	30.048	34.591	28.652	413.278
Es Migjorn	6.352	8.024	8.897	9.582	20.735	23.015	24.384	34.076	26.618	13.186	6.901	7.475	189.245
Maó – Es Castell	116.620	137.944	133.947	109.799	114.484	115.400	132.020	142.328	137.538	118.652	107.309	97.797	1.463.838
Sant Climent	3.108	3.023	3.332	2.619	2.853	2.647	2.735	2.922	3.542	2.363	2.401	2.384	33.929
Sant Lluís	12.977	23.512	31.859	16.252	35.529	53.431	70.269	76.365	73.186	37.870	20.903	16.623	468.776
Ferreries	31.698	37.360	29.702	25.049	27.922	26.572	24.543	26.122	20.925	21.931	31.632	38.282	341.738
Alaior	32.133	33.511	35.599	32.570	33.044	30.799	29.365	31.840	28.817	30.203	31.390	35.709	384.980
Cala en Porter	2.853	3.419	4.476	4.826	8.553	11.843	16.181	17.400	13.130	8.288	4.837	5.259	101.065
Cala Galdana	6.151	6.833	10.505	14.998	31.419	39.458	50.441	54.811	45.590	28.839	10.828	12.680	312.553
Ciutadella Nord	8.966	12.195	14.389	17.094	25.982	43.034	54.805	52.373	46.623	23.218	11.189	10.734	320.602
Ciutadella Sud	259.449	233.657	251.183	248.218	332.057	349.648	406.410	431.951	384.248	326.456	249.431	260.179	3.732.887
Es Mercadal	27.309	29.645	35.169	34.753	37.404	32.970	30.574	33.036	31.903	29.472	24.344	30.330	376.909
Es Migjorn	7.636	9.264	5.420	8.295	19.253	23.414	25.122	30.799	24.557	16.203	7.846	8.713	186.522
Maó – Es Castell	99.407	107.313	118.485	120.839	119.831	118.048	130.450	146.134	131.675	135.050	121.200	125.780	1.474.212
Sant Climent	2.236	2.269	2.837	2.534	3.121	2.387	2.347	2.495	2.251	2.441	2.550	2.995	30.463
Sant Lluís	9.483	11.330	18.641	22.118	47.445	56.233	76.128	80.323	60.232	60.232	26.320	30.077	498.562
Ferreries	31.698	37.360	29.702	25.049	27.922	26.572	34.061	26.122	20.925	25.130	26.417	33.089	344.047

INDICADORS BÀSICS
I.c.4. VOLUM AIGUA DEPURADA

EDAR	gen	feb	març	abr	maig	juny	jul	ag	set	oct	nov	des	ANUAL
Alaior	40.060	40.304	39.769	35.698	33.975	35.641	36.096	39.466	35.563	38.836	42.268	45.667	458.831
Cala en Porter	8.396	9.457	9.149	10.969	13.926	18.129	21.939	26.471	20.481	16.000	11.740	10.319	176.975
Cala Galdana	3.836	4.102	5.214	9.252	18.418	26.797	28.966	34.025	29.158	22.915	10.496	6.682	195.585
Ciutadella Nord	11.587	12.331	15.113	19.695	36.900	50.247	59.856	66.980	55.301	36.985	20.626	11.246	394.424
Ciutadella Sud	225.011	226.259	244.188	263.979	288.544	335.117	356.324	365.617	316.409	273.957	226.455	237.684	3.272.119
Es Mercadal	38.011	37.706	42.816	36.042	34.071	37.878	40.021	41.319	38.521	33.024	36.226	38.974	422.392
Es Migjorn	9.405	7.018	8.657	12.104	15.157	20.185	26.374	25.712	19.865	12.890	9.290	9.593	170.887
Maó – Es Castell	128.826	126.938	131.947	127.711	131.920	127.952	140.768	146.842	139.131	142.775	141.421	139.100	1.440.863
Sant Climent	3.945	3.964	4.277	3.917	3.856	3.908	3.999	4.251	3.773	3.973	4.141	4.150	47.947
Sant Lluís	29.178	27.172	30.749	30.185	48.302	60.367	74.902	86.805	67.049	46.715	31.295	31.413	561.061
Ferrerries	36.278	37.147	35.471	32.799	30.031	33.083	33.914	35.752	30.838	33.122	38.735	43.015	416.014

Font: ABAQUA. Elaboració: OBSAM. Unitats: m³.