

I.d.1.4 NIVELLS D'IMMISSIÓ D'OZÒ (O₃).

L'Ozò és un gas incolor, molt oxidant i irritant. És un contaminant secundari d'origen fotoquímic, es forma per l'acció de la llum solar i en presència d'òxids de nitrogen, hidrocarburs i composts orgànics volàtils.

Els objectius de qualitat de l'aire per a O₃ segons el Reial decret 1796/2003 són els que es mostren en la taula següent:

	Paràmetre	Valor
Valor objectiu per a la protecció de la salut humana	Màxim de les mitjanes 8-horàries del dia	120 µg/m ³ . No superar més de 25 ocasions per any de mitjana en un període de 3 anys
Valor objectiu per a la protecció de la vegetació	AOT40 de maig a juliol	18000 µg/m ³ /h de mitjana en un període de 5 anys.
Objectiu a llarg termini per a la protecció de la salut humana	Màxim de les mitjanes 8-horàries del dia en un any	120 µg/m ³ NO _x
Objectiu a llarg termini per a la protecció de la vegetació	Mitjana horària	6000 µg/m ³
Llindar d'informació	Mitjana horària	180 µg/m ³
Llindar d'alerta		240 µg/m ³

Taula1. Valors mitjans mensuals i anuals de concentració de O₃ a l'aire (valors d'immisió) a l'estació Pous de Maó. Període 2005-2010.

ESTACIÓ: POUS (Maó)														Superació VOPS8h ¹	Superació llindar informació	Superació llindar alerta
Unitats: µg/m ³ O ₃	Gen.	Feb.	Març	Abril	Maig	Juny	Juliol	Ag.	Set.	Oct.	Nov.	Des.	anual			
2005			43,45	52,98	53,80	54,63	51,21			43,45	52,98	53,80	54,63	0	0	0
2006			52,44	68,96	68,62	63,22	63,31			52,44	68,96	68,62	63,22	0	0	0
2007		56,57	70,71	73,93	80,89	68,36	70,09		56,57	70,71	73,93	80,89	68,36	11	0	0
2008	67,36	63,22	75,54	87,56	89,77	86,02	78,25	67,36	63,22	75,54	87,56	89,77	86,02	4	0	0
2009	52,61	74,80	82,24	85,44	85,53	78,53	76,53	52,61	74,80	82,24	85,44	85,53	78,53	7	0	0
2010	75,57	70,66	41,94	76,79	83,61	78,65	71,20	75,57	70,66	41,94	76,79	83,61	78,65	9	0	0

¹ VOPS8h : Valor objectiu per a la protecció de la salut humana. Font: Direcció General de Canvi Climàtic i Educació Ambiental del Govern de les Illes Balears. Elaboració :OBSAM.

Taula 2. Valors mitjans mensuals i anual de concentració de O₃ a l'aire (valors d'immisió) a l'estació St. Lluís. Període 2005-2010.

ESTACIÓ: ST. LLUÍS														Superació	Superació	Superació
Unitats: µg/m³ O₃	Gen.	Feb.	Març	Abril	Maig	Juny	Juliol	Ag.	Set.	Oct.	Nov.	Des.	anual	VOPS8h ¹	llindar informació	llindar alerta
2005	42,52	51,28	40,68	48,87	50,64	59,67	48,94	42,52	51,28	40,68	48,87	50,64	59,67	1	0	0
2006	61,19	62,41	50,43	67,69	60,06	69,46	61,87	61,19	62,41	50,43	67,69	60,06	69,46	0	0	0
2007	72,06	72,42	64,12	66,70	74,15	77,43	71,15	72,06	72,42	64,12	66,70	74,15	77,43	11	0	0
2008	77,92	58,79	76,55	83,01	82,91	93,73	78,82	77,92	58,79	76,55	83,01	82,91	93,73	4	0	0
2009	78,78	65,74	73,00	82,66	78,80	84,07	77,18	78,78	65,74	73,00	82,66	78,80	84,07	7	0	0
2010	74,81	59,36	43,95	74,06	61,23	85,80	66,54	74,81	59,36	43,95	74,06	61,23	85,80	21	0	0

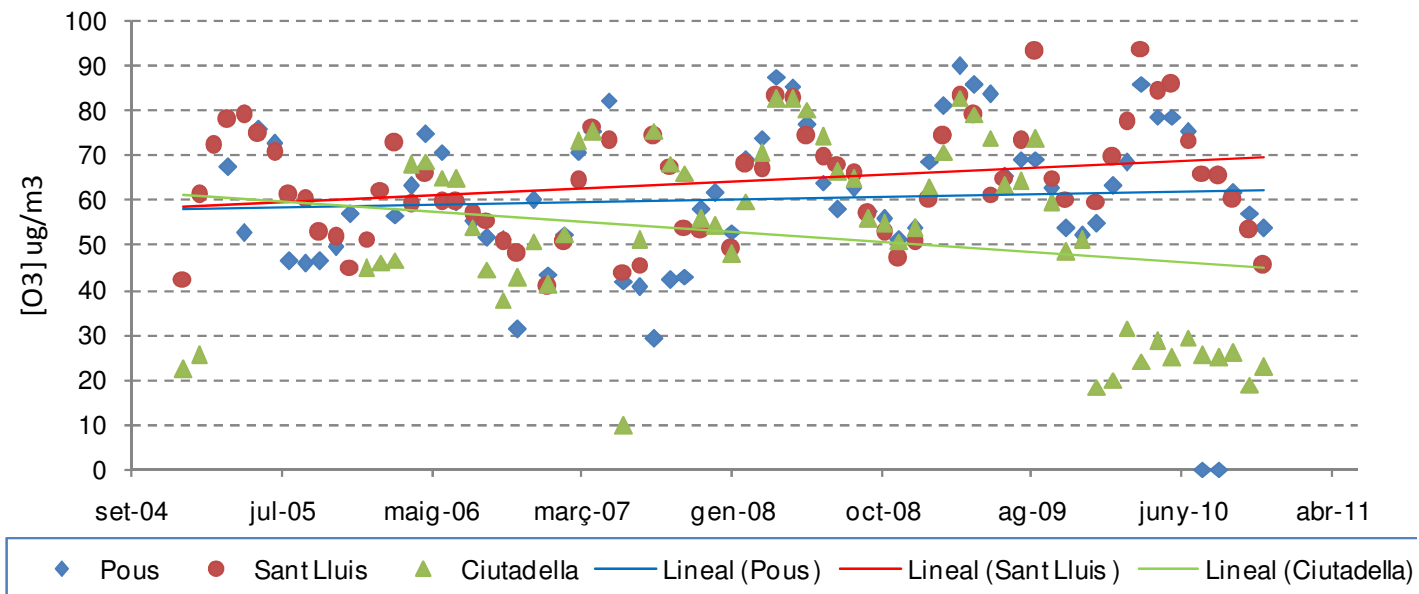
¹ VOPS8h : Valor objectiu per a la protecció de la salut humana. Font: Direcció General de Canvi Climàtic i Educació Ambiental del Govern de les Illes Balears. Elaboració :OBSAM.

 Taula 3. Valors mitjans mensuals i anual de concentració de O₃ a l'aire (valors d'immisió) a l'estació Ciutadella. Període 2005-2010.

ESTACIÓ: CIUTADELLA														Superació	Superació	Superació
Unitats: µg/m³ O₃	Gen.	Feb.	Març	Abril	Maig	Juny	Juliol	Ag.	Set.	Oct.	Nov.	Des.	anual	VOPS8h ¹	llindar informació	llindar alerta
2005	22,17	44,84	41,04	47,80	53,60	18,34	37,96	22,17	44,84	41,04	47,80	53,60	18,34	sd	sd	sd
2006	25,26	46,08	52,46	59,75	62,77	20,01	44,39	25,26	46,08	52,46	59,75	62,77	20,01	0	0	0
2007		46,61	73,20	70,36	70,71	31,50	58,48		46,61	73,20	70,36	70,71	31,50	10	0	0
2008		68,01	75,37	82,60	82,87	24,06	66,58		68,01	75,37	82,60	82,87	24,06	1	0	0
2009		68,72		82,61	79,09	28,56	64,74		68,72		82,61	79,09	28,56	5	0	0
2010		65,07	9,65	80,10	73,84	25,04	50,74		65,07	9,65	80,10	73,84	25,04	2	0	0

Sd. Sense dades. ¹ VOPS8h : Valor objectiu per a la protecció de la salut humana. Font: Direcció General de Canvi Climàtic i Educació Ambiental del Govern de les Illes Balears. Elaboració :OBSAM.

Gràfic 1. Valors mitjans mensuals de concentració de O₃ a l'aire (valors d'immisió) a les tres estacions de Menorca. Període 2005-2010.



Font: Direcció General de Canvi Climàtic i Educació Ambiental del Govern de les Illes Balears. Elaboració :OBSAM.