

### I.d.1.2 NIVELLS D'IMMISSIÓ DE DIÒXID DE SOFRE (SO<sub>2</sub>).

El diòxid de sofre és un gas incolor d'olor forta i sufocant. És irritant a altes concentracions. En una atmosfera humida es transforma en àcid sulfúric i es un dels principals causants de la pluja àcida. Les principals fonts emissores són: el transport (principalment els vehicles de gasoil), la central tèrmica, la combustió de carburants i les cimiteres.

Els objectius de qualitat de l'aire per a SO<sub>2</sub> segons la legislació vigent (Reial decret 1073/2002) són els que es mostren en la taula següent:

	<b>Base temporal</b>	<b>Valor límit horari per a la protecció de la salut humana</b>
<b>Valor límit horari per a la protecció de la salut humana</b>	1 hora	<b>350</b> µg/m <sup>3</sup> . No es podrà superar més de 24 ocasions per any
<b>Valor límit diari per a la protecció de la salut humana</b>	24 hores	<b>125</b> µg/m <sup>3</sup> . No es podrà superar més de 3 ocasions a l'any.
<b>Valor límit per a la protecció dels ecosistemes<sup>1</sup></b>	1 any i període hivernal (de l'1/10 al 31/03)	<b>20</b> µg/m <sup>3</sup>
<b>Llindar d'alerta<sup>2</sup></b>	1 hora	<b>500</b> µg/m <sup>3</sup>

<sup>1</sup> Per a l'aplicació d'aquest valor límit només s'han de considerar les dades de les estacions representatives dels ecosistemes que cal protegir.

<sup>2</sup> Durant 3 hores consecutives, a llocs representatius de la qualitat de l'aire en una àrea de com a mínim 100 km<sup>2</sup> o en una zona o aglomeració sencera, prenent d'entre aquests dos casos la superfície que sigui menor.

Taula1. Valors mitjans mensuals i anual de concentració de SO<sub>2</sub> a l'aire (valors d'immisió) a l'estació Pous de Maó. Període 2002-2010.

ESTACIÓ: POUS (Maó)															Superacions	Superacions	Superacions
Unitats:	gener	febrer	març	abril	maig	juny	juliol	agost	setembre	octubre	novembre	desembre	anual	límit horari	límit diari	llindar alerta	
µg/m <sup>3</sup> SO <sub>2</sub>																	
2002	10,4	9,4	8,2	7,8	7,0	7,1	7,1	7,0	7,1	7,1	7,0	7,9	<b>7,8</b>	0	0	0	
2003		14,7	3,0	0,7	2,9	1,3		0,5	4,5	5,4	2,1	4,7	<b>4,0</b>	0	0	0	
2004	3,6	2,2	2,8	2,0	2,3	1,1	1,0	1,4	0,9	0,8	0,7	0,6	<b>1,6</b>	0	0	0	
2005				0,5	1,0	1,0	0,6	0,6	0,7	0,9	0,6	0,7	<b>0,7</b>	0	0	0	
2006			0,1	1,3	8,2		1,7	4,8	10,0	6,8	1,7	1,5	<b>4,0</b>	0	0	0	
2007	2,5	1,5	0,7	1,0	0,4	1,3	1,3	0,9	2,7	4,9	10,8	0,9	<b>2,4</b>	0	0	0	
2008	5,0	8,2	8,0	4,8	3,0	13,3	5,5	5,7	5,0	4,2	4,4	8,3	<b>6,3</b>	0	0	0	
2009		7,7	6,9	8,8	3,9	12,6	3,0	10,5	13,9	13,0	11,8	4,9	<b>8,8</b>	0	0	0	
2010	7,4	9,6	8,8	7,7	7,6	5,6	8,5	0,0	0,0	3,2	8,2	8,3	<b>6,2</b>	0	0	0	

Font: Direcció General de Canvi Climàtic i Educació Ambiental del Govern de les Illes Balears. Elaboració :OBSAM.

Camí des Castell, 28 Maó (Menorca) Tel. 971 35 15 00 Fax. 971 35 16 42

E-mail: [adm.obsam@cime.es](mailto:adm.obsam@cime.es) Pàgina web: [www.obsam.org](http://www.obsam.org)

Taula 2. Valors mitjans mensuals i anual de concentració de SO<sub>2</sub> a l'aire (valors d'immisió) a l'estació St. Lluís. Període 2002-2010.

ESTACIÓ: ST. LLUÍS														Superacions	Superacions	Superacions
Unitats:														límit horari	límit diari	llindar alerta
µg/m <sup>3</sup> SO <sub>2</sub>	gener	febrer	març	abril	maig	juny	juliol	agost	setembre	octubre	novembre	desembre	anual			
2002	17,9	10,7	9,8	10,7	26,7	8,1	13,0	10,3	12,0	11,0	13,5	17,4	<b>13,4</b>	0	0	0
2003	1,5	1,7	16,5	2,9	6,5	17,5	11,8	4,3	6,0	3,3	3,4		<b>6,9</b>	0	0	0
2004		1,6	1,1	2,0	2,4	7,1	2,1	3,0	2,8	1,6	2,2	2,0	<b>2,5</b>	0	0	0
2005	7,0	9,3	4,1	2,3	27,1	1,1	0,7	1,4	2,3	0,5	3,0	2,1	<b>5,1</b>	0	0	0
2006	3,2	7,0	13,2		17,1	18,1	15,6	16,4	5,5	2,6	3,0		<b>10,2</b>	0	0	0
2007	3,8	3,7	4,2	3,9	7,3	0,5	1,5	1,1	2,0	3,1	9,0		<b>3,7</b>	0	0	0
2008	2,6	1,1	4,4	1,8	2,4	2,1	2,1	2,3	3,2	3,4	5,5	3,6	<b>2,9</b>	0	0	0
2009	3,7	3,1	2,8	3,2	3,2	1,6	1,9	1,0	7,2	3,5	4,8		<b>3,3</b>	0	0	0
2010	2,8	2,8	3,3	6,0	2,5	4,3	1,7	3,3	3,4	3,4	4,2	5,8	<b>3,6</b>	0	0	0

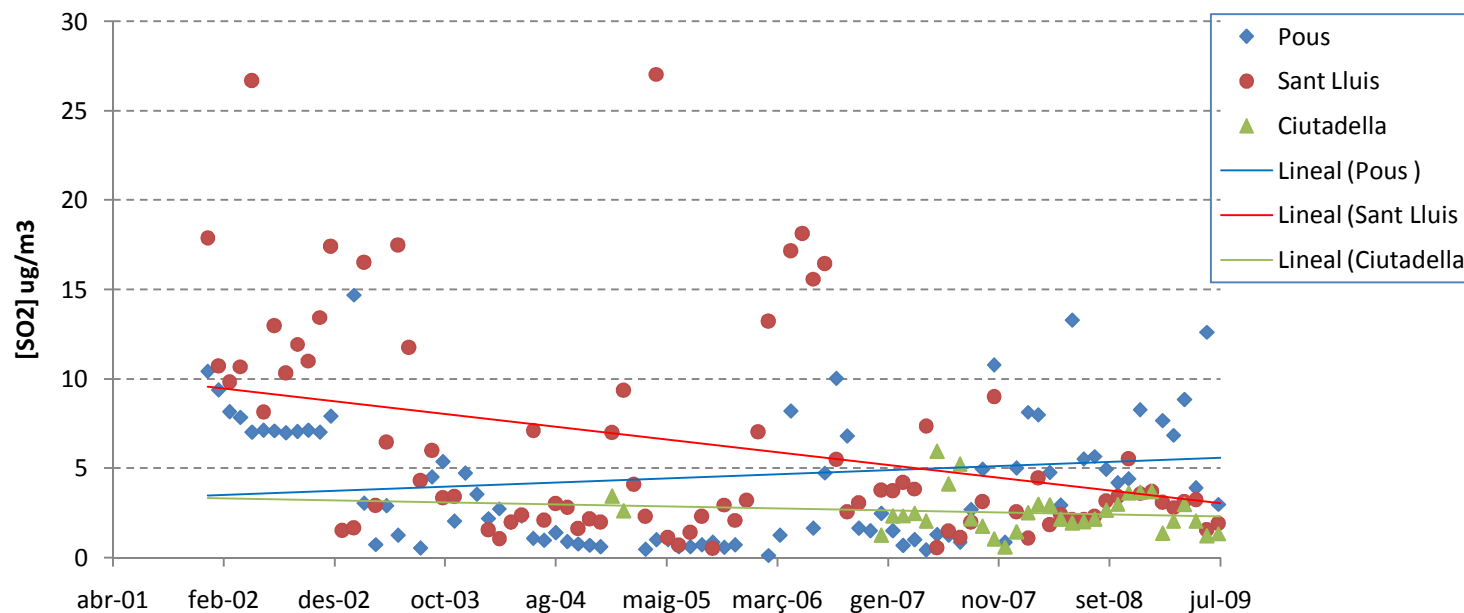
Font: Direcció General de Canvi Climàtic i Educació Ambiental del Govern de les Illes Balears. Elaboració :OBSAM.

Taula 3. Valors mitjans mensuals i anual de concentració de SO<sub>2</sub> a l'aire (valors d'immisió) a l'estació Ciutadella. Període 2005-2010.

ESTACIÓ: CIUTADELLA														Superacions	Superacions	Superacions
Unitats:														límit horari	límit diari	llindar alerta
µg/m <sup>3</sup> SO <sub>2</sub>	gener	febrer	març	abril	maig	juny	juliol	agost	setembre	octubre	novembre	desembre	anual			
2005	3,4	2,6											<b>3,0</b>	0	0	0
2006																
2007	1,3	2,3	2,4	2,5	2,0	5,9	4,1	5,2	2,2	1,8	1,0	0,6	<b>2,6</b>	0	0	0
2008	1,4	2,5	3,0	3,0	2,1	1,9	2,0	2,2	2,7	3,0	3,6	3,7	<b>2,6</b>	0	0	0
2009	3,7	1,4	2,1	3,0	2,0	1,2	1,4	1,4					<b>2,0</b>	0	0	0
2010	1,4	2,8	1,6	1,9	2,6	3,3	0,0	0,0	2,7	4,4	3,1	3,2	<b>2,2</b>	0	0	0

Font: Direcció General de Canvi Climàtic i Educació Ambiental del Govern de les Illes Balears. Elaboració :OBSAM.

Gràfic 1. Valors mitjans mensuals de concentració de SO<sub>2</sub> a l'aire (valors d'immisió) a les tres estacions de Menorca. Període 2002-2010.



Font: Direcció General de Canvi Climàtic i Educació Ambiental del Govern de les Illes Balears. Elaboració :OBSAM.