

I.b.1. PRECIPITACIÓ

Tot i que Menorca compta amb un nombre d'estacions meteorològiques prou elevat, la seva distribució no és gens homogènia en el territori, i les sèries que existeixen divergeixen molt entre elles quant a llargària d'aquestes i períodes recollits. Les dades que s'ofereixen en aquesta pàgina, procedeixen d'una selecció de les estacions existents a l'illa que tenen registres més llargs, i amb sèries més o menys contínues al llarg del període. Per tal de solucionar el problema de la discontinuïtat d'algunes sèries de dades de les diverses estacions, en què hi ha falta de dades d'alguns mesos durant el període, i amb la finalitat de tenir sèries completes i contínues, els valors de les diverses estacions han estat homogeneïtzats al període d'estudi, mitjançant correlacions entre les diverses estacions meteorològiques.

Per tal de calcular la mitjana pluviomètrica de l'illa, hem fet servir el mètode dels polígons de Thiessen, amb el qual es delimita una zona d'influència de cada estació (polígon al voltant de cada una) dins de la qual es donarà la mateixa precipitació. Hem triat aquest mètode considerant que l'efecte del relleu és poc important a la pluviometria de Menorca.

A tota l'àrea mediterrània, les pluges són, a més de no gaire abundants, força irregulars. Hi ha marcades diferències d'un any a un altre. Dins d'un mateix any també es donen episodis sense gens de pluja i episodis de pluges torrencials. En els darrers 30 anys destaquen les sequeres de 1981-1984, 1992-1995 i 1999-2000. També cal destacar l'elevada pluviometria a partir de l'any 2001 fins el 2009 exceptuant l'any 2004. La distribució de la precipitació al llarg de l'any es correspon a la típica distribució mediterrània, en què es donen estius secs, i tardors i primaveres plujoses. El mes més sec correspon al juliol, amb valors al voltant dels 5-6 mm mensuals. El més de precipitació màxima correspon al novembre, amb valors sobre els 80-90 mm anuals, seguit de l'octubre amb mitjanes de 70-80 mm.

Pel que fa a l'evolució històrica de les precipitacions no trobem una tendència clara.

Taula 1. Estacions meteorològiques escollides, situació geogràfica i període del qual es disposen dades.

ESTACIÓ METEREOLÒGICA	UTM-X	UTM-Y	ALTURA	PERIODE
St Lluís	607,6	4412,2	60	1950-2010
Maó-Llucmaçanes	606	4414,7	50	1953-2010
Maó	607,8	4416,4	43	1932-2010
Maó- Favàritx	608,2	4428,9	12	1950-2010
Mercadal-el Toro	595,1	4426,9	357	1975-2010
Ciudadella -F.Port	570,3	4427,9	9	1950-2010
Torralba d'en Salord	599,7	4418,9	103	1972-2010
Aeroport	604,9	4413,8	85	1965-2010

Taula 2. Precipitació total anual mitjana per Menorca per al període 1975-2010 per polígons de Thiessen. Valors homogeneitzats.

ANY	1975	1976	1977	1978	1979	1980	1981	1982	1983	1984	1985	1986	1987	1988	1989	1990	1991	1992
P anual	560,2	663,9	717,9	686,5	702,2	572,5	419,2	552,5	354,0	627,4	717,5	618,4	616,9	535,7	415,6	542,9	604,4	471,0

ANY	1993	1994	1995	1996	1997	1998	1999	2000	2001	2002	2003	2004	2005	2006	2007	2008	2009	2010
P anual	495,0	417,7	454,4	810,5	415,6	527,6	373,1	457,8	693,5	791,9	850,8	632,1	622,4	525,0	787,3	719,6	656,6	851,0

Unitats: mm. Elaboració: OBSAM. Font: Instituto Nacional de Meteorología

Taula 3. Dades històriques de precipitació total anual mitjana. Dades recollides per Joaquim Carreras i Maurici Hernández (estacions situades a Maó).

ANY	1864	1865	1866	1867	1868	1869	1870	1871	1872	1873	1874	1875
P anual	770	667,4	446,4	842,6	550,9	895	586,7	564,6	885,8	560,5	771,3	625,8

ANY	1876	1877	1878	1879	1880	1881	1882	1883	1884	1885	1886	1887
P anual	769,2	368,5	464,3	520,1	632,6	629,5	475,1	834,2	561,6	659	572,6	924,2

ANY	1888	1889	1890	1891	1892	1893	1894	1895	1896	1897	1898	1899
P anual	452	662,8	792	523,1	590,6	500,2	460	654,6	848	464,9	744	763,7

ANY	1900	1901	1902	1903	1904	1905	1906	1907	1908	1909	1910	1911
P anual	605	728,7	671	752,92	649,9	564,9	627,7	494,9	771,7	420,4	349,1	456,7

ANY	1912	1913	1914	1915	1916	1917	1918	1919	1920	1921	1922	1923
P anual	361,9	415,8	852,2	650,8	570,9	729,8	671	613,1	729,8	638,1	538,55	604,8

ANY	1924	1925	1926	1927	1928	1929	1930	1931
P anual	615,2	546	515,5	535,2	693,8	632,7	488,8	587,3

Unitats mm. Dades recollides per Joaquim Carreras i Maurici Hernández. Font: Estudi de la pluja a Maó del 1864 al 1931. Paz Carreras.

Taula 4. Precipitació total anual mitjana per al període 1933-2009. Estació de Maó.

ANY	1933	1934	1935	1936	1937	1938	1939	1940	1941	1942	1943	1944	1945	1946	1947	1948	1949
Maó	665,1	576,1	680,8	504,1	530,2	734,4	522,3	486,8	546,1	767,8	787,9	818,6	297,5	827,9	712,5	547,5	571,5

ANY	1950	1951	1952	1953	1954	1955	1956	1957	1958	1959	1960	1961	1962	1963	1964	1965	1966
Maó	680,3	729,2	433,5	545,5	644,7	586,0	679,6	865,3	860,0	610,3	576,4	623,3	842,7	711,5	529,4	560,2	486,1

ANY	1967	1968	1969	1970	1971	1972	1973	1974	1975	1976	1977	1978	1979	1980	1981	1982	1983
Maó	497,7	405,8	637,3			855,0			750,1	783,2	635,4	616,3	755,7	638,7			349,6

ANY	1984	1985	1986	1987	1988	1989	1990	1991	1992	1993	1994	1995	1996	1997	1998	1999	2000
Maó	629,1	645,8	612,6	595,2	496,0	528,4	610,9	698,2	363,2	510,3	430,5	553,8	885,0	578,3	499,6	385,8	475,7

ANY	2001	2002	2003	2004	2005	2006	2007	2008	2009
Maó	641,4	731,7	758,9	465,9		385,9	604,9	669,2	676,9

Unitats: mm. Font: Instituto Nacional de Meteorología

Taula 5. Precipitació mensual mitjana 1979-2009. Sèries homogeneitzades. Mitjana de l'illa mitjançant polígons de Thiessen.

ESTACIÓ	GENER	FEBRER	MARÇ	ABRIL	MAIG	JUNY	JULIOL	AGOST	SETEM.	OCTUBR.	NOVEM.	DESEMB.	ANUAL
Sant Lluís	61,8	54,2	35,0	47,5	37,2	13,2	4,7	25,5	54,8	84,5	96,5	65,1	579,7
Maó-Llucmassanes	59,1	55,7	36,1	47,3	35,5	16,7	5,0	26,3	63,4	85,4	87,8	63,1	581,2
Maó	57,9	51,0	33,7	45,5	35,8	18,0	4,5	22,5	68,6	78,8	94,5	62,1	572,8
Maó-Far de Favàritx	36,1	37,9	20,4	30,6	26,9	12,5	2,9	12,6	50,2	66,6	63,1	43,0	402,8
Mercadal-EI Toro	53,9	56,4	36,5	48,4	41,5	15,5	5,1	21,0	62,2	78,4	111,3	68,5	598,8
Ciutadella F. Port	64,7	55,9	31,8	40,5	39,5	18,2	5,1	23,6	70,9	81,8	101,8	66,8	600,7
Torralba d'en Salord	58,0	54,4	36,5	44,6	30,7	16,1	3,5	18,0	58,7	71,7	99,3	63,0	554,6
Aeroport	57,0	51,9	32,3	43,5	37,1	14,4	4,1	21,7	58,8	79,0	88,7	59,7	548,2
ILLA	57,2	54,3	34,0	44,3	37,7	16,2	4,6	21,2	63,2	78,1	101,3	64,8	576,9

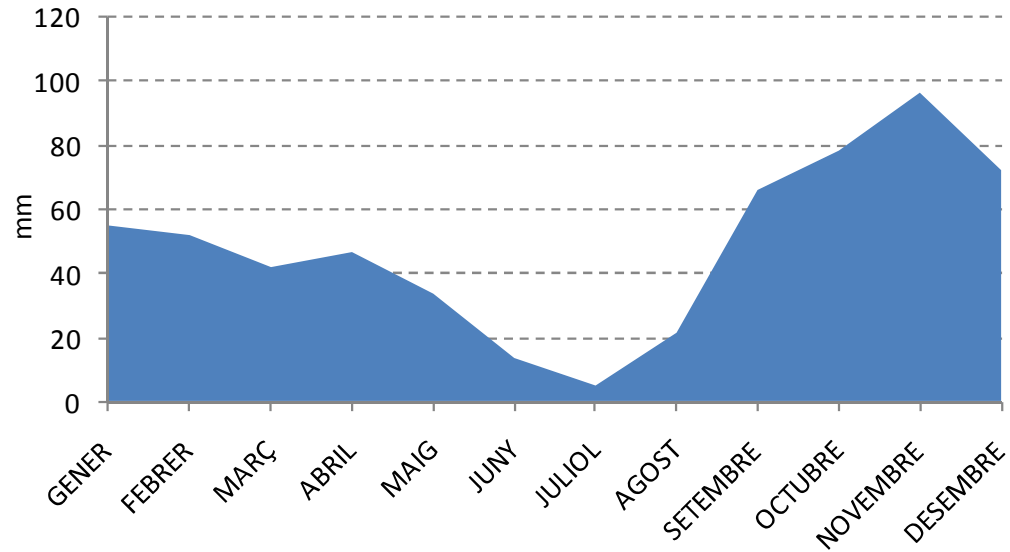
Unitats (mm). Elaboració:OBSAM.

Taula 6. Evolució històrica de la precipitació mensual mitjana per a períodes de 10 anys estació de Maó.

Periode	1864- 1873	1874- 1883	1884- 1893	1894- 1903	1904- 1913	1914- 1923	1924- 1933	1934- 1943	1950- 1959	1960- 1969	1970- 1979	1980- 1989	1990- 1999
P mitjana	676,2	608,5	623,9	668,7	526,8	659,1	602,7	613,7	667,4	587,1	736,9	567,4	538,0

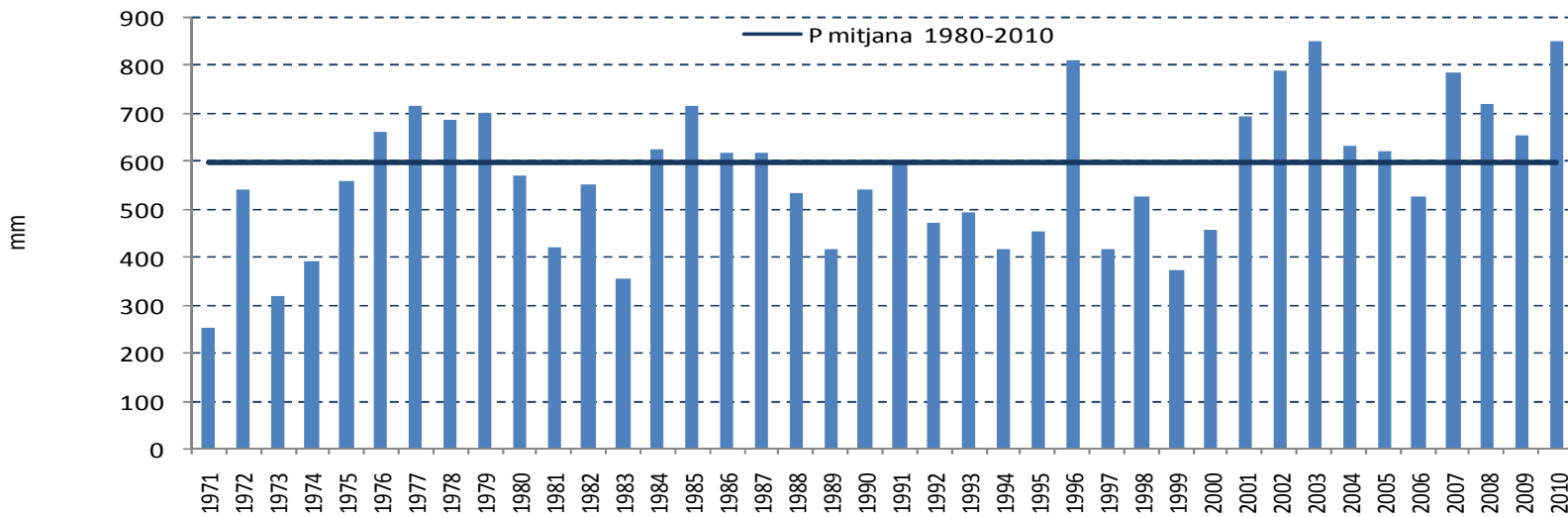
Unitats mm. Elaboració: OBSAM

Gràfic 1. Precipitació mensual mitjana 1979-2009 per a la mitjana de l'illa.



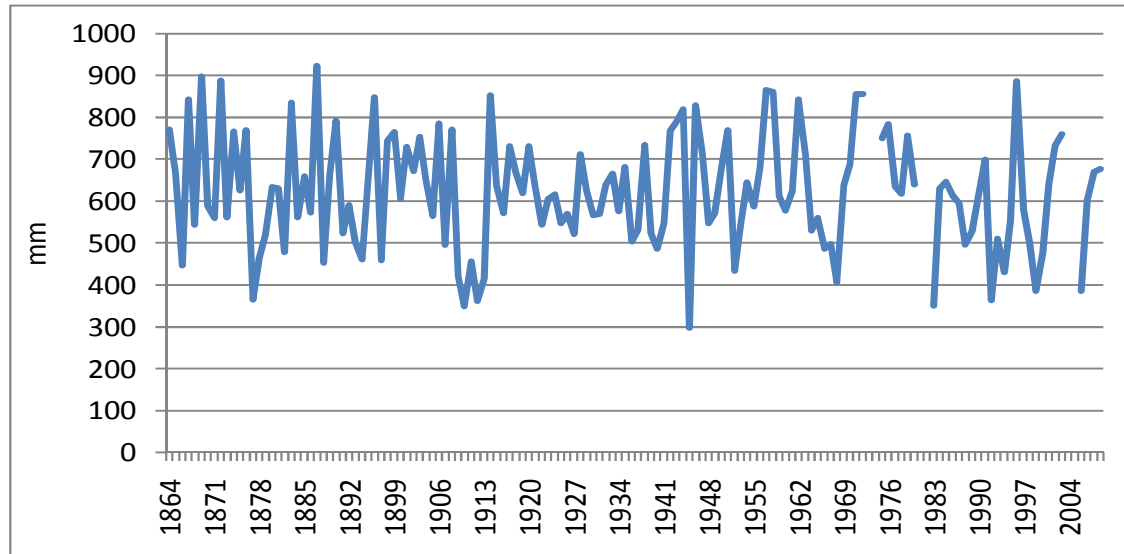
Elaboració: OBSAM. Font: Instituto Nacional de Meteorología (INM)

Gràfic 2: Precipitació total anual 1975-2010. Mitjana illa.



Elaboració: OBSAM a partir de dades del INM

Gràfic 3. Evolució precipitació total anual estació de Maó. Font: INM. Elaboració: OBSAM



Gràfic 4. Evolució precipitació total mitjana per períodes de 10 anys. Estació de Maó. Font: INM; Joaquim Carreras i Maurici Hernández. Elaboració: OBSAM.

