

## I.b.2. TEMPERATURA

Menorca té un règim termomètric molt marítim, molt suavitzat per l'efecte moderador de la mar. La temperatura mitjana anual és molt suau, entorn als 17°C i tant l'oscil·lació tèrmica anual com la diària són baixes. L'oscil·lació tèrmica diària (la diferència entre la màxima i la mínima mitjanes diàries) és d'uns 7°C de mitjana a l'hivern i d'uns 9°C de mitjana a l'estiu. La diferència entre la temperatura mitjana del mes més càlid i el mes més fred, és a dir, l'oscil·lació tèrmica anual, és de 15 graus. Així, l'estacionalitat de Menorca, tot i que és clara, resulta moderada si es té en compte la latitud. Els hiverns són freds però suaus i els estius no són exageradament calorosos. Normalment a l'estiu se sol arribar als 29-30°C de dia i a la nit no es baixa de 20. A l'hivern se sol arribar als 14 graus i de nit es baixa fins a 6 o 7 graus. Tot i així es donen episodis extrems. La sensació de fred esdevé molt acusada quan es donen invasions d'aire polar que arriben a Menorca amb fort vent de tramuntana. En aquests casos l'oscil·lació tèrmica diària es redueix molt ja que les màximes diàries no solen superar els 5 o 6 graus. Les onades de calor esdevenen quan la mediterrània és envaïda d'aire subtropical de procedència sahariana. És aire brut carregat de pols, i el vent a nivell de superfície sol ser xaloc. La temperatura en aquests casos pot arribar als 33, 34 o fins als 35°C.

A Menorca només hi ha 4 estacions termomètriques actives actualment, i d'aquestes només una compta amb sèries de dades superiors als 30 anys.

Taula 1: Temperatura mensual mitjana, mínima mitjana i màxima mitjana per al període 1979- 2008. Estació: Aeroport de Menorca.

Unitats: °C	<i>gener</i>	<i>febrer</i>	<i>març</i>	<i>abril</i>	<i>maig</i>	<i>juny</i>	<i>juliol</i>	<i>agost</i>	<i>setembre</i>	<i>octubre</i>	<i>novembre</i>	<i>desembre</i>	<i>anual</i>
<b>T mitjana</b>	10,8	10,8	12,3	14,2	17,7	21,7	24,7	25,3	22,6	19,4	14,7	12,0	17,2
<b>T màxima mitjana</b>	14,1	14,2	15,9	17,8	21,5	25,7	28,8	29,1	26,2	22,7	18,0	15,1	20,7
<b>T mínima mitjana</b>	7,6	7,5	8,7	10,5	13,8	17,7	20,6	21,4	18,9	16,0	11,5	8,8	13,6

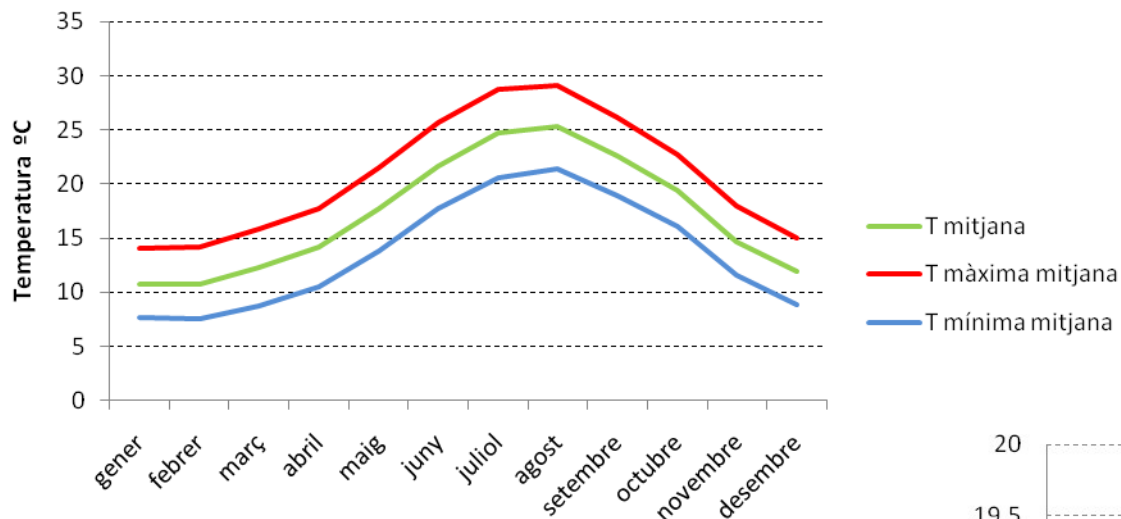
Font: Institut Nacional de Meteorologia. Centre meteorològic territorial a les Illes Balears.

Taula 2: Temperatura anual mitjana

Any	Aeroport	Maó-explanada	St. Lluís	any	Aeroport	Maó-explanada	St. Lluís
1950		16,5		1980	15,8		16,3
1951		16		1981	16,5		16,8
1952		16,9		1982	16,9		17,5
1953		16,8		1983	16,8		17,4
1954		16,6		1984	15,8		16,3
1955		17,6		1985	16,6		
1956		16,3		1986	16,8		17,0
1957		16,9		1987	17,3		17,2
1958		17,2		1988	17,4		17,4
1959		17,2		1989	18,0		17,9
1960		16,8		1990	17,9		17,6
1961		17,3		1991	17,0		16,4
1962		16,9		1992	17,0		16,6
1963		16,6		1993	16,9		16,5
1964		17,6		1994	17,9		17,5
1965		16,8		1995	17,6		17,0
1966		17		1996	17,0		16,3
1967		17,4		1997	17,9		17,5
1968		17,5		1998	17,4		16,8
1969		16,8		1999	17,6		17,3
1970				2000	17,7		17,3
1971	16,6			2001	17,7		17,3
1972	16,0			2002	17,5		16,9
1973	16,6		16,8	2003	18,1		17,5
1974	16,2		16,5	2004	17,5		17,0
1975	16,3		16,6	2005	16,5		
1976	16,0		16,5	2006	17,8		
1977	16,3		16,8	2007	17,1		
1978	16,1		16,5	2008	16,9		
1979	16,1		16,7				

Font: Institut Nacional de Meteorologia. Centre meteorològic territorial a les Illes Balears.

Gràfic 1. Temperatura mensual mitjana, mínima mitjana i màxima mitjana per al període 1979- 2008. Estació: Aeroport de Menorca.



Font: Institut Nacional de Meteorologia.  
Centre meteorològic territorial a les Illes Balears. Elaboració: OBSAM

Gràfic 2: Temperatura anual mitjana

Font: Institut Nacional de Meteorologia. Centre meteorològic territorial a les Illes Balears. Elaboració: OBSAM

