

## I.b.2. TEMPERATURA

Menorca té un règim termomètric molt marítim, molt suavitzat per l'efecte moderador de la mar. La temperatura mitjana anual és molt suau, entorn als 17°C i tant l'oscil·lació tèrmica anual com la diària són baixes. L'oscil·lació tèrmica diària (la diferència entre la màxima i la mínima mitjanes diàries) és d'uns 7°C de mitjana a l'hivern i d'uns 9°C de mitjana a l'estiu. La diferència entre la temperatura mitjana del mes més càlid i el mes més fred, és a dir, l'oscil·lació tèrmica anual, és de 15 graus. Així, l'estacionalitat de Menorca, tot i que és clara, resulta moderada si es té en compte la latitud. Els hiverns són freds però suaus i els estius no són exageradament calorosos. Normalment a l'estiu se sol arribar als 29-30°C de dia i a la nit no es baixa de 20. A l'hivern se sol arribar als 14 graus i de nit es baixa fins a 6 o 7 graus. Tot i així es donen episodis extrems. La sensació de fred esdevé molt acusada quan es donen invasions d'aire polar que arriben a Menorca amb fort vent de tramuntana. En aquests casos l'oscil·lació tèrmica diària es redueix molt ja que les màximes diàries no solen superar els 5 o 6 graus. Les onades de calor esdevenen quan la mediterrània és envaïda d'aire subtropical de procedència sahariana. És aire brut carregat de pols, i el vent a nivell de superfície sol ser xaloc. La temperatura en aquests casos pot arribar als 33, 34 o fins als 35°C.

Si observem l'evolució històrica de les temperatures, s'observa una tendència a l'augment.

Taula 1: Temperatura mensual mitjana, mínima mitjana i màxima mitjana per al període 1981- 2010. Estació: Aeroport de Menorca.

Unitats: °C	<i>gener</i>	<i>febrer</i>	<i>març</i>	<i>abril</i>	<i>maig</i>	<i>juny</i>	<i>juliol</i>	<i>agost</i>	<i>setembre</i>	<i>octubre</i>	<i>novembre</i>	<i>desembre</i>	<i>anual</i>
<b>T mitjana</b>	10,8	10,8	12,2	14,3	17,8	21,8	24,8	25,3	22,6	19,4	14,8	12,1	17,2
<b>T màxima mitjana</b>	13,2	13,8	15,3	15,6	19,7	25,4	27,3	28,9	25,1	21,7	17,1	14,6	18,1
<b>T mínima mitjana</b>	7,6	8,6	10,3	12,5	15,1	19,8	22,1	23,1	20,3	17,4	13,2	9,9	15,8

Font: Institut Nacional de Meteorologia. Centre meteorològic territorial a les Illes Balears.

Taula 2: Temperatura mensual i mitjanes anuals aeroport de Menorca 1970-2010

any	gen	feb	mar	abr	maig	juny	juliol	ago	sep	oct	nov	des	anual
1970	--	--	--	--	--	--	--	--	--	--	16,0	10,9	--
1971	10,4	10,4	9,2	14,2	17,2	20,5	24,4	26,5	22,7	19,1	12,5	11,9	16,6
1972	9,8	11,2	12,2	12,8	15,5	19,8	23,0	22,2	20,1	17,5	15,5	12,5	16,0
1973	11,0	9,5	10,1	12,6	18,2	21,5	24,6	25,0	22,6	17,8	14,4	11,3	16,6
1974	12,0	10,8	12,0	12,8	16,7	20,3	23,8	24,4	22,0	14,6	13,3	12,1	16,2
1975	11,4	11,1	10,8	13,1	15,8	20,0	24,7	25,0	21,6	17,4	13,4	11,6	16,3
1976	9,7	10,0	11,2	12,2	16,5	21,9	24,3	24,2	21,2	17,0	12,2	11,7	16,0
1977	10,5	12,1	12,7	13,2	15,7	19,6	22,6	22,4	20,4	19,1	14,8	12,1	16,3
1978	9,1	11,5	12,4	12,9	15,9	19,6	22,5	24,2	22,4	16,8	13,2	12,9	16,1
1979	10,8	11,0	11,7	12,3	16,7	21,5	23,8	23,5	20,5	18,2	12,4	11,3	16,1
1980	9,9	10,8	11,5	11,9	15,6	19,8	21,4	24,5	22,6	17,7	14,1	9,2	15,8
1981	9,1	8,7	13,0	14,0	16,4	21,1	22,1	23,7	22,7	19,4	14,9	13,2	16,5
1982	12,4	10,7	10,9	13,3	16,6	22,1	26,2	24,0	22,2	18,6	14,6	11,2	16,9
1983	9,9	8,8	11,3	13,9	17,3	21,1	26,3	24,3	22,5	18,9	16,0	11,8	16,8
1984	10,2	9,4	10,3	13,4	15,1	19,8	23,9	23,1	20,3	17,4	15,4	11,1	15,8
1985	7,6	11,5	10,4	14,3	15,8	20,9	25,5	23,9	23,2	19,8	13,8	12,5	16,6
1986	10,2	9,4	11,6	12,5	18,6	20,8	23,9	25,0	22,9	19,7	15,2	11,6	16,8
1987	9,5	10,1	10,8	14,7	16,3	20,8	24,9	26,0	25,1	21,0	14,4	13,5	17,3
1988	12,6	10,5	12,0	14,6	17,9	21,1	24,9	25,6	22,4	20,8	15,1	11,4	17,4
1989	11,4	12,2	13,5	13,9	18,4	22,1	25,6	26,8	22,5	19,3	16,2	14,6	18,0
1990	11,6	13,8	13,5	14,1	19,2	22,4	25,0	25,6	24,4	20,7	14,5	10,2	17,9
1991	11,0	10,3	13,6	12,8	15,4	21,0	25,2	26,1	24,5	18,5	14,0	11,2	17,0
1992	10,1	10,5	12,3	14,1	18,4	20,0	23,9	26,4	22,9	18,2	15,0	12,5	17,0
1993	10,6	10,4	11,6	14,1	17,9	22,4	23,6	25,7	22,5	17,9	13,8	11,9	16,9
1994	10,7	11,1	13,6	13,4	18,9	21,7	26,5	27,5	23,0	19,4	16,5	12,8	17,9
1995	10,7	12,8	12,0	14,3	18,2	21,1	25,7	25,5	21,2	20,3	15,6	13,9	17,6
1996	13,2	10,5	11,8	14,2	17,6	21,4	24,1	25,0	20,6	17,4	15,0	12,8	17,0
1997	12,0	12,3	13,4	15,1	18,8	22,4	23,8	25,5	23,1	20,6	15,6	12,6	17,9
1998	11,9	12,0	13,1	14,8	18,1	22,3	24,8	25,4	22,7	18,1	13,2	11,8	17,4
1999	11,1	9,8	12,8	15,3	19,4	21,8	25,0	26,4	24,2	20,8	13,6	11,6	17,6
2000	9,9	12,2	13,3	15,5	19,7	22,0	24,1	25,7	22,7	18,8	14,8	13,5	17,7
2001	12,2	11,0	15,3	14,4	18,2	22,6	24,9	26,1	21,4	21,7	13,9	10,3	17,7

2002	11	11,8	13,6	14,9	17,5	22,7	23,8	24,2	22,1	19,4	16	13,3	17,5
2003	10,7	9,8	12,7	15,1	18,2	25,4	27,3	28,9	22,5	19,1	15,9	11,7	18,1
2004	11,4	11,2	11,5	14,2	16,8	22,2	24,6	26,1	23,8	21,3	13,9	12,6	17,5
2005	9,8	8,6	10,7	13,9	18,3	22,7	24,9	23,7	21,8	19,2	14,2	9,9	16,5
2006	9,7	9,8	12,4	15,6	18,3	22,7	26,7	24,7	23,1	20,8	17,1	13,1	17,8
2007	11,8	12,1	11,7	15,5	18,6	21,8	23,9	24,4	21,7	18,4	13,5	11,5	17,1
2008	11,9	11,6	11,8	14,7	17,8	21,1	24,2	24,9	21,8	19,1	13,5	10,5	16,9
2009	9,9	9,8	11,4	14	19	23,2	25,5	26	22,8	18,9	15,8	12,2	17,4
2010	10	10,5	11	13,1	15,8	19,8	24,3	23,4	21,2	18,3	14	11,2	16

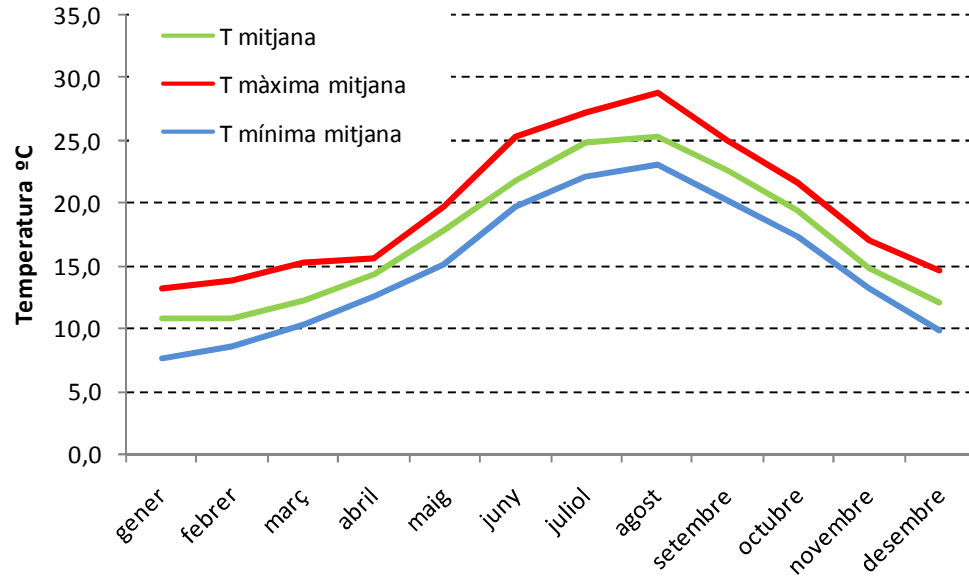
Font: Institut Nacional de Meteorologia. Centre meteorològic territorial a les Illes Balears.

Taula 3: Temperatura anual mitjana en períodes de 10 anys de Maó. Període 1880-2009.

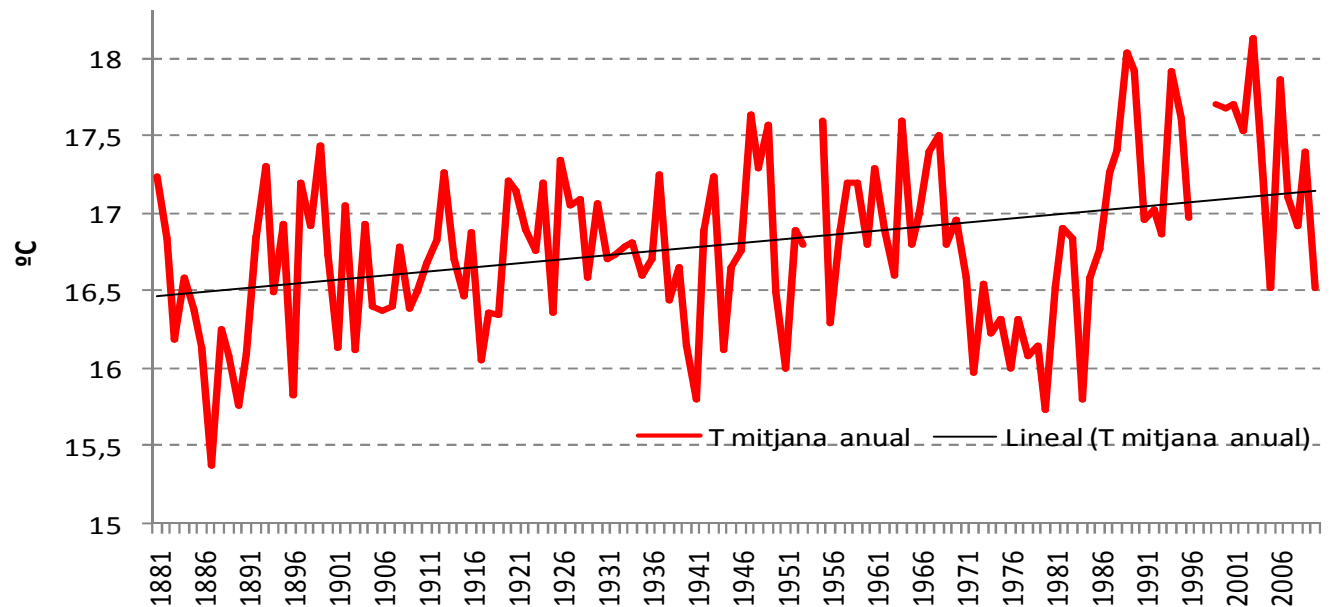
<b>T mitjana (°C)</b>	anual	hivern	primavera	estiu	tardor
<b>1880-1909</b>	16,5	10,8	17,2	23,4	14,7
<b>1890-1919</b>	16,6	11,0	17,2	23,3	15,0
<b>1900-1929</b>	16,7	11,1	17,3	23,4	15,0
<b>1910-2039</b>	16,8	11,3	17,4	23,5	15,0
<b>1920-1049</b>	16,9	11,1	17,6	23,7	14,9
<b>1930-1959</b>	16,8	11,0	17,6	23,7	14,8
<b>1940-1969</b>	16,9	11,1	17,8	23,8	14,9
<b>1950-1979</b>	16,7	11,1	17,4	23,6	14,8
<b>1960-1989</b>	16,7	11,0	17,2	23,6	15,0
<b>1970-1999</b>	16,8	11,0	17,2	23,9	15,0
<b>1980-2009</b>	17,2	11,2	17,8	24,2	15,4

Font: Institut Nacional de Meteorologia. Centre meteorològic territorial a les Illes Balears. Elaboració: OBSAM

Gràfic 1. Temperatura mensual mitjana, mínima mitjana i màxima mitjana per al període 1980- 2010. Estació: Aeroport de Menorca.

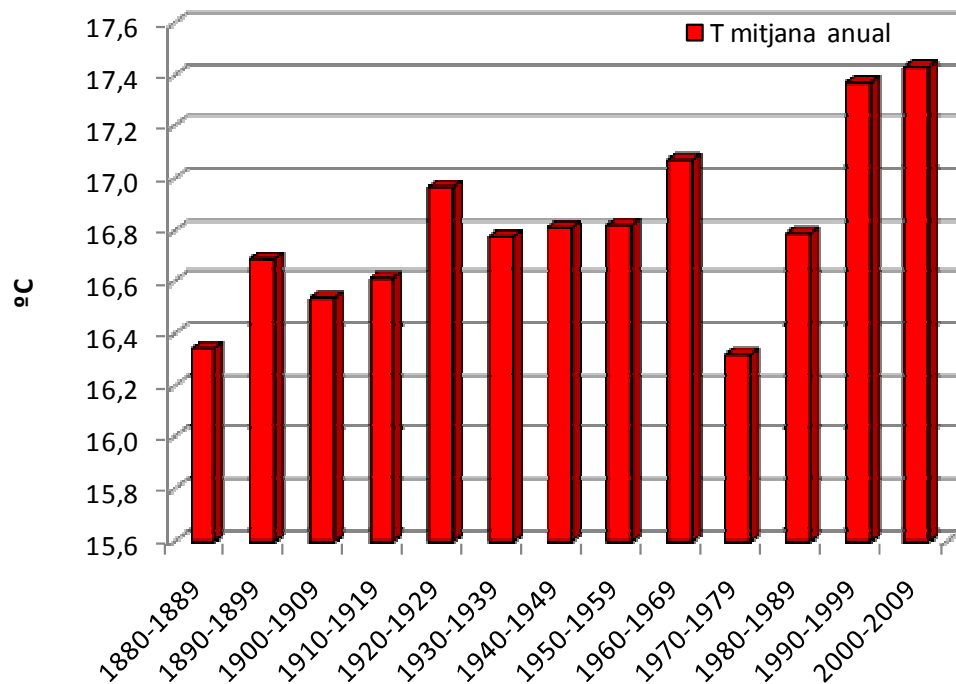


Gràfic 2. Temperatura anual mitjana històrica estació de Maó. Període 1880-2009.



Font: Institut Nacional de Meteorologia. Centre meteorològic territorial a les Illes Balears. Elaboració: OBSAM

Gràfic 3. Temperatura mitjana anual en períodes de 10 anys. Estació de Maó. Període 1880-2009.



Font: Institut Nacional de Meteorologia. Centre meteorològic territorial a les Illes Balears.  
Elaboració: OBSAM