

IX. A. 1. PERCENTATGE D'ABSTENCIÓ EN LES ELECCIONS MUNICIPALS. 1987-2011

La participació ciutadana ens els processos electorals i decisionals és un bon indicador del grau d'indentificació de la societat amb els grups polítics existents, de confiança amb les administracions públiques i amb el sistema democràtic. L'abstenció està lligada també a les conjuntures econòmiques, als factors sociodemogràfics, culturals i psicològics. Encara que existeixen variacions en el grau d'abstencionisme entre un procés electoral i altre, i entre els diferents països, es pot afirmar, que per tota Europa s'està experimentant un augment del grau d'abstenció. En el cas de Menorca, aquest fet, també queda manifestat en tots els seus municipis. Com s'observa a continuació, l'abstenció és menor en els municipis de menys població.

Taula 1. Percentatge d'abstenció. 1987-2011

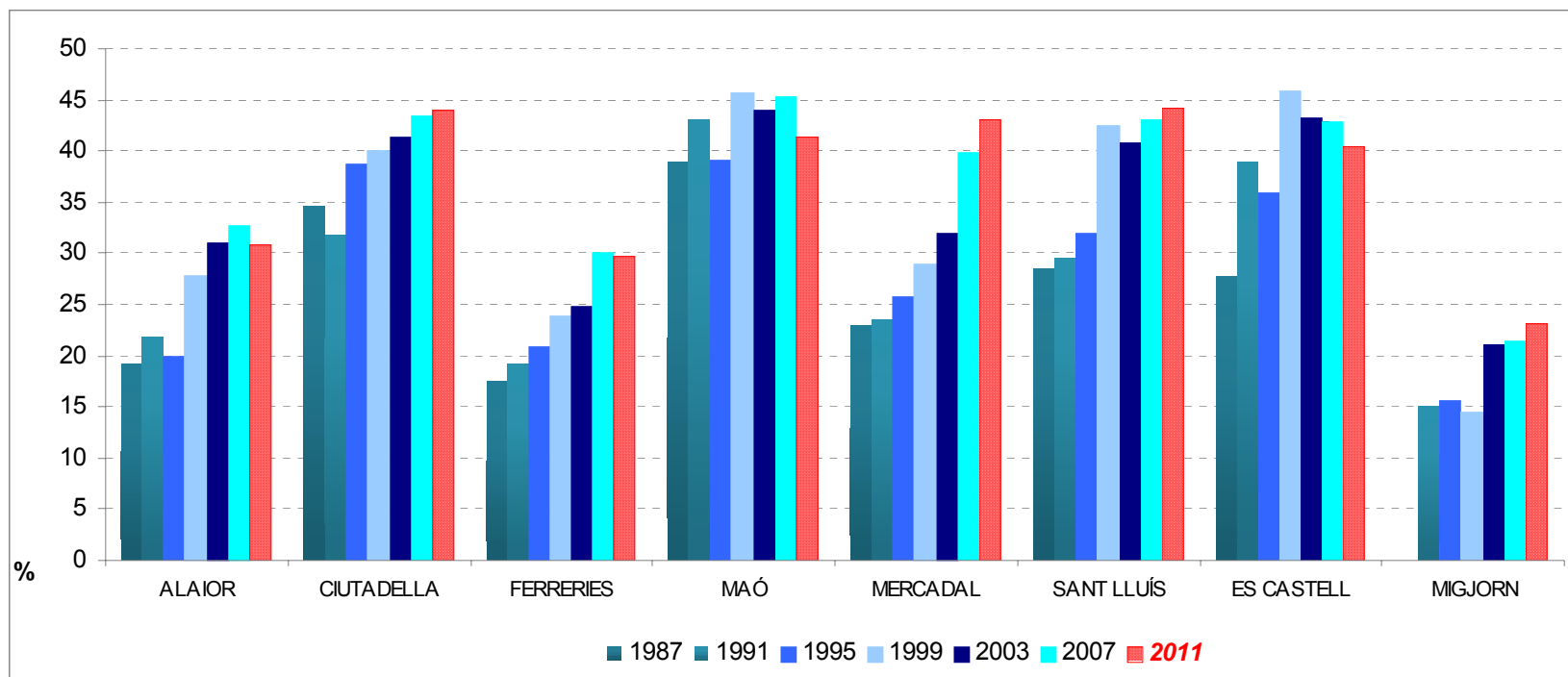
		1987	1991	1995	1999	2003	2007	2011
MENORCA	ABSTENCIÓ	14.272	17.314	18.056	22.069	24.414	26.779	25.600
	%	32,45	34,22	34,63	39,6	39,7	41,6	41,3
ALAIOR	ABSTENCIÓ	824	1.040	990	1.525	1.897	2.049	2.040
	%	19,15	21,87	19,88	27,8	31,1	32,7	30,9
CIUTADELLA	ABSTENCIÓ	4.779	5.020	6.335	7.097	8.116	8.983	9.250
	%	34,56	31,83	38,66	40	41,4	43,5	43,9
FERRERIES	ABSTENCIÓ	410	517	603	737	825	1.032	1.057
	%	17,4	19,23	20,92	23,9	24,8	30,1	29,7
MAÓ	ABSTENCIÓ	6.349	7.975	7.136	8.423	8.708	9.081	8.263
	%	38,97	43,05	39,11	45,6	44	45,3	41,3
MERCADAL	ABSTENCIÓ	516	418	493	645	845	1.245	1.447
	%	22,97	23,46	25,76	29	32	39,8	43
ST LLUÍS	ABSTENCIÓ	566	683	893	1.370	1.577	1.892	2.112
	%	28,61	29,55	32,02	42,5	40,7	43	44,1
ES CASTELL	ABSTENCIÓ	828	1.540	1.479	2.141	2.236	2.270	2.225
	%	27,77	38,83	35,85	45,8	43,2	42,8	40,5
ES MIGJORN	ABSTENCIÓ	*	121	127	131	210	227	252
	%	*	15,05	15,62	14,4	21,1	21,4	23,2

Font: IBESTAT. Elaboració: OBSAM.

* Es Migjorn Gran formà part de Mercadal fins al 1989 i per tant, no es tenen dades anteriors.

Les dades del 2011 són provisionals extretes de premsa. No han estat publicades oficialment.

Gràfic 1. Percentatge d'abstenció en les eleccions municipals. 1987-2011



Font: IBESTAT. Elaboració: OBSAM

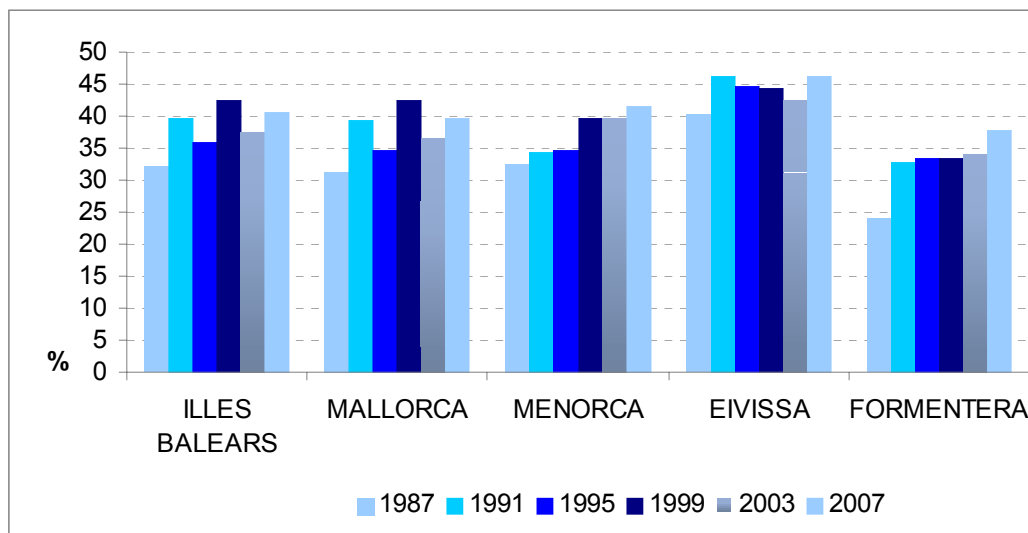
* Es Migjorn Gran formà part de Mercadal fins al 1989 i per tant, no es tenen dades anteriors.

Taula 2. Percentatge d'abstenció en les eleccions municipals, a nivell d'illa i comunitat autònoma. 1987 - 2007

ABSTENCIÓ	1987	1991	1995	1999	2003	2007
ILLES BALEARS	32,14	39,64	35,81	42,46	37,48	40,5
MALLORCA	31,25	39,51	34,84	42,63	36,59	39,61
MENORCA	32,45	34,22	34,63	39,56	39,67	41,63
EIVISSA	40,31	46,1	44,82	44,26	42,63	46,17
FORMENTERA	24,13	32,87	33,51	33,48	34,2	37,73

Font: IBESTAT. Elaboració: OBSAM

Gràfic 2. Percentatge d'abstenció en les eleccions municipals a nivell d'illa i comunitat autònoma. 1987 - 2007.



Font: IBESTAT. Elaboració: OBSAM