

VIII.a.1. Generació de residus totals per càpita (seleccionat en origen més rebuig).

Aquest indicador mostra la generació de residus totals (seleccionats en origen més rebuig municipal) per persona i dia per a la població de fet al total de Menorca, tenint en compte les diferències entre estiu i hivern i la mitjana anual. Ha estat calculat com el volum de residus generats en cada període dividit entre la població mitjana que es troba sobre l'illa en el mateix període, és a dir, tenint en compte com a població la mitjana de la pressió humana de cada període, que inclou la població total que es troba damunt l'illa: població resident, treballadors temporals, turistes, etc.

D'altra banda els residus generats per persona i dia tenint en compte la població de dret o població censada, per a cadascun dels municipis, també tenint en compte les diferències entre estiu i hivern i la mitjana anual. Així doncs, es calcula dividint el volum de residu generat en cada període entre la població resident.

Taula 1. kg de residus generats per habitant i dia per cada municipi (població de dret) i per al total de Menorca per a la població de dret i de fet. Mitjana anual, hivernal i estival 1998-2010.

UNITATS:kg/hab/dia			1998	1999	2000	2001	2002	2003	2004	2005	2006	2007	2008	2009	2010
població fet	Total Menorca	anual	1,62	1,61	1,66	1,72	1,77	1,90	1,88	1,86	1,75	1,68	1,58	1,52	1,52
		hivern	1,68	1,73	1,66	1,79	1,83	2,02	1,97	1,97	1,83	1,72	1,61	1,51	1,48
		estiu	1,59	1,55	1,66	1,68	1,74	1,83	1,84	1,80	1,72	1,66	1,56	1,52	1,54
població de dret	Alaior	anual	2,02	2,15	2,36	2,42	2,38	2,22	2,33	1,96	1,91	1,98	1,85	1,45	1,62
		hivern	1,20	1,36	1,47	1,59	1,55	1,58	1,58	1,43	1,27	1,32	1,25	1,15	1,09
		estiu	2,83	2,94	3,26	3,26	3,21	2,86	3,08	2,50	2,56	2,65	2,46	1,76	2,15
	Ciutadella	anual	2,26	2,24	2,24	2,40	2,28	2,24	2,32	2,22	2,08	2,03	1,88	1,75	1,76
		hivern	1,47	1,42	1,44	1,60	1,52	1,51	1,55	1,52	1,41	1,43	1,35	1,27	1,26
		estiu	3,06	3,05	3,05	3,19	3,04	2,98	3,10	2,92	2,76	2,64	2,42	2,23	2,26
	Es Castell	anual	1,46	1,41	1,47	1,56	1,49	1,49	1,55	1,46	1,38	1,34	1,22	1,15	1,22
		hivern	1,21	1,17	1,24	1,38	1,28	1,26	1,32	1,24	1,19	1,16	1,07	0,99	1,00
		estiu	1,71	1,66	1,70	1,75	1,70	1,72	1,79	1,69	1,58	1,53	1,38	1,32	1,45

	anual	1,69	1,59	2,47	2,67	2,60	2,58	1,98	1,95	1,77	1,77	1,63	1,55	1,74
	hivern	1,41	1,46	1,67	1,89	1,84	1,94	1,70	1,66	1,50	1,46	1,39	1,33	1,49
Ferrerries	estiu	1,97	1,72	3,27	3,47	3,37	3,23	2,27	2,24	2,04	2,08	1,87	1,76	2,00
	anual	1,51	1,64	2,12	2,09	2,04	1,94	1,66	1,66	1,74	1,71	1,58	1,54	1,50
	hivern	1,30	1,43	1,74	1,81	1,83	1,72	1,47	1,45	1,52	1,53	1,45	1,34	1,30
Maó	estiu	1,72	1,86	2,51	2,37	2,26	2,16	1,86	1,87	1,96	1,89	1,72	1,74	1,70
	anual	4,76	4,78	4,97	4,60	4,59	4,36	3,99	3,60	3,13	3,08	2,23	2,31	2,36
Es Mercadal	hivern	1,82	1,93	2,05	2,10	2,01	1,89	1,96	1,76	1,49	1,55	1,33	1,26	1,30
	estiu	7,69	7,63	7,90	7,09	7,16	6,84	6,04	5,45	4,78	4,62	3,13	3,36	3,43
	anual	3,07	3,26	3,79	3,97	3,75	4,22	3,72	3,47	2,85	2,82	2,72	2,82	3,10
	hivern	0,28	0,29	1,42	1,84	1,83	2,06	1,91	1,60	1,43	1,35	1,42	1,62	1,95
Es Migjorn	estiu	4,80	5,14	6,16	6,09	5,67	6,38	5,54	5,33	4,27	4,28	4,03	4,03	4,25
	anual	2,66	2,94	3,28	3,12	2,97	2,94	2,90	2,69	2,48	2,47	2,30	2,18	2,17
	hivern	1,53	1,61	1,73	1,75	1,63	1,60	1,65	1,58	1,46	1,48	1,36	1,40	1,31
Sant Lluís	estiu	3,80	4,26	4,84	4,49	4,31	4,27	4,15	3,81	3,49	3,46	3,25	2,96	3,04
	anual	2,05	2,14	2,37	2,45	2,33	2,28	2,18	2,07	1,97	1,95	1,78	1,67	1,71
	hivern	1,39	1,47	1,59	1,74	1,65	1,62	1,55	1,49	1,42	1,43	1,35	1,27	1,26
Menorca	estiu	2,71	2,81	3,15	3,16	3,01	2,94	2,81	2,65	2,53	2,48	2,22	2,08	2,15

Font: Consorci per a la gestió de residus sòlids urbans de Menorca.

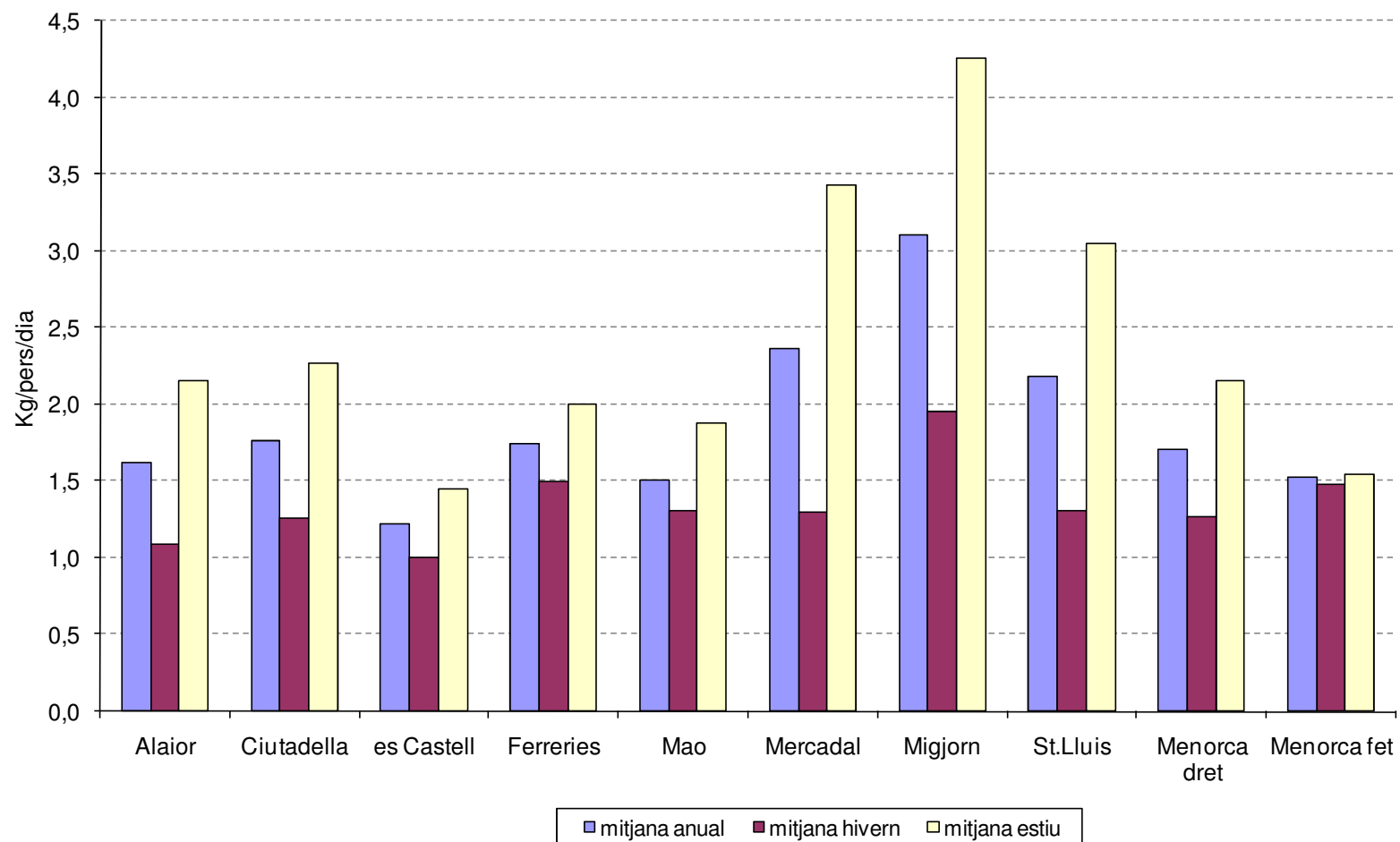
Elaboració: OBSAM

Taula 2. Comparativa dels ratis de producció de residus totals per càpita

Kg/hab/dia	1998	1999	2000	2001	2002	2003	2004	2005	2006	2007	2008	2009	2010
EU-27	1,40	1,43	1,43	1,44	1,41	1,41	1,41	1,43	1,43	1,42	1,40		1,40
Espanya		1,69	1,68	1,67	1,70	1,50	1,47	1,45	1,46	1,41	1,34		
Islas Baleares		2,33	2,07	2,12	2,10	2,10	2,01	1,84	1,82	1,74	1,51		
Menorca	2,14	2,38	2,45	2,33	2,28	2,18	2,07	1,97	1,95	1,79	1,67	1,71	2,14

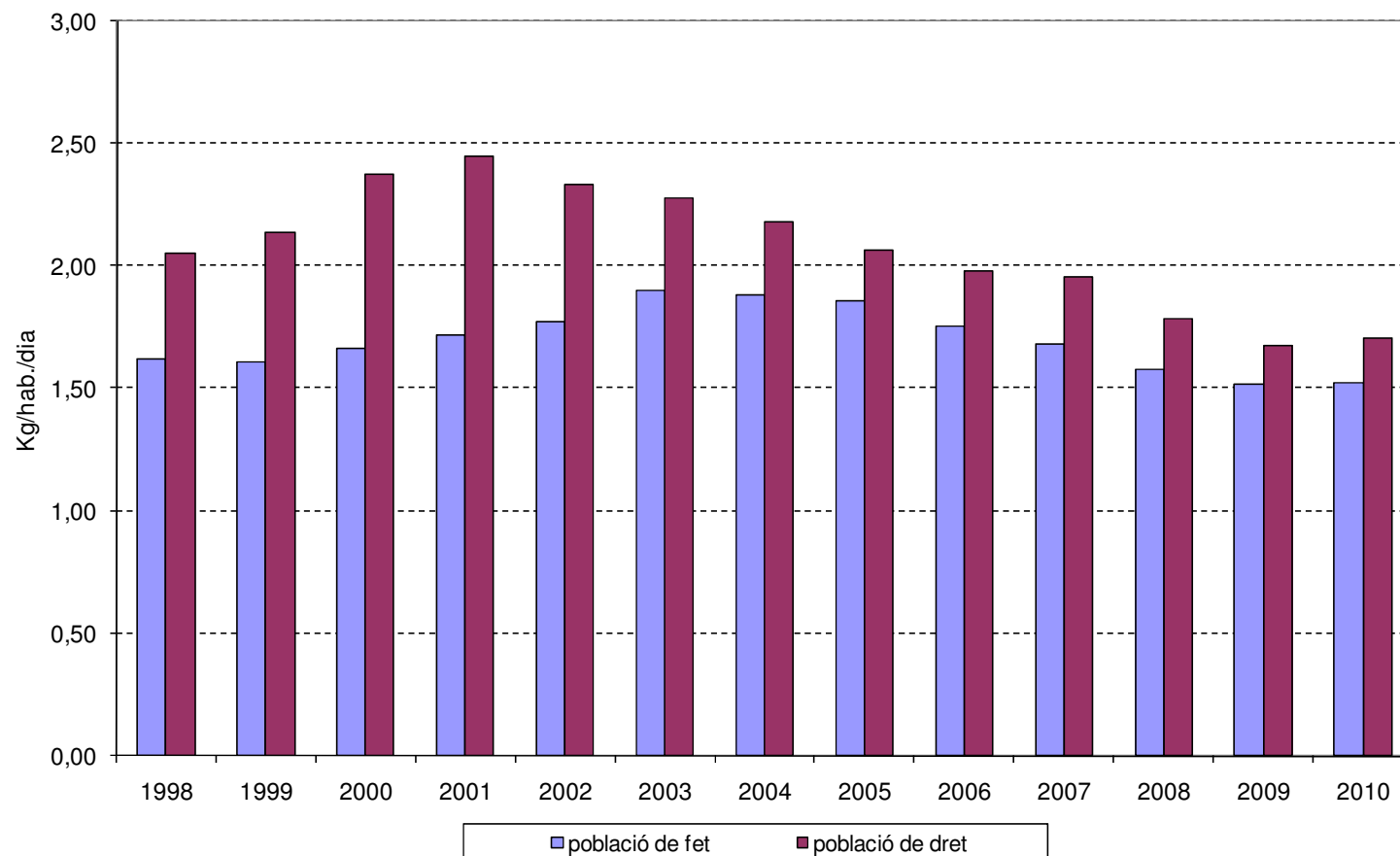
Fonts - UE, Espanya: Eurostat - Balears: INE/IBESTAT - Menorca: Obsam/INE/IBESTAT

Gràfic 1. kg de RSU generat per habitant i dia per cada municipi (població de dret) i per al total de Menorca per a la població de dret i de fet. 2010.



Font: Consorci per a la gestió de residus sòlids urbans de Menorca. Elaboració: OBSAM.

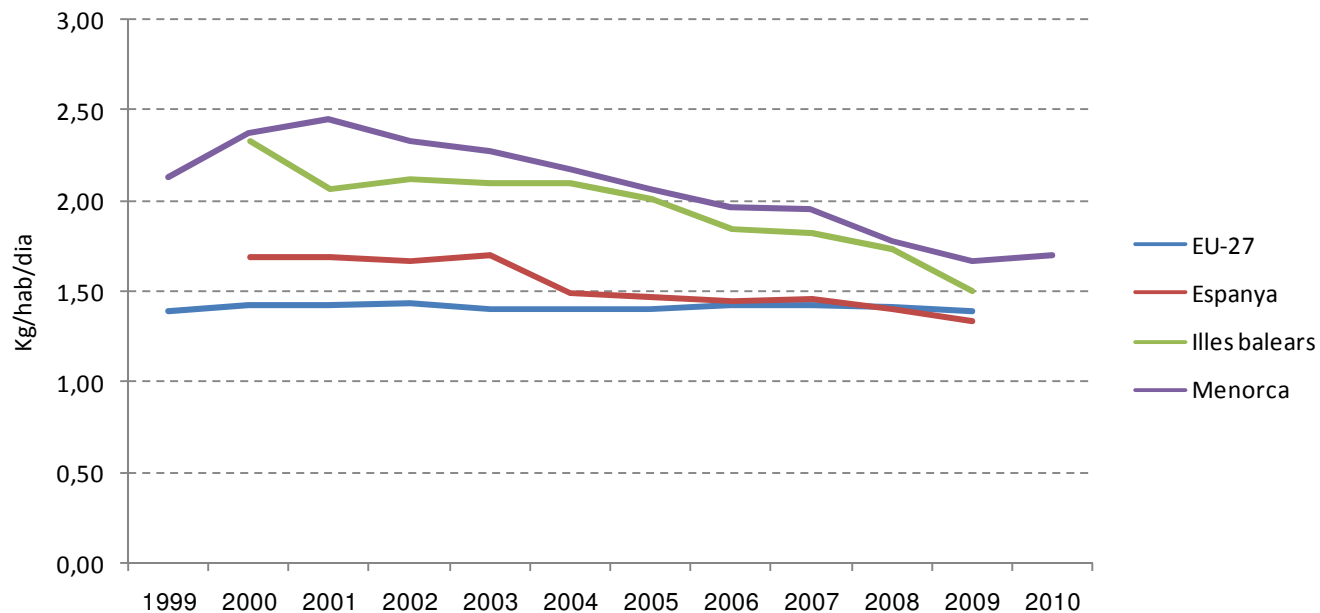
Gràfic 2. Producció de RSU per càpita per a la població de fet i de dret a Menorca. 1998-2010



Font: Consorci per a la gestió de residus sòlids urbans de Menorca.

Elaboració: OBSAM.

Gràfic 3. Comparació entre la generació de RSU sense seleccionar per persona a Menorca amb les mitjanes europea, espanyola i de balears.



Fonts - UE, España: Eurostat - Balears: INE/IBESTAT - Menorca: Obsam/INE/IBESTAT