

#### **VIII.a.4.3.2. Recollida selectiva d'envasos lleugers. Selecció per càpita.**

Aquest indicador recull informació sobre el volum d'envasos lleugers seleccionat per càpita. Cal tenir en compte que els envasos lleugers es recuperen a Menorca a partir de la recollida als contenidors grocs situats a les àrees d'aportació del municipis i les recollides realitzades a generadors singulars. A l'àrea de gestió de residus des Milà només es recupera ferralla.

El material separat en origen passa per una planta de triatge d'envasos lleugers, on es destria el que és apte per a ser reciclat del que no ho és. La part no reciclable procedent dels contenidors grocs passa a ser rebuig i es diposita a l'abocador. Per aquest indicador es té en compte el material seleccionat en origen abans de passar per la planta de triatges i classificar-ne la part reciclable.

Per al càlcul de la quantitat de residus d'envasos lleugers generats per habitant i per dia a Menorca en temporada alta i en temporada baixa, s'ha considerat el volum de residus generats en cada període dividit entre la població mitjana que es troba sobre l'illa en el mateix període.

A l'hora d'analitzar les dades a nivell municipal cal tenir en compte que la recollida selectiva es va anar implantant de forma gradual als diferents municipis de l'illa, el que pot condicionar l'evolució de la sèrie en cada cas.

Dels **resultats** obtinguts, s'observa una tendència creixent del rati d'envasos lleugers seleccionats per càpita fins el 2010, quan aquesta xifra es situava en 20,09 kg/any per habitant de dret i 17,87 kg/any per habitant de fet. Els darrers anys, després d'una lleugera disminució a l'inici de la dècada, el rati d'envasos lleugers seleccionats per càpita ha tornat a augmentar i, en el cas de la població de dret, el 2015 ha assolit el màxim de la sèrie amb 21,18 kg/any per habitant.

Si es comparen les dades de temporada alta i de temporada baixa, es comprova com el rati d'envasos lleugers seleccionats per habitant de fet els mesos d'hivern es trobava sempre per sobre dels valors en temporada alta. Tot i això, any rere any, ambdues xifres s'han anat acostat i els dos darrers anys la quantitat d'envasos seleccionats per càpita en temporada alta (8,86 kg/habitant el 2015) ha superat per primer cop els valors de temporada baixa (8,73 kg/habitant el 2015).

De l'anàlisi municipal es comprova com es Migjorn és el municipis amb major rati d'envasos lleugers seleccionats per habitant de dret (39,19 kg/habitant el 2015). En el costat oposat hi trobem els casos des Ciutadella i Maó, amb 18,62 i 19,78 kg per habitant aquest darrer any.



Taula 1. Evolució de la quantitat\* anual d'envasos lleugers seleccionats per habitant i per municipi. 1998-2015.

Any	Població de dret									Població de fet
	Alaior	Es Castell	Ciutadella	Ferreries	Maó	Es Mercadal	Es Migjorn	Sant Lluís	Menorca	Menorca
1998	0,00	0,00	0,00	0,00	0,00	0,00	0,00	0,00	0,00	0,00
1999	0,00	0,00	0,00	0,00	0,00	0,00	0,00	0,00	0,00	0,00
2000	3,47	4,89	6,59	13,71	3,46	34,05	19,76	6,42	6,89	4,82
2001	6,48	9,52	9,28	16,97	7,29	12,67	19,84	9,86	9,41	6,60
2002	8,30	10,68	11,29	17,74	8,74	25,49	22,55	13,49	11,42	8,68
2003	11,79	12,12	12,74	20,35	10,57	18,65	29,17	16,51	13,05	10,87
2004	10,90	14,20	14,66	24,20	12,68	20,60	30,83	19,02	14,92	12,91
2005	9,74	12,00	13,46	24,09	11,58	17,20	28,01	14,39	13,39	12,04
2006	10,82	14,46	15,31	25,41	12,97	18,77	28,41	17,48	15,11	13,42
2007	13,41	14,71	16,72	27,03	15,29	23,78	25,63	21,60	17,17	14,75
2008	14,81	18,33	18,09	27,52	15,85	26,72	28,07	25,88	18,77	16,64
2009	15,78	19,17	19,03	29,48	17,54	25,02	29,50	23,50	19,62	17,77
2010	16,86	17,85	19,00	31,98	17,93	27,93	29,48	24,35	20,09	17,87
2011	19,59	14,43	18,22	26,94	15,76	21,50	27,80	20,51	18,24	16,05
2012	17,76	14,98	17,75	26,05	15,45	21,74	26,64	20,14	17,78	15,11
2013	22,18	15,17	17,14	24,93	16,20	29,41	34,78	24,56	19,15	15,93
2014	26,04	16,95	17,70	24,62	18,16	34,00	39,56	23,00	20,61	17,03
2015	22,00	20,25	18,62	28,02	19,78	29,43	36,19	23,63	21,18	17,58

Font: Consorci de Residus i Energia de Menorca. Elaboració: OBSAM. Unitats:kg/hab/any.

\*Abans de destriar el material no reciclable que es trobava en els contenidors de reciclatge.

Taula 2. Evolució de la quantitat\* anual d'envasos lleugers seleccionats per habitant a Menorca en temporada alta i en temporada baixa. 1998-2015.

Any	Temporada alta	Temporada baixa
1998	0,00	0,00
1999	0,00	0,00
2000	2,87	1,53
2001	2,91	4,08
2002	3,79	5,41
2003	4,95	6,45
2004	6,02	7,32
2005	5,49	7,08
2006	6,12	7,87
2007	6,66	8,70
2008	7,61	9,54
2009	8,21	10,02
2010	8,55	9,62
2011	7,53	8,89
2012	7,32	7,97
2013	7,76	8,34
2014	8,60	8,42
2015	8,86	8,73

Font: Consorci de Residus i Energia de Menorca. Elaboració: OBSAM. Unitats: kg/hab/any.

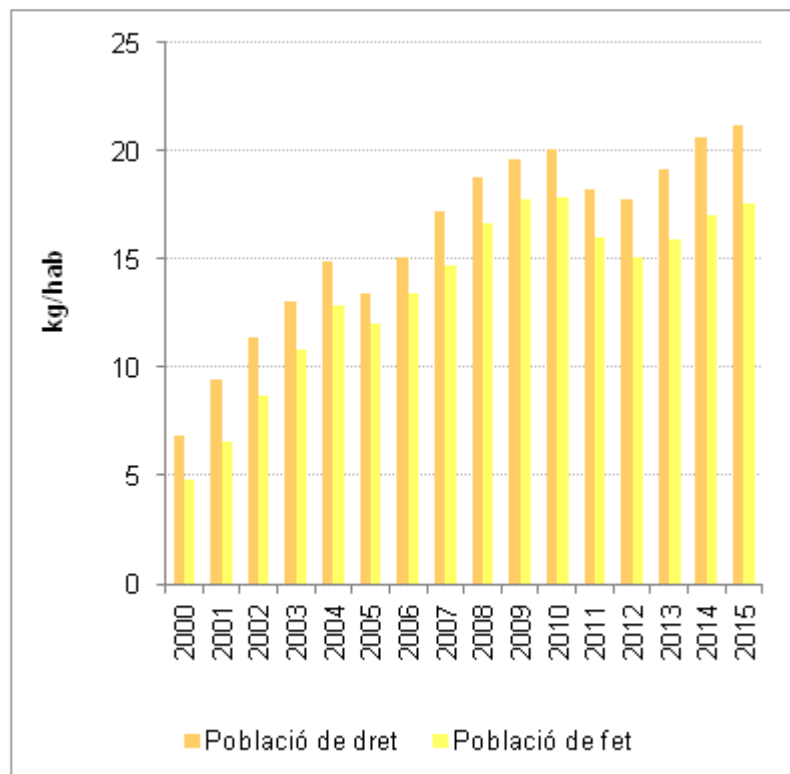
\*Abans de destriar el material no reciclable que es trobava en els contenidors de reciclatge.

Taula 3. Comparativa dels ratis d'envasos lleugers seleccionats per càpita. 2000-2013.

Any	Menorca	Illes Balears	Espanya
2000	6,89	1,23	11,19
2001	9,41	2,83	11,86
2002	11,42	3,19	13,45
2003	13,05	3,33	20,38
2004	14,92	36,64	47,68
2005	13,39	35,94	29,35
2006	15,11	16,26	20,65
2007	17,17	17,85	21,76
2008	18,77	22,77	31,83
2009	19,62	20,34	23,56
2010	20,09	15,07	17,56
2011	18,24	23,03	16,08
2012	17,78	24,93	15,84
2013	19,15	12,56	12,32

Font: Menorca - Consorci de Residus i Energia de Menorca; Espanya i Illes Balears - INE. Elaboració: OBSAM. Unitats: kg/hab/any.

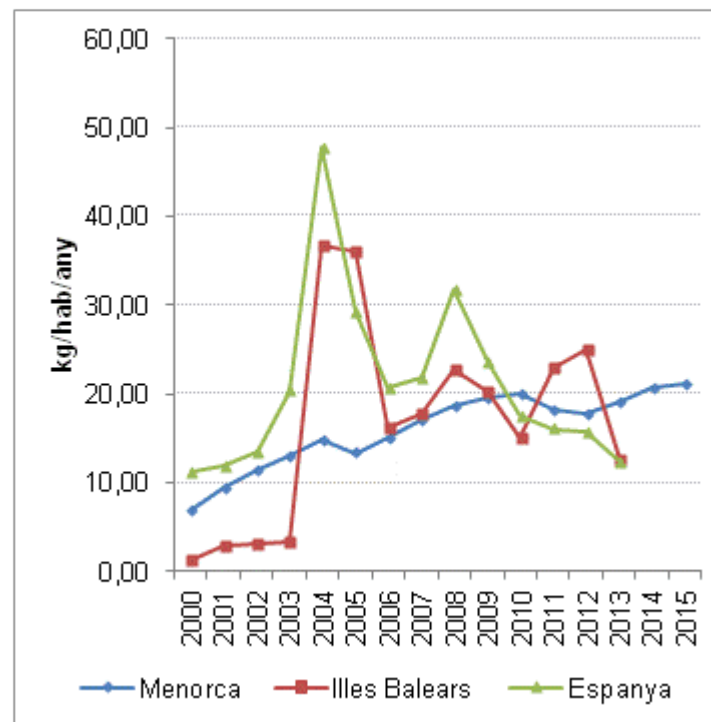
**Gràfic 1. Evolució de la quantitat\* anual d'envasos lleugers seleccionats per habitant per la població de dret i la població de fet a Menorca. 2000-2015.**



Font: Consorci de Residus i Energia de Menorca. Elaboració: OBSAM.

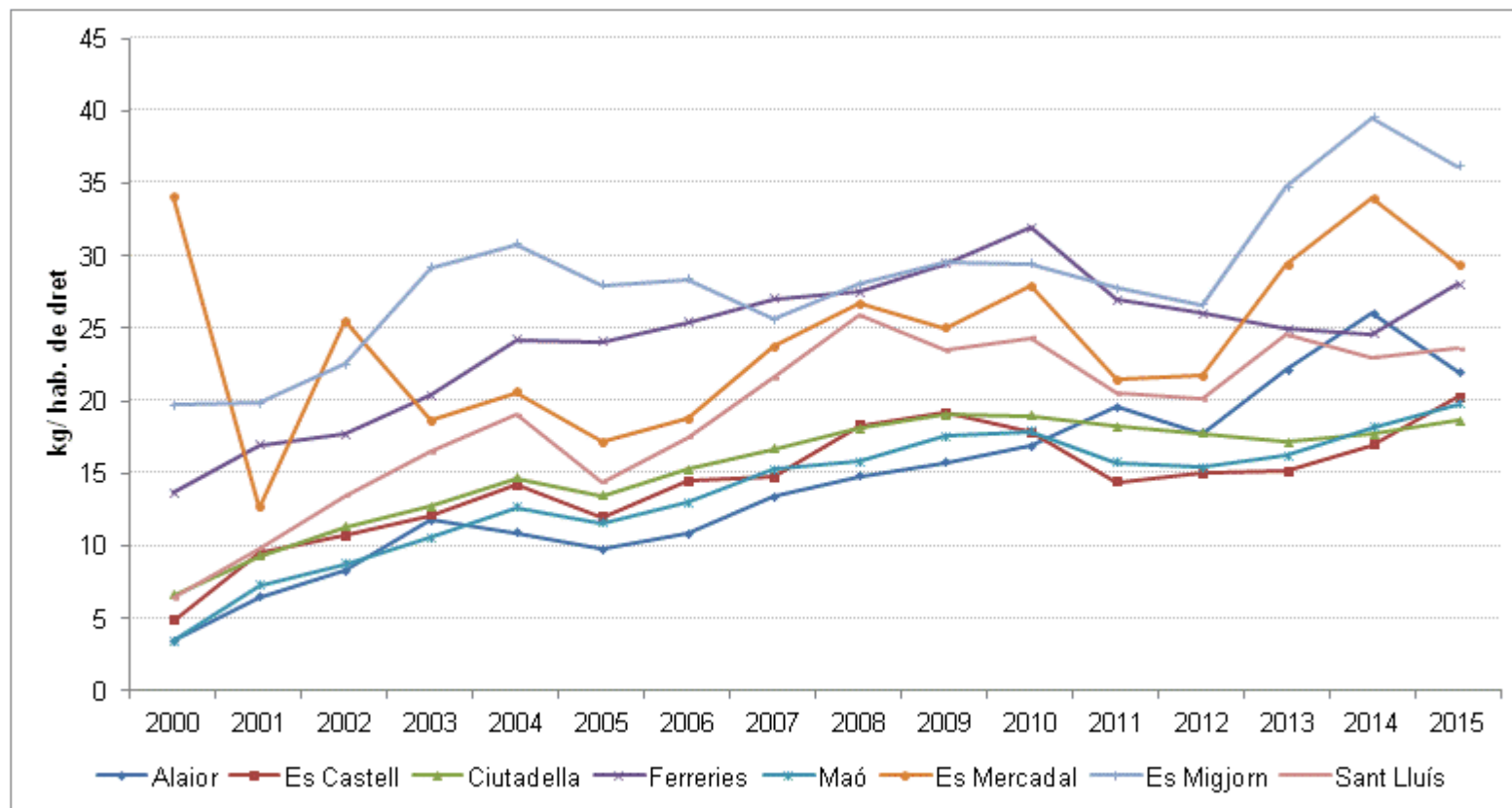
\*Abans de destriar el material no reciclable que es trobava en els contenidors de reciclatge.

**Gràfic 2. Comparativa dels ratis d'envasos lleugers seleccionats per càpita. 2000-2015.**



Font: Menorca - Consorci de Residus i Energia de Menorca; Espanya i Illes Balears - INE. Elaboració: OBSAM.

**Gràfic 2. Evolució de la quantitat anual d'envasos lleugers seleccionats per habitant i per municipi. 2000-2015.**



Font: Consorci de Residus i Energia de Menorca. Elaboració: OBSAM.

\*Abans de destriar el material no reciclable que es trobava en els contenidors de reciclatge.