

VIII.a.2.2.2. Selecció de paper i cartró per càpita.

VIII.a.2.2.2. paper and pasteboard selective collect per person.

Aquest indicador mostra, per una banda, el paper i cartró seleccionat per persona i dia per a la població de fet al total de Menorca, tenint en compte les diferències entre estiu i hivern i la mitjana anual. Ha estat calculat com el volum de paper i cartró seleccionat en cada període dividit entre la població mitjana que es troba sobre l'illa en el mateix període, és a dir, tenint en compte com a població la mitjana de la pressió humana de cada període, que inclou la població total que es troba damunt l'illa: població resident, treballadors temporals, turistes, etc.

D'altra banda el paper i cartró seleccionat per persona i dia tenint en compte la població de dret o població censada, per a cadascun dels municipis, també tenint en compte les diferències entre estiu i hivern i la mitjana anual. Així doncs, es calcula dividint el volum de paper i cartró seleccionat en cada període entre la població resident.



Taula 1. kg de paper i cartró recollit per habitant i dia per cada municipi (població de dret) i per al total de Menorca per a la població de dret i de fet. Mitjana anual, hivernal i estival 2000-2007.

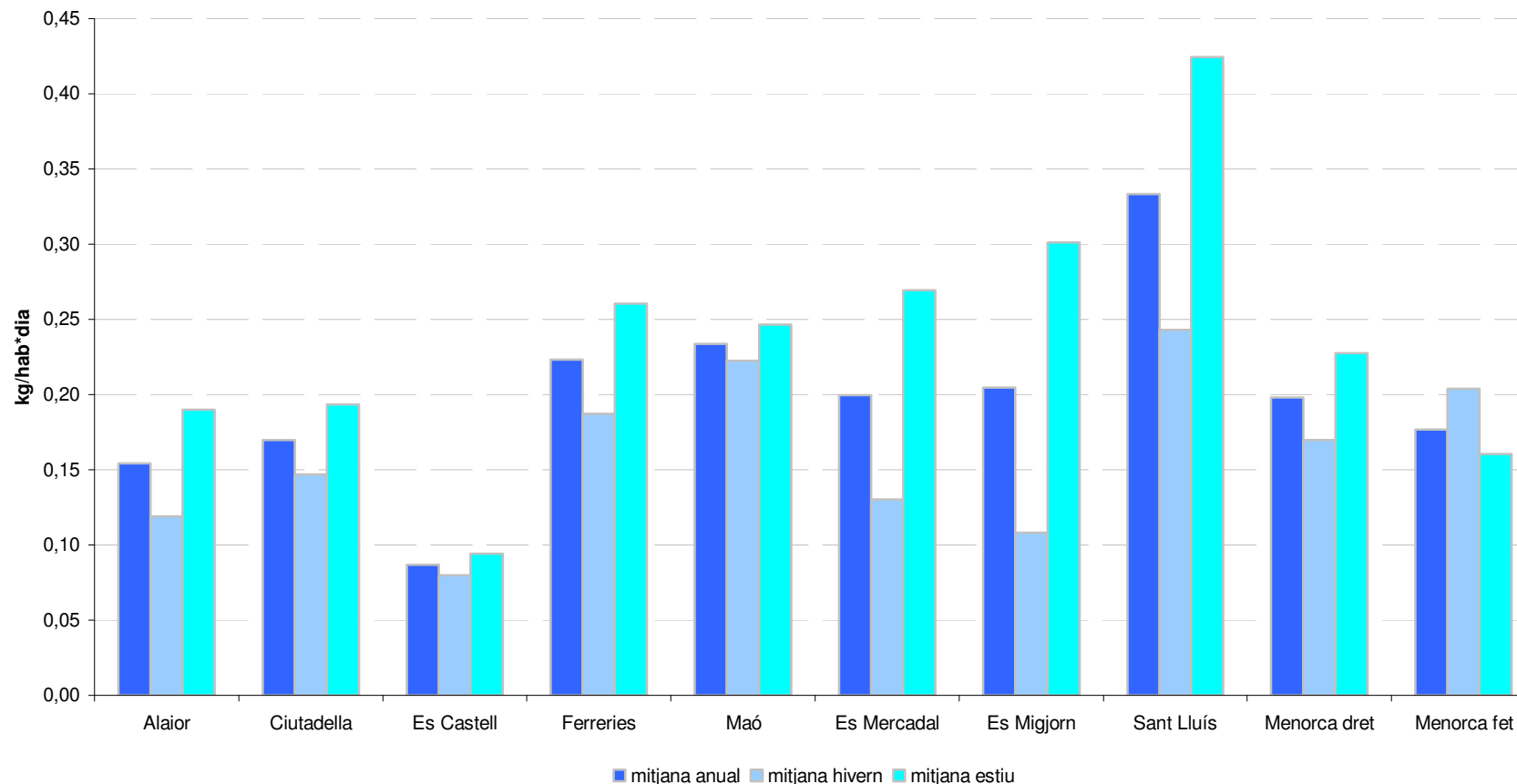
		UNITATS:kg/hab/dia	2000	2001	2002	2003	2004	2005	2006	2007	2008
Població fet		anual	0,13	0,14	0,14	0,14	0,14	0,15	0,16	0,16	0,18
	Total Menorca	hivern	0,14	0,17	0,16	0,17	0,16	0,17	0,18	0,20	0,20
		estiu	0,12	0,12	0,12	0,12	0,12	0,13	0,14	0,14	0,16
població de dret	Alaior	anual	0,05	0,07	0,08	0,08	0,11	0,13	0,12	0,15	0,15
		hivern	0,05	0,05	0,06	0,06	0,07	0,10	0,08	0,10	0,12
		estiu -	0,06	0,10	0,10	0,11	0,16	0,17	0,16	0,20	0,19
	Ciutadella	anual	0,11	0,14	0,14	0,14	0,15	0,16	0,16	0,17	0,17
		hivern	0,08	0,11	0,10	0,11	0,13	0,13	0,14	0,17	0,15
		estiu	0,15	0,17	0,18	0,17	0,18	0,18	0,18	0,17	0,19
	Es Castell	anual	0,05	0,07	0,07	0,07	0,08	0,08	0,08	0,09	0,09
		hivern	0,05	0,07	0,07	0,07	0,07	0,06	0,08	0,08	0,08
		estiu	0,05	0,06	0,08	0,07	0,09	0,09	0,09	0,11	0,09
	Ferrerries	anual	0,12	0,12	0,13	0,14	0,22	0,22	0,21	0,22	0,22
		hivern	0,09	0,11	0,11	0,13	0,18	0,18	0,18	0,20	0,19
		estiu	0,15	0,13	0,15	0,16	0,26	0,25	0,24	0,26	0,26
	Maó	anual	0,33	0,21	0,29	0,24	0,19	0,21	0,25	0,22	0,23
		hivern	0,20	0,17	0,25	0,22	0,17	0,18	0,21	0,22	0,22
		estiu	0,47	0,26	0,32	0,26	0,21	0,25	0,29	0,23	0,25
	Es Mercadal	anual	0,11	0,14	0,16	0,15	0,21	0,21	0,19	0,21	0,20
		hivern	0,07	0,11	0,09	0,10	0,12	0,14	0,12	0,13	0,13
		estiu	0,16	0,18	0,23	0,21	0,29	0,29	0,26	0,28	0,27
	Es Migjorn	anual	0,14	0,25	0,22	0,27	0,22	0,19	0,20	0,22	0,20
		hivern	0,06	0,16	0,11	0,13	0,14	0,11	0,13	0,12	0,11
		estiu	0,23	0,34	0,34	0,41	0,29	0,27	0,27	0,32	0,30

INDICADORS BÀSICS

Sant Lluís	anual	0,12	0,21	0,18	0,19	0,19	0,20	0,18	0,25	0,33
	hivern	0,08	0,13	0,13	0,14	0,15	0,15	0,15	0,17	0,24
	estiu	0,17	0,29	0,23	0,25	0,24	0,25		0,22	0,42
Menorca	anual	0,18	0,20	0,18	0,17	0,16	0,17		0,18	0,20
	hivern	0,13	0,16	0,15	0,14	0,13	0,14		0,15	0,17
	estiu	0,23	0,23	0,22	0,19	0,19	0,21		0,22	0,23

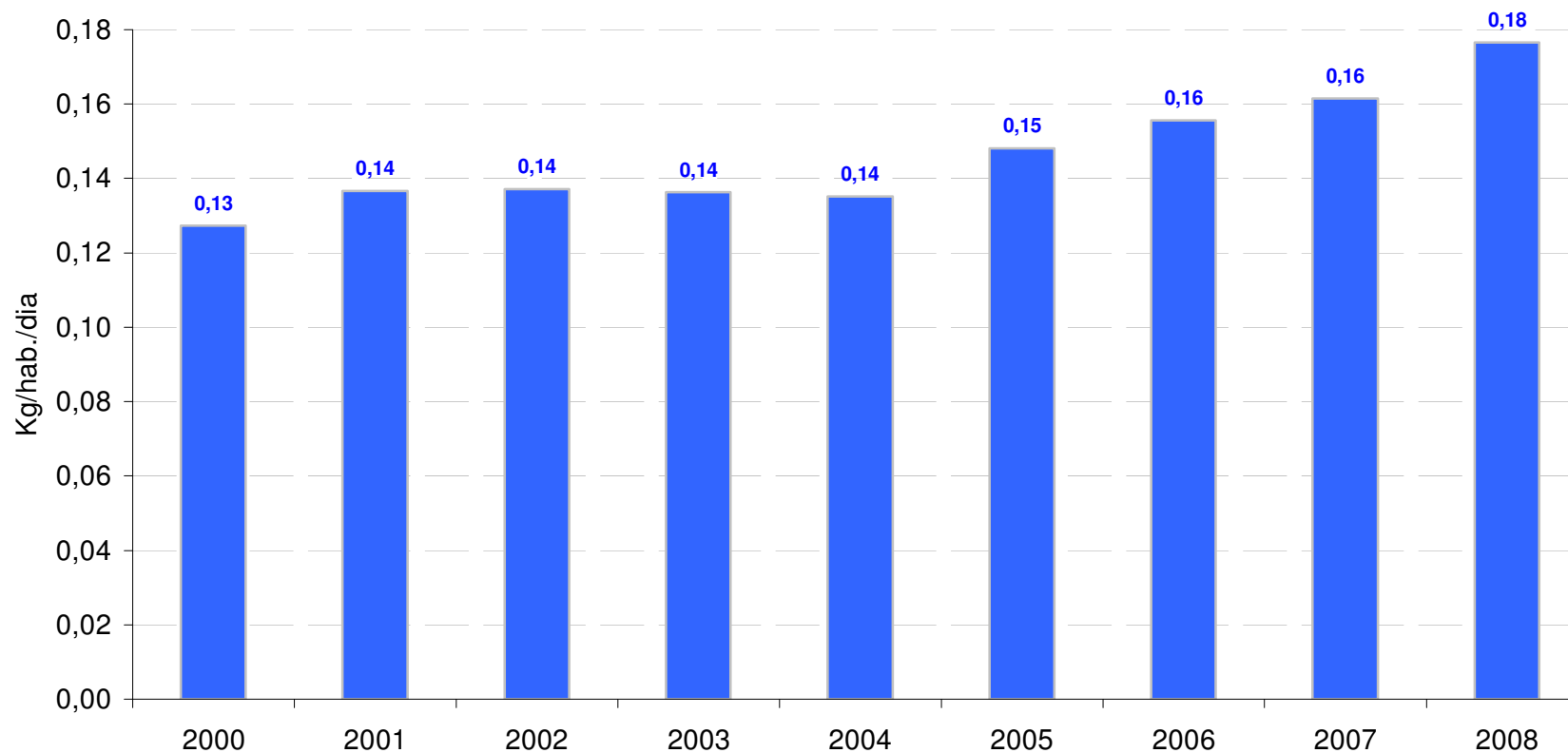
Font: Consorci per a la gestió de residus sòlids urbans de Menorca. Elaboració: OBSAM

Gràfic 1. kg de paper i cartró recollit per habitant i dia per cada municipi (població de dret) i per al total de Menorca per a la població de dret i de fet. Any 2008.



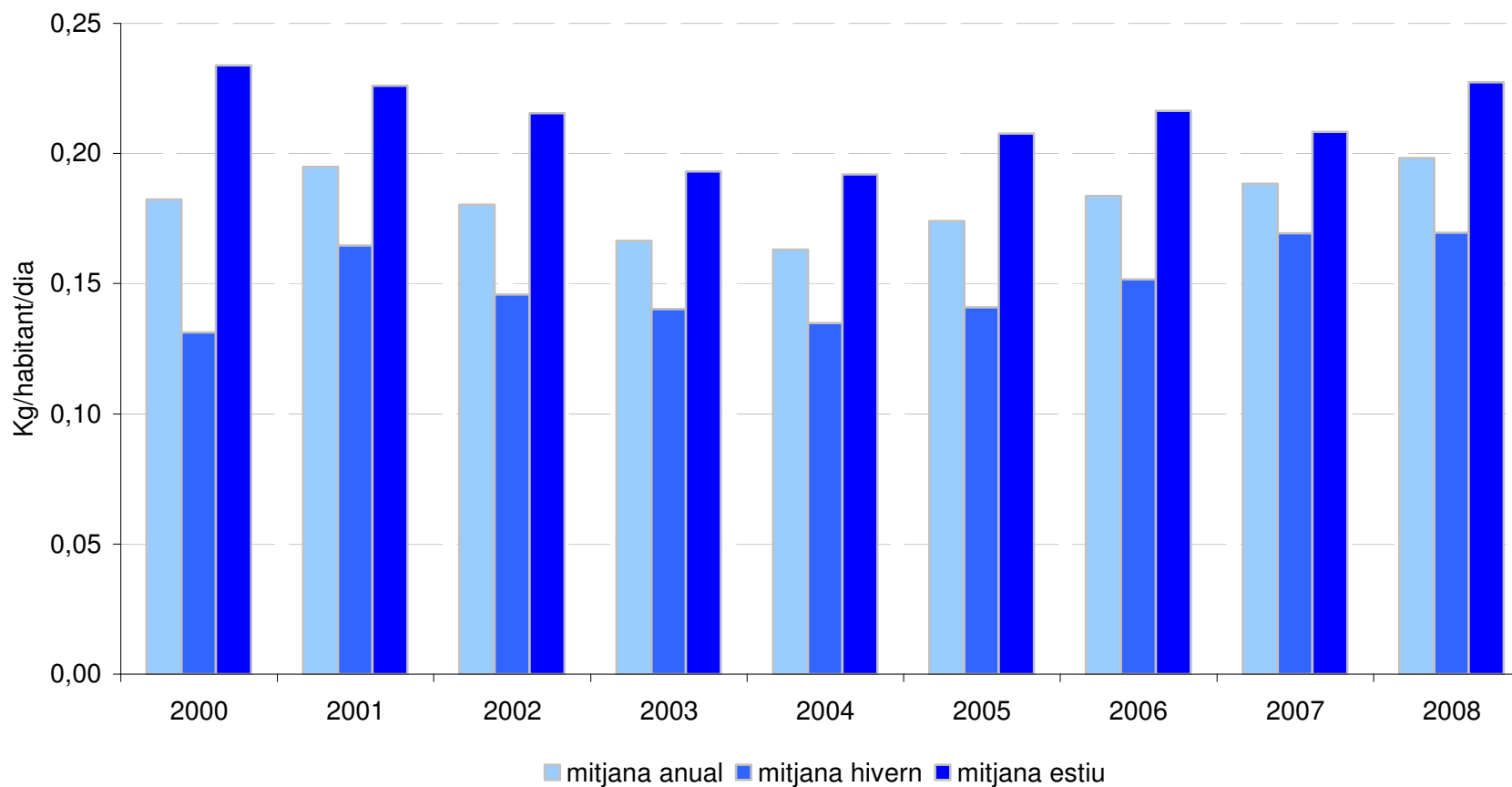
Font: Consorci per a la gestió de residus sòlids urbans de Menorca. Elaboració: OBSAM.

Gràfic 2. Selecció de paper i cartró per càpita per a la població de fet a Menorca. 2000-2008



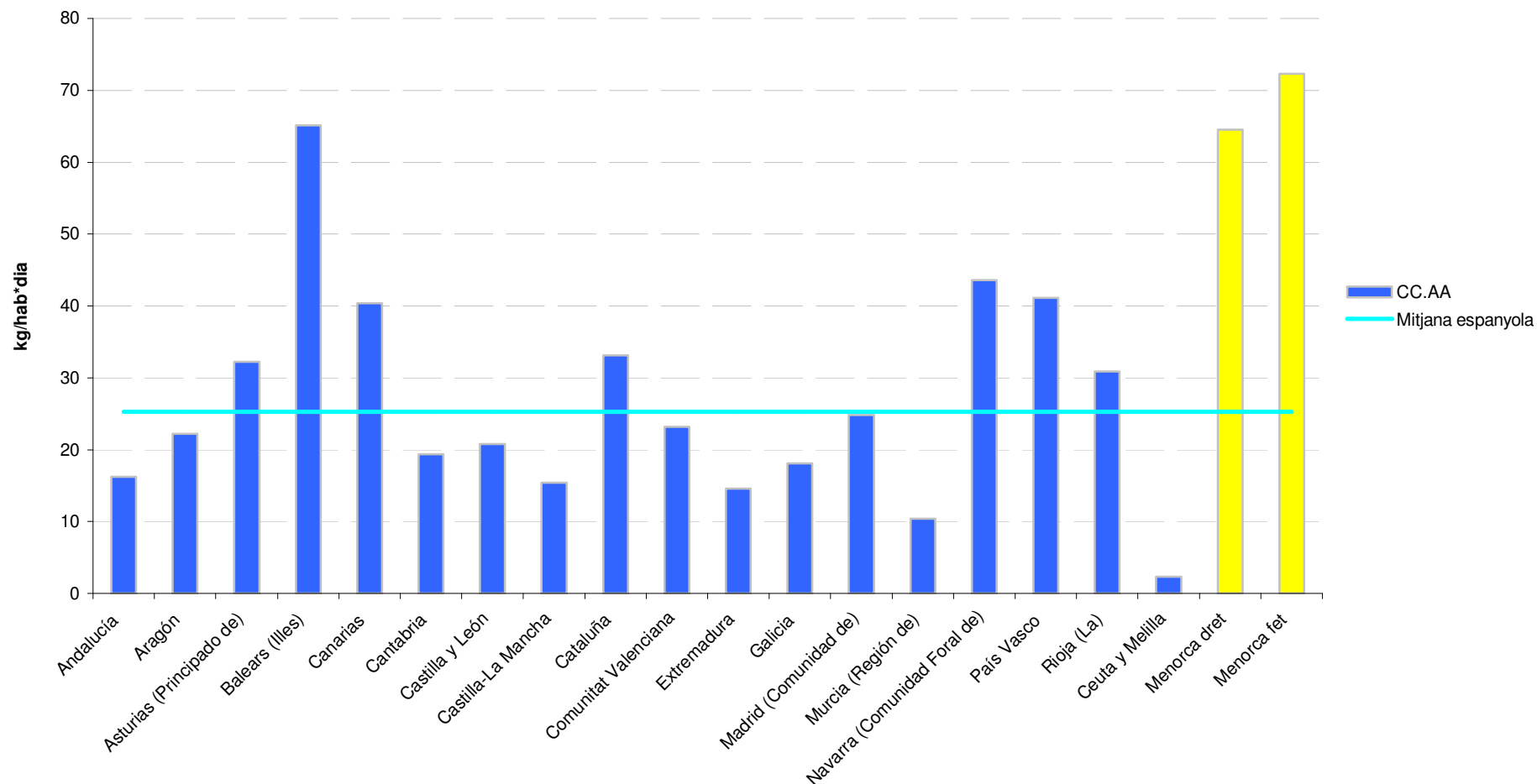
Font: Consorci per a la gestió de residus sòlids urbans de Menorca. Elaboració: OBSAM.

Gràfic 3. Selecció de paper i cartró per càpita al total de Menorca per la població de dret. 2000-2008.



Font: Consorci per a la gestió de residus sòlids urbans de Menorca. Elaboració: OBSAM.

Gràfic 4. Comparació entre la recollida selectiva de paper a Menorca amb les diverses comunitats autònomes i la mitjana espanyola. Any 2007



Font: consorci per a la gestió dels residus sòlids urbans de Menorca; Instituto Nacional de estadística. Elaboració: OBSAM.