

### VIII.a.2.2.2. Selecció de paper i cartró per càpita.

Aquest indicador mostra, per una banda, el paper i cartró seleccionat per persona i dia per a la població de fet al total de Menorca, tenint en compte les diferències entre estiu i hivern i la mitjana anual. Ha estat calculat com el volum de paper i cartró seleccionat en cada període dividit entre la població mitjana que es troba sobre l'illa en el mateix període, és a dir, tenint en compte com a població la mitjana de la pressió humana de cada període, que inclou la població total que es troba damunt l'illa: població resident, treballadors temporals, turistes, etc.

D'altra banda el paper i cartró seleccionat per persona i dia tenint en compte la població de dret o població censada, per a cadascun dels municipis, també tenint en compte les diferències entre estiu i hivern i la mitjana anual. Així doncs, es calcula dividint el volum de paper i cartró seleccionat en cada període entre la població resident.

Taula 1. Quilograms anuals de paper recollit per habitant per cada municipi per a la població de dret (1998-2010)

<b>Kg/hab/any</b>	<b>2000</b>	<b>2001</b>	<b>2002</b>	<b>2003</b>	<b>2004</b>	<b>2005</b>	<b>2006</b>	<b>2007</b>	<b>2008</b>	<b>2009</b>	<b>2010</b>
Alaior	19,14	26,88	28,65	30,95	41,66	49,16	42,07	54,19	56,32	45,18	51,23
Ciutadella	41,49	50,71	52,14	50,72	56,24	56,99	58,90	60,46	62,00	48,57	49,23
Es Castell	18,17	24,14	26,86	25,98	29,53	27,72	30,65	34,60	31,75	27,54	25,65
Ferrerries	43,04	45,13	47,66	52,30	80,88	78,61	76,37	82,10	81,54	71,77	70,88
Maó	122,10	78,13	105,02	87,59	67,79	76,90	90,55	81,64	85,38	70,40	81,37
Es Mercadal	41,69	52,16	58,72	55,76	75,75	77,83	69,70	76,43	72,87	75,06	75,49
Es Migjorn	52,01	91,86	81,45	99,19	78,96	70,31	73,13	79,64	74,72	76,76	73,94
Sant Lluís	45,12	75,74	66,72	70,31	70,42	73,52	67,05	91,82	121,61	92,45	76,16

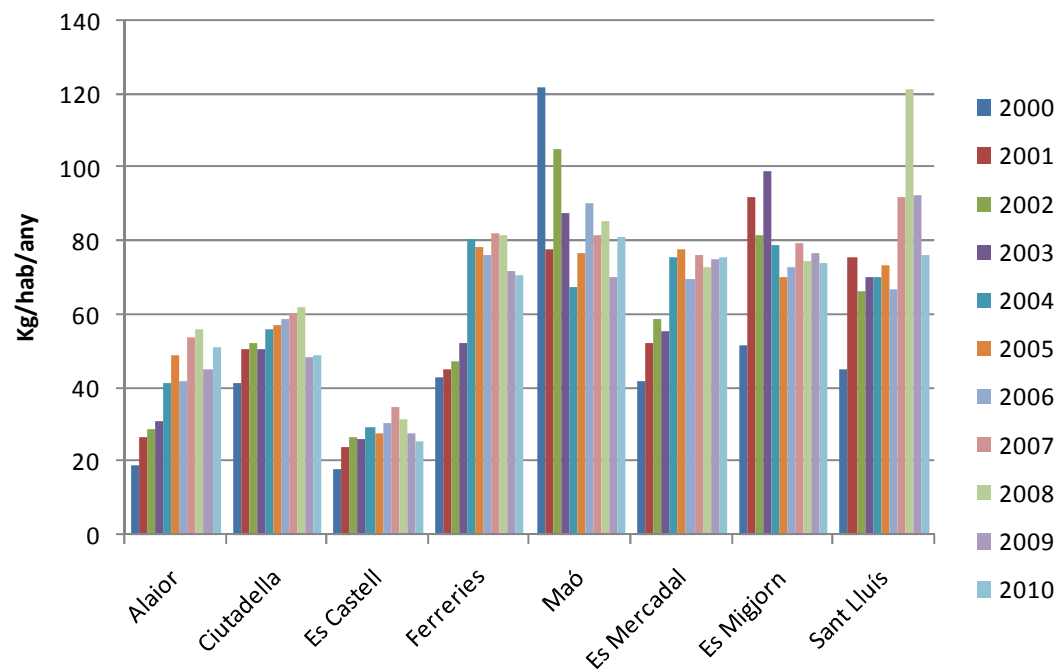
Font: Consorci per a la gestió de residus sòlids urbans de Menorca.  
Elaboració: OBSAM

Taula 2. kg anuals de vidre recollit per habitant pel total de Menorca població de dret i de fet (1998-2010)

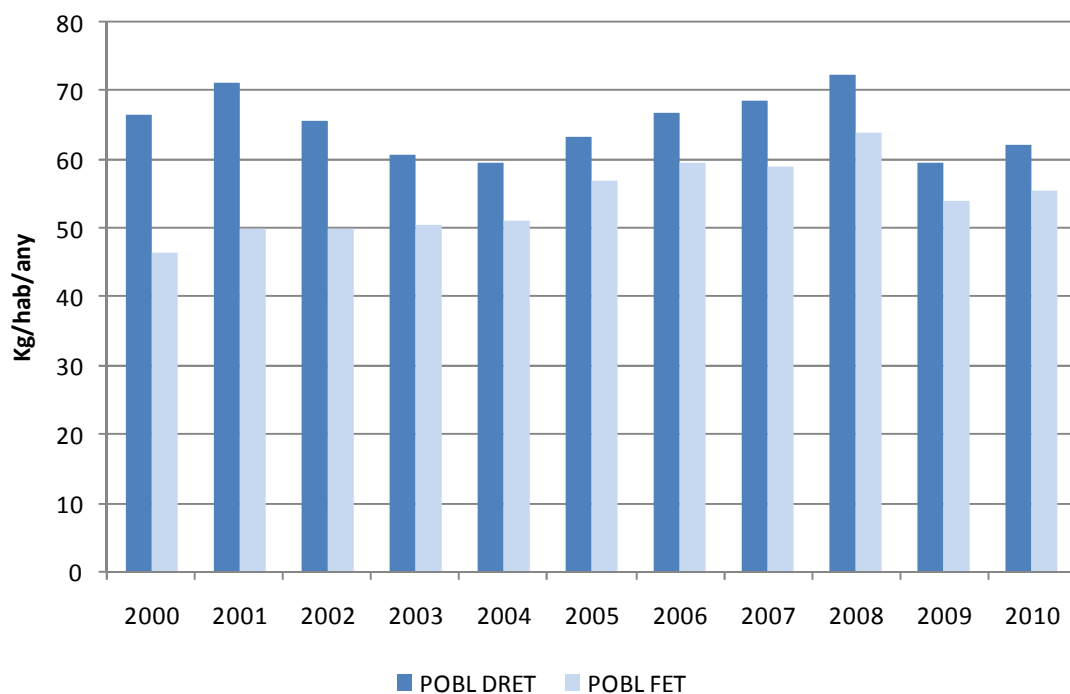
<b>Kg/hab/any</b>	<b>2000</b>	<b>2001</b>	<b>2002</b>	<b>2003</b>	<b>2004</b>	<b>2005</b>	<b>2006</b>	<b>2007</b>	<b>2008</b>	<b>2009</b>	<b>2010</b>
Població dret	66,56	71,18	65,85	60,73	59,55	63,50	67,04	68,79	72,33	59,61	62,36
Població fet	46,60	49,90	50,04	50,57	51,20	57,09	59,56	59,09	64,14	54,01	55,50

Font: Consorci per a la gestió de residus sòlids urbans de Menorca.  
Elaboració: OBSAM

Gràfic 1. kg de vidre recollit per habitant i any per cada municipi (població de dret).



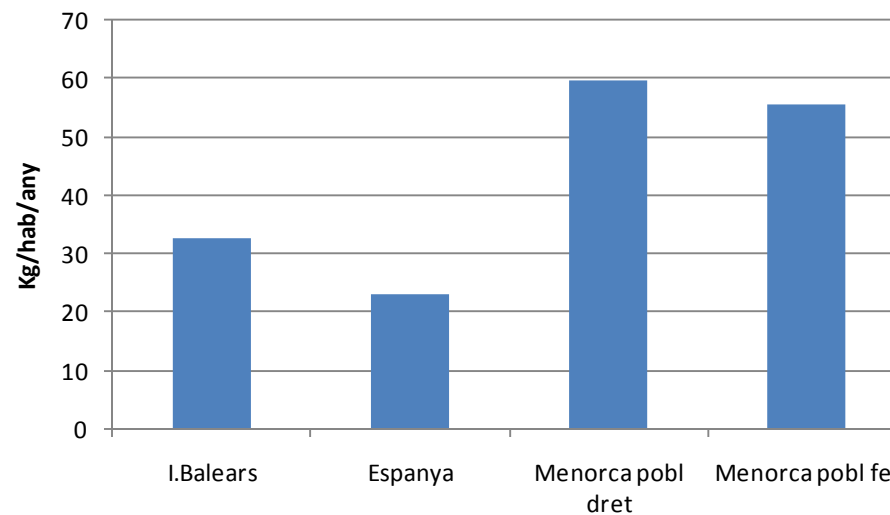
Font: Consorci per a la gestió de residus sòlids urbans de Menorca. Elaboració: OBSAM.



Gràfic 2. Selecció de paper per càpita per a la població de fet i dret a Menorca. 1998-2010.

Font: Consorci per a la gestió de residus sòlids urbans de Menorca.  
Elaboració: OBSAM.

Gràfic 3. Comparació entre la recollida selectiva de paper a Menorca amb la mitjana balear i espanyola. Any 2009.



Font: INE; OBSAM