

VIII.a.4.1.3. Recollida selectiva de vidre. Rati d'habitants per contenidor.

Aquest indicador recull informació sobre el nombre d'habitants, de dret i de fet, servits per un contenidor de vidre a cada municipi i al total de l'illa. Cal tenir en compte que el vidre es recupera a Menorca a partir de la recollida als contenidors verds situats a les àrees d'aportació del municipis, les recollides realitzades a generadors singulars i el vidre recuperat a l'àrea de gestió de residus des Milà.

A l'hora d'analitzar les dades a nivell municipal cal tenir en compte que la recollida selectiva es va anar implantant de forma gradual als diferents municipis de l'illa, el que pot condicionar l'evolució de la sèrie en cada cas.

Dels **resultats** obtinguts, es comprova com el rati d'habitants per contenidor de vidre a Menorca mostra una tendència general de disminució durant la darrera dècada, i s'ha situat el 2015 amb gairebé 183 habitants de dret per contenidor i 220 habitants de fet; el que suposa una reducció d'un 21% en el cas de la població de dret i un 15% en el cas de la població de fet respecte de 2005. Aquesta evolució decreixent de l'indicador, coincideix amb una tendència d'augment del nombre de contenidors de vidre a l'illa durant aquest període, que ha passat de 373 a 505 (un increment del 35%).

Si comparem les dades municipals, es Mercadal i es Migjorn són els dos municipis amb menor nombre d'habitants de dret per contenidor de vidre (65 i 72 habitants/contenidor el 2015). En el costat oposat hi trobem el cas de Maó, amb 286 habitants per contenidor aquest darrer any. Això podria explicar el fet que es Mercadal i es Migjorn siguin els municipis amb major rati de vidre seleccionat per càpita i, Maó, el que menys vidre per càpita recicla, tal com s'ha vist en l'indicador VIII.a.4.1.2.



Taula 1. Evolució del rati d'habitants per contenidor de vidre per municipi i per al total de Menorca. 2002-2015.

Any	Població de dret									Població de fet
	Alaior	Es Castell	Ciutadella	Ferrerries	Maó	Es Mercadal	Es Migjorn	Sant Lluís	Menorca	Menorca
2002	199,6	330,9	186,0	170,5	387,5	82,1	55,7	129,4	203,6	268,0
2003	151,8	242,1	176,4	147,9	171,5	68,9	50,7	111,0	152,4	183,0
2004	129,8	227,9	172,7	103,3	157,0	54,1	52,0	112,6	137,9	159,4
2005	<i>nd</i>	<i>nd</i>	<i>nd</i>	<i>nd</i>	<i>nd</i>	<i>nd</i>	<i>nd</i>	<i>nd</i>	232,4	258,4
2006	207,7	249,2	219,7	149,2	404,2	68,2	75,2	147,2	208,1	234,2
2007	199,4	224,4	203,0	138,3	353,6	66,3	75,9	133,6	191,6	223,0
2008	190,3	214,6	207,9	131,9	344,1	69,4	72,5	134,1	190,2	214,5
2009	192,9	219,2	211,3	133,4	346,7	71,5	72,5	139,9	193,2	213,3
2010	191,8	247,7	204,5	128,3	302,6	72,0	66,9	141,3	186,9	210,0
2011	234,1	285,4	194,1	168,5	318,0	75,1	89,8	160,4	200,2	227,5
2012	234,4	284,4	195,9	166,8	311,5	73,9	90,5	161,9	199,5	234,8
2013	232,6	274,3	189,9	164,6	306,0	73,3	80,0	156,4	194,3	233,5
2014	213,1	264,2	184,2	165,4	299,6	68,1	73,5	155,7	187,4	226,8
2015	209,2	254,5	180,7	163,3	285,8	65,3	71,5	160,0	182,9	220,3

Font: Consorci de Residus i Energia de Menorca. Elaboració: OBSAM. Unitats: hab/contenidor.

Nota: no es disposa de les dades municipals de contenidors de 2005.

Taula 2. Evolució del nombre de contenidors de vidre per municipi i per al total de Menorca. 2002-2015.

Any	Alaior	Es Castell	Ciutadella	Ferrerries	Maó	Es Mercadal	Es Migjorn	Sant Lluís	Menorca
2002	40	21	133	25	65	43	22	38	387
2003	54	29	144	29	152	53	24	47	532
2004	64	31	151	42	169	71	25	48	601
2005	nd	nd	nd	nd	nd	nd	nd	nd	373
2006	43	30	125	30	69	66	20	42	425
2007	45	34	138	33	80	73	20	48	471
2008	48	36	138	35	84	74	21	50	486
2009	48	36	138	35	84	74	21	50	486
2010	49	32	143	36	96	75	23	51	505
2011	41	28	151	28	91	72	17	46	474
2012	41	28	151	28	93	73	17	46	477
2013	42	29	156	28	94	74	19	48	490
2014	43	29	159	28	95	76	20	48	498
2015	43	30	161	28	98	78	20	47	505

Font: Consorci de Residus i Energia de Menorca. Elaboració: OBSAM. Unitats: contenidors.

Nota: no es disposa de les dades municipals de contenidors de 2005.

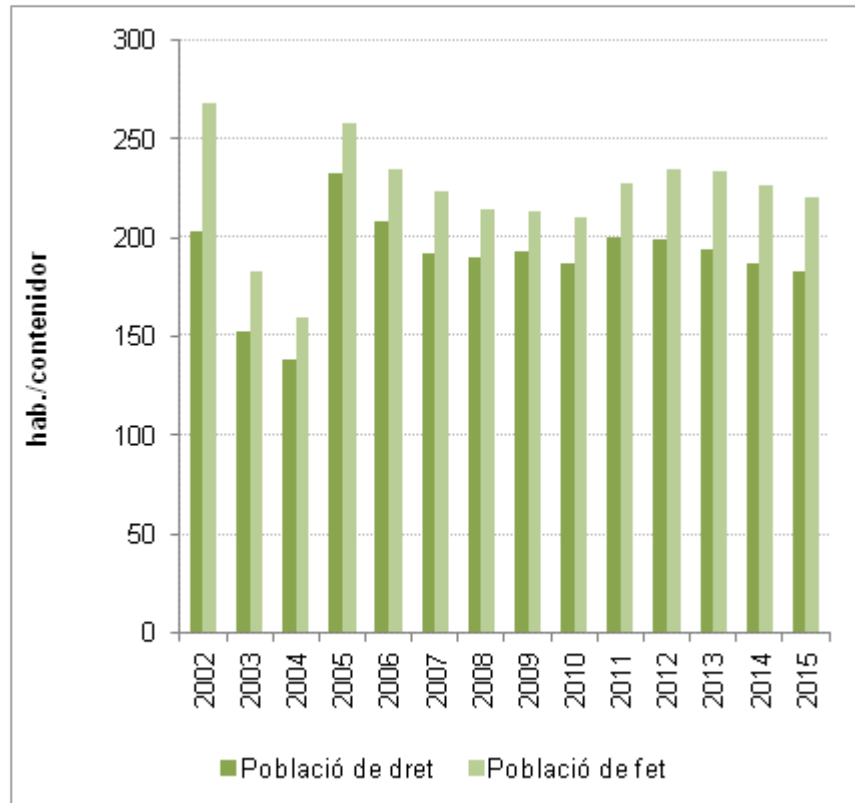
Taula 2. Evolució de la quantitat de residu per contenidor de vidre per municipi i per al total de Menorca. 2002-2015.

Any	Alaior	Es Castell	Ciutadella	Ferrerries	Maó	Es Mercadal	Es Migjorn	Sant Lluís	Menorca
2002	5.331,5	6.467,2	3.891,3	4.256,5	4.601,0	5.983,6	3.876,2	5.615,7	4.826,7
2003	4.147,0	4.686,1	3.633,9	3.826,5	2.205,4	5.228,0	4.437,2	4.558,7	3.667,9
2004	3.632,3	3.824,6	3.688,1	2.541,4	1.886,9	3.370,6	3.619,2	4.585,0	3.133,8
2005	nd	nd	nd	nd	nd	nd	nd	nd	5.500,5
2006	6.392,1	5.451,3	5.129,2	4.184,7	5.603,8	4.051,1	5.613,5	6.294,8	5.260,6
2007	5.835,3	5.313,5	4.987,8	4.024,5	6.077,1	4.317,9	4.469,0	6.106,5	5.198,0
2008	5.309,0	5.254,2	5.502,9	3.854,3	6.849,8	4.432,8	4.069,5	5.994,6	5.405,1
2009	5.263,1	4.908,3	5.483,1	4.488,6	6.045,4	4.330,9	3.418,6	5.912,0	5.223,8
2010	4.634,3	5.597,5	5.059,2	3.835,0	4.930,2	3.823,3	3.332,6	6.180,4	4.791,3
2011	6.549,8	6.165,5	4.847,4	4.480,4	5.535,1	4.351,6	5.179,8	7.016,3	5.330,0
2012	6.871,0	6.456,8	5.093,4	4.541,1	5.241,6	4.463,2	5.502,4	8.103,5	5.531,1
2013	6.182,1	6.037,7	4.831,3	4.601,9	5.855,8	4.528,8	4.741,6	7.407,2	5.405,1
2014	6.233,3	6.082,1	4.895,5	4.567,1	6.151,6	4.206,8	4.539,0	8.133,5	5.494,0
2015	6.457,2	6.114,3	4.927,1	4.454,6	6.247,4	4.152,3	4.548,0	8.380,2	5.544,6

Font: Consorci de Residus i Energia de Menorca. Elaboració: OBSAM. Unitats: kg/contenidor.

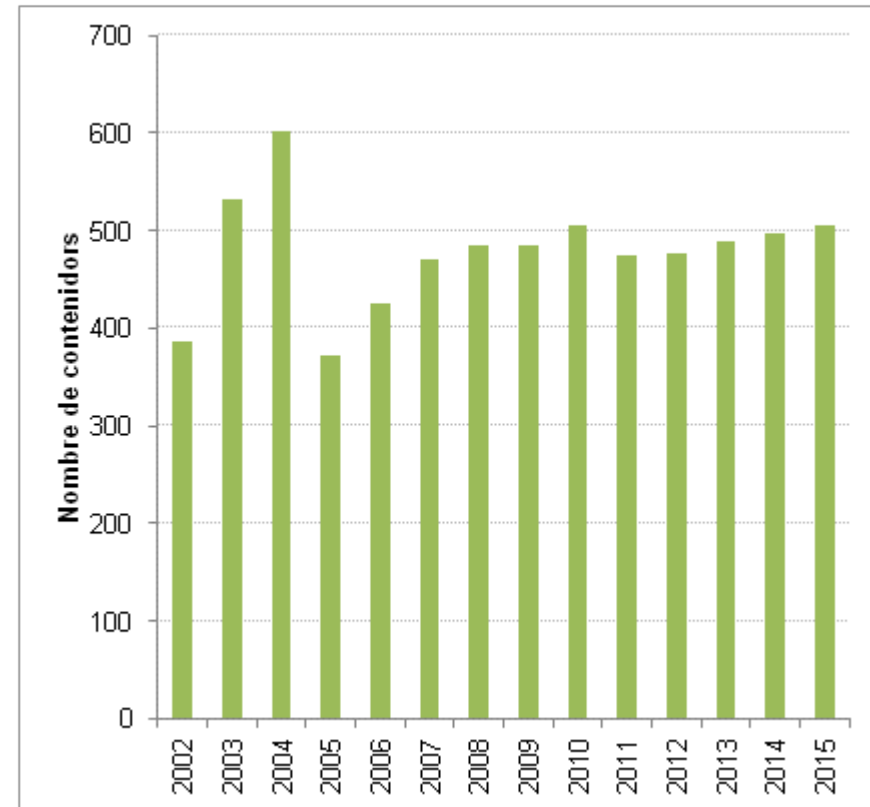
Nota: no es disposa de les dades municipals de contenidors de 2005.

Gràfic 1. Evolució anual del rati d'habitants de dret i de fet per contenidor de vidre a Menorca. 2002-2015.



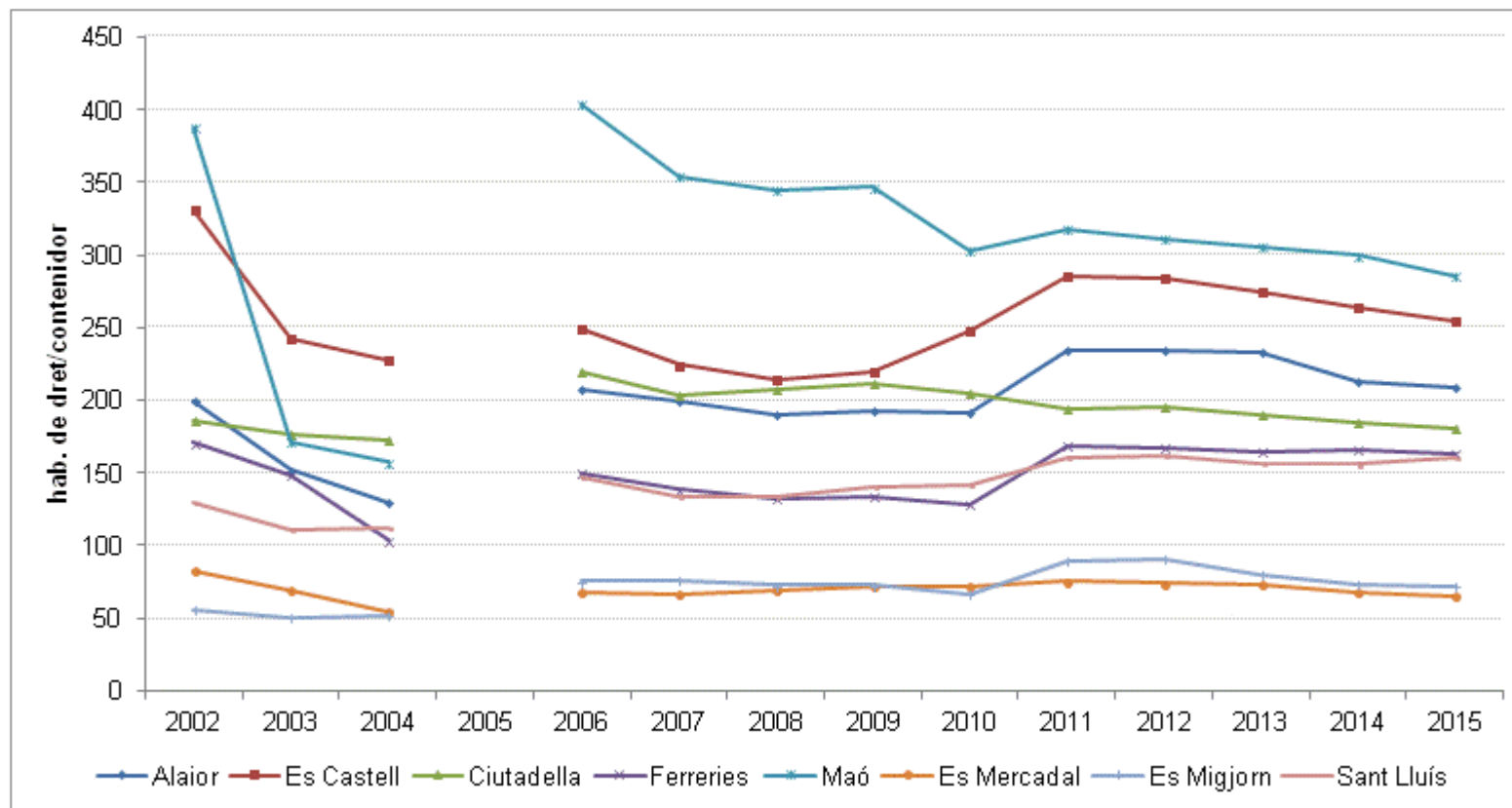
Font: Consorci de Residus i Energia de Menorca. Elaboració: OBSAM.

Gràfic 2. Evolució del nombre total de contenidors de vidre a Menorca. 2002-2015.



Font: Consorci de Residus i Energia de Menorca. Elaboració: OBSAM.

Gràfic 3. Evolució anual del rati d'habitants per contenidor de vidre per municipi. 2002-2015.



Font: Consorci de Residus i Energia de Menorca. Elaboració: OBSAM.

Nota: no es disposa de les dades municipals de contenidors de 2005.