

**VIII.a.3.2. Generació de RSU de rebuig per càpita.**

Aquest indicador mostra, per una banda, la generació de residus no seleccionats per persona i dia per a la població de fet al total de Menorca, tenint en compte les diferències entre estiu i hivern i la mitjana anual. Ha estat calculat com el volum de residus generats en cada període dividit entre la població mitjana que es troba sobre l'illa en el mateix període, és a dir, tenint en compte com a població la mitjana de la pressió humana de cada període, que inclou la població total que es troba damunt l'illa: població resident, treballadors temporals, turistes, etc.

D'altra banda els residus generats per persona i dia tenint en compte la població de dret o població censada, per a cadascun dels municipis, també tenint en compte les diferències entre estiu i hivern i la mitjana anual. Així doncs, es calcula dividint el volum de residu generat en cada període entre la població resident.

**Taula 1. kg RSU de rebuig generat per habitant i dia per cada municipi (població de dret) i per al total de Menorca per a la població de dret i de fet. Mitjana anual, hivernal i estival 1998-2008.**

			1998	1999	2000	2001	2002	2003	2004	2005	2006	2007	2008
pob.fet	Menorca	anual	1,53	1,48	1,44	1,47	1,50	1,57	1,51	1,44	1,36	1,35	1,24
		hivern	1,57	1,58	1,45	1,52	1,53	1,66	1,58	1,48	1,38	1,35	1,25
		estiu	1,50	1,44	1,44	1,45	1,48	1,52	1,47	1,41	1,35	1,34	1,23
pob.dret	Alaior	anual	1,94	2,03	2,19	2,21	2,16	1,98	2,05	1,66	1,56	1,59	1,52
		hivern	1,14	1,28	1,34	1,44	1,39	1,41	1,39	1,21	1,07	1,10	1,03
		estiu -	2,74	2,78	3,05	2,99	2,93	2,55	2,72	2,12	2,05	2,09	2,02
	Ciutadella	anual	2,20	2,14	2,07	2,18	2,04	2,00	2,06	1,96	1,80	1,74	1,58
		hivern	1,41	1,36	1,32	1,44	1,35	1,33	1,35	1,31	1,18	1,17	1,11
		estiu	2,98	2,93	2,81	2,92	2,73	2,69	2,79	2,61	2,42	2,31	2,06

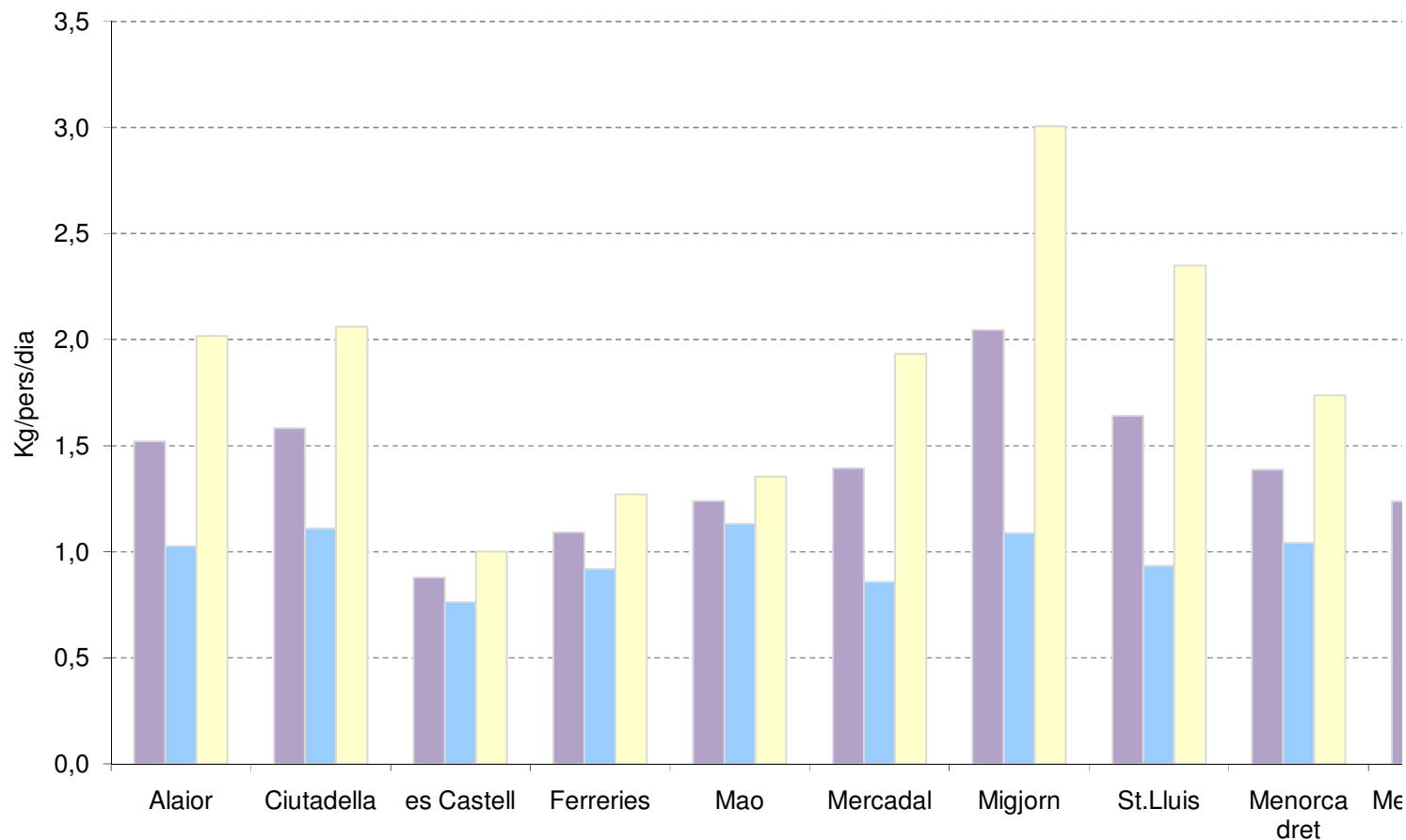
## INDICADORS BÀSICS

<b>Es Castell</b>	anual	1,40	1,36	1,36	1,36	1,28	1,27	1,32	1,23	1,08	0,99	0,88
	hivern	1,16	1,12	1,15	1,19	1,10	1,06	1,12	1,02	0,98	0,86	0,76
	estiu	1,65	1,60	1,58	1,54	1,47	1,49	1,51	1,43	1,18	1,13	1,00
<b>Ferrerries</b>	anual	1,59	1,50	2,13	2,17	2,06	2,06	1,62	1,38	1,26	1,22	1,09
	hivern	1,31	1,37	1,48	1,50	1,42	1,50	1,41	1,15	1,07	1,00	0,92
	estiu	1,87	1,63	2,77	2,85	2,69	2,63	1,84	1,61	1,46	1,45	1,27
<b>Maó</b>	anual	1,45	1,55	1,70	1,78	1,64	1,58	1,39	1,35	1,40	1,38	1,24
	hivern	1,24	1,34	1,46	1,57	1,47	1,38	1,24	1,19	1,23	1,21	1,13
	estiu	1,66	1,77	1,95	1,99	1,82	1,78	1,55	1,51	1,57	1,55	1,35
<b>Es Mercadal</b>	anual	4,17	4,08	3,99	3,69	3,57	3,34	2,87	2,53	2,43	2,34	1,39
	hivern	1,57	1,60	1,63	1,59	1,47	1,36	1,37	1,07	1,04	1,10	0,86
	estiu	6,76	6,56	6,35	5,77	5,67	5,31	4,36	3,99	3,82	3,59	1,93
<b>Es Migjorn</b>	anual	2,91	3,12	3,22	3,27	3,13	3,33	2,74	2,54	2,15	2,16	2,05
	hivern	0,28	0,29	1,28	1,47	1,50	1,62	1,53	1,28	1,07	1,04	1,09
	estiu	4,56	4,95	5,15	5,08	4,76	5,04	3,96	3,81	3,23	3,29	3,01
<b>Sant Lluís</b>	anual	2,54	2,82	3,06	2,80	2,51	2,42	2,25	2,08	1,93	1,86	1,64
	hivern	1,43	1,52	1,59	1,55	1,37	1,27	1,28	1,24	1,11	1,13	0,93
	estiu	3,65	4,11	4,53	4,04	3,64	3,57	3,23	2,92	2,75	2,60	2,35
<b>Menorca</b>	anual	1,93	1,97	2,06	2,10	1,97	1,91	1,83	1,69	1,61	1,57	1,39
	hivern	1,31	1,34	1,39	1,48	1,38	1,34	1,30	1,21	1,15	1,13	1,04
	estiu	2,56	2,60	2,74	2,73	2,57	2,48	2,35	2,17	2,07	2,01	1,74

Font: Consorci per a la gestió de residus sòlids urbans de Menorca.

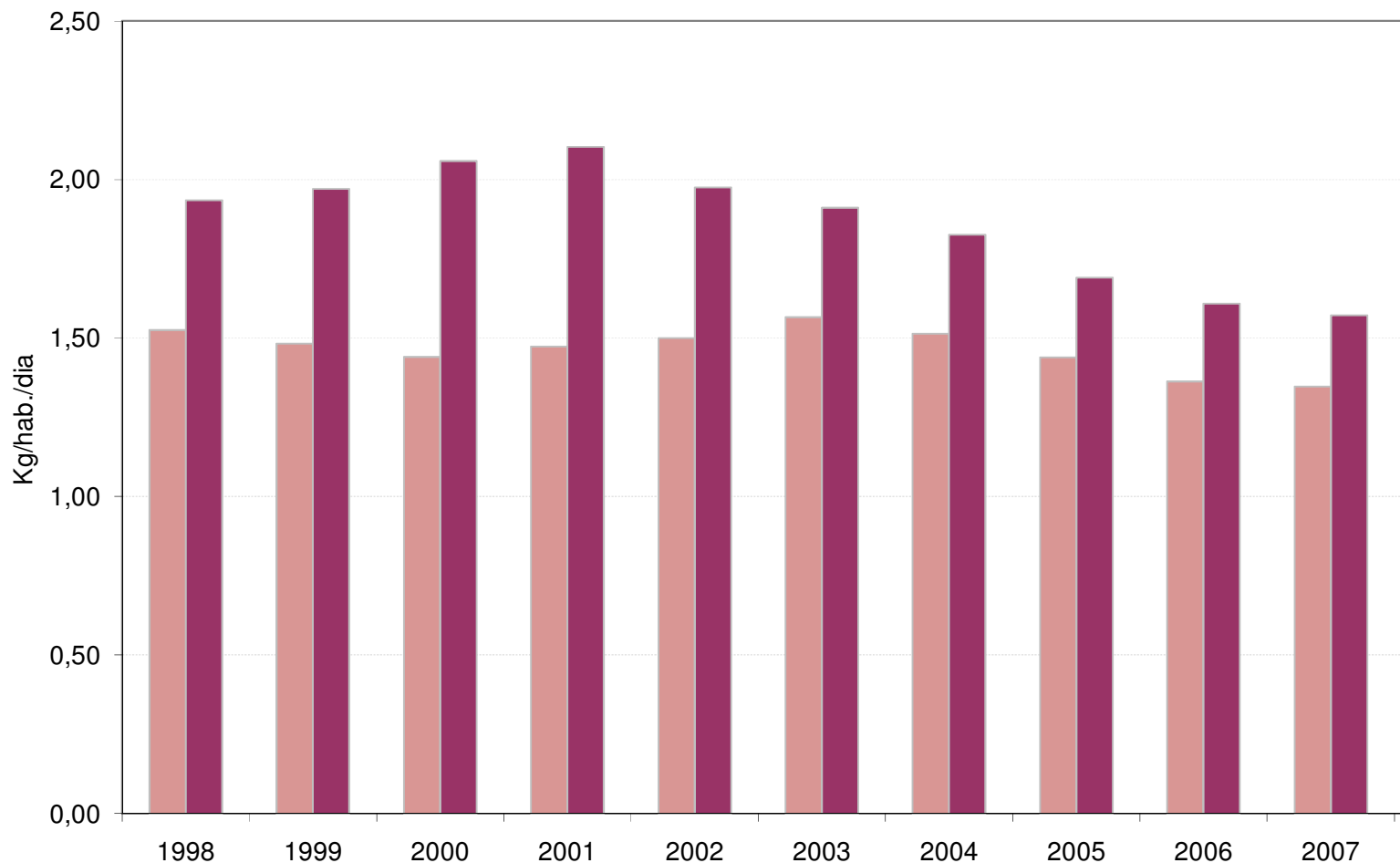
Elaboració: OBSAM

**Gràfic 1. kg de RSU de rebuig generat per habitant i dia per cada municipi (població de dret) i per al total de Menorca per a la població de dret i de fet. 2008.**



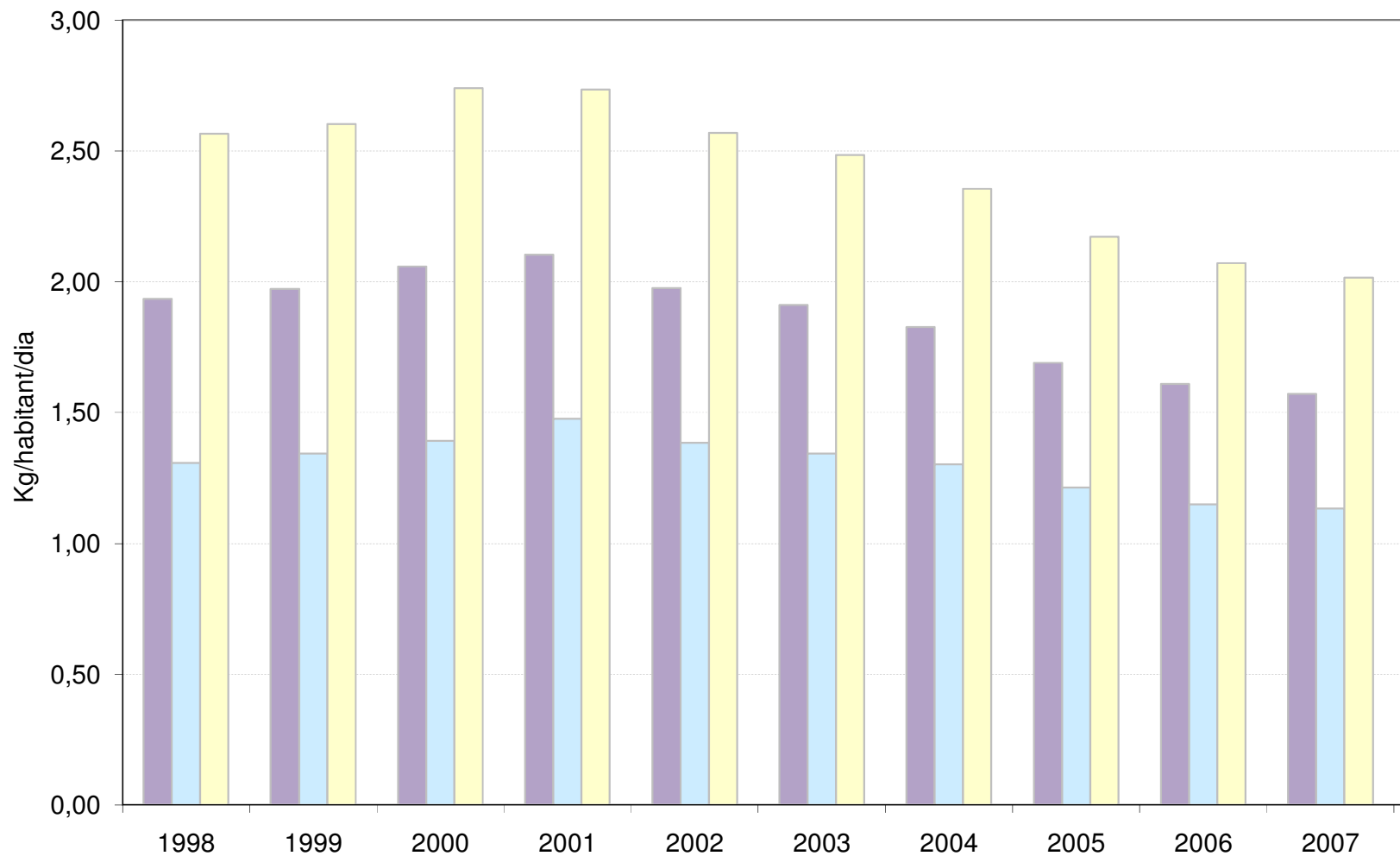
Font: Consorci per a la gestió de residus sòlids urbans de Menorca. Elaboració: OBSAM.

**Gràfic 2. Producció de RSU de rebuig per càpita per a la població de fet i de dret a Menorca. 1998-2008**



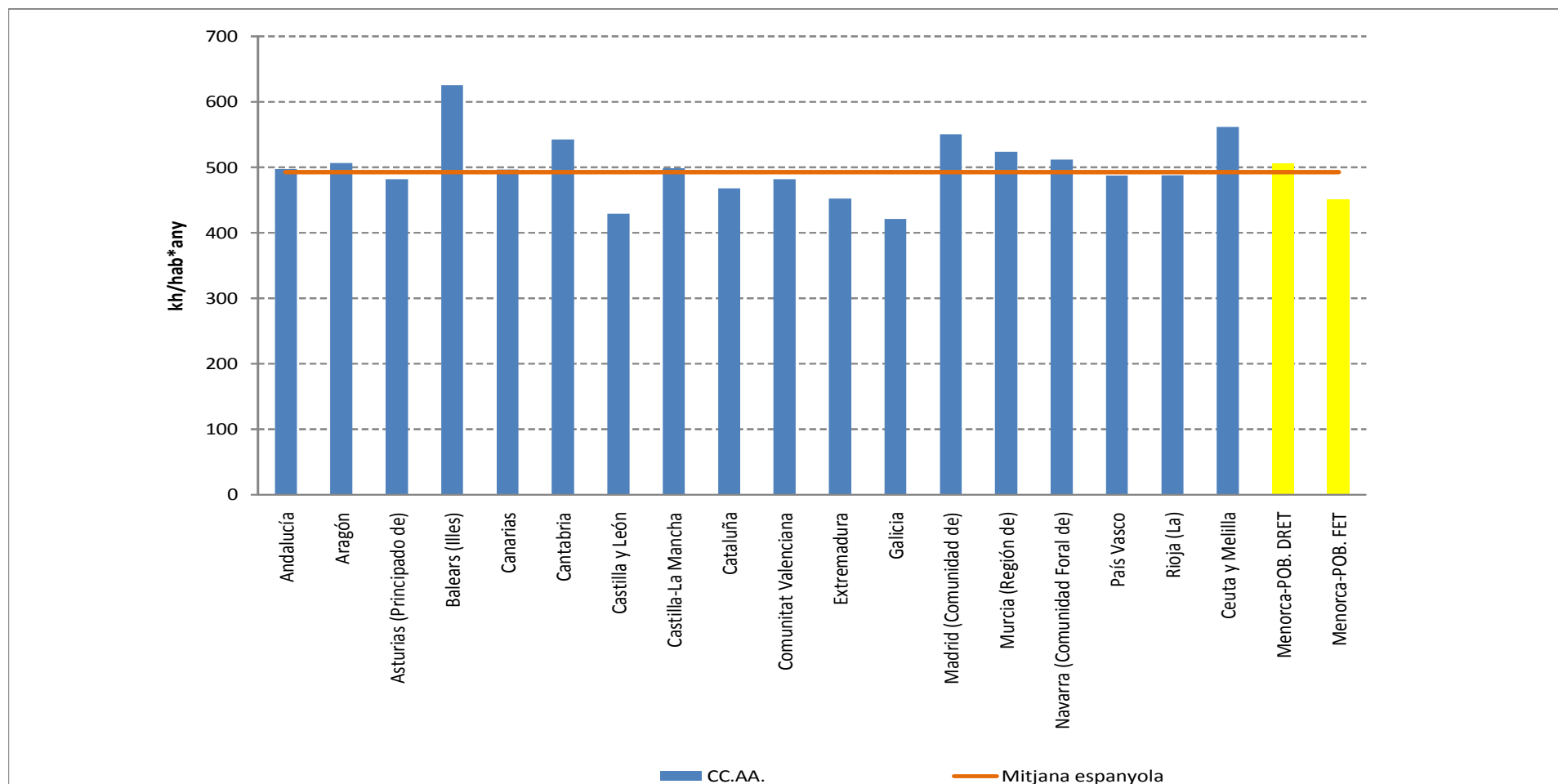
Font: Consorci per a la gestió de residus sòlids urbans de Menorca. Elaboració: OBSAM.

**Gràfic 3. Producció de RSU de rebuig per càpita al total de Menorca per la població de dret. 1998-2008.**



Font: Consorci per a la gestió de residus sòlids urbans de Menorca. Elaboració: OBSAM.

**Gràfic 4. Comparació entre la generació de RSU sense seleccionar per persona a Menorca amb les diverses comunitats autònomes i la mitjana espanyola. Any 2007**



Font: Consorci per a la gestió dels residus sòlids urbans de Menorca; Instituto Nacional de estadística. Elaboració: OBSAM.