

VII.b.2.5 ENERGIA ELÈCTRICA PROCEDENT D'ENERGIA EÒLICA

Aquest indicador mostra la quantitat d'energia elèctrica generada a partir d'energia eòlica procedent del parc eòlica de Milà.

El parc eòlic de Milà es va posar en marxa el 3 de març de 2004 i és gestionat pel Consorci per a la Gestió dels Residus Sòlids Urbans de Menorca. La potència instal·lada és de 3,20 MW i consta de 4 aerogeneradors model MADE AE-59 de 800 KW. Tenen una alçada de torre de 50 metres i un diàmetre d'aspes de 59 metres, sumen una alçada total de 79,50 metres. Els aerogeneradors es posen en funcionament amb una velocitat mínima del vent de 11,16 Km/h (3 m/s); la potència nominal, és a dir, la potència màxima de generació es dona amb una velocitat del vent de 36,30 Km/h (10,1 m/s) i a partir d'aquest moment les espes del molí giren sobre elles mateixes per tal de garantir que no es treballi a una potència per damunt de la màxima. Si s'arriba a una velocitat del vent de 90 Km/h (25 m/s) els aerogeneradors s'aturen. La producció prevista és de 7.040 MWh/any.

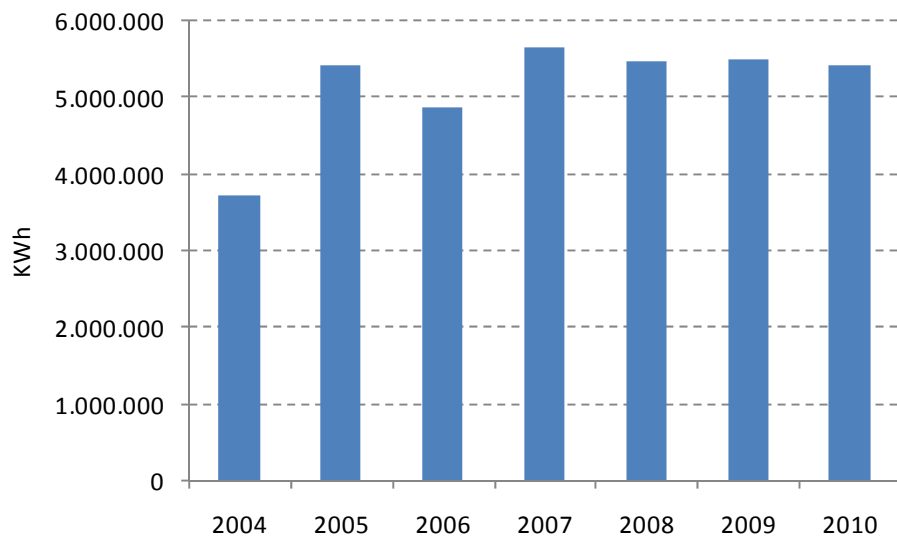


Així doncs, aquest indicador ens mostra l'energia elèctrica generada amb energia eòlica al parc de Milà però no te en compte els aerogeneradors privats que existeixen en molts habitatges aïllats no connectats a la xarxa.

Taula 1. Energia elèctrica procedent d'energia eòlica al parc de Milà.

KWh	2004	2005	2006	2007	2008	2009	2010
Gener	0	551.090	514.350	401.568	414.699	468.184	599.366
Febrer	0	712.516	371.374	480.370	420.274	681.807	688.914
Març	710.273	439.464	548.188	585.499	574.859	524.593	588.260
Abril	630.810	395.282	366.096	246.120	741.296	477.225	376.758
Maig	363.176	366.301	438.988	392.453	211.602	473.629	312.036
Juny	0	336.688	366.650	333.742	289.969	380.061	275.183
Juliol	145.784	389.075	202.550	357.607	271.577	124.816	321.909
Agost	309.572	371042	548332	443808	328108	145.991	393.148
Setembre	240.769	257242	264468	319882	434721	343.742	300.155
Octubre	271.300	311966	347647	536263	468946	526.751	467.963
Novembre	428.825	503144	407408	784124	619943	532.093	460.306
Desembre	632.332	795843	501305	769997	691693	819.540	629.063
Anual	3.732.841	5.429.653	4.877.356	5.651.433	5.467.687	5.498.432	5.413.061

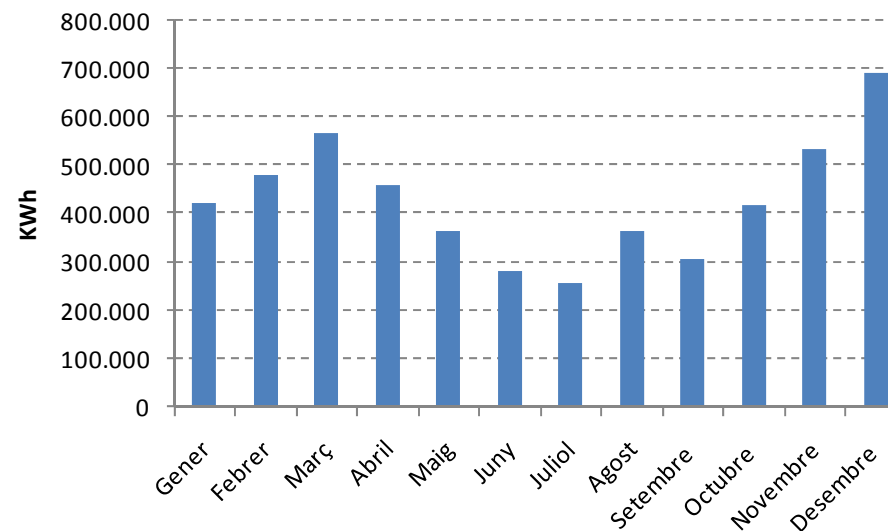
Font: Consorci per a la Gestió dels Residus Sòlids Urbans. Elaboració: OBSAM



Gràfic 1. Energia elèctrica anual procedent d'energia eòlica al parc de Milà.

Font: Consorci per a la Gestió dels Residus Sòlids Urbans. Elaboració: OBSAM

Gràfic 2. Energia elèctrica procedent d'energia eòlica al parc de Milà. Mitjana mensual 2004-2010.



Font: Consorci per a la Gestió dels Residus Sòlids Urbans
Elaboració: OBSAM