

VII.b.2.1 CONSUM D'ELECTRICITAT SEGONS LLOC I FONT DE GENERACIÓ.

El consum d'electricitat a Menorca ha estat augmentant de manera contínua al llarg de tota la història. L'electricitat consumida a Menorca era fins el 1974 produïda en la seva majoria a la pròpia illa, a la central de Maó, però de l'any 1975 al 1989 observem una inversió de la tendència, arribant fins

i tot a no produir-se gens d'electricitat a Menorca el 1986, ja que la interconnexió permet generar electricitat a Mallorca, principalment a partir de carbó i destinar-la al consum de Menorca. A partir del 1990 comença a funcionar la nova central de Maó, invertint-se novament la situació i assolint pràcticament l'autoabastament de l'illa en 1995. A partir del 1995 es torna a



importar la major part de l'electricitat a conseqüència de la posada en marxa de nous motors a la illa major que funcionen amb carbó, amb la qual cosa per a l'empresa és més rendible el transport des de Mallorca que la producció a Menorca. És a dir que aquesta oscil·lació ve determinada principalment pels factors determinants dels costos de producció de l'empresa. A partir del 2005, quan es du a terme l'ampliació de la central de Maó torna a agafar molta importància el percentatge d'energia produïda a l'illa en front de la importada. Actualment el 80% de l'energia es generada a la central de Maó, un 18% es importada i només un 2% és energia procedent de fonts renovables.

Taula 1. Electricitat produïda a Menorca i Mallorca per al consum Menorquí.

Anys	Producció neta a Menorca central tèrmica (règim ordinari)	Energia eòlica neta produïda a l'illa (règim especial)	Energia solar neta produïda a l'illa (règim especial)	Total energia neta produïda a Menorca	Importat net de Mallorca	Demanda total de Menorca
1957	4.225			4.225	0	4.225
1958	5.134			5.134	0	5.134
1959	6.026			6.026	0	6.026
1960	7.024			7.024	0	7.024
1961	8.715			8.715	0	8.715
1962	10.343			10.343	0	10.343
1963	12.695			12.695	0	12.695
1964	16.225			16.225	0	16.225
1965	18.910			18.910	0	18.910
1966	22.981			22.981	0	22.981
1967	28.025			28.025	0	28.025
1968	34.210			34.210	0	34.210
1969	40.712			40.712	0	40.712
1970	47.909			47.909	0	47.909
1971	57.227			57.227	0	57.227
1972	65.547			65.547	0	65.547
1973	80.456			80.456	0	80.456
1974	83.703			83.703	0	83.703
1975	72.565			72.565	16.744	89.309
1976	19.426			19.426	74.677	94.103
1977	2.649			2.649	87.035	89.684
1978	7.946			7.946	94.213	102.159
1979	28.239			28.239	84.381	112.620
1980	9.637			9.637	112.701	122.338
1981	17.555			17.555	106.558	124.113

INDICADORS BÀSICS

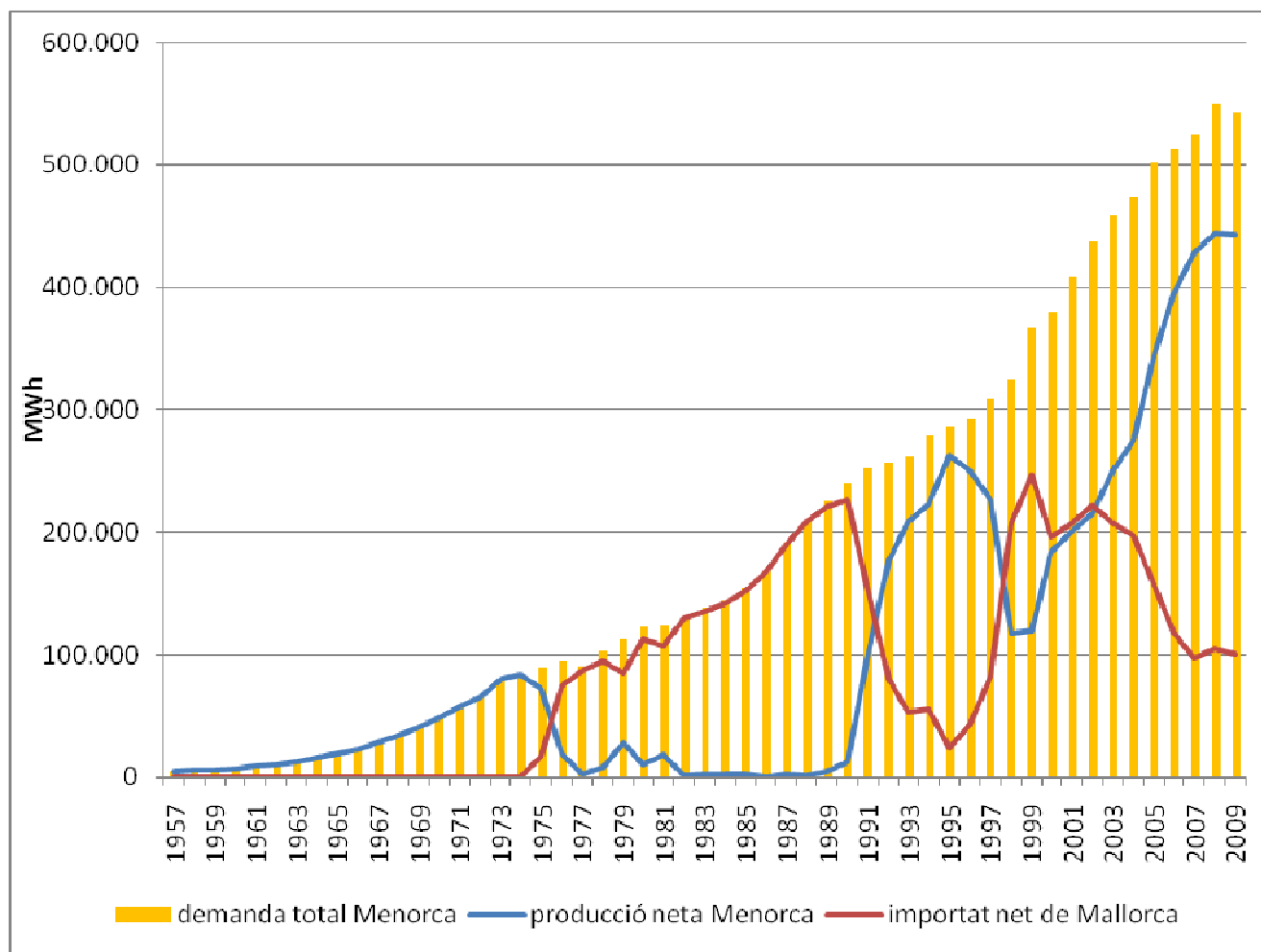
1982	1.668		1.668	129.133	130.801
1983	2.589		2.589	135.393	137.982
1984	2.148		2.148	141.986	144.134
1985	2.451		2.451	152.215	154.666
1986	0		0	168.153	168.153
1987	1.818		1.818	189.461	191.279
1988	1.191		1.191	208.571	209.762
1989	4.179		4.179	220.486	224.665
1990	12.762		12.762	226.850	239.612
1991	101.421		101.421	151.100	252.521
1992	176.270		176.270	80.330	256.600
1993	207.956		207.956	53.390	261.346
1994	223.401		223.401	54.792	278.193
1995	262.186		262.186	23.547	285.733
1996	250.123		250.123	42.310	292.433
1997	226.152		226.152	82.702	308.854
1998	117.384		117.384	207.101	324.485
1999	119.821		119.821	246.895	366.716
2000	183.080		183.080	196.047	379.127
2001	199.887		199.887	207.965	407.852
2002	214.908	20	214.928	221.989	436.917
2003	250.189	23	250.212	207.543	457.755
2004	271.451	3.733	275.219	197.275	472.495
2005	338.842	5.430	344.318	156.353	500.670
2006	388.716	4.877	393.642	118.771	512.413
2007	421.979	5.651	427.721	96.950	524.671
2008	434.451	5.468	443.645	105.314	548.959
2009	429.977	5.498	435.475	99.984	542.625

Font: GESA-ENDESA i Red Eléctrica Española

Camí des Castell, 28 Maó (Menorca) Tel. 971 35 15 00 Fax. 971 35 16 42

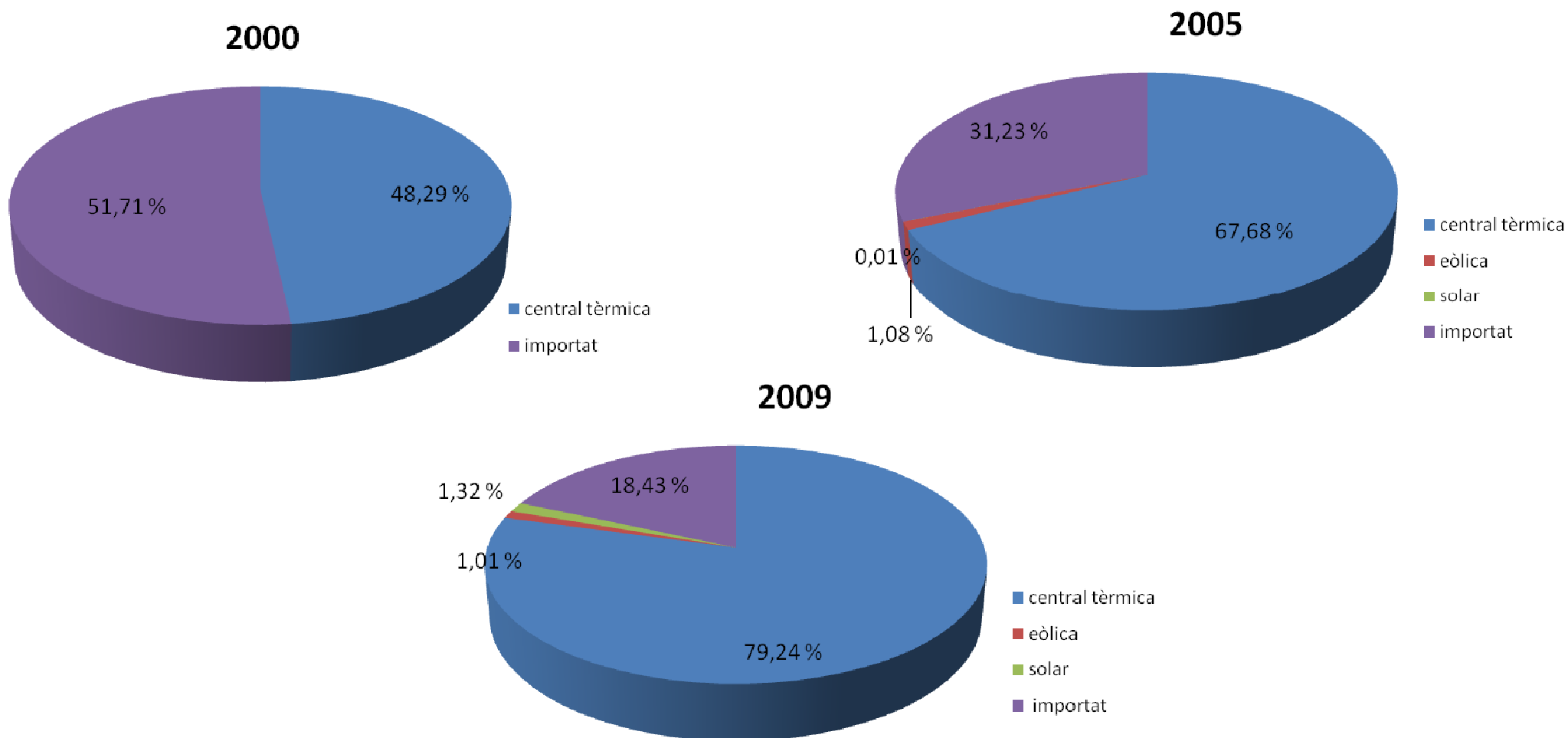
E-mail: adm.obsam@cime.es Pàgina web: www.obsam.org

Gràfic 1. Electricitat produïda a Menorca i Mallorca per al consum Menorquí.



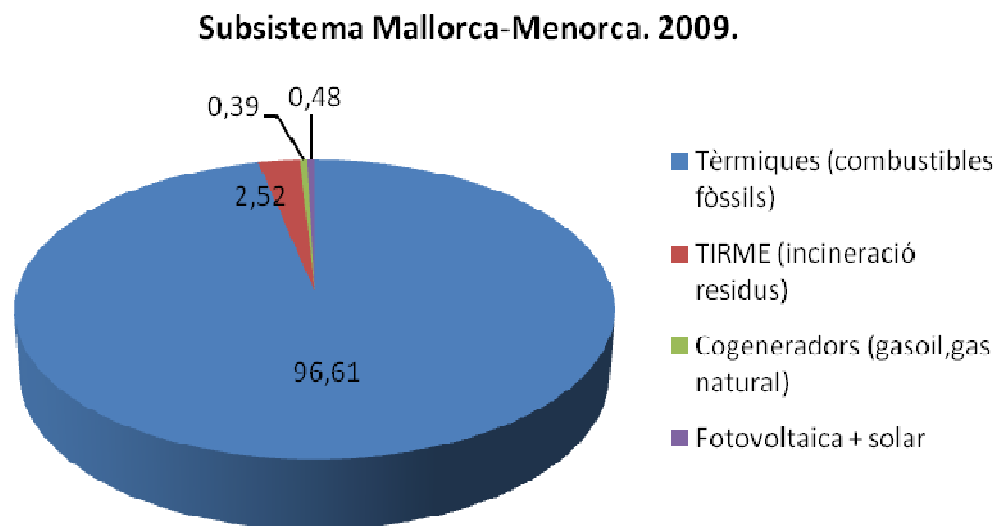
Font: GESA-ENDESA i Red Eléctrica Española. Elaboració:OBSAM

Gràfic 2. Producció d'energia elèctrica segons font de generació (%).



Font: GESA-ENDESA i Red Eléctrica Española. Elaboració: OBSAM

Gràfic 2. Producció d'energia elèctrica segons font de generació en el subsistema Mallorca-Menorca (%).



Font: D.G.Energia. Govern de les Illes Balears. Elaboració: OBSAM