

VII.b.3.1. ENERGIA PRIMÀRIA A MENORCA.

Quan parlem d'energies fòssils hem de diferenciar l'energia primària de la final. L'energia primària és la que s'extreu de tots els vectors energètics de l'illa, com la benzina per cotxes o el fuel per produir electricitat. Així doncs, per exemple, el fuel necessari per a la producció d'energia elèctrica a la



central de Maó correspondria a energia primària. L'energia final és la que es consumeix a l'illa, podent coincidir a vegades amb la primària (cas de la benzina per cotxes), però en altres casos no (és l'electricitat en lloc del fuel usat per generar-la). En els gasos líquuats hi ha coincidència entre l'energia primària i la final. Aquí s'ha de remarcar que el gas canalitzat està inclòs dintre del "granel".



L'evolució que han seguit les diferents energies en els últims anys no és uniforme en tots els casos i hi ha diferències depenent del tipus d'energia de la qual estiguem parlant. El cas de les benzines és molt simptomàtic per veure l'evolució seguida. Es pot constatar com hi ha hagut un canvi en el tipus de benzina consumida, intercanviant-se els papers la benzina amb plom i la sense plom. L'any 90 la benzina consumida era amb plom, quasi en la seva totalitat, per passar a ser un consum quasi igual el 1998 i s'ha eliminat el seu ús de manera total l'any 2002. Així, el consum de benzina amb plom s'ha eliminat, mentre que el de la benzina sense plom ha augmentat de forma exponencial. Veiem també un augment molt important en el consum de gasoil A, el qual gairebé s'ha triplicat des de l'any 90.



Taula 1. Energia primària consumida a Menorca

Unitats: TEPs		1990	1991	1992	1993	1994	1995	1996	1997	1998	1999	2000
gasos líquats	UD-125	3.905,82	4.024,09	3.893,42			3.717,78	3.791,25	3.502,71	3.680,84	3.813,02	3.548,92
	UD-110	208,04	225,97	230,55			292,51	290,56	308,84	345,53	378,30	373,68
	AM-120	7,83	7,74	4,15								
	UI-350	571,04	550,95	571,04			678,10	674,19	714,13	777,73	860,53	911,99
	A granel	893,30	967,32	1.032,64			1.804,93	2.106,98	1.965,76	1.986,07	2.052,61	2.069,97
	Popular	58,64	56,08	49,39			55,81	59,02				
	Total butà	3.969,81	4.085,57	3.945,71	3.865,27	3.784,42	3.773,59	3.850,27	3.502,71	3.680,84	3.813,02	3.548,92
	Total propà	1.623,21	1.746,58	1.835,48	2.137,33	2.528,46	2.775,54	3.071,73	2.988,74	3.109,33	3.291,44	3.355,64
TOTAL	5.593,02	5.832,15	5.781,19	6.002,60	6.312,88	6.549,13	6.922,00	6.491,45	6.790,17	7.104,46	6.904,56	
combustible líquid	Benzina amb plom	23.092,69	22.620,66	22.146,24	19.917,67	18.877,13	17.268,09	16.380,65	15.452,54	14.660,87	13.258,91	12.242,14
	Benzina no plom	17,62	301,23	1.014,24	3.430,46	5.440,50	7.212,61	8.636,22	10.436,37	12.751,79	14.999,47	15.749,24
	Jet A-1	17.557,90	11.873,99	13.494,30	13.778,00	19.280,77	17.329,61	18.163,34	17.121,18	20.200,92	24.306,20	27.911,89
	AVGAS/100II	78,12	81,59	89,75	93,61	145,18	155,77	81,66	62,78	93,18	98,79	110,63
	Gasoil "A"	11.767,48	11.701,61	10.958,23	10.180,63	11.333,77	11.371,41	11.796,57	12.746,11	15.195,37	16.947,21	18.883,37
	Gasoil "B"	2.748,54	2.856,33	2.588,57	2.733,14	3.508,17	3.923,06	3.695,52	3.370,45	3.592,36	4.020,11	4.805,17
	Gasoil "C"	2.800,72	3.467,11	3.285,76	3.487,64	3.684,40	4.210,49	4.858,92	5.220,77	6.561,67	7.026,32	7.525,78
	Fueloil	1.674,75	2.208,76	1.291,95	1.142,66	904,37	842,16	421,08				
TOTAL	59.737,82	55.111,28	54.869,04	54.763,81	63.174,29	62.313,20	64.033,96	64.410,20	73.056,17	80.657,01	87.228,22	
Combustible per transformació*	Fuel-oil	3.237,00	24.515,00	33.075,00	36.613,15	41.753,59	47.517,92	47.995,46	41.546,00	22.530,00	19.063,68	26.202,10
	Gas-oil	782,00	609,00	435,00	463,73	2.207,87	3.721,18	3.669,00	7.690,00	5.201,00	9.931,87	20.765,16
	TOTAL	4.019,00	25.124,00	33.510,00	37.076,88	43.961,46	51.239,10	51.664,46	49.236,00	27.731,00	28.995,55	46.967,26
ELECTRICITAT (E.primària, procedent Mallorca)		19.509,10	12.994,60	6.908,38	4.591,54	4.712,11	2.025,04	3.638,66	7.112,37	17.810,69	21.232,97	16.860,04
Electricitat procedent d'energies renovables		0	0	0	0	0	0	0	0	0	0	0
TOTAL		88.858,9	99.062,0	101.068,6	102.434,8	118.160,7	122.126,5	126.259,1	127.250,0	125.388,0	137.990,0	157.960,1

*combustible per a transformació: combustible emprat a la central tèrmica per generar energia elèctrica.

Unitats: TEPs		2001	2002	2003	2004	2005	2006	2007	2008	2009	2010
gasos líquats - liquified gases	UD-125	3.523,78	3.442,33	3.197,54	3.271,01	3.194,37	2.680,34	2.588,26	2.449,64	2.339,55	2.344,78
	UD-110	391,72	409,94	412,08	430,21	436,54	436,68	407,64	385,23	338,55	321,47
	AM-120										
	UI-350	894,89	940,18	873,29	903,07	893,84	830,59	851,69	751,56	691,84	687,07
	A granel	2.244,97	2.340,14	2.381,98	2.755,00	2.835,98	2.630,90	2.580,67	2.410,10	2.661,46	2.943,96
	Popular										
	Total butà	3.523,78	3.442,33	3.197,54	3.271,01	3.194,37	2.680,34	2.588,26	2.449,64	2.339,55	2.344,78
	Total propà	3.531,58	3.690,26	3.667,34	4.088,28	4.166,36	3.898,18	3.840,00	3.546,88	3.691,84	3.952,49
TOTAL	7.055,36	7.132,59	6.864,88	7.359,29	7.360,74	6.578,52	6.428,25	5.996,53	6.031,39	6.297,27	
combustible líquid - liquid fuel	Benzina amb plom	4.919,33	0,00	0,00	0,00	0,00	0,00	0,00	0,00	0,00	0,00
	Benzina no plom	23.986,96	28.349,78	29.201,26	27.843,17	26.833,16	26.014,27	25.630,44	23.168,07	22.783,42	21.474,99
	Jet A-1	28.066,94	24.017,82	26.318,64	24.586,05	27.474,97	27.292,76	22.304,64	25.019,74	15.932,22	15.617,18
	AVGAS/100II	119,52	140,87	145,60	80,08	54,34	72,46	56,01	34,67	22,22	19,61
	Gasoil "A"	20.647,38	25.114,00	23.452,50	24.985,60	27.883,40	28.248,54	28.979,71	29.338,77	28.130,31	25.988,10
	Gasoil "B"	5.283,34	5.724,13	6.335,66	8.412,98	9.597,31	9.581,66	10.070,26	10.198,06	9.629,47	8.686,18
	Gasoil "C"	8.809,28	9.111,96	9.148,07	7.257,56	10.266,08	8.189,08	6.306,63	7.920,40	6.256,51	7.208,27
	Fueloil										
TOTAL	91.832,75	92.458,56	94.601,72	93.165,44	102.109,26	99.398,77	93.347,69	95.679,71	82.754,15	78.994,33	
combustible per transformació*	Fuel-oil	30.982,23	32.410,56	30.982,23	41.872,93	48.607,23	50.968,28	52.084,80	52.560,96	39.308,17	50.089,3104
	Gas-oil	19.276,94	20.153,64	20.790,77	22.079,18	31.492,20	48.347,40	55.795,03	61.574,22	74.796,56	54.365,1424
	TOTAL	50.259,17	52.564,20	51.773,00	63.952,11	80.099,43	99.315,68	107.879,83	114.135,18	114.104,73	104.454,45
ELECTRICITAT (E.primaria, procedent Mallorca)		17.884,99	19.091,05	17.848,70	16.965,68	13.446,32	10.214,32	8.337,69	9.057,03	8.598,60	7.596,21
Electricitat procedent d'energies renovables			1,70	1,97	324,08	470,92	423,62	493,79	790,70	1.089,14	1.154,77
TOTAL		167.032,3	171.248,1	171.090,3	181.766,6	203.486,7	215.930,9	216.487,2	225.659,1	212.578,0	198.497,0

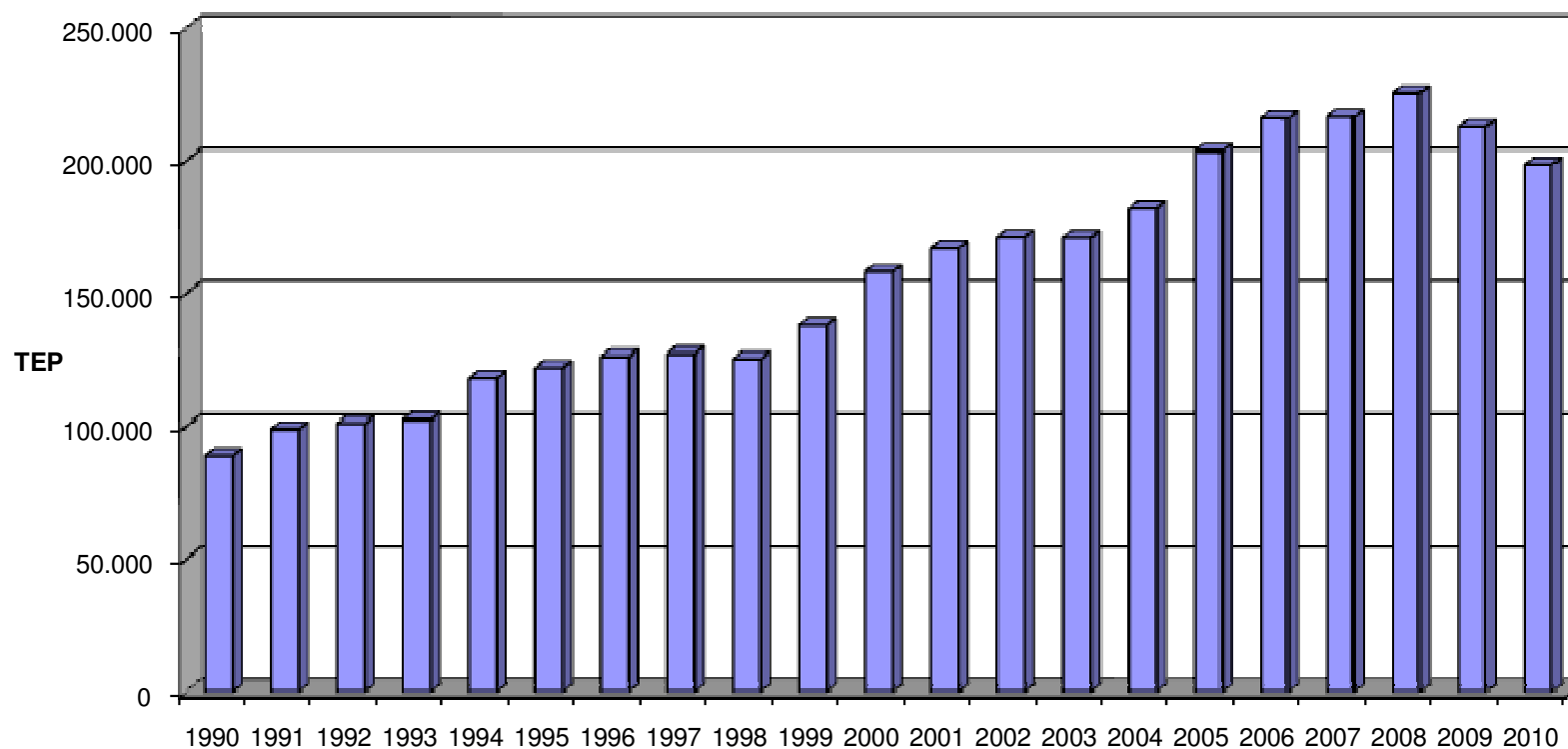
Fonts: CLH, AENA, GESA-ENDESA, Red Eléctrica Española, REPSOL GAS S.A, GAS MENORCA S.L, IGNACIO MOLL PONS S.A.D.G. Energia govern de les Illes Balears.

Elaboració: OBSAM *combustible per a transformació: combustible emprat a la central tèrmica per generar energia elèctrica.

Camí des Castell, 28 Maó (Menorca) Tel. 971 35 15 00 Fax. 971 35 16 42

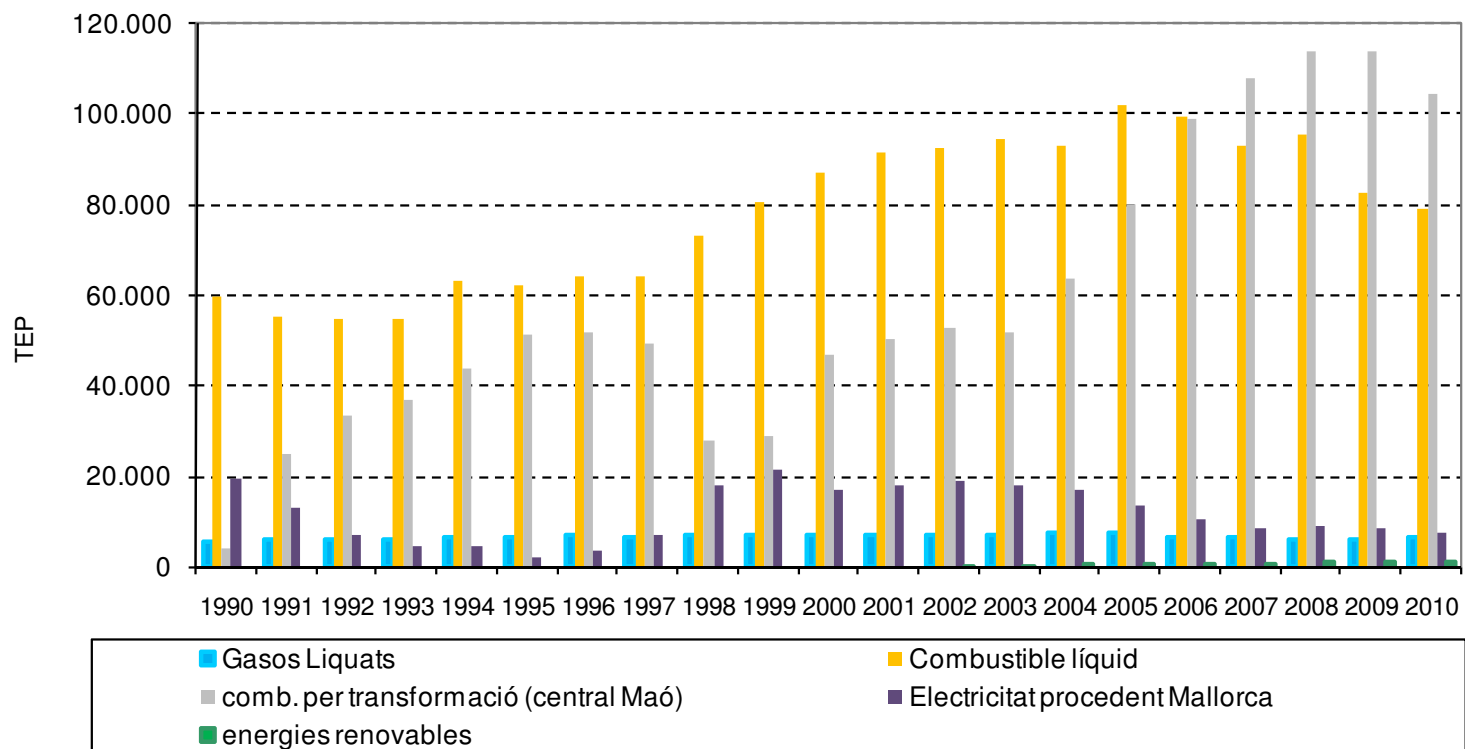
E-mail: adm.obsam@cime.es Pàgina web: www.obsam.org

Gràfic 1. Evolució energia primària total anual a Menorca 1990-2010.

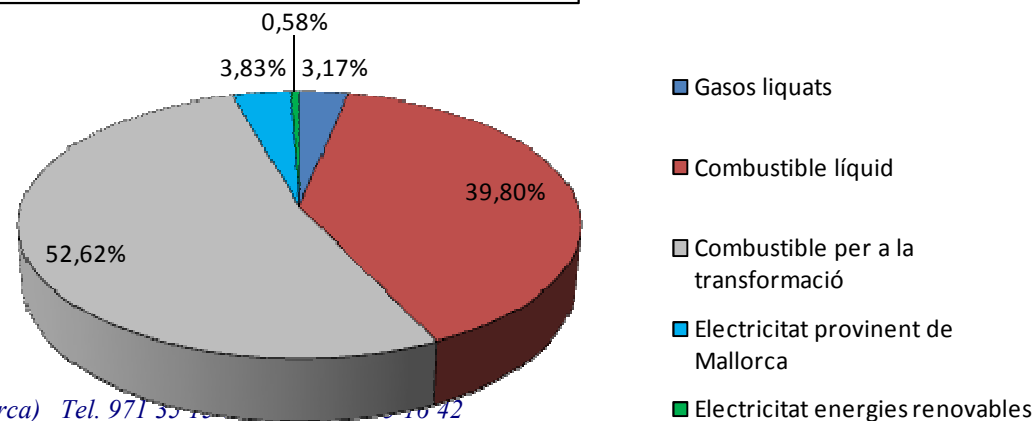


Fonts: CLH, AENA, GESA-ENDESA, Red Electrica Española, REPSOL GAS S.A GAS MENORCA S.L.,
IGNACIO MOLL PONS S.A. D.G. Energia Govern de les Illes Balears. *Elaboració:* OBSAM

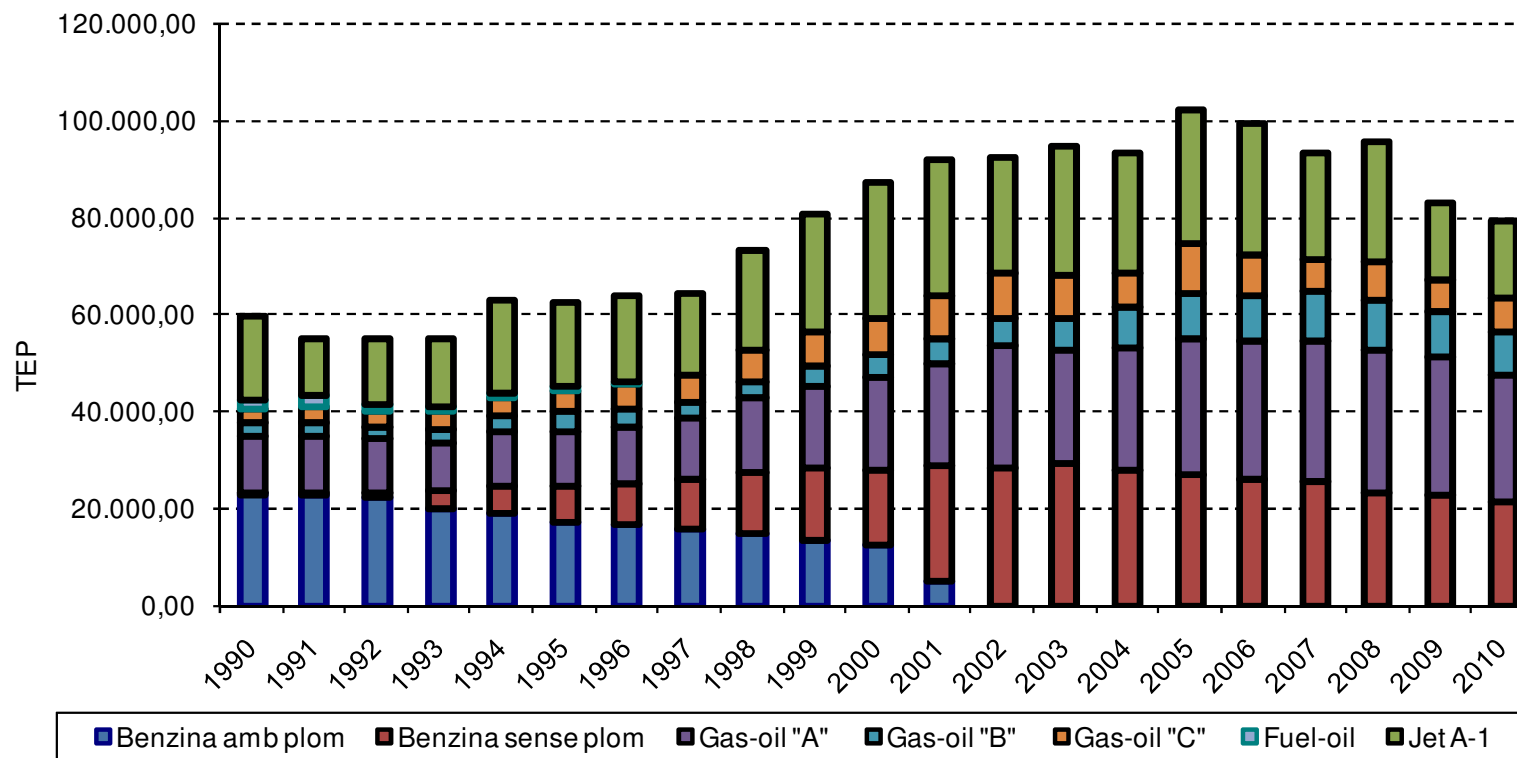
Gràfic 2. Evolució energia primària a Menorca per vectors 1990-2010.



Fonts: CLH, AENA, GESA-ENDESA, Red Electrica Española, REPSOL GAS S.A GAS MENORCA S.L, IGNACIO MOLL PONS S.A. D.G. Energia Govern de les Illes Balears.
Elaboració: OBSAM



Gràfic 3. Energia primària. Combustibles líquids.



Fonts: CLH, AENA, GESA-ENDESA, D.G. Energia Govern de les Illes Balears. Elaboració: OBSAM