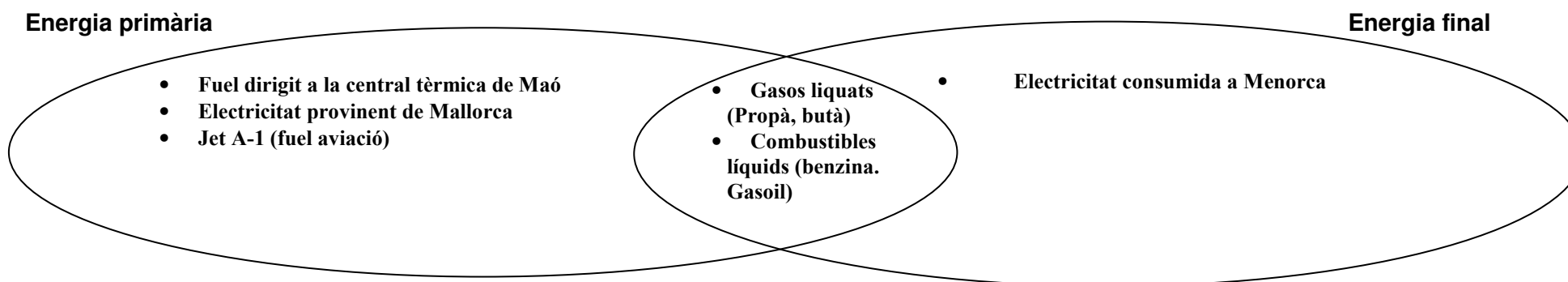


VII.b.3.3. ENERGIA PRIMÀRIA I FINAL PER CÀPITA A MENORCA

Quan parlem d'energies fòssils hem de diferenciar l'energia primària de la final. L'energia primària és la que s'extreu de tots els vectors energètics de l'illa, per exemple la benzina per cotxes o el fuel per produir electricitat. L'energia final és la que es consumeix a l'illa, podent coincidir a vegades amb la primària (cas de la benzina per cotxes), però en altres casos no (és l'electricitat en lloc del fuel usat per generar-la).

En els gasos líquats hi ha coincidència entre l'energia primària i la final. Aquí s'ha de remarcar que el gas canalitzat està inclòs dintre del "granel". En els combustibles l'única diferència entre energia primària i final ve del Jet A-1. Aquest només està present en energia primària, perquè es el que utilitzen els avions, i hem considerat que es consumeix fora de l'illa.

Un fet que podem constatar en el consum d'energia final és que mentre el consum d'electricitat s'ha duplicat, el de combustible líquid i gasos ha crescut en menor proporció, per tant a Menorca, com a la resta d'Espanya, hi ha hagut una tendència creixent en la participació de l'electricitat en el "mix" energètic final en detriment, especialment, dels combustibles líquids.



Taula 1. Comparació entre energia primària i final. 1990-2010

Unitats: TEps	ENERGIA PRIMÀRIA	ENERGIA FINAL
1990	88.858,94	85.937,47
1991	99.062,03	82.660,23
1992	101.068,61	82.717,83
1993	102.434,83	83.242,17
1994	118.160,74	93.411,77
1995	122.126,47	93.435,36
1996	126.259,08	96.105,20
1997	127.250,03	97.463,10
1998	125.388,02	107.752,04
1999	137.989,99	119.299,04
2000	157.960,09	126.737,71
2001	167.032,27	133.963,38
2002	171.248,10	137.165,99
2003	171.090,27	140.833,53
2004	181.766,60	141.159,28
2005	203.486,66	152.527,64
2006	215.930,90	150.044,80
2007	216.487,24	144.897,61
2008	225.659,14	148.886,75
2009	212.578,02	135.451,31
2010	198.497,02	133.099,80

Fonts: CLH, AENA, GESA-ENDESA, REE, REPSOL GAS S.A,
GAS MENORCA S.L, IGNACIO MOLL PONS S.A. Elaboració: OBSAM

Taula 2. Energia primària i final anual per càpita. 1999-2010

Unitats: TEPs/persona/any	POBLACIÓ DE DRET		POBLACIÓ DE FET	
	ENERGIA PRIMÀRIA	ENERGIA FINAL	ENERGIA PRIMÀRIA	ENERGIA FINAL
1999	1,95	1,68	1,46	1,27
2000	2,17	1,74	1,52	1,22
2001	2,22	1,78	1,56	1,25
2002	2,17	1,74	1,65	1,32
2003	2,11	1,74	1,76	1,45
2004	2,19	1,70	1,90	1,47
2005	2,35	1,76	2,11	1,58
2006	2,44	1,70	2,17	1,51
2007	2,40	1,61	2,06	1,38
2008	2,44	1,61	2,16	1,43
2009	2,26	1,44	2,05	1,31
2010	2,10	1,41	1,87	1,26

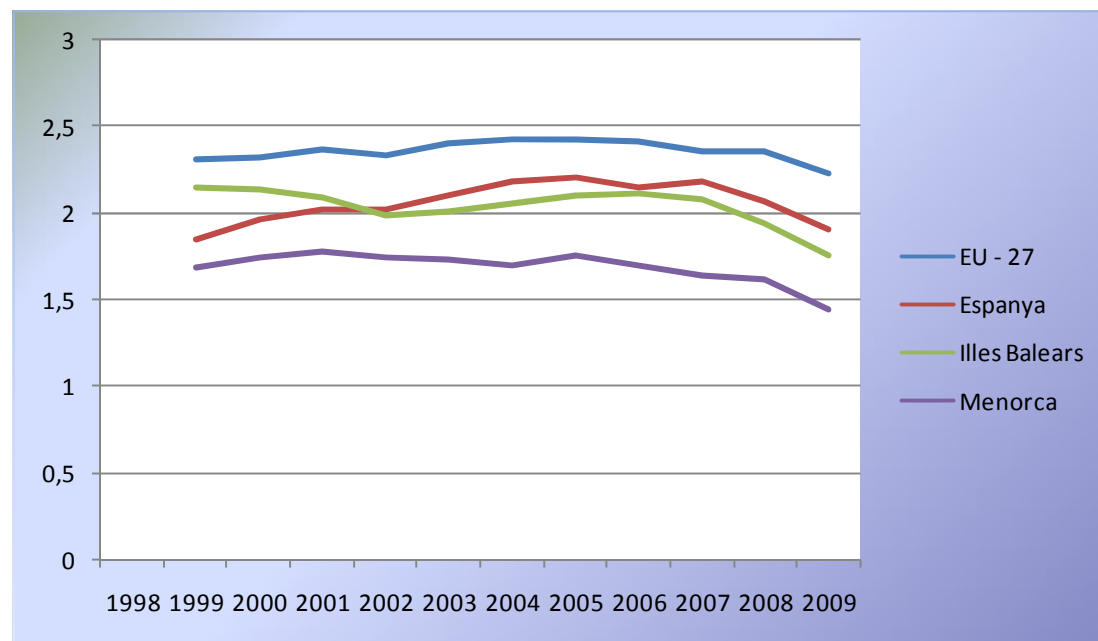
Fonts: CLH, AENA, GESA-ENDESA, REE, REPSOL GAS S.A, GAS MENORCA S.L, IGNACIO MOLL PONS S.A, IBAE, OBSAM. Elaboració: OBSAM

Taula 3 i gràfic 1. Comparativa Europa- Espanya- Balears consum energia final anual per càpita. 1999-2009

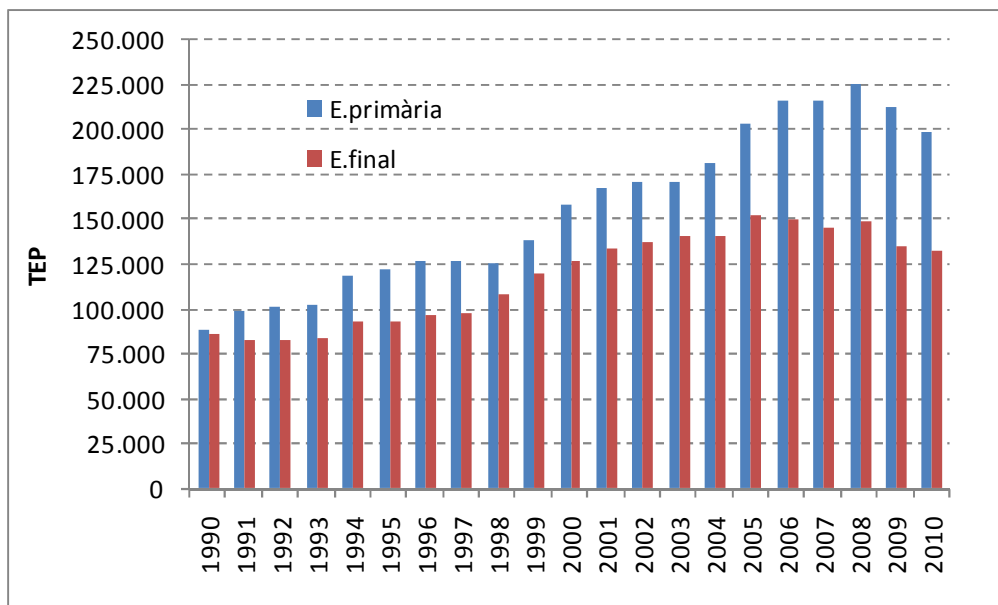
TEPs/hab/any	EU - 27	Espanya	Illes Balears	Menorca
1999	2,31	1,85	2,15	1,68
2000	2,32	1,96	2,15	1,74
2001	2,37	2,03	2,10	1,78
2002	2,34	2,03	1,99	1,74
2003	2,41	2,11	2,02	1,74
2004	2,43	2,18	2,06	1,70
2005	2,43	2,21	2,10	1,76
2006	2,42	2,15	2,12	1,70
2007	2,36	2,19	2,09	1,61
2008	2,36	2,07	1,95	1,61
2009	2,23	1,90	1,76	1,44

Fonts - Eu27 y Espanya: Eurostat

Illes Balears: INE/IBESTAT Menorca: OBSAM

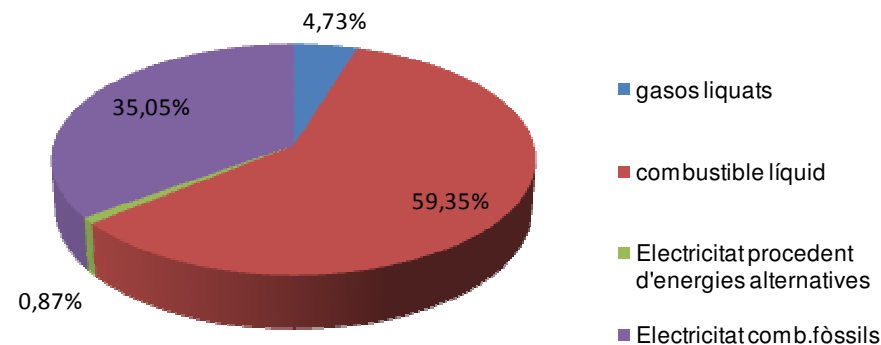


Gràfic 2. Comparació entre energia primària i final. 1990-2010

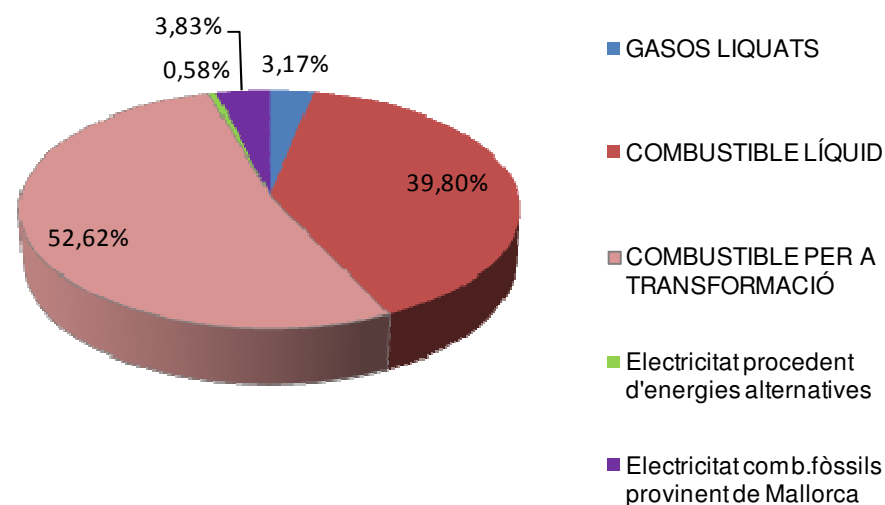


Gràfics 3 i 4 Distribució de les fonts d'energia (%). Any 2010

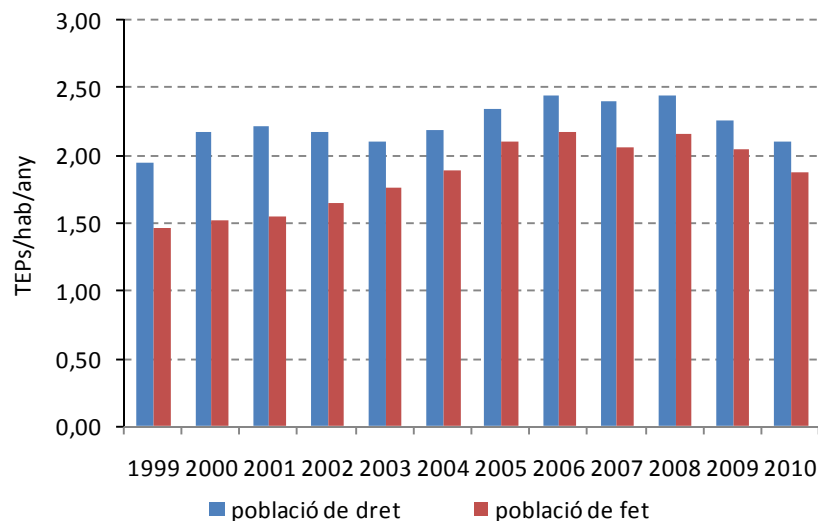
Energia final 2010



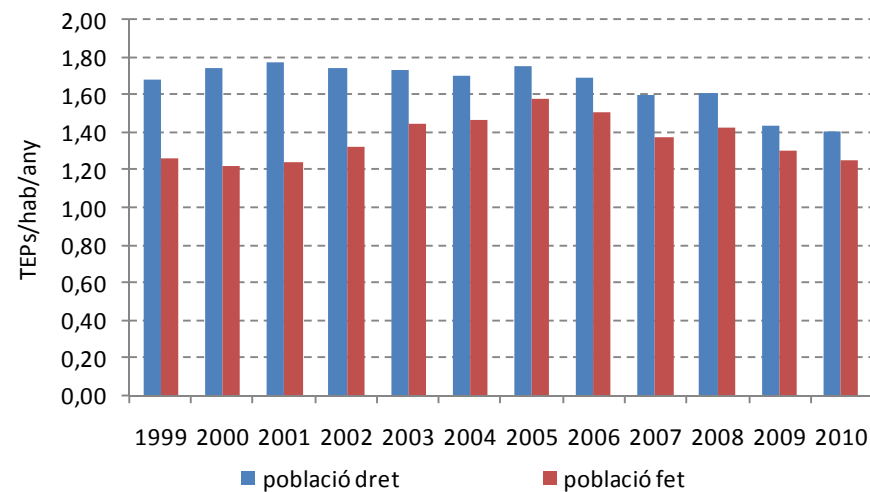
Energia primària 2010



Gràfic 5. Energia primària anual per càpita.



Gràfic 6. Energia final anual per càpita.



Fonts: CLH, AENA, GESA-ENDESA, REE, REPSOL GAS S.A, GAS MENORCA S.L, IGNACIO MOLL PONS S.A, IBAE, OBSAM. Elaboració: OBSAM