

**III. b. 4. 3. DENSITAT D'USUARIS A LES PLATGES DE MENORCA - CORBA D'AFLUÈNCIA DIÀRIA**

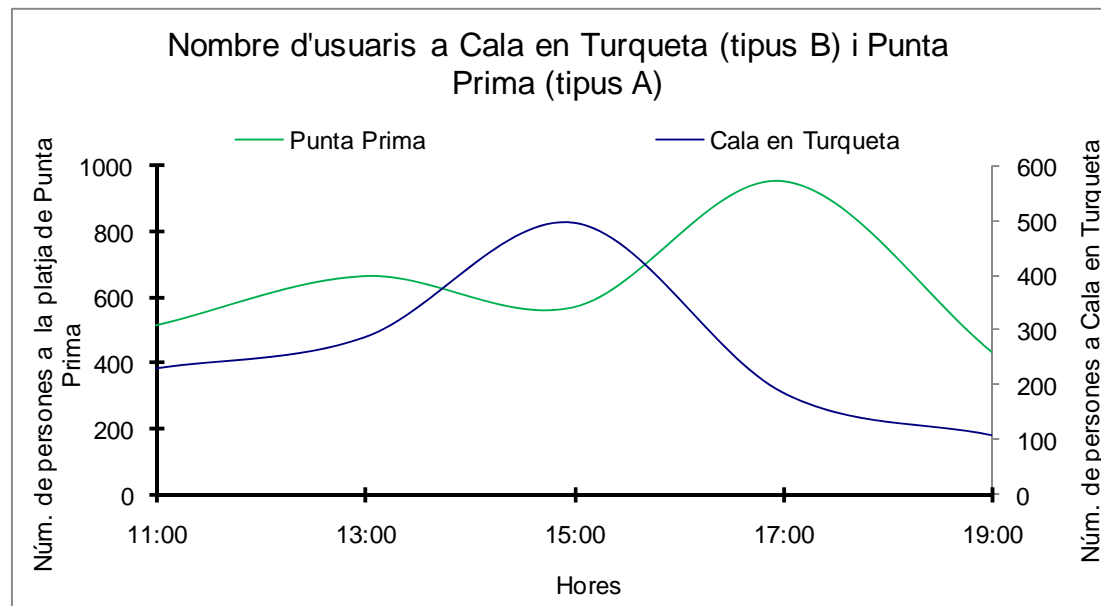
**Introducció:**

A la campanya de recomptes d'usuaris de platges de l'OBSAM de l'any 2002, es va comptar el nombre d'usuaris cinc vegades al dia, permetent elaborar una corba d'afluència diària a les platges de Menorca. Els recomptes de persones es van determinar a les 11:00, 13:00, 15:00, 17:00 i 19:00 hores. Recordar que els recomptes d'usuaris dels anys successius es realitzen a les 11:00, a les 15:00 i a les 17:00 hores (Indicador III. b. 4. 4.).



**Resum de resultats:**

L'evolució diària del nombre de persones que visiten les platges de l'illa, segueix una oscil·lació diferent segons el tipus de la platja estudiada. A les platges tipus A, (urbanes), la corba segueix una distribució bimodal amb dos màxims diaris, un màxim de persones devers les 13:00 hores i un altre màxim devers les 17:00. En canvi a les platges tipus B i C, molt més aïllades dels nuclis urbans, l'evolució diària segueix una corba de tipus unimodal, amb un únic màxim diari devers les 15:00h. (Gràfic 1).



Gràfic 1. Corbes d'afluència diària a Cala en Turqueta de tipus B i a Punta Prima de tipus A.

Taula 1. Nombre de visitants a les platges tipus A (urbanes) segons dia i hora.

	11:00		13:00		15:00		17:00		19:00	
	Dijous 11/07/2002	Dimecres 17/07/2002	Dijous 11/07/2002	Dimecres 17/07/2002	Dijous 11/07/2002	Dimecres 17/07/2002	Dijous 11/07/2002	Dimecres 17/07/2002	Dijous 11/07/2002	Dimecres 17/07/2002
<b>Son Bou</b>	1181	2420	1896	2121	1326	1872	1496	1640	964	667
<b>Cala Galdana</b>	674	1435	1408	2110	1203	1750	1113	1335	434	740
<b>Punta Prima</b>	516	243	665	397	571	301	952	273	436	182
<b>Binibèquer</b>	297	169	371	596	451	565	479	327	342	167
<b>Tirant - P. de Fornells</b>	17	31	40	82	39	55	54	34	21	18
<b>Tirant - Binidonaret</b>	119	129	238	253	210	221	215	196	70	27

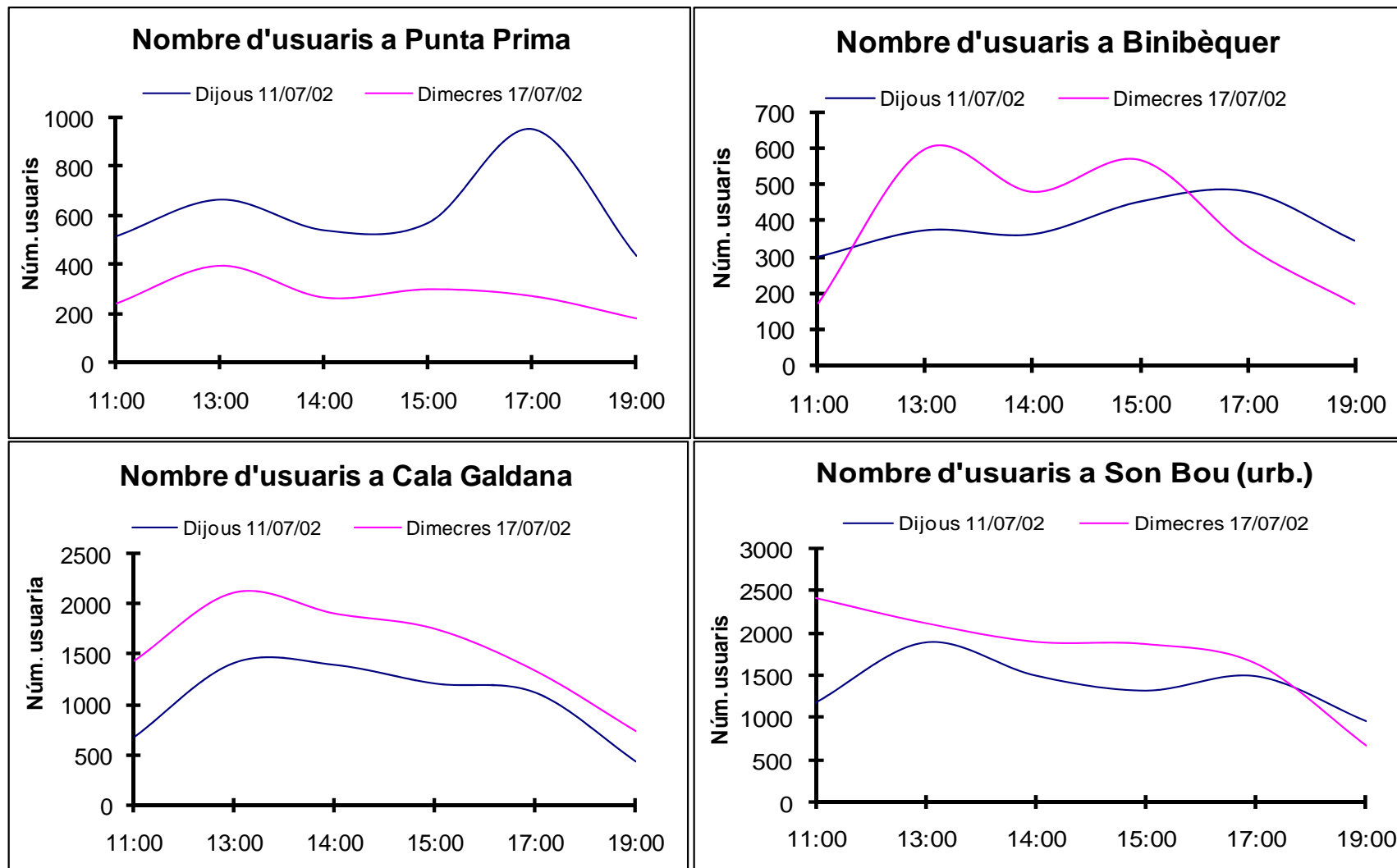
Font: Servei de Platges del Consell Insular de Menorca i OBSAM. Elaboració: OBSAM.

Taula 2. Nombre de visitants a les platges tipus B i C (verges) segons dia i hora.

	11:00		13:00		15:00		17:00		19:00	
	Dijous 11/07/2002	Dimecres 17/07/2002	Dijous 11/07/2002	Dimecres 17/07/2002	Dijous 11/07/2002	Dimecres 17/07/2002	Dijous 11/07/2002	Dimecres 17/07/2002	Dijous 11/07/2002	Dimecres 17/07/2002
<b>La Vall - es Bot</b>	19	45	71	70	111	72	85	101	76	42
<b>La Vall - es Tancants</b>	119	201	266	395	235	342	188	251	34	103
<b>SonSaura - Es Banyul</b>	133	131	151	249	186	175	184	191	12	117
<b>Son Saura- Bellavista</b>	110	107	53	191	36	92	42	42	12	12
<b>Cala en Turqueta</b>	230	262	287	277	496	309	186	271	108	130
<b>Macarelleta</b>	97	131	114	154	157	186	155	157	49	6
<b>Macarella</b>	182	227	398	476	287	648	331	346	31	23
<b>Platges petites de Binimel·là</b>	14	6	65	17	80	28	61	32	35	13
<b>Binimel·là - Platja Gran</b>	10	46	98	130	67	148	89	160	28	31
<b>Pregonda -s'Embarcador</b>	49	26	106	194	141	246	138	288	31	73
<b>Cala Pregonda - Platja gran</b>	41	82	77	150	63	143	53	123	16	20
<b>Son Bou - Tàlis</b>	242	246	323	285	292	271	327	241	177	110

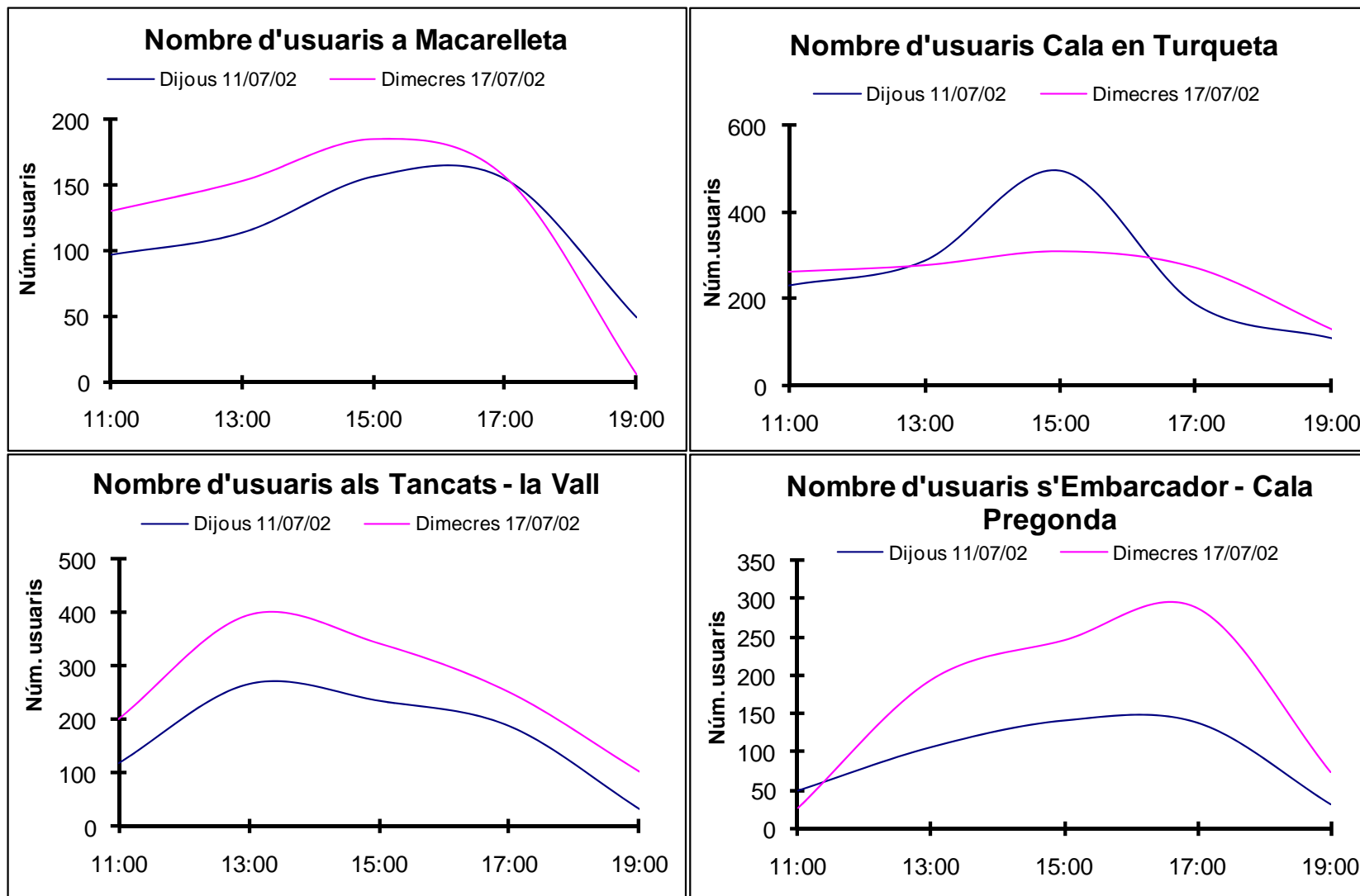
Font: Servei de Platges del Consell Insular de Menorca i OBSAM. Elaboració: OBSAM.

Gràfic 2. Corba d'afluència diària de les platges tipus A.



Font: Servei de Platges del Consell Insular de Menorca i OBSAM. Elaboració: OBSAM.

Gràfic 3. Corba d'afluència diària a les platges tipus B i C.



Font: Servei de Platges del Consell Insular de Menorca i OBSAM. Elaboració: OBSAM.